

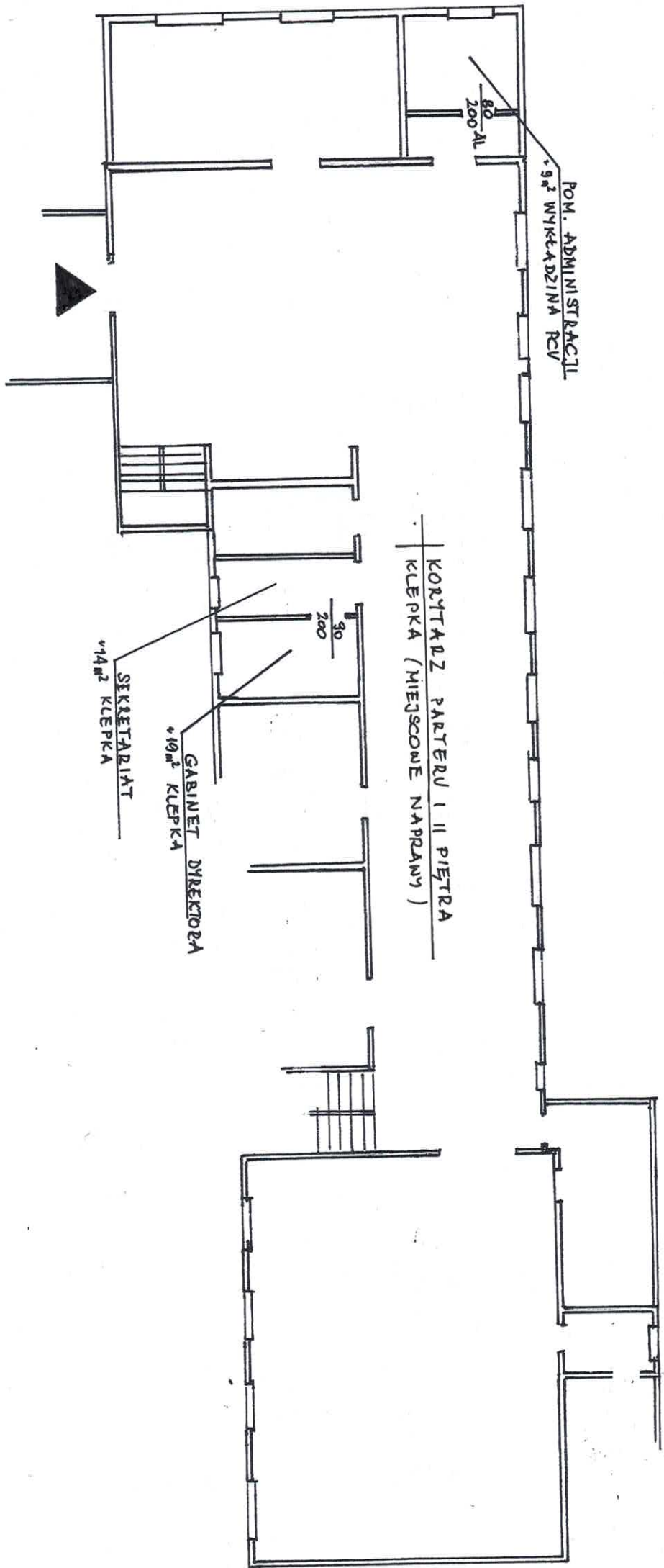
Lp.	Podstawa	Opis i wyliczenia	j.m.	Poszcz.	Razem
1	KNR 4-03 1102-02	Demontaż uchwytów wsporczych stalowych dla rur instalacyjnych o śr. do 50 mm na stropach z wykuciem otworów lub odkręceniem - podłoże ceglano lub betonowe- analogia demontaż osłon lamp	szt.		
			szt.	24,000	
				RAZEM	24,000
2	KNR 2-02 1612-06	Rusztowania ramowe warszawskie przesuwne o wysokości kolumny do 6 m Krotność = 2 1	kol.		
			kol.	1,000	
				RAZEM	1,000
3	KNR 4-03 1134-01	Demontaż opraw świetłówkowych z rastrem z tworzyw sztucznych lub metalowym 33	szt.		
			szt.	33,000	
				RAZEM	33,000
4	KNR 4-03 1124-02	Demontaż łączników instalacyjnych podtynkowych o natężeniu prądu do 10 A - 1 wylot (wyłącznik lub przełącznik 2 biegunowy lub grupowy) 8	szt.		
			szt.	8,000	
				RAZEM	8,000
5	KNR-W 4-03 1116-03	Demontaż przewodów wtynkowych z podłoża ceglanego lub betonowego 120	m		
			m	120,000	
				RAZEM	120,000
6	KNR-W 5-08 0209-01	Przewód wtynkowy - łączny przekrój żył do 7.5 mm <sup>2</sup> (podłoże betonowe) układany w tynku 120	m		
			m	120,000	
				RAZEM	120,000
7	KNR 4-01 0705-07	Wykonanie pasów tynku zwykłego kat. III o szerokości do 10 cm na murach z cegieł lub ścianach z betonu pokrywającego bruzdy z przewodami elektrycznymi 120	m		
			m	120,000	
				RAZEM	120,000
8	KNNR-W 3 0703-01	Boazeria - ruszt drewniany na ścianach- analogia demontaż i montaż drabinek gimnastycznych osłon grzejników 30	m <sup>2</sup>		
			m <sup>2</sup>	30,000	
				RAZEM	30,000
9	KNR 4-02 0520-02	Demontaż grzejnika żeliwnego członowego o powierzchni ogrzewalnej do 5.0 m <sup>2</sup> i ponowny montaż po robotach 10	kpl.		
			kpl.	10,000	
				RAZEM	10,000
10	KNR 4-01 0713-01	Przecieranie istniejących tynków wewnętrznych z zeszkrobaniem farby lub zdzieraniem tapet na ścianach 452,4	m <sup>2</sup>		
			m <sup>2</sup>	452,400	
				RAZEM	452,400
11	KNR 4-04 0501-05	Rozebranie posadzek z deszczulek mocowanych na lepek - do 111 deszczulek na 1 m <sup>2</sup> posadzki 11,22	m <sup>2</sup>		
			m <sup>2</sup>	11,220	
				RAZEM	11,220
12	KNNR-W 3 0809-01	Wyrównywanie podłoży betonowych przez frezowanie 11,22	m <sup>2</sup>		
			m <sup>2</sup>	11,220	
				RAZEM	11,220
13	NNRNKB 202 1134-01	(z.VII) Gruntowanie podłoży preparatami "CERESIT CT 17" i "ATLAS UNI GRUNT" - powierzchnie poziome Krotność = 2 11,22	m <sup>2</sup>		
			m <sup>2</sup>	11,220	
				RAZEM	11,220
14	NNRNKB 202 1130-02	(z.VII) Warstwy wyrównujące i wygładzające z zaprawy samopoziomującej grubości 5 mm wykonywane w pomieszczeniach o pow. ponad 8 m <sup>2</sup> 11,22	m <sup>2</sup>		
			m <sup>2</sup>	11,220	
				RAZEM	11,220
15	NNRNKB 202 1135-01	(z.VIII) Posadzki z deszczulek posadzkowych układane na klej 11,22	m <sup>2</sup>		
			m <sup>2</sup>	11,220	
				RAZEM	11,220
16	KNR 2-02 1505-01	Dwukrotne malowanie farbami emulsyjnymi powierzchni wewnętrznych - tynków gładkich bez gruntowania 452,57	m <sup>2</sup>		
			m <sup>2</sup>	452,570	
				RAZEM	452,570
17	KNR 2-02 1504-08	Jednokrotne lakierowanie emalią olejną (syntetyczną) tynków wewnętrznych, podłoży gipsowych i sztabatur- analogia lakierowanie farb na sali gimnastycznej do wysokości do wys. 3,00 m 117,5	m <sup>2</sup>		
			m <sup>2</sup>	117,500	
				RAZEM	117,500
18	KNNR-W 3 1009-01	Jednokrotne malowanie farbą olejną grzejników radiatorowych	m <sup>2</sup>		

Lp.	Podstawa	Opis i wyliczenia	j.m.	Poszcz.	Razem
		30	m <sup>2</sup>	30,000	
				RAZEM	30,000
19	KNR 4-01 1212-28	Dwukrotne malowanie farbą olejną rur wodociagowych i gazowych o średnicy do 50 mm	m		
		20	m	20,000	
				RAZEM	20,000
20	KNNR-W 3 0801-05	Rozebranie posadzki z deszczulek z oderwaniem listew i cokołów- analogia rozebranie posadzki z paneli	m <sup>2</sup>		
		9	m <sup>2</sup>	9,000	
				RAZEM	9,000
21	KNNR-W 3 0809-01	Wyrównywanie podłoży betonowych przez frezowanie	m <sup>2</sup>		
		9	m <sup>2</sup>	9,000	
				RAZEM	9,000
22	NNRNKB 202 1134-01	(z.VII) Gruntowanie podłoży preparatami "CERESIT CT 17" i "ATLAS UNI GRUNT" - powierzchnie poziome	m <sup>2</sup>		
		9	m <sup>2</sup>	9,000	
				RAZEM	9,000
23	NNRNKB 202 1131-02	(z.VII) Warstwy wyrównujące i wygładzające z zaprawy samopoziomującej wykonywane przy użyciu "Miksokreta" grubości 5 mm wykonywane w pomieszczeniach o pow. ponad 8 m <sup>2</sup>	m <sup>2</sup>		
		9	m <sup>2</sup>	9,000	
				RAZEM	9,000
24	KNR 2-02 1112-05	Posadzki z wykładzin z tworzyw sztucznych bez warstwy izolacyjnej rulonowe - PCW	m <sup>2</sup>		
		9	m <sup>2</sup>	9,000	
				RAZEM	9,000
25	KNR 2-02 1112-09	Posadzki z wykładzin z tworzyw sztucznych - zgrzewanie wykładzin rulonowych	m <sup>2</sup>		
		9	m <sup>2</sup>	9,000	
				RAZEM	9,000
26	KNNR-W 3 0702-05	Wykucie z muru i wstawienie nowych drzwi płytowych	m <sup>2</sup>		
		1,8	m <sup>2</sup>	1,800	
				RAZEM	1,800
27	KNR 0-19 1024-06	Montaż drzwi aluminiowych jednoskrzydłowych oszklonych na budowie-szkło bezpieczne, w drzwiach dwa zamki atestowane	m <sup>2</sup>		
		1,8	m <sup>2</sup>	1,800	
				RAZEM	1,800
28	NNRNKB 202 1134-02	(z.VII) Gruntowanie podłoży preparatami "CERESIT CT 17" i "ATLAS UNI GRUNT" - powierzchnie pionowe	m <sup>2</sup>		
		125	m <sup>2</sup>	125,000	
				RAZEM	125,000
29	NNRNKB 202 1134-01	(z.VII) Gruntowanie podłoży preparatami "CERESIT CT 17" i "ATLAS UNI GRUNT" - powierzchnie poziome	m <sup>2</sup>		
		35	m <sup>2</sup>	35,000	
				RAZEM	35,000
30	NNRNKB 202 2013-01	(z.X) Gładzie gipsowe gr. 3 mm jednowarstwowe na ścianach na podłożu z tynku w pomieszczeniach o pow. podłogi ponad 5 m <sup>2</sup>	m <sup>2</sup>		
		125	m <sup>2</sup>	125,000	
				RAZEM	125,000
31	NNRNKB 202 2015-01	(z.X) Gładzie gipsowe gr. 3 mm jednowarstwowe na stropach na podłożu z tynku o pow. ponad 5 m <sup>2</sup>	m <sup>2</sup>		
		35	m <sup>2</sup>	35,000	
				RAZEM	35,000
32	KNR 2-02 1505-03	Dwukrotne malowanie farbami emulsyjnymi powierzchni wewnętrznych - podłoży gipsowych z gruntowaniem	m <sup>2</sup>		
		160	m <sup>2</sup>	160,000	
				RAZEM	160,000
33	KSNR 3 0801-05	Rozebranie posadzki z deszczulek z oderwaniem listew i cokołów- analogia oderwanie listew przed cyklizowaniem a następnie montaż nowych listew cokołowych Krotność = 0,3	m <sup>2</sup>		
		201,47	m <sup>2</sup>	201,470	
				RAZEM	201,470
34	KNR 4-01 0816-02	Ocyklinowanie posadzek z deszczulek starych niezniszczonych	m <sup>2</sup>		
		201,47	m <sup>2</sup>	201,470	
				RAZEM	201,470
35	KNR-W 2- 02 1122-07	Lakierowanie posadzek i parkietów Krotność = 3	m <sup>2</sup>		
		201,47	m <sup>2</sup>	201,470	
				RAZEM	201,470
36	KNR-W 2- 02 1122-07	Lakierowanie posadzek i parkietów- analogia wymalowanie linii boisk Krotność = 0,5	m <sup>2</sup>		



Lp.	Podstawa	Opis i wyliczenia	j.m.	Poszcz.	Razem
		181,47	m <sup>2</sup>	181,470	
				RAZEM	181,470
37	KNNR-W 3 1011-03	Lakierowanie powierzchni drewnianych i metalowych gładkich- lakierowa- nie boazerii 143,4	m <sup>2</sup> m <sup>2</sup>	143,400	
				RAZEM	143,400
38	KNNR-W 4- 01 1216-01	Zabezpieczenie podłóg folią 150	m <sup>2</sup> m <sup>2</sup>	150,000	
				RAZEM	150,000
39	KNNR 4-04 0501-05	Rozebranie posadzek z deszczulek mocowanych na lepik - do 111 de- szczulek na 1 m2 posadzki 360,94	m <sup>2</sup> m <sup>2</sup>	360,940	
				RAZEM	360,940
40	KNNR-W 3 0809-01	Wyrównywanie podłoża betonowych przez frezowanie 360,94	m <sup>2</sup> m <sup>2</sup>	360,940	
				RAZEM	360,940
41	NNRNKB 202 1134-01	(z.VII) Gruntowanie podłoża preparatami "CERESIT CT 17" i "ATLAS UNI GRUNT" - powierzchnie poziome 360,94	m <sup>2</sup> m <sup>2</sup>	360,940	
				RAZEM	360,940
42	NNRNKB 202 1130-02	(z.VII) Warstwy wyrównujące i wygładzające z zaprawy samopoziomującej grubość 5 mm wykonywane w pomieszczeniach o pow. ponad 8 m2 360,94	m <sup>2</sup> m <sup>2</sup>	360,940	
				RAZEM	360,940
43	NNRNKB 202 1135-01	(z.VIII) Posadzki z deszczulek posadzkowych układane na klej 360,94	m <sup>2</sup> m <sup>2</sup>	360,940	
				RAZEM	360,940
44	KNNR-W 3 0806-02	Przełożenie posadzki z deszczulek o grubości 19-22 mm z wymianą podłó- ża 45,6	m <sup>2</sup> m <sup>2</sup>	45,600	
				RAZEM	45,600
45	KNNR 5-08 0514-10	Montaż z podłączeniem na gotowym podłożu opraw świetłówkowych zwy- kłych bez zaciągania przewodu w obudowie z blachy stalowej z odbłyśni- kiem - analogia montaż opraw ledowych wg opisu w STWiOR 12	szt. szt.	12,000	
				RAZEM	12,000
46	KNNR 5-08 0514-07	Montaż z podłączeniem na gotowym podłożu opraw świetłówkowych zwy- kłych bez zaciągania przewodu w obudowie z blachy stalowej z odbłyśni- kiem -przykręcanych 2x40W- analogia lampy LED 3	szt. szt.	3,000	
				RAZEM	3,000
47	KNNR-W 5- 08 0704-06	Montaż elementów konstrukcyjnych (uchwyty, konsolki, haczyki) przez przykręcanie do gotowego podłoża na stropie (2 mocowania)- analogia montaż osłon lamp na suficie 15	szt. szt.	15,000	
				RAZEM	15,000
48	KNNR 5-08 0307-02	Montaż na gotowym podłożu łączników instalacyjnych podtynkowych jed- nobiegunowych, przycisków w puszce instalacyjnej z podłączeniem 8	szt. szt.	8,000	
				RAZEM	8,000
49	KNNR 4-04 1101-02	Transport gruzu z terenu rozbiórki przy ręcznym załadunku i wyładowa- niu samochodem skrzyniowym na odległość do 1 km 10	m <sup>3</sup> m <sup>3</sup>	10,000	
				RAZEM	10,000
50	KNNR 4-04 1101-05	Transport gruzu z terenu rozbiórki przy ręcznym załadunku i wyładowa- niu samochodem ciężarowym - dodatek za każdy następny rozpoczęty 1 km Krotność = 25 10	m <sup>3</sup> m <sup>3</sup>	10,000	
				RAZEM	10,000

OZNACZONY
TEREN ROBÓT
ZGODNIE Z OPISEM I PRZEDMIATEM



**RZUT PARTERU**

# OPISANY

TEREN SZKOLI

NA KTORYM PROWADZONE

BĘDĄ ROBOTY BUDOWLANE

ZGODNIE Z OPISEM

I PRZEDMIAREM ROBOT

DRABINKA GIMN.  
DEMONT. I MONTAŻ

11.12  
POM. TECHN.  
KLEPKA - NOWA

216,1 KORYTARZ  
KLEPKA DO WYMIANY

48.28 S. LEC.  
KLEPKA

48.28 S. LEC.  
KLEPKA

48.28 S. LEC.  
KLEPKA

170.28 SALA GIMNAST.  
KLEPKA DO CYKLINOW.  
MALOWANIE LINII BOISK

LAMPY LED wg opisu  
w stwior - 12 szt

GRZEJNIKI + OŚCOWNY  
DEMONTAŻ - MAL - MONTAŻ

RZUT I PIĘTRA