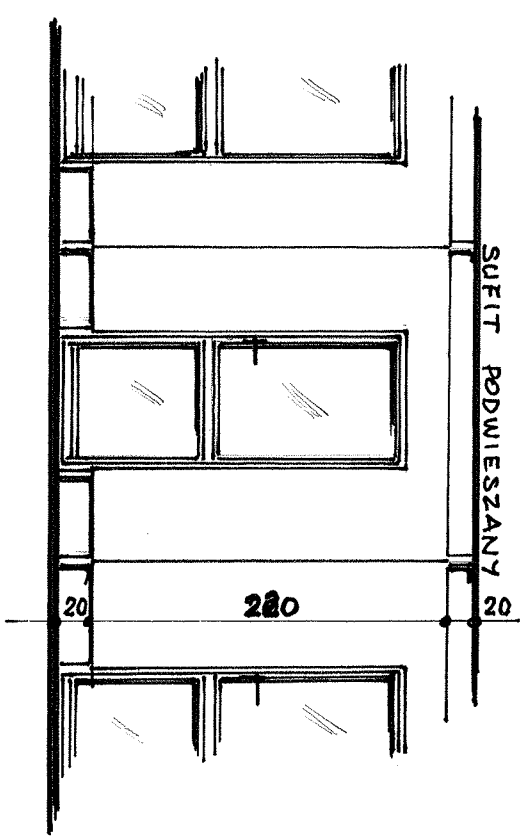
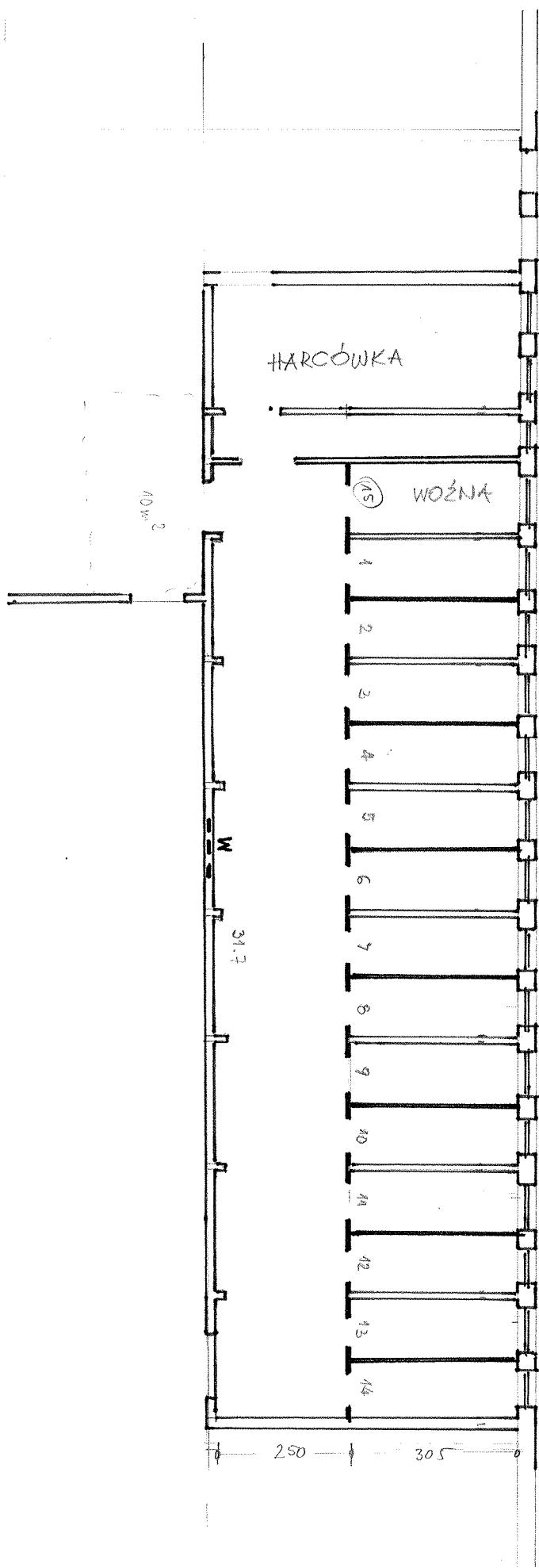


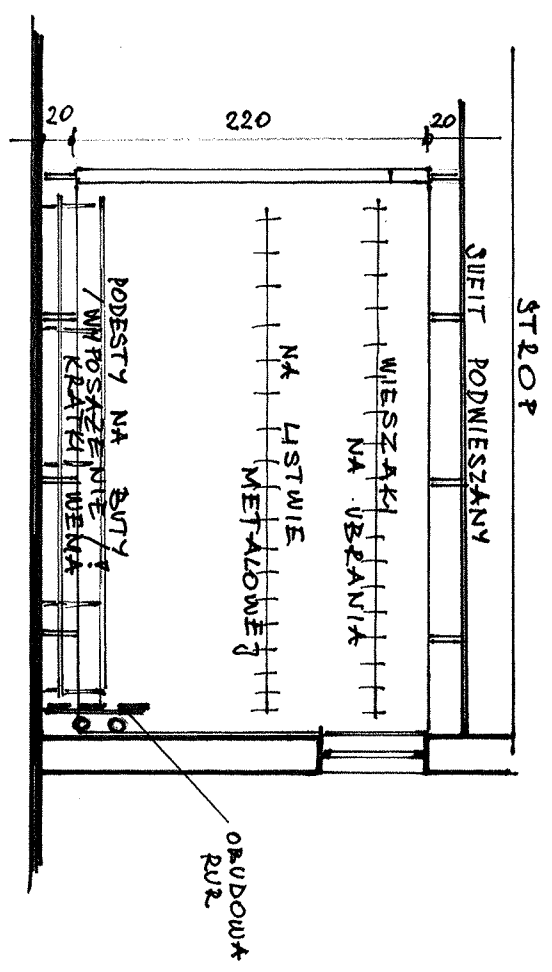
Lp.	Nr spec. techn.	Podstawa	Opis i wyliczenia	j.m.	Poszcz.	Razem
remont szatni SP 163						
1		KSNR 3 0703-04	Wymiana krat- analogia wycięcie fragmentów przepierzeń stalowych	m ²		
			45	m ²	45,000	
					RAZEM	45,000
2		KNR-W 4-01 0353-15	Wykucie z muru każdej wmurowanej końcówki wspornika stalowego	szt.		
			30	szt.	30,000	
					RAZEM	30,000
3		KNR-W 2-05 1006-02	Montaż konstrukcji uzupełniających o masie elementów do 30 kg z profili zimnogiętych pod lekką obudowę	t		
			1,15	t	1,150	
					RAZEM	1,150
4		KNR 4-01 0330-07	Wykucie wnęk o głębokości do 1 ceg. w ścianach z cegieł na zaprawie cementowo-wapiennej dla szafek hydrantowych 0,80x0,80 cm 2 szt. oraz poszerzenie drzwiowego otworu w ścianie	m ²		
			1,28	m ²	1,280	
					RAZEM	1,280
5		KNR-W 4-01 0346-03	Rozebranie ścianek z cegieł na zaprawie cementowo-wapiennej o grubości 1/2 ceg.	m ²		
			33,5	m ²	33,500	
					RAZEM	33,500
6		KNR-W 4-02 0506-07	Demontaż rurociągu stalowego czarnego o połączeniach spawanych o śr. 100 mm	m		
			18,4	m	18,400	
					RAZEM	18,400
7		KNR 2-15 0403-07	Rurociągi w instalacjach c.o. z rur stalowych instalacyjnych o śr.nom. 63 mm o połączeniach spawanych na ścianach budynku	m		
			6,6	m	6,600	
					RAZEM	6,600
8		KNR-W 4-02 0505-02	Wstawienie odgałęzienia z rur stalowych o śr. 25-32 mm	szt.		
			4	szt.	4,000	
					RAZEM	4,000
9		KNR 4-01 0323-04	Zamurowanie przebieg w ścianach z cegieł o grubości ponad 1 ceg.	szt.		
			8	szt.	8,000	
					RAZEM	8,000
10		KNR 4-01 0354-13	Wykucie z muru krutek wentylacyjnych, drzwiczek	szt.		
			6	szt.	6,000	
					RAZEM	6,000
11		KNR 3 0702-05	Wykucie z muru i wstawienie nowych drzwi płytowych wzmocnionych fabrycznie wykończonych kompletnych 0,80x2,00 szt.2	m ²		
			0,8*2*2	m ²	3,200	
					RAZEM	3,200
12		KNR 4-01 0322-02	Obsadzenie krutek wentylacyjnych i drzwiczek rewizyjnych w ścianach z cegieł	szt.		
			6	szt.	6,000	
					RAZEM	6,000
13		KNR 4-01 0811-07	Rozebranie posadzki z płytek na zaprawie cementowej	m ²		
			195,5	m ²	195,500	
					RAZEM	195,500
14		NNRNBK 202 1130-02	(z.VII) Warstwy wyrównujące i wygładzające z zaprawy samopoziomującej grubości 5 mm wykonywane w pomieszczeniach o pow. ponad 8 m ² poz.13	m ²		
				m ²	195,500	
					RAZEM	195,500
15		KNR 4-01 0709-05	Uzupełnienie tynków zwykłych wewnętrznych kat. III z zaprawy cementowo-wapiennej o powierzchni do 0,5 m ² na podłożach z cegły, pustaków ceramicznych, betonu na ścianach	szt.		
			12	szt.	12,000	
					RAZEM	12,000
16		KNR 7 0503-08	Montaż drzwi przymykowych z PCV szklonych szybą bezpieczną , wym. 0,8x2,00 m szt.15 (do boksów szatniowych)	m ²		
			24	m ²	24,000	
					RAZEM	24,000
17		KNR 2 1101-04	Montaż drzwi wzmocnionych płytowych fabrycznie wykończonych w ścianie karton gips 0,80x2,0 m	m ²		
			1,6	m ²	1,600	
					RAZEM	1,600

Lp.	Nr spec. techn.	Podstawa	Opis i wyliczenia	j.m.	Poszcz.	Razem
18		KNR 2-02 2006-03	Okładziny z płyt MDF grubości 18 mm pojedyncze na ścianach na rusztach istniejących 250,91	m ² m ²	 250,910	
					RAZEM	250,910
19		KNR-W 4-01 0921-15 analogia	Zamontowanie uchwytów wieszakowych podwójnych , na listwach metalowych, przekręcanych do płyt MDF w szatniach 56	szt. szt.	 56,000	
					RAZEM	56,000
20		KNR-W 2-15 0142-01	Wymiana szafki hydrantowej naściennej z osprzętem kompletnej z węzłem półsztywnym dł. 30 m 2	szt. szt.	 2,000	
					RAZEM	2,000
21		KNR-W 2-15 0115-03	Dodatki za podejścia dopływowe w rurociągach stalowych do hydrantów io połączeniu sztywnym o śr. nominalnej 25 mm 2	szt. szt.	 2,000	
					RAZEM	2,000
22		NNRNKB 202 2023-02	(z.XI) ścianki działowe z płyt gipsowo-kartonowych Rigips na pojedynczych rusztach metalowych jednowarstwowe z pokryciem obustronnym 75 14,3	m ² m ²	 14,300	
					RAZEM	14,300
23		NNRNKB 202 2701-01	(z.V) Sufity podwieszone o konstrukcji metalowej z wypełnieniem płytami gipsowymi 195,5	m ² m ²	 195,500	
					RAZEM	195,500
24		NNRNKB 202 2808-05	(z.VI) Posadzki wielobarwne z płytek kamionkowych GRES o wym. 30x30 cm na zaprawie klejowej o grub.warstwy 5 mm w pomieszczeniach o pow.ponad 10 m2 poz.13	m ² m ²	 195,500	
					RAZEM	195,500
25		NNRNKB 202 1123-03	(z.IV) Cokoliki z płytek terakotowych o wym. 10x30 cm na zaprawie klejowej w pomieszczeniach o pow.ponad 8 m2 86,8	m m	 86,800	
					RAZEM	86,800
26		NNRNKB 202 1134-02	(z.VII) Gruntowanie dwukrotne podłoży preparatami "ATLAS UNI GRUNT" - powierzchnie pionowe ściany 117,52	m ² m ²	 117,520	
					RAZEM	117,520
27		KNR-W 2-02 2011-02	Tynki (gładzie) jednowarstwowe wewnętrzne grubości 3 mm z gipsu szpachlowego wykonywane ręcznie na ścianach na podłożu z tynku 117,520	m ² m ²	 117,520	
					RAZEM	117,520
28		KNNR 3 0605-04	Dwukrotne malowanie tynków wewnętrznych ścian i sufitów farbą emulsyjną z przygotowaniem powierzchni 117,52	m ² m ²	 117,520	
					RAZEM	117,520
29		KNNR 3 0605-06	Dwukrotne malowanie tynków wewnętrznych farbą olejną z jednokrotnym szpachlowaniem 135,6	m ² m ²	 135,600	
					RAZEM	135,600
30		KNR 4-01 1212-19	Dwukrotne malowanie farbą olejną grzejników radiatorowych 46,32	m ² m ²	 46,320	
					RAZEM	46,320
31		KNR 4-01 1212-27	Jednokrotne malowanie farbą olejną rur wodociagowych i gazowych o średnicy do 50 mm 48	m m	 48,000	
					RAZEM	48,000
32		KNNR-W 3 0707-01	Oslony na grzejniki szczelinowe sosnowe 18	m ² m ²	 18,000	
					RAZEM	18,000
33		KNNR 9 0501-05	Demontaż opraw oświetleniowych żarowych 12	szt. szt.	 12,000	
					RAZEM	12,000
34		KNNR 9 0303-05	Demontaż przewodów izolowanych jednożyłowych o przekroju 6-35 mm2 wciąganych w rury instalacyjne	m		

Lp.	Nr spec. techn.	Podsta-wa	Opis i wyliczenia	j.m.	Poszcz.	Razem
			80	m	80,000	
					RAZEM	80,000
35		KNR-W 5-08 0211-01	Przewody kabelkowe n.t. o łącznym przekroju żył do 7.5 mm ² mocowane paskami lub klamkami na przygotowanym podłożu	m		
			120	m	120,000	
					RAZEM	120,000
36		KNR-W 5-08 0302-01	Montaż na gotowym podłożu puszek p.t.bakelitowych o średnicy do 60 mm mocowanych na zaprawę	szt.		
			11	szt.	11,000	
					RAZEM	11,000
37		KNR-W 5-08 0307-02	Montaż na gotowym podłożu łączników instalacyjnych podtynkowych jednobiegunowych, przycisków w puszcze instalacyjnej	szt.		
			11	szt.	11,000	
					RAZEM	11,000
38		KNR-W 5-08 0512-02	Montaż opraw oświetleniowych w sufitach podwieszanych - świetlówka o źródle światła 2x40 W	kpl.		
			15	kpl.	15,000	
					RAZEM	15,000
39		KNR-W 5-08 0512-03	Montaż opraw oświetleniowych w sufitach podwieszanych - świetlówka o źródle światła 4x40 W	kpl.		
			6	kpl.	6,000	
					RAZEM	6,000
40		KNR 3 0801-05	Rozebranie posadzki z deszczulek z oderwaniem listew i cokołów	m ²		
			50	m ²	50,000	
					RAZEM	50,000
41		NNRNKB 202 1127-01	(z.VI) Warstwy wyrównawcze grubości 2 cm zatarte na ostro pod posadzki wykonywane przy użyciu "Miksokreta" w pomieszczeniach o pow. ponad 8 m ²	m ²		
			Krotność = 2			
			50	m ²	50,000	
					RAZEM	50,000
42		NNRNKB 202 1130-02	(z.VII) Warstwy wyrównujące i wygładzające z zaprawy samopoziomującej grubości 5 mm wykonywane w pomieszczeniach o pow. ponad 8 m ²	m ²		
			50	m ²	50,000	
					RAZEM	50,000
43		NNRNKB 202 1135-01	(z.VIII) Posadzki z deszczulek posadzkowych układane na klej	m ²		
			50	m ²	50,000	
					RAZEM	50,000
44		NNRNKB 202 1135-04	(z.VIII) Posadzki drewniane układane na klej - lakierowanie posadzek	m ²		
			50	m ²	50,000	
					RAZEM	50,000
45		KNR-W 4-01 1216-01	Zabezpieczenie podłóg i sprzętów folią	m ²		
			217	m ²	217,000	
					RAZEM	217,000
46		KNR 4-01 0108-09	Wywiezienie gruzu sprzymowanego samochodami skrzyniowymi na odległość do 1 km	m ³		
			25	m ³	25,000	
					RAZEM	25,000
47		KNR 4-01 0108-10	Wywiezienie gruzu sprzymowanego samochodami skrzyniowymi - za następne 24 km	m ³		
			Krotność = 24			
			25	m ³	25,000	
					RAZEM	25,000



WEJŚCIE DO SZATNI



ŚCIANKA ROZDZIELAJĄCA