

PRZEDMIAR

Klasyfikacja robót wg. Wspólnego Słownika Zamówień

45214200-2 Roboty budowlane w zakresie budowy obiektów budowlanych związanych ze szkolnictwem

: REMONT SZATNI W SZKOLE PODSTAWOWEJ NR 163
: UL. OSIECKA 28/32 04-173 WARSZAWA
: URZĄD DZIELNICY PRAGA POŁUDNIE
: WARSZAWA UL GROCHOWSKA 274
: BUDOWLANA

: MARIUSZ CZYŻ
: 21.04.2016

WYKONAWCA :

INWESTOR :

Data opracowania
21.04.2016

Data zatwierdzenia

PODINSPEKTOR
Mariusz Czyż
-2741-

Lp.	Nr spec. techn.	Podsta-wa	Opis i wyliczenia	j.m.	Poszcz.	Razem
rmont szatni SP 163						
1		KNR-W 4-01 0353-10	Wykucie z muru krat stalowych z drzwiami o powierzchni ponad 2 m2 93.96	m ² m ²	 93.960	
					RAZEM	93.960
2		KNR-W 4-01 0348-02	Rozebranie ścian z cegieł na zaprawie cementowo-wapiennej 2.6	m ³ m ³	 2.600	
					RAZEM	2.600
3		KNR 4-01 0330-07	Wykucie wnęk o głębokości do 1 ceg. w ścianach z cegieł na zaprawie cementowo-wapiennej dla szafek hydrantowych 0,80x0.80 cm 2 szt. oraz poszerzenie drzwiowego otworu w ścianie 2.28	m ² m ²	 2.280	
					RAZEM	2.280
4		KNR-W 4-01 0346-03	Rozebranie ścianek z cegieł na zaprawie cementowo-wapiennej o grubości 1/2 ceg. 9.63	m ² m ²	 9.630	
					RAZEM	9.630
5		KNR 4-01 0354-10	Wykucie z muru ościeżnic stalowych o powierzchni ponad 2 m2 - szt 2 4.72	m ² m ²	 4.720	
					RAZEM	4.720
6		KNR-W 4-01 0353-04	Wykucie z muru ościeżnic drewnianych drzwi o powierzchni do 2 m2 6	szt. szt.	 6.000	
					RAZEM	6.000
7		KNR-W 4-01 0353-09	Wykucie z muru ościeżnic stalowych drzwi ciężkich schronowych o powierzchni do 2 m2 1	szt. szt.	 1.000	
					RAZEM	1.000
8		KNR-W 4-02 40201-01	Demontaż przewodów wentylacyjnych z blachy stalowej o przekroju prostokątnym lub okrągłym i obwodzie do 1000 mm 52	m m	 52.000	
					RAZEM	52.000
9		KNR-W 4-02 0506-07	Demontaż rurociągu stalowego czarnego o połączeniach spawanych o śr. 100 mm 18.4	m m	 18.400	
					RAZEM	18.400
10		KNR 2-15 0403-07	Rurociągi w instalacjach c.o. z rur stalowych instalacyjnych o śr.nom.63 mm o połączeniach spawanych na ścianach budynku 6.6	m m	 6.600	
					RAZEM	6.600
11		KNR-W 4-02 0505-02	Wstawienie odgałęzienia z rur stalowych o śr. 25-32 mm 4	szt. szt.	 4.000	
					RAZEM	4.000
12		KNR-W 4-01 0335-17	Przebicie otworów w ścianach z cegieł o grubości 1 1/2 ceg. na zaprawie cementowej 6	szt. szt.	 6.000	
					RAZEM	6.000
13		KNR 4-01 0323-04	Zamurowanie przebić w ścianach z cegieł o grubości ponad 1 ceg. 8	szt. szt.	 8.000	
					RAZEM	8.000
14		KNR 4-01 0354-13	Wykucie z muru krtek wentylacyjnych, drzwiczek 6	szt. szt.	 6.000	
					RAZEM	6.000
15		KNNR 3 0702-05	Wykucie z muru i wstawienie nowych drzwi płytowych wzmocnionych fabrycznie wykończonych kompletnych 0.80x2.00 szt 5 8.0	m ² m ²	 8.000	
					RAZEM	8.000
16		KNR 4-01 0322-02	Obsadzenie krtek wentylacyjnych i drzwiczek rewizyjnych w ścianach z cegieł 6	szt. szt.	 6.000	
					RAZEM	6.000
17		KNR 4-01 0811-07	Rozebranie posadzki z płytek na zaprawie cementowej 224.45	m ² m ²	 224.450	
					RAZEM	224.450

Lp.	Nr spec. techn.	Podsta-wa	Opis i wyliczenia	j.m.	Poszcz.	Razem
18		KNR 4-01 0816-06	Rozebranie posadzek z deszczulek z oderwaniem listew lub cokołów	m ²		
			63.8	m ²	63.800	
					RAZEM	63.800
19		NNRNKB 202 1130-02	(z.VII) Warstwy wyrównujące i wygładzające z zaprawy samopoziomującej grubości 5 mm wykonywane w pomieszczeniach o pow. ponad 8 m ²	m ²		
			287.25	m ²	287.250	
					RAZEM	287.250
20		KNR 4-01 0709-05	Uzupełnienie tynków zwykłych wewnętrznych kat. III z zaprawy cementowo-wapiennej o powierzchni do 0.5 m ² na podłożach z cegły, pustaków ceramicznych, betonu na ścianach	szt.		
			36	szt.	36.000	
					RAZEM	36.000
21		KNR 2-02 2003-04	Ścianki działowe GR z płyt gipsowo-kartonowych na rusztach metalowych pojedynczych z wkładem z wełny mineralnej z pokryciem obustronnym dwuwarstwowo 100-02	m ²		
			79.92	m ²	79.920	
					RAZEM	79.920
22		KNR 7 0503-08	Montaż drzwi przemykowych aluminiowych szklonych szybą bezpieczną z naświetlem wym. 0,8x2,50 m szt. 15	m ²		
			30	m ²	30.000	
					RAZEM	30.000
23		KNR 2 1101-04	Montaż drzwi wzmocnionych płytowych fabrycznie wykończonych w ścianie karton gips 0,80x2,0 m	m ²		
			1.6	m ²	1.600	
					RAZEM	1.600
24		KNR 2-02 2006-03	Okładziny z płyt OSB grubości 15 mm pojedyncze na ścianach na rusztach istniejących	m ²		
			133.92	m ²	133.920	
					RAZEM	133.920
25		KNR 2-02 2006-03	Okładziny z płyt gipsowo-kartonowych (suche tynki gipsowe) pojedyncze na ścianach na rusztach mocowane na wkręty	m ²		
			133.92	m ²	133.920	
					RAZEM	133.920
26		KNR 2-02 2004-06	Obudowa poziomów C.O. płytami gipsowo-kartonowymi na rusztach metalowych pojedynczych jednowarstwowo 100-01	m ²		
			32.84	m ²	32.840	
					RAZEM	32.840
27		KNR-W 4-01 0324-02	Obsadzenie drzwiczek rewizyjnych do zaworów w obudowach z płyt gipsowych	szt.		
			7	szt.	7.000	
					RAZEM	7.000
28		KNR-W 4-01 0402-04 analogia	Montaż na ścianach desek struganych lakierowanych jako odboje szer 20 cm dług. 3,10 o grubości 30 mm	m ²		
			18.6	m ²	18.600	
					RAZEM	18.600
29		KNR-W 4-01 0921-15 analogia	Zamontowanie uchwyty wieszakowych podwójnych przekręcanych do desek w szatniach	szt.		
			900	szt.	900.000	
					RAZEM	900.000
30		KNR-W 4-02 0110-03	Wymiana odcinka rury stalowej ocynkowanej o śr. 25 mm	msc.		
			Obmiar dodatkowy - łączna długość	m		7.000
			7	msc.	7.000	
			7		RAZEM	7.000
31		KNR-W 4-02 0125-02	Wstawienie zaworu przelotowego o śr. 20 mm	szt.		
			2	szt.	2.000	
					RAZEM	2.000
32		KNR-W 2-15 0112-01	Rurociągi z tworzyw sztucznych (PP, PE, PB) o śr. zewnętrznej 20 mm o połączeniach zgrzewanych, na ścianach w budynkach niemieszkalnych(woda zimna i ciepła)	m		
			10.5	m	10.500	
					RAZEM	10.500
33		KNR 2-15 0112-01	Zawory przelotowe i zwrotne sieci wodociągowych o śr. nom. 15 mm do złączki wężyka	szt.		
			3	szt.	3.000	

Lp.	Nr spec. techn.	Podsta-wa	Opis i wyliczenia	j.m.	Poszcz.	Razem
					RAZEM	3.000
34		KNR 2-15 0221-02	Montaż umywalk pojedynczych porcelanowych z syfonem gruszkowym 1	szt. szt.	1.000	
					RAZEM	1.000
35		KNR-W 2-15 0233-03	Ustępy z płuczką ustępową typu "kompakt" 1	kpl. kpl.	1.000	
					RAZEM	1.000
36		KNR-W 2-15 0211-03	Dodatki za wykonanie podejść odpływowych z PVC o śr. 110 mm o połączeniach wciskowych 1	podej. podej.	1.000	
					RAZEM	1.000
37		KNR-W 2-15 0211-01	Dodatki za wykonanie podejść odpływowych z PVC o śr. 50 mm o połączeniach wciskowych 1	podej. podej.	1.000	
					RAZEM	1.000
38		KNR 7 0503-08	Drzwi przemykowe aluminiowe zewnętrzne(ciepłe) 1.15x2.10 m 2 szt kolor brąz ciemny 4.84	m ² m ²	4.840	
					RAZEM	4.840
39		KNR-W 2-15 0142-01	Wymiana szafki hydrantowej naściennej z osprzętem kompletnej z węzłem pólstywnym dł. 30 m 2	szt. szt.	2.000	
					RAZEM	2.000
40		KNR-W 2-15 0115-03	Dodatki za podejścia dopływowe w rurociągach stalowych do hydrantów i o połączeniu sztywnym o śr. nominalnej 25 mm 2	szt. szt.	2.000	
					RAZEM	2.000
41		KNR-W 4-02 0317-03	Demontaż kuchni gazowej 3-4 - palnikowej 1	szt. szt.	1.000	
					RAZEM	1.000
42		KNR-W 4-02 0312-02	Demontaż rurociągów stalowych gazowych o połączeniach spawanych o śr. 25-32 mm 12	m m	12.000	
					RAZEM	12.000
43		KNR-W 4-01 0324-05	Obsadzenie ram, wycieraczek o wym. 0,6x1,10 m w podłogach betonowych - wycieraczka z wkładem gumowym ażurowym gr. 2,5 cm 1	szt. szt.	1.000	
					RAZEM	1.000
44		NNRNKB 202 2808-05	(z.VI) Posadzki wielobarwne z płytek kamionkowych GRES o wym. 30x30 cm na zaprawie klejowej o grub.warstwy 5 mm w pomieszczeniach o pow.ponad 10 m2 277.25	m ² m ²	287 250	
					RAZEM	277.250
45		KNR-W 2-02 1120-02	Okładziny schodów z płytek z kamieni sztucznych 30x30 cm układanych na zaprawie klejowej 10	m ² m ²	10.000	
					RAZEM	10.000
46		NNRNKB 202 1123-03	(z.IV) Cokoliki z płytek terakotowych o wym. 10x10 cm na zaprawie klejowej w pomieszczeniach o pow.ponad 8 m2 179.4	m m	179.400	
					RAZEM	179.400
47		NNRNKB 202 0837-04	Licowanie ścian o pow.do 5 m2 płytkami glazurowanymi o wym. 20x25 cm na zaprawie klejowej "ATLAS" 21.2	m ² m ²	21.200	
					RAZEM	21.200
48		NNRNKB 202 1134-01	(z.VII) Gruntowanie dwukrotne podłogi preparatami "ATLAS UNI GRUNT" - powierzchnie poziome sufity 287.25	m ² m ²	287.250	
					RAZEM	287.250
49		NNRNKB 202 1134-02	(z.VII) Gruntowanie dwukrotne podłogi preparatami "ATLAS UNI GRUNT" - powierzchnie pionowe ściany 269.78	m ² m ²	269.780	
					RAZEM	269.780
50		KNR 2-02 0815-03	Wewnętrzne gładzie gipsowe jednowarstwowe na ścianach z elementów prefabrykowanych i betonowych wylewanych	m ²		

Lp.	Nr spec. techn.	Podsta- wa	Opis i wyliczenia	j.m.	Poszcz.	Razem
			269.78	m ²	269.780	
					RAZEM	269.780
51		KNR 2-02 0815-05	Wewnętrzne gładzie gipsowe jednowarstwowe na sufitach z elementów prefabrykowanych i betonowych wylewanych 287.25	m ² m ²	 287.250	
					RAZEM	287.250
52		KNNR 3 0605-04	Dwukrotne malowanie tynków wewnętrznych ścian i sufitów farbą emulsyjną z przygotowaniem powierzchni 557.03	m ² m ²	 557.030	
					RAZEM	557.030
53		KNR 2-02 1505-03	Dwukrotne malowanie farbami emulsyjnymi powierzchni wewnętrznych - płyt gipsowych z gruntowaniem 107.1	m ² m ²	 107.100	
					RAZEM	107.100
54		KNNR 3 0605-06	Dwukrotne malowanie tynków wewnętrznych farbą olejną z jednokrotnym szpachlowaniem 403.8	m ² m ²	 403.800	
					RAZEM	403.800
55		KNR-W 4- 01 1209-07	Dwukrotne malowanie farbą olejną uprzednio malowanych przykryć kanałów z desek 22.9	m ² m ²	 22.900	
					RAZEM	22.900
56		KNR 4-01 1212-19	Dwukrotne malowanie farbą olejną grzejników radiatorowych 46.32	m ² m ²	 46.320	
					RAZEM	46.320
57		KNR 4-01 1212-27	Jednokrotne malowanie farbą olejną rur wodociagowych i gazowych o średnicy do 50 mm 48	m m	 48.000	
					RAZEM	48.000
58		KNR-W 4- 01 1216-01	Zabezpieczenie podłóg i sprzętów folią 280	m ² m ²	 280.000	
					RAZEM	280.000
59		KNR 4-01 0108-09	Wywiezienie gruzu spryzmowanego samochodami skrzyniowymi na odległość do 1 km 8.5	m ³ m ³	 8.500	
					RAZEM	8.500
60		KNR 4-01 0108-10	Wywiezienie gruzu spryzmowanego samochodami skrzyniowymi - za następne 24 km Krotność = 24 8.5	m ³ m ³	 8.500	
					RAZEM	8.500

PRZEDMIAR


Klasyfikacja robót wg. Wspólnego Słownika Zamówień

45310000-3 Roboty instalacyjne elektryczne

NAZWA INWESTYCJI : Wymiana instalacji elektrycznej budynku
ADRES INWESTYCJI : Warszawa ul. Osiecka 28/32
INWESTOR : URZĄD DZIELNICY WARSZAWA PRAGA POŁUDNIE
ADRES INWESTORA : WARSZAWA ul. GROCHOWSKA 274.
WYKONAWCA ROBÓT : SBM Grenadierów
BRANŻA : Elektryczna

SPORZĄDZIŁ KALKULACJE : Tomasz Cal (elektryczna)
DATA OPRACOWANIA : 20.04.2016

WYKONAWCA :

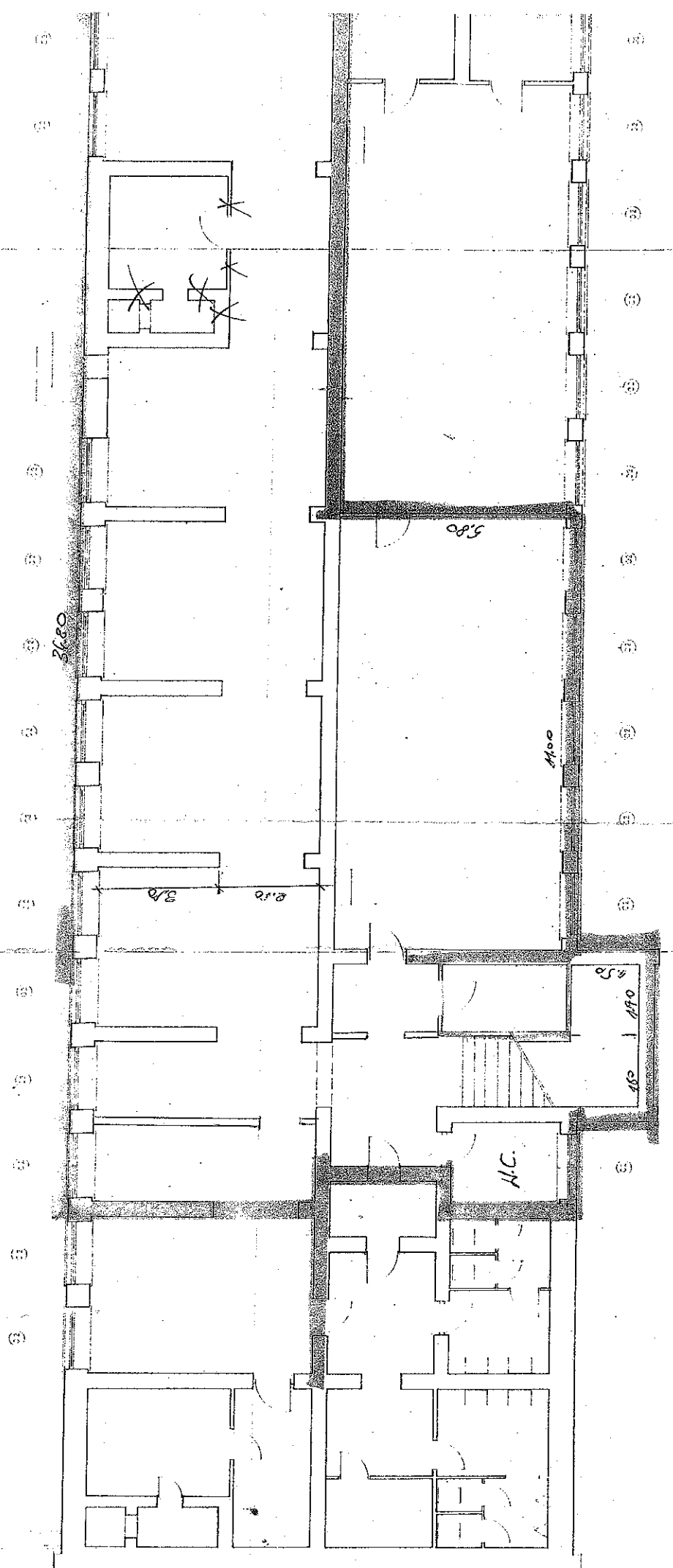
INWESTOR :
GŁÓWNY SPECJALISTA
Tomasz Cal
Data zatwierdzenia

Data opracowania
20.04.2016

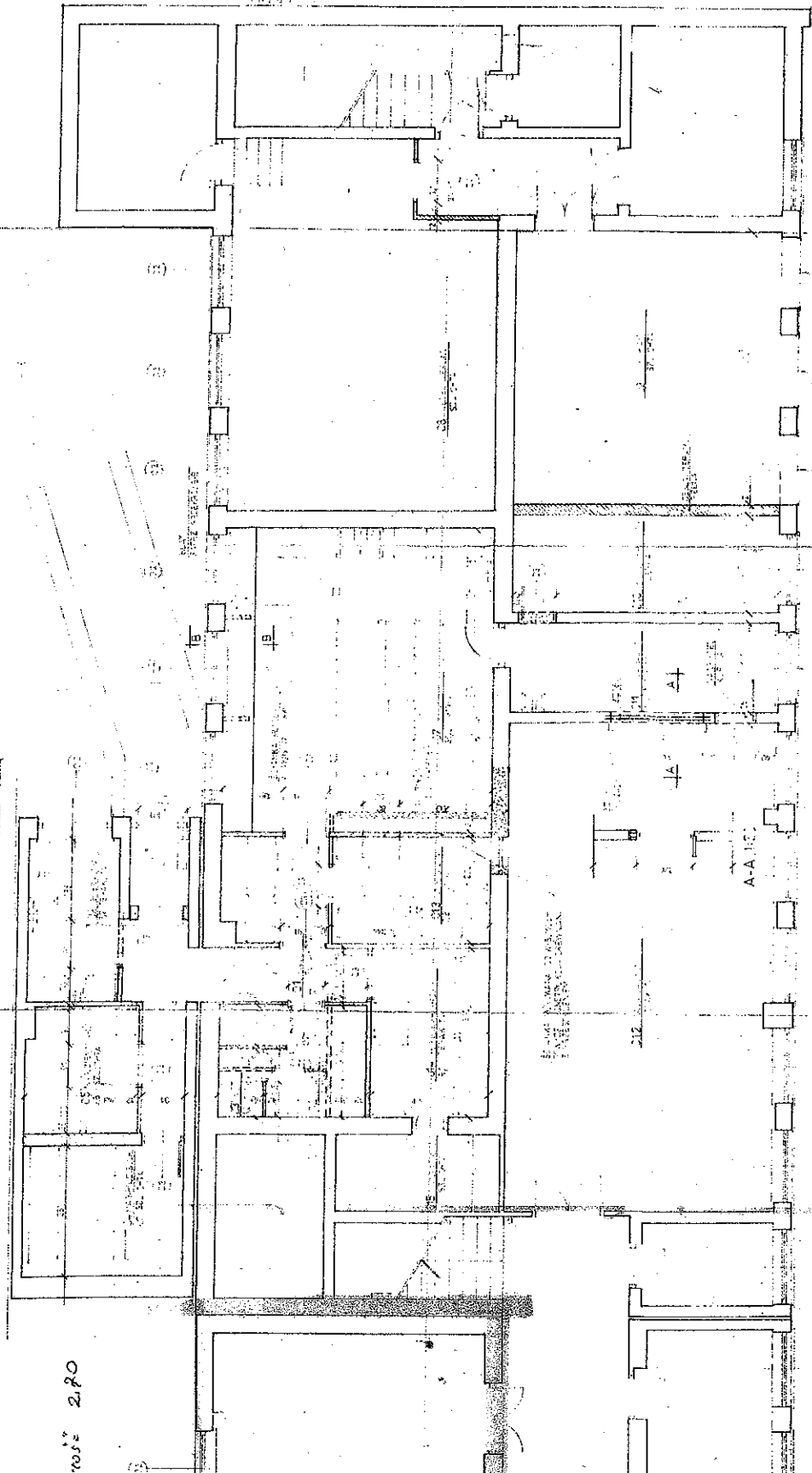
Lp.	Podstawa	Opis i wyliczenia	j.m.	Poszcz.	Razem
Wymiana instalacji elektrycznej budynku R*1,35					
1	45310000-3	Demontaże			
1	KNNR 9	Demontaż opraw oświetleniowych żarowych	szt.		
d.1	0501-05	12	szt.	12,000	
				RAZEM	12,000
2	KNNR 9	Demontaż przewodów izolowanych jednożyłowych o przekroju do 10 mm2 wciąganych w rury instalacyjne	m		
d.1	0303-05	80	m	80,000	
				RAZEM	80,000
3	KNNR 9	Demontaż nieuszczelnionego łącznika podtynkowego, natynkowego	szt.		
d.1	0401-07	5	szt.	5,000	
				RAZEM	5,000
4	KNNR 9	Demontaż puszek i odgałęźników instalacyjnych podtynkowych, natynkowych o śr. do 60 mm	szt.		
d.1	0403-06	6	szt.	6,000	
				RAZEM	6,000
2	45310000-3	Instalacje WLZ			
5	KNR-W 5-	Przewody izolowane jednożyłowe o przekroju żyły do 4 mm2 wciągane do kanałów zamkniętych	m		
d.2	08 0205-03	120	m	120,000	
				RAZEM	120,000
6	KNR-W 5-	Montaż głowic kablowych - zarobienie na sucho końca kabla 5-żyłowego o przekroju do 16 mm2 na napięcie do 1 kV o izolacji i powłoce z tworzyw sztucznych	szt.		
d.2	10 0601-13	20	szt.	20,000	
				RAZEM	20,000
7	KNR-W 5-	Podłączenie przewodów pojedynczych pod zaciski lub bolce; przekrój żyły do 4 mm2	szt.		
d.2	08 0803-02	20	szt.	20,000	
				RAZEM	20,000
8	KNR-W 5-	Montaż uchwytów pod rury winidurkowe układane pojedynczo z przygotowaniem podłoża mechanicznie - przykręcenie do kołków plastikowych w podłożu betonowym	m		
d.2	08 0101-04	40	m	40,000	
				RAZEM	40,000
9	KNR-W 5-	Rury winidurkowe o średnicy do 37 mm układane n.t. na gotowych uchwytach	m		
d.2	08 0110-03	40	m	40,000	
				RAZEM	40,000
10	KNNR 5	Przewody kabelkowe o łącznym przekroju żył do 7.5 mm2 układane w listwach i kanałach elektroinstalacyjnych- YDyp 3x1,5	m		
d.2	0212-01	120	m	120,000	
				RAZEM	120,000
11	KNR-W 5-	Montaż uchwytów pod rury winidurkowe układane pojedynczo z przygotowaniem podłoża mechanicznie - przykręcenie do kołków plastikowych w podłożu betonowym	m		
d.2	08 0101-04	100	m	100,000	
				RAZEM	100,000
12	KNR-W 5-	Rury winidurkowe o średnicy do 22 mm układane n.t. na gotowych uchwytach	m		
d.2	08 0110-03	100	m	100,000	
				RAZEM	100,000
13	KNNR 5	Przebijanie otworów śr. 25 mm o długości do 2 ceg. w ścianach lub stropach z cegły- przejścia do zasileń poszczególnych pomieszczeń/ oświetlenia i gniazda/	otw.		
d.2	1209-07	8	otw.	8,000	
				RAZEM	8,000
14	KNNR 5	Puszki instalacyjne podtynkowe pojedyncze o śr.do 60 mm	szt.		
d.2	0302-01	4	szt.	4,000	
				RAZEM	4,000
15	KNNR 5	Tablice rozdzielcze o masie do 30 kg - Tablica TA	szt.		
d.2	0404-03	1	szt.	1,000	
				RAZEM	1,000
16	KNNR 5	Puszki z tworzywa sztucznego o wym. 75x75 mm o 3 wylotach dla przewodów o przekroju do 2.5 mm2	szt.		
d.2	0303-01	6	szt.	6,000	
				RAZEM	6,000
17	KNR-W 5-	Montaż na gotowym podłożu opraw oświetleniowych hermetycznych przykręcanych, końcowych	kpl.		
d.2	08 0504-03				

Lp.	Podstawa	Opis i wyliczenia	j.m.	Poszcz.	Razem
		16	kpl.	16,000	
				RAZEM	16,000
18	KNR-W 5- d.2 08 0504-03	Montaż na gotowym podłożu opraw oświetleniowych hermetycznych przykręcanych, końcowych	kpl.		
		6	kpl.	6,000	
				RAZEM	6,000
19	KNNR-W 9 d.2 1201-02	Pomiar natężenia oświetlenia wewnątrz na wyznaczonych punktach pomiarowych płaszczyzny roboczej - pomiar pierwszy	punkt		
		1	punkt	1,000	
				RAZEM	1,000
20	KNNR-W 9 d.2 1201-03	Pomiar natężenia oświetlenia wewnątrz na wyznaczonych punktach pomiarowych płaszczyzny roboczej - każdy następny pomiar w pomieszczeniu	punkt		
		18	punkt	18,000	
				RAZEM	18,000
21	KNNR-W 9 d.2 1202-03	Sprawdzenie stanu izolacji instalacji elektrycznych - obwody WLZ 1-faz. - pierwszy pomiar	pomiar		
		2	pomiar	2,000	
				RAZEM	2,000

59.163
1 DVEKA 28/1



Wsk 2,90



PRZEMKÓJ R 6
1:20

- LEGENDA
- ŚCIANA / POK.
 - DRZWI
 - OKNO
 - STUPENIE

rzut piwnicy 1:50

WOCENIENIE
PRACOWNIA
1