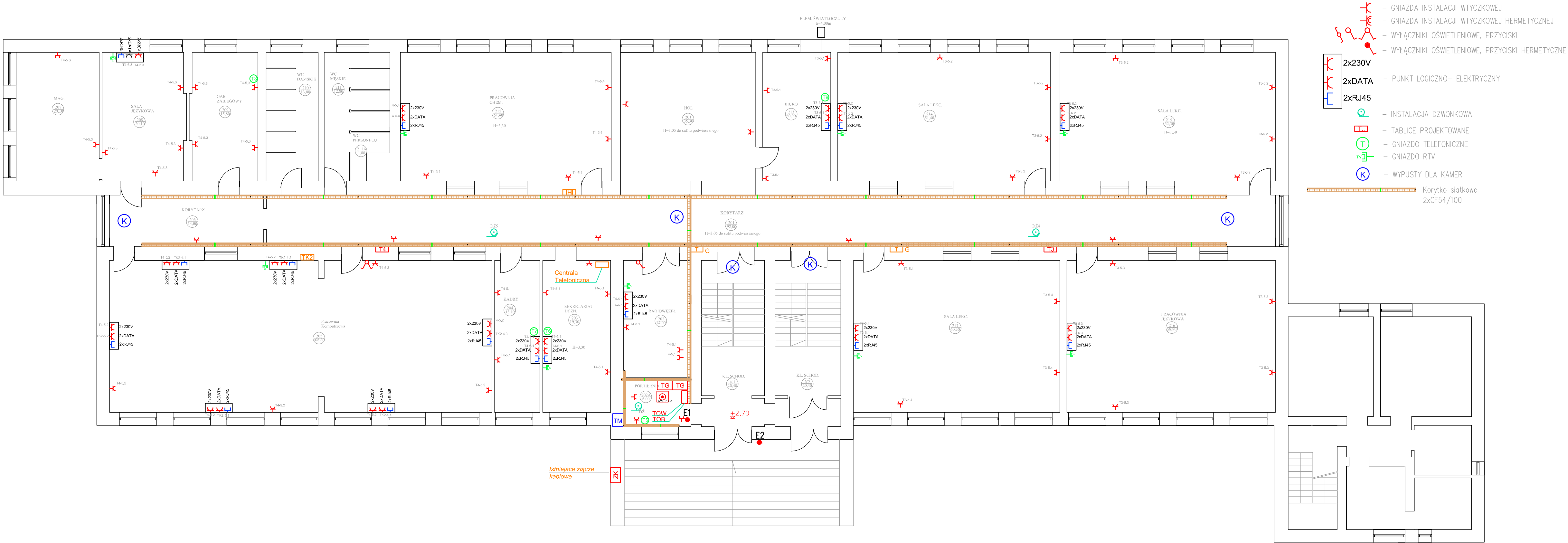


rzut I piętra



- OZNACZENIA:
- GNIAZDA INSTALACJI WTYCZKOWEJ
 - GNIAZDA INSTALACJI WTYCZKOWEJ HERMETYCZNEJ
 - WYŁĄCZNIKI OŚWIETLENIOWE, PRZYCISKI
 - WYŁĄCZNIKI OŚWIETLENIOWE, PRZYCISKI HERMETYCZNE
 - 2x230V
 - 2xDATA
 - 2xRJ45
 - INSTALACJA DZWONKOWA
 - TABLICE PROJEKTOWANE
 - GNIAZDO TELEFONICZNE
 - GNIAZDO RTV
 - WYPUSTY DLA KAMER
 - Korytko siatkowe 2xCF54/100

ETAP III

INWESTOR	Miasto St. Warszawa- Dzielnica Praga- Południe ul. Grochowska 274, 03-841 Warszawa
JEDNOSTKA PROJEKTUJACA	REMEDY Sp. z o.o. Osiedle Parkowe 13 B 05-462 Wiązowna tel. +48 22 7890030
NAZWA PROJEKTU	Projekt wymiany instalacji elektrycznej w budynku Zespołu Szkół nr 12 przy ul. Siennickiej 15 w Warszawie

STADIUM PROJEKTU	PROJEKT BUDOWLANY
------------------	-------------------

BRANŻA	ELEKTRYCZNA
--------	-------------

OBIEKT	Budynek Zespołu Szkół nr 12 przy ul. Siennickiej 15 w Warszawie
--------	--

TEMAT RYSUNKU	RZUT I PIĘTRA- INSTALACJA ELEKTRYCZNA
---------------	--

ZESPÓŁ PROJEKTOWY			
FUNKCJA	TYTUŁ ZAWODOWY, IMIĘ I NAZWISKO	NR UPRAWNIENI	PODPIS
PROJEKTANT	mgr inż. Robert Wrona	LUB/0080/ PWOE/12	
SPECJALNOŚĆ PROJEKTANTA:	Instalacyjna w zakresie sieci instalacji i urządzeń elektrycznych i energetycznych		
SPRAWDZAJĄCY	mgr inż. Wojciech Jakubaszek	LUB/0251/ PWOE/12	
SPECJALNOŚĆ SPRAWDZAJĄCY:	Instalacyjna w zakresie sieci instalacji i urządzeń elektrycznych i energetycznych		

DATA	NR RYSUNKU	REWIZJA	SKALA
05.2013	E23	A	1:100