

Załącznik nr 1 do SIWZ
Nr sprawy UD-VI-ZP/41/11

Urząd m.st. Warszawy
Dzielnica Praga-Południe
Wydział Zamówień Publicznych
ul. Podskarbińska 6
03-833 Warszawa

FORMULARZ OFERTY

Nazwa Wykonawcy:.....
Adres:
TEL./FAX:
REGON:
NIP:
Adres e-mail do korespondencji:

W odpowiedzi na ogłoszenie przez Urząd m.st. Warszawy przetargu nieograniczonego, którego przedmiotem jest: „budowa placu zabaw na potrzeby żłobka przy ul. Prochowej 49 w Warszawie”, przedkładamy niniejszą ofertę oświadczając, że akceptujemy w całości wszystkie warunki zawarte w specyfikacji istotnych warunków zamówienia (SIWZ).

1. Oferujemy wykonanie ww. przedmiotu zamówienia zgodnie z postanowieniami SIWZ za cenę (podaną z dokładnością do dwóch miejsc po przecinku):

Cena netto za realizację całego zamówienia wynosi: zł.

(słownie:)

Stawka podatku VAT wynosi%. Kwota podatku VAT wynosi: zł.

(słownie:)

Cena brutto za realizację całego zamówienia wynosi: zł.

(słownie:)

- Oświadczamy, że zaoferowana cena oferty zawiera wszystkie koszty, jakie ponosi Zamawiający w przypadku wyboru niniejszej oferty.
- Termin realizacji robót do 30.11.2011 r.
- Oświadczamy, że okres gwarancji wynosi
- Oświadczamy, że okres gwarancji na pielęgnację zieleni wynosi

6. Oświadczamy, że akceptujemy warunki płatności określone przez Zamawiającego we wzorze umowy.
7. Oświadczamy, że zapoznaliśmy się z postanowieniami umowy, która jest częścią SIWZ i zobowiązujemy się w przypadku wyboru naszej oferty do:
 - ⇒ zawarcia umowy na określonych w niej warunkach, w miejscu i terminie wskazanym przez Zamawiającego,
 - ⇒ wniesienia zabezpieczenia należytego wykonania umowy w wysokości 10 % wartości umowy (brutto) najpóźniej w dniu zawarcia umowy.
8. Zgadzamy się podtrzymać niniejszą ofertę przez okres 30 dni (od daty ustalonej w SIWZ na składanie ofert) oraz oświadczamy, że oferta pozostanie dla nas wiążąca i może być zaakceptowana w każdym czasie przed upływem terminu związania ofertą.
9. Oświadczamy, że wykonanie następujących części zamówienia powierzymy podwykonawcom.
(wypełnić, jeżeli Wykonawca powierzy podwykonawcom wykonanie części zamówienia)

.....

Załącznikami do niniejszego formularza stanowiącymi integralną część oferty są:

	<i>Strona</i>
1)
2)
3)
4)
5)
6)
7)
8)
9)
10)
11)
12)
13)
14)

Oferta została złożona na ponumerowanych stronach.

....., 2011 r.

(miejscowość)

(data)

.....
 (podpis i pieczętka imienna uprawnionego(-ych) przedstawiciela(-li) firmy wykonawcy)

PROCHOWA 49



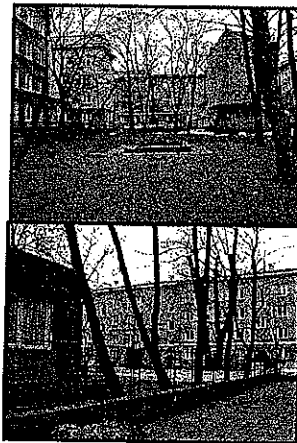
**Aleksandra
Malińska**

00-021 WARSZAWA
ul. Chmielna 35/93
tel.kom. 605695271
mail: almal93@o2.pl

INWESTOR:

**URZĄD MIASTA
STOŁECZNEGO WARSZAWA
WARSZAWA, UL. GROCHOWSKA 274
W DZIELNICY PRAGA POŁUDNIE**

PROJEKT ZIELENI



**ADAPTACJA BYŁYCH POMIESZCZEŃ
NA POTRZEBY ŻŁOBKA**

PROCHOWA 49

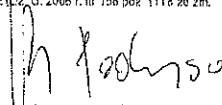
Projekowała:
mgr inż. architekt krajobrazu
**MAŁGORZATA
PODWYSOCKA**

KWIECIEŃ 2010

OŚWIADCZENIE

OŚWIADCZAM, ŻE WYKONAŁAM PRZEDMIOT UMOWY
JEST KOMPLETNY I WYKONANY Z NALEŻYĄ
STARANNOŚCIĄ W ZAKRESIE MERYTORYCZNYM
NIEZBĘDNYM DLA UZYSKANIA CELU, KTÓREMU MA
SŁUżyć Z UWZGĘDNIENIEM OBOWIĄZUJĄCYCH NORM
I ZASAD WIEDZY TECHNICZNEJ.

Oświadczenie sporządzone w oparciu o art. 20, 24 z dnia 7 lipca 1994
PRAWO BUDOWLANE (z. U. 2005 r. nr 158 poz. 1118 ze zm.



Oświadczam, że wersja elektroniczna załączona do projektu
jest zgodna z wersją projektu wykonaną metodą tradycyjną.

ZAWARTOŚĆ OPRACOWANIA

I Część opisowa

Inwentaryzacja zieleni
Gospodarka drzewostanem
Projekt zazielenienia

II Część graficzna

1	Inwentaryzacja zieleni	1
2	Gospodarka drzewostanem	2
3	Projekt zazielenienia	3

I. Wstęp

1. Cel opracowania

Celem opracowania jest przygotowanie dokumentacji branżowej dla projektu Żłobka przy ul. Prochowej w Dzielnicy Praga – Południe w Warszawie.

2. Dane ogólne i opis terenu

Teren opracowania zlokalizowany jest w zabudowie mieszkaniowej przełomu lat 40 i 50 XX wieku.

Na obszarze objętym opracowaniem daje się zauważyć piętno zmian sposobu użytkowania i związane z tym zaniedbania. Początkowo żłobek, potem Dom opieki wreszcie obiekt stojący bezużytecznie. Prowadzono chaotycznie prace zmierzające do zabezpieczenia terenu przed upadkami drzew lecz z pominięciem zasad dobrej praktyki i nowych osiągnięć wiedzy.

3. Opis ogólny roślinności istniejącej na terenie opracowania.

3.1 Struktura drzewostanu

W terenie naliczono 53 egzemplarze drzew i krzewów. Znaczący udział w drzewostanie stanowi pozostałość dawnego żywopłotu z ałyczy, obecnie w opłakanym stanie ze względu na okaleczenia i erozję biologiczną.

Nazwa Polska	Nazwa Łacińska	Ilość Sztuk	Udział procentowy w drzewostanie
klon jesionolistny	<i>Acer negundo</i>	4	7,57
klon zwyczajny	<i>Acer platanoides</i>	3	5,66
klon jawor	<i>Acer pseudoplatanus</i>	9	16,97
berberys	<i>Berberis</i>	1	1,9
morwa biała	<i>Morus alba</i>	1	1,9
jaśminowiec wonny	<i>Philadelphus coronarius</i>	4	7,57
świerk kłujący	<i>Picea pungens</i>	1	1,9
śliwa ałycza	<i>Prunus cerasifera</i>	20	37,9
dąb szypułkowy	<i>Quercus robur</i>	1	1,9
grochodrzew	<i>Robinia pseudoacacia</i>	5	9,44
bez czarny	<i>Sambucus nigra</i>	2	3,77
żywotnik zachodni	<i>Tuja occidentalis</i>	1	1,9
lipa szerokolistna	<i>Tilia platyphyllos</i>	1	1,9
		53	100

3.2 Rozmieszczenie gatunków na terenie opracowania

Przed wejściem do budynku , przy ul. Prochowej znajdują się tylko 3 drzewa i 4 krzewy spośród zinventaryzowanych. Pozostałe egzemplarze występują w obrębie ogrodzenia po południowej stronie budynku. Posadzone na obrzeżu drzewa nienaturalnie wyrosnięte i zdeformowane tak poprzez nietrafne decyzje podczas cięcia jak i w wyniku etiolizacji spowodowanej dość wysoką i bliską zabudową oraz nadmiernym zagęszczeniem

Od strony zachodniej zanotowano grupę grochodrzewów oraz jaworów szczególnie blisko ogrodzenia, co miało wpływ na ich stan zdrowotności , wygląd i statykę. Jawory występują także w centralnej części podwórza. Wzdłuż ogrodzenia na całej długości opisano resztkę po wyrosniętym żywopłocie z ałyczy. Część drzew znajduje się w bezpośredniej przy budynku tj. żywotnik, morwa i grochodrzewy, podobnie kilka krzewów. Na terenie nie odnaleziono 3 wniesionych na mapę geodezyjną drzew. Ich stanowiska są identyfikowalne w terenie (wyraźne wgłębienia i resztki wypróchniałych korzeni) i zgadzają się z położeniem oznaczonym na mapie.

3.3 Charakterystyka drzew i krzewów ze względu na walory estetyczne i stan zdrowia.

Największą wartość estetyczną przedstawia lipa szerokolistna i dąb szypułkowy, głównie z powodu niewielkich cięć wykonywanych w przeszłości. Mają dobrze wykształcone przewodniki – bez rozwidleń i symetrycznie wykształcone korony, choć kłoda dębu szypułkowego nosi ślady licznych uszkodzeń z młodości polegających naruszeniu struktur podkorowych.

Pozostałe drzewa mają obniżoną wartość estetyczną lub wręcz są całkowicie bezwartościowe ze względu na barbarzyńskie cięcia i ogławianie. Korony klonów, grochodrzewów i morwy są pozbawione grubych konarów o średnicy do 30 cm., z pozostawieniem jedynie kilku gałęzi na samym wierzchołku, natomiast ałycze są znacznej mierze ogłowione i pozbawione koron lub „tylko” pozbawione koron.

II. Inwentaryzacja

1. Metoda inwentaryzacji zieleni

Inwentaryzacja zieleni obejmuje:

- szczegółowe rozpoznanie rodzajów i gatunków drzew i krzewów rosnących w granicach opracowania
- zbadanie ich parametrów dendrologicznych
- opis stanu zdrowotności
- określenie ich lokalizacji z przedstawieniem graficznym w skali 1: 500

2. Tabela inwentaryzacyjna

Lp	Nazwa Łacińska	Nazwa Polska	Obwód pnia na wys. 130cm	Zasięg Korony [m]	wysokość	Uwagi
1	Sambucus nigra	bez czarny	krzew	1 m ²	1.1	Zdeformowany po niedbałym cięciu
2	Prunus cerasifera	śliwa wiśniowa	5 cm	0,8	1	Cięty, wyprowadzony na jednym pędzie
3	Acer platanoides	klon zwyczajny	128	11	14	Liczne cięcia o dużych przekrojach ,z pozostawionym jednym bardzo długim konarem
4	Acer platanoides	klon zwyczajny	104	10	12	Wypróchnienie na wys. 0,8 , asymetryczny, słabo rozgałęziony po wielu cięciach
5	Acer negundo	klon jesionolistny	66	3	4	ucięty wierzchołek , pęk gałęzi odroślowych, wrasta w ogrodzenie
6	Acer negundo	klon jesionolistny	120	6	12	2 wypróchnienia na wys. 0,5 m. na wylot przy budynku i ogrodzeniu
7	Acer negundo	klon jesionolistny	94	4	9	Wypróchnienie na wys. 0,5 , bułowate narośla

8	Acer negundo	klon jesionolistny	158	5	11	Wielokrotne wygięcie pnia ,cięcie dużych przekrojów, na wys. 2 m obwód 165 – bardzo naruszony środek ciężkości
9	Prunus cerasifera	śliwa wiśniowa	44	4	8	Pochylone, zdeformowane, cięte na dużych przekrojach, wycięty jeden pień
10	Prunus cerasifera	śliwa wiśniowa	49	4	7	Wypróchnienie u nasady pnia, pochylone, V- kształtne połączenie, cięte na dużych przekrojach
11	Acer pseudoplatanus	klon jawor	133	5,5	15	V – kształt. Połączenia, zdeformowane przez niewłaściwe cięcie , do wys. 90 cm. Na 1/3 obwodu brak kory , silne ocienienie
12	Acer pseudoplatanus	klon jawor	164	8	14	Rozwidlenie V- kształtne na wys.130, cięte grube konary- naruszona statyka
13	Tilia platyphyllos	lipa szerokolistna	113	10	14	Stan zadowalający, proszę zaniechać wszelkich cięć- podkrzesywanie niedozwolone, sucha gałąź od strony zachodniej
14	Acer platanoides	klon zwyczajny	131	10	13	Rozwidlenie V , odłamany konar, cięte duże przekroje
15	Picea pungens	świerk kłujący	5	1	1.6	50 % suchy rosnący w ocienieniu
16	Prunus cerasifera	śliwa wiśniowa	47	5	7	Naruszona statyka , spitz rippe, cięcie na dużym przekroju
17	Philadelphus coronarius	jaśminowiec wonny	krzew	1m2	1,8	Odmładzany
18	Tuja occidentalis	żywotnik zachodni	13/33	1,5	8	Rozwidlenie u nasady pnia, na mniejszym pniu ubytek kory, TRUJĄCY
19	Philadelphus coronarius	jaśminowiec wonny	krzew	1 m2	2	Mierny
20	Sambucus	bez czarny	krzew	0,4	3	Pędy połamane

	nigra			m2		
21	Morus alba	morwa biała	162	10	14	3 rozwidlenia V- kształtne, wet wood, wrasta w schody wypróchnienie na wys. 7 m podkrzesane
22	Prunus cerasifera	śliwa wiśniowa	45	2	8	Silnie podkrzesana – zaburzony środek ciężkości, przy murze podkrzesane
23	Prunus cerasifera	śliwa wiśniowa	64/ 74 43/	6	11	Wypróchnienie na wys. 4 m. cięcie grubych konarów podkrzesane
24	Prunus cerasifera	śliwa wiśniowa	43/ 36/ 24	6	6	Wypróchnienie u nasady pnia podkrzesane
25	Prunus cerasifera	śliwa wiśniowa	33	2,5	6	Pochylony, wrasta w ogrodzenie podkrzesane
26	Prunus cerasifera	śliwa wiśniowa	58	5	6	Pochylony, rozwidlenie V, wypróchnienie u nasady pnia , cięte grube konary podkrzesane
27	Prunus cerasifera	śliwa wiśniowa	35	3	6	Pochylony, spitz rippe, wypróchnienie wzdłuż pnia wlot 70cm. wylot 40 cm. P.
28	Prunus cerasifera	śliwa wiśniowa	44	2	6	Pochylony, wrasta w ogrodzenie, małe wypróchnienie u nasady pnia P.
29	Prunus cerasifera	śliwa wiśniowa	30	2	4	2 wypróchnienia podłużne, ubytek kory P.
30	Prunus cerasifera	śliwa wiśniowa	30	1,5	5	Pochylony, wielodniowy, po usunięciu 3 pni P.
31	Prunus cerasifera	śliwa wiśniowa	42	1,8	5	Pochylony, uszkodzenie kory na wys.40 cm., wypróchnienie u nasady pnia P.
32	Prunus cerasifera	śliwa wiśniowa	47	1,5	3	Pochylony, wielokrotne cięcie grubych konarów. P.
33	Prunus cerasifera	śliwa wiśniowa	37	1	4	Po usunięciu 2 pnia - ogłowiony
34	Prunus cerasifera	śliwa wiśniowa	55	2	6	Niesymetryczna korona, pęknięta kora i ubytek do wys.1,1 nadmierne zwarcie z numerami 35 i 36 P.
35	Prunus cerasifera	śliwa wiśniowa	41	1,5	6	Ogłowiony
36	Prunus cerasifera	śliwa wiśniowa	57	2,5	6	Ogłowiony , V- połączenie , wypróchnienie i

						pęknięcie u nasady pnia
37	Prunus cerasifera	śliwa wiśniowa	36	2	4	Ogłowiony, ubytki i wypróchnienia u nasady pnia
38	Acer pseudoplatanus	klon jawor	129	12	14	Ubytki kory i wypróchnienia u nasady pnia ubytki pnia po cięciach grubych konarów
39	Acer pseudoplatanus	klon jawor	109	8	14	Lekko pochylone, ubytki kory i wypróchnienia u nasady pnia
40	Acer pseudoplatanus	klon jawor	130	7	14	Ubytek kory do wys. 150cm, pochylone rany na wys. wrasta w ogrodzenie
41	Robinia pseudoacacia	grochodrzew	77/ 93 / 133 pod rozwidleniem	7	14	Zrosłodrzew , ubytek kory do wys. 150 pochylony, rany na wys. :2,0, i 2,5
42	Robinia pseudoacacia	grochodrzew	87	5	14	Pochylone, rana na wys., 2,5 m. pęknięcie kory do wys. 163 cm ubytek na 1/4 obwodu
43	Quercus robur	dąb szypułkowy	170	10	11	Liczne cięcia grubych konarów, liczne spizte rippe, świadczące o naruszeniu stabilności w przeszłości
44	Robinia pseudoacacia	grochodrzew	125	6	14	Pochylone , wypróchnienia u nasady pnia , cięte grube gałęzie
45	Philadelphus coronarius	jaśminowiec wonny	krzew	1.5 m2	2.5	Odmładzany
46	Robinia pseudoacacia	grochodrzew	56	6	12	Pochylony ,liczne cięcia grubych konarów P.
47	Philadelphus coronarius	jaśminowiec wonny	krzew	1.2	1.5	Odmładzany
48	Robinia pseudoacacia		48/65	5	10	Pochylone , liczne cięcia grubych konarów, podłużne ubytki w korze, wypróchnienie na wys. 70 cm P.
49	Acer pseudoplatanus	klon jawor	132	9	12	Stan wyjątkowo dobry ze względu na mniejsze cięcia P.
50	Acer pseudoplatanus	klon jawor	133	10	13	v- kształtne rozwidlenia ślady cięcia dużych przekrojów
51	Acer pseudoplatanus	klon jawor	131	10	14	Rozwidlenie V 3 ubytki kory p.

52	Acer pseudoplatanus	klon jawor	175	11	14	Wielokrotne rozwidlenia V , 3 ubytki kory i wypróchnienie u nasady pnia
53	Berberis thunbergii	berberys Thunberga	krzew	1 m2	1	Stan właściwy
54						
55						

III. Waloryzacja Drzewostanu

1 Metoda waloryzacji drzewostanu

Celem niniejszego opracowania jest waloryzacja zinwentaryzowanych na działce obiektów. Waloryzację oparto na 5 – cio stopniowej skali cech :

- obwód pnia
- gatunek
- stan zdrowotny
- walory estetyczne

Wyboru gatunków do tabeli dokonano spośród występujących w terenie opracowania z uwzględnieniem ich przydatności do planowanej funkcji obiektu. Tak więc najniżej sklasyfikowano rośliny trujące, jakich jest niemało. Podobnie drzewa o zaburzonej statyce , znacznymi wypróchnieniami pnia oraz z widocznymi objawami obumierania - grożące upadkiem.

Ilość pkt.	Kryterium oceny			
	Obwód	Gatunek	Stan zdrowotny	Walory estetyczne
1	Do 25 cm. lub do 1,5 m2 pow. zakrzewienia	Acer negundo, Sambucus nigra, Thuja occidentalis	Zamieranie pąków, wet wood, martwe pow. 70 %, ogłowione lub drastycznie podkrzesane, wypróchnienie powyżej 10 % lub naruszona statyka, owady – indykatory rozkładu	Poważne uszkodzenia, egzemplarze wielopniowe, słabo wykształcona lub zdeformowana korona pochylone
2	Do 50 cm.	Prunus cerasifera Philadelphus coronarius	V – kształtne rozwidlenia, połamane konary, rany, wypróchnienia powyżej 10 %	Małe wychylenie od pionu, posusz gałęzi, lekko zdeformowana korona
3	51 – 100 cm.	Picea pungens Robinia pseudoacacia Berberis thunbergii Robinia pseudoacacia Morus alba	Połamane gałęzie złe cięte spitze rippe	Korona dość symetryczna, niezbyt drastycznie podkrzesana
4	101 – 200cm	Acer platanoides Acer pseudoplatanus	Drobne uszkodzenia nie mające wpływu na przeżywalność	Dość dobry wygląd , korona rozbudowana
5		Quercus robur Tilia platyphyllos	Bez posuszu i uszkodzeń	Pokrój dorodny - charakterystyczny dla gatunku

W związku z przeprowadzoną analizą podzielono roślinność działki na kategorie, precyzując ich znaczenie i funkcje w systemie

KATEGORIA I	Drzewa o największej wartości -	17 - 18	punktów
KATEGORIA II	Drzewa o dużej wartości	14 - 16	
KATEGORIA III	Drzewa o średniej wartości	10 - 13	
KATEGORIA IV	Drzewa o małej wartości	8 - 9	
KATEGORIA V	Drzewa o znikomej wartości	6 - 7	

Zaprezentowana metoda próbuje wprowadzić standaryzację drzewostanu a zaproponowane kryteria wydają się być obiektywne, mające zastosowanie do każdego innego przypadku.

Lp	Nazwa Łacińska	Nazwa Polska	Obwód pnia (130cm)	Zasięg Korony [m]	Wysokość [m]	uwagi	Obwód pnia	Gatunek	Stan	Walory	Suma	kategorie
1	Sambucus nigra	bezczarny	krzew	1 m ²	1.1	Zdeformowany po niedbałym cięciu	1	0	2	1	4	V
2	Prunus cerasifera	śliwa wiśniowa	5 cm	0,8	1	Cięty, wyprowadzony na jednym pędzie	1	2	3	2	8	IV
3	Acer platanoides	klon zwyczajny	128	11	14	Liczne cięcia o dużych przekrojach, z pozostawionym jednym bardzo długim konarem	4	4	3	2	13	III
4	Acer platanoides	klon zwyczajny	104	10	12	Wypróchnienie na wys. 0,8, asymetryczny, słabo rozgałęziony po wielu cięciach	4	4	3	2	13	III
5	Acer negundo	klon jesionolistny	66	3	4	ucięty wierzchołek, pęk gałęzi odrosłowych, wrasta w ogrodzenie	3	1	1	1	6	V
6	Acer negundo	klon jesionolistny	120	6	12	2 wypróchnienia na wys. 0,5 m. na wylot przy budynku i ogrodzeniu	4	1	1	1	7	V
7	Acer negundo	klon jesionolistny	94	4	9	Wypróchnienie na wys. 0,5, bułowate narośla	3	1	1	1	6	V
8	Acer negundo	klon jesionolistny	158	5	11	Wielokrotne wygięcie pnia, cięcie dużych przekrojów, na wys. 2 m obwód 165 – bardzo naruszony środek ciężkości	4	1	1	1	7	V
9	Prunus cerasifera	śliwa wiśniowa	44	4	8	Pochylone, zdeformowane, cięte na dużych przekrojach, wycięty jeden pień	2	2	1	1	6	V
10	Prunus	śliwa	49	4	7	Wypróchnienie u	2 2	2 2	1 1	1 1	6 6	V V

	us ceras ifera	wiśniow a				nasady pnia, pochylone, V- kształtne połączenie, cięte na dużych przekrojach						
11	Acer pseu dopla tanus	klon jawor	133	5,5	15	V – kształt połączenia, zdeformowane przez niewłaściwe cięcie , do wys. 90cm. Na 1\3 obwodu brak kory , silne ocienienie	4	4	2	2	12	III
12	Acer pseu dopla tanus	klon jawor	164	8	14	Rozwidlenie V- kształtne na wys.130, cięte grube konary- naruszona statyka	4	4	2	2	12	III
13	Tilia platy phyll os	lipa szerokol istna	113	10	14	Stan zadowolający, proszę zaniechać wszelkich cięć- podkrzesywanie nieodzwolone	4	5	4	5	18	I
14	Acer plata noide s	klon zwyczaj ny	131	10	13	Rozwidlenie V , odłamany konar, cięte duże przekroje	4	4	2	1	11	III
15	Picea pung ens	Świerk kłujący	5	1	1.6	50 % suchy rosnaący w ocienieniu	1	3	1	1	6	V
16	Prun us ceras ifera	śliwa wiśniow a	47	5	7	Naruszona statyka , spitze rippe, cięcia na dużym przekroju	2	2	2	1	7	V
17	Phila delph us coron arius	jaśmino wiec wonny	krze w	1m 2	1,8	Odmładzany	1	2	2	2	7	V
18	Thuj a occid entali s	żywotni k zachodn i	13/3 3	1,5	8	Rozwidlenie u nasady pnia, na mniejszym pniu ubytek kory, TRUJACY	2	0	4	2	8	IV
19	Phila delph us coron arius	jaśmino wiec wonny	krze w	1 m2	2	Mierny	1	2	3	2	8	IV
20	Samb ucus	bez czarny	krze w	0,4 m2	3	Pędy połamane	1	0	1	1	3	V

	nigra											
21	Morus alba	morwa biała	162	10	14	3 rozwidlenia V-kształtne, wet wood, wrasta w schody wypróchnienie na wys. 7 m.	4	3	1	2	10	III
22	Prunus cerasifera	śliwa wiśniowa	45	2	8	Silnie podkrzesana – zaburzony środek ciężkości, przy murze	2	2	2	1	7	V
23	Prunus cerasifera	śliwa wiśniowa	64/ 74 43/	6	11	Wypróchnienie na wys. 4 m. cięcie grubych konarów	3	2	2	1	8	IV
24	Prunus cerasifera	śliwa wiśniowa	43/ 36/ 24	6	6	Wypróchnienie u nasady pnia	2	2	1	1	6	V
25	Prunus cerasifera	śliwa wiśniowa	33	2,5	6	Pochylony, wrasta w ogrodzenie	2	2	2	1	7	V
26	Prunus cerasifera	śliwa wiśniowa	58	5	6	Pochylony, rozwidlenie V, wypróchnienie u nasady pnia, cięte grube konary	3	2	1	1	7	V
27	Prunus cerasifera	śliwa wiśniowa	35	3	6	Pochylony, spitz rippe, wypróchnienie wzdłuż pnia wlot 70cm. wylot 40 cm.	2	2	1	1	6	V
28	Prunus cerasifera	śliwa wiśniowa	44	2	6	Pochylony, wrasta w ogrodzenie, małe wypróchnienie u nasady pnia	2	2	1	1	6	V
29	Prunus cerasifera	śliwa wiśniowa	30	2	4	2 wypróchnienia podłużne, ubytek kory	2	2	2	1	7	V
30	Prunus cerasifera	śliwa wiśniowa	30	1,5	5	Pochylony, wielopniowy, po usunięciu 3 pni	2	2	2	1	7	V
31	Prunus cerasifera	śliwa wiśniowa	42	1,8	5	Pochylony, uszkodzenie kory na wys. 40 cm., wypróchnienie u nasady pnia	2	2	1	1	6	V
32	Prun	śliwa	47	1,5	3	Pochylony,	2	2	3	1	7	V

	us ceras ifera	wiśniow a				wielokrotne ciecie grubych konarow						
33	Prun us ceras ifera	śliwa wiśniow a	37	1	4	Po usunięciu 2 pnia - ogłowiony	2	2	1	1	6	V
34	Prun us ceras ifera	śliwa wiśniow a	55	2	6	Niesymetryczna korona, pęknięta kora i ubytek do wys.1,1 nadmierne zwarcie z numerami 35 i 36	3	2	1	1	7	V
35	Prun us ceras ifera	śliwa wiśniow a	41	1,5	6	Ogłowiony	2	2	1	1	6	V
36	Prun us ceras ifera	śliwa wiśniow a	57	2,5	6	Ogłowiony , V- połączenie , wypróchnienie i pęknięcie u nasady pnia	3	2	1	1	7	V
37	Prun us ceras ifera	śliwa wiśniow a	36	2	4	Ogłowiony, ubytki i wypróchnienia u nasady pnia	2	2	1	1	6	V
38	Acer pseu dopla tanus	klon jawor	129	12	14	Ubytki kory i wypróchnienia u nasady pnia ubytki pnia po cięciach grubych konarów	4	4	2	2	12	III
39	Acer pseu dopla tanus	klon jawor	109	8	14	Lekko pochylone, ubytki kory i wypróchnienia u nasady pnia	4	3	2	2	11	III
40	Acer pseu dopla tanus	klon jawor	130	7	14	Ubytek kory do wys. 150cm, pochylone rany na wys. wrasta w ogrodzenie	4	4	1	2	11	III
41	Robi nia pseu doac acia	grochod rzew	77/ 93 / 133 pod rozw idlen iem	7	14	Zrosłodrzew , ubytek kory do wys. 150 pochylony, rany na wys :2,0, i 2,5	4	3	1	1	9	IV
42	Robi nia pseu	grochod rzew	87	5	14	Pochylone,rana na wys, 2.5 m. pęknięcie kory do	3	3	1	1	8	IV

	doac acia					wys 163 cm. ubytek na 1/4 obwodu						
43	Quercus robur	dąb szypułk owy	170	10	11	cięcia grubych konarów, liczne spitze rippe, świadczące o naruszeniu stabilności w przeszłości	4	5	3	5	17	I
44	Robinia pseu doac acia	grochod rzew	125	6	14	Pochylone, wypróchnienia u nasady pnia, cięte grube gałęzie	4	3	1	1	9	IV
45	Philadelphus coronarius	jaśmino wiec wonny	krzew	1.5 m2	2.5	Odmładzany	1	3	2	2	7	V
46	Robinia pseu doac acia	grochod rzew	56	6	12	Pochylony, liczne cięcia grubych konarów	3	3	1	1	8	IV
47	Philadelphus coronarius	jaśmino wiec wonny	krzew	1.2 m2	1.5	odmładzany	1	2	3	3	9	IV
48	Robinia pseu doac acia	grochod rzew	48/6 5	5	10	Pochylone, liczne cięcia grubych konarów, podłużne ubytki w korze, wypróchnienie na wys 70 cm.	3	3	1	1	8	IV
49	Acer pseu dopla tanus	klon jawor	132	9	12	Stan wyjątkowo dobry ze względu na mniejsze cięcia	4	4	4	3	15	II
50	Acer pseu dopla tanus	klon jawor	133	10	13	v- kształtne rozwidlenia ślady cięcia dużych przekrojów	4	4	2	1	11	III
51	Acer pseu dopla tanus	klon jawor	131	10	14	Rozwidlenie V 3 ubytki kory	4	4	2	1	11	III
52	Acer pseu dopla	klon jawor	175	11	14	Wielokrotne rozwidlenia V, 3 ubytki kory i	4	4	1	1	10	III

	tanus					wypróchnienie u nasady pnia						
53	Berberis thunbergii	berberys Thunberga	krzew	1 m2	1	Stan właściwy	1	3	4	4	12	III

IV. Projekt przebudowy drzewostanu

Przebudowa drzewostanu prowadzona jest w kierunku stworzenia warunków do bezpiecznego przebywania dzieci oddawanych codziennie przez rodziców pod opiekę instytucji samorządowej – Żłobka.

Zadanie to realizowane jest dwutorowo :

- po pierwsze - usunięcie z terenu drzew grożących upadkiem uszkodzonych mechanicznie i objętych korozją biologiczną np. grupa klonów w bocznej części działki oraz wzdłuż ogrodzenia od strony zachodniej w stopniu na tyle znacznym, że stanowią one potencjalne zagrożenie.

- po drugie - usunięcie drzew i krzewów trujących (Robinia pseudoacacia, Sambucus nigra, Thuja occidentalis)

Usunięcie drzew wadliwych umożliwi dosadzenie jodeł – dla dekoracji w zimie (2 szt.) oraz znacznej liczby krzewów i pnączy, w ramach kompensacji biologicznej (175 szt.). Przyjęty sposób postępowania przy zwiększeniu potencjału , wyeliminuje kolizje (główne dosadzenia w innym piętrze) oraz stworzy możliwości rozwoju świetlistego drzewostanu typu parkowego z rozwiniętymi trawnikami oraz roślinami zadarniającymi pod koronami drzew. W części centralnej pozostanie grupa większych drzew – przy założeniu, że przejdą one pozytywne badania metodą Elasto – Inclino, natomiast drzewa z części brzeżnych tak po stronie budynku jak i ogrodzenia w podwórzu - są do bezwzględного usunięcia. Wymagają zbadania także oba klony od strony północnej – przed wejściem do budynku. Wszystkie one były barbarzyńsko cięte , ogłowione lub podkrzesane, nierzadko z jednym tylko czy dwoma konarami co nieuchronnie prowadzi do drastycznego pogorszenia ich zdrowotności i poważnego naruszenia statyki.

Projekt przebudowy drzewostanu zakłada wprowadzenie wyłącznie gatunków bezpiecznych, nie tylko nie trujących – lecz co więcej – nie prowokujących do spróbowania atrakcyjnie wyglądających owoców, nawet tylko trochę przypominających te, którymi dzieci są karmione w domach i żłobku. Przyjęto aby na tym etapie życia nie uczyć kojarzenia owocu na drzewie z owocem na talerzu – znając dziecięcą skłonność do brania do ust wszystkiego co znajdzie się w zasięgu rąk.

Niebezpieczeństwo zatrucie jest bardzo realne. Blisko 30 % dostępnych taksonów jest trująca. Większość rodziców i opiekunów nie ma wiedzy na ten temat, tym bardziej sprawy tej nie można pozostawiać przypadkowi.

Lp	Nazwa Łacińska	Nazwa Polska	Obwód pnia (130cm)	Zasięg Korony [m]	Wysokość [m]	uwagi	zabiegi
1	Sambucus nigra	bez czarny	krzew	1 m ²	1.1	Zdeformowany po niedbałym cięciu TRUJĄCY	Usunięcie
2	Prunus cerasifera	śliwa wiśniowa	5 cm	0,8	1	Cięty, wyprowadzony na jednym pędzie	Usunięcie
3	Acer platanoides	klon zwyczajny	128	11	14	Liczne cięcia o dużych przekrojach, z pozostawionym jednym bardzo długim konarem	Badanie metodą elasto-inclino
4	Acer platanoides	klon zwyczajny	104	10	12	Wypróchnienie na wys. 0,8, asymetryczny, słabo rozgałęziony po wielu cięciach	Badanie metodą elasto-inclino
5	Acer negundo	klon jesionolistny	66	3	4	ucięty wierzchołek, pęki gałęzi odroślowych, wrasta w ogrodzenie	Usunięcie
6	Acer negundo	klon jesionolistny	120	6	12	2 wypróchnienia na wys. 0,5 m. na wylot przy budynku i ogrodzeniu	Usunięcie
7	Acer negundo	klon jesionolistny	94	4	9	Wypróchnienie na wys. 0,5, bułowate narośla	Usunięcie
8	Acer	klon	158	5	11	Wielokrotne	Usunięcie

	negundo	jesionolistny				wygięcie pnia ,cięcie dużych przekrojów, na wys. 2 m obwód 165 – bardzo naruszony środek ciężkości	
9	Prunus cerasifera	śliwa wiśniowa	44	4	8	Pochylone, zdeformowane, cięte na dużych przekrojach, wycięty jeden pień	Usunięcie
10	Prunus cerasifera	śliwa wiśniowa	49	4	7	Wypróchnienie u nasady pnia, pochylone, V-kształtne połączenie, cięte na dużych przekrojach	U Usunięcie
11	Acer pseudoplatanus	klon jawor	133	5,5	15	V – kształt. Połączenia, zdeformowane przez niewłaściwe cięcie , do wys. 90 cm Na 1/3 obwodu brak kory , silne ocienienie	Badanie metodą elasto-inclino
12	Acer pseudoplatanus	klon jawor	164	8	14	Rozwidlenie V-kształtne na wys.130, cięte grube konary-naruszona statyka	Usunięcie
13	Tilia platyphyllos	lipa szerokolistna	113	10	14	Stan zadowalający, proszę zaniechać wszelkich cięć-podkrzesywanie niedozwolone	Drobne cięcia posuszu
14	Acer platanoides	klon zwyczajny	131	10	13	Rozwidlenie V , odłamany konar, cięte duże przekroje	Usunięcie
15	Picea pungens	świerk kłujący	5	1	1.6	50 % suchy rosnący w ocienieniu	Usunięcie
16	Prunus cerasifera	Śliwa wiśniowa	47	5	7	Naruszona statyka , spitz rippe, cięcie na dużym przekroju	Usunięcie
17	Philadelphus coronarius	jaśminowiec wonny	krzew	1m2	1,8	Odmladzany	Przesadzenie

18	Tuja occidentalis	żywotnik zachodni	13/33	1,5	8	Rozwidlenie u nasady pnia, na mniejszym pniu ubytek kory, TRUJĄCY	Przesadzenie na inne wsadzone przez Urząd miejsce ze względów bezpieczeństwa
19	Philadelphus coronarius	jaśminowiec wonny	krzew	1 m2	2	Mierny	Przesadzenie
20	Sambucus nigra	bez czarny	krzew	0,4 m2	3	Pędy połamane TRUJĄCY	usunięcie
21	Morus alba	morwa biała	162	10	14	3 rozwidlenia V-kształtne, wetwood, wrasta w schody wypróchnienie na wys. 7 m.	Usunięcie
22	Prunus cerasifera	śliwa wiśniowa	45	2	8	Silnie podkrzesana – zaburzony środek ciężkości, przy murze	Usunięcie
23	Prunus cerasifera	śliwa wiśniowa	64/ 74 43/	6	11	Wypróchnienie na wys. 4 m cięcie grubych konarów	Usunięcie
24	Prunus cerasifera	śliwa wiśniowa	43/ 36/ 24	6	6	Wypróchnienie u nasady pnia	Usunięcie
25	Prunus cerasifera	śliwa wiśniowa	33	2,5	6	Pochylony, wrasta w ogrodzenie	Usunięcie
26	Prunus cerasifera	śliwa wiśniowa	58	5	6	Pochylony, rozwidlenie V, wypróchnienie u nasady pnia, cięte grube konary	Usunięcie
27	Prunus cerasifera	śliwa wiśniowa	35	3	6	Pochylony, spitz rippe, wypróchnienie wzdłuż pnia wlot 70cm. wylot 40 cm.	Usunięcie
28	Prunus cerasifera	śliwa wiśniowa	44	2	6	Pochylony, wrasta w ogrodzenie, małe wypróchnienie u nasady pnia	Usunięcie
29	Prunus cerasifera	śliwa wiśniowa	30	2	4	2 wypróchnienia podłużne, ubytek kory	Usunięcie
30	Prunus cerasifera	śliwa wiśniowa	30	1,5	5	Pochylony, wielodniowy, po usunięciu 3 pni	Usunięcie

31	Prunus cerasifera	śliwa wiśniowa	42	1,8	5	Pochylony, uszkodzenie kory na wys.40 cm., wypróchnienie u nasady pnia	Usunięcie
32	Prunus cerasifera	śliwa wiśniowa	47	1,5	3	Pochylony, wielokrotne ciecie grubych konarow	Usunięcie
33	Prunus cerasifera	śliwa wiśniowa	37	1	4	Po usunięciu 2 pnia - ogłowiony	Usunięcie
34	Prunus cerasifera	śliwa wiśniowa	55	2	6	Niesymetryczna korona, pęknięta kora i ubytek do wys.1,1 nadmierne zwarcie z numerami 35 i 36	Usunięcie
35	Prunus cerasifera	śliwa wiśniowa	41	1,5	6	Ogłowiony	Usunięcie
36	Prunus cerasifera	śliwa wiśniowa	57	2,5	6	Ogłowiony , V-połączenie , wypróchnienie i pęknięcie u nasady pnia	Usunięcie
37	Prunus cerasifera	śliwa wiśniowa	36	2	4	Ogłowiony, ubytki i wypróchnienia u nasady pnia	Usunięcie
38	Acer pseudoplatanus	klon jawor	129	12	14	Ubytki kory i wypróchnienia u nasady pnia ubytki pnia po cięciach grubych konarów	Usunięcie
39	Acer campestre	klon polny	109	8	14	Lekko pochylone, ubytki kory i wypróchnienia u nasady pnia zasiedlony przez owady	Usunięcie
40	Acer pseudoplatanus	Klon jawor	130	7	14	Ubytek kory do wys. 150cm, pochylone rany na wys. wrasta w ogrodzenie	Usunięcie
41	Robinia pseudoacacia	grochodrzew	77/ 93 / 133 pod rozwidlenie m	7	14	Zrosłodrzew , ubytek kory do wys. 150 pochylony, rany na wys :2,0, i 2,5	Usunięcie

42	Robinia pseudoacacia	grochodrzew	87	5	14	Pochylone, rana na wys, 2.5 m. pęknięcie kory do wys 163 cm. ubytek na 1/4 obwodu	Usunięcie
43	Quercus robur	dąb szypułkowy	170	10	11	Liczne cięcia grubych konarów, liczne spitze rippe, świadczące o naruszeniu stabilności w przeszłości	Delikatne usuwanie posuszu, nie podkrzesywać
44	Robinia pseudoacacia	grochodrzew	125	6	14	Pochylone, wypróchnienia u nasady pnia, cięte grube gałęzie	Usunięcie
45	Philadelphus coronarius	jaśminowicwonny	krzew	1.5 m ²	2.5	Odmładzany	Przesadzenie
46	Robinia pseudoacacia	grochodrzew	56	6	12	Pochylony, liczne cięcia grubych konarów	Usunięcie
47	Philadelphus coronarius	jaśminowicwonny	krzew	1.2	1.5	odmładzany	Przesadzenie
48	Robinia pseudoacacia		48/65	5	10	Pochylone, liczne cięcia grubych konarów, podłużne ubytki w korze, wypróchnienie na wys 70 cm.	Usunięcie
49	Acer pseudoplatanus	klon jawor	132	9	12	Stan wyjątkowo dobry ze względu na mniejsze cięcia	Bieżące usuwanie posuszu- nie podkrzesywać
50	Acer pseudoplatanus	klon jawor	133	10	13	v- kształtne rozwidlenia ślady cięcia dużych przekrojów	Badanie metodą elasto-inclino
51	Acer pseudoplatanus	klon jawor	131	10	14	Rozwidlenie V 3 ubytki kory	Badanie metodą elasto-inclino
52	Acer pseudoplatanus	klon jawor	175	11	14	Wielokrotne rozwidlenia V, 3 ubytki kory i wypróchnienie u nasady pnia	Badanie metodą elasto-inclino
53	Berberis thunbergii	berberys Thunberga	krzew	1 m ²	1	Stan właściwy	Bieżąca pielęgnacja w miarę

Nasadzenie to jest zróżnicowane pod względem wysokościowym, atrakcyjności kwitnienia i linii tworzącej odpowiednie tło dla roślin pierwszego planu – widzianych od strony przedszkola ale dającej też możliwość wglądu. Uklonem w stronę mieszkańców osiedla jest nasadzenie niższego piętra z karłowej forsycji od ogrodzenia tak aby i ten widok był atrakcyjny. Wymogiem projektanta jest użycie do nasadzeń materiału dojrzałego.

Przemawiają za tym następujące względy:

- niewielkie ilości,
- taniość materiału,
- możliwość uzyskania szybkiego efektu tak wizualnego jak i użytkowego,
- ustanowienie wysokiego standardu pobytu dzieci w żłobku,
- poprawa jakości życia i estetyki otoczenia wielu osobom z bezpośredniego sąsiedztwa
- autentyczna rewitalizacja obiektu i najbliższego fragmentu ulicy.

Pragnę zauważyć iż materiał taki należy zamówić z wyprzedzeniem przynajmniej roku, czyli jeszcze tej wiosny.

W sprawach doboru odmian możliwe są konsultacje i ew. drobne korekty – w razie potrzeby – projektant jest do dyspozycji.

W terenie przewidziano dosadzenie dwóch jodeł różnych gatunków ze względu na zróżnicowanie warunków bytowych i sąsiedztwo. W tym przypadku również jest ważne aby był to materiał dojrzały.

Wiadomo bowiem jak ważne jest dla dzieci udekorowane drzewko świąteczne, dwa drzewka bo dwa oddziały zlokalizowane po przeciwnych stronach budynku.

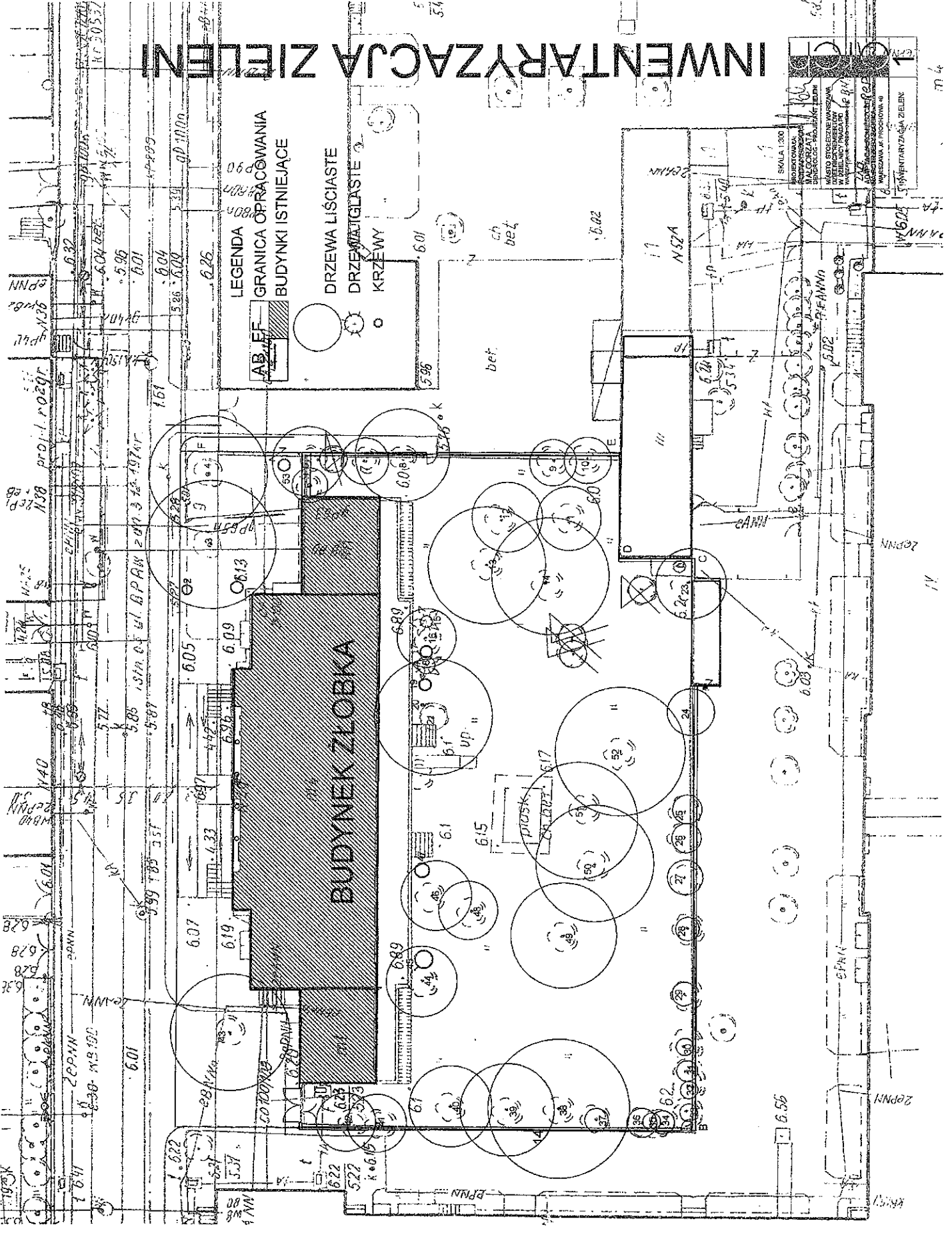
Należy rozważyć doprowadzenie w okolice jodeł niskovoltowej instalacji elektrycznej dla iluminacji.

W kwestiach technicznych doły dla jodeł o wymiarach 70x70x70 zaprawione ziemią urodzajną, dla pozostałych roślin tj. krzewów i pnączy 50x50x50 – zgodnie ze specyfikacją,

Trawniki, kwietniki i inne czynności muszą być wykonane zgodnie ze sztuką i zasadami dobrej praktyki

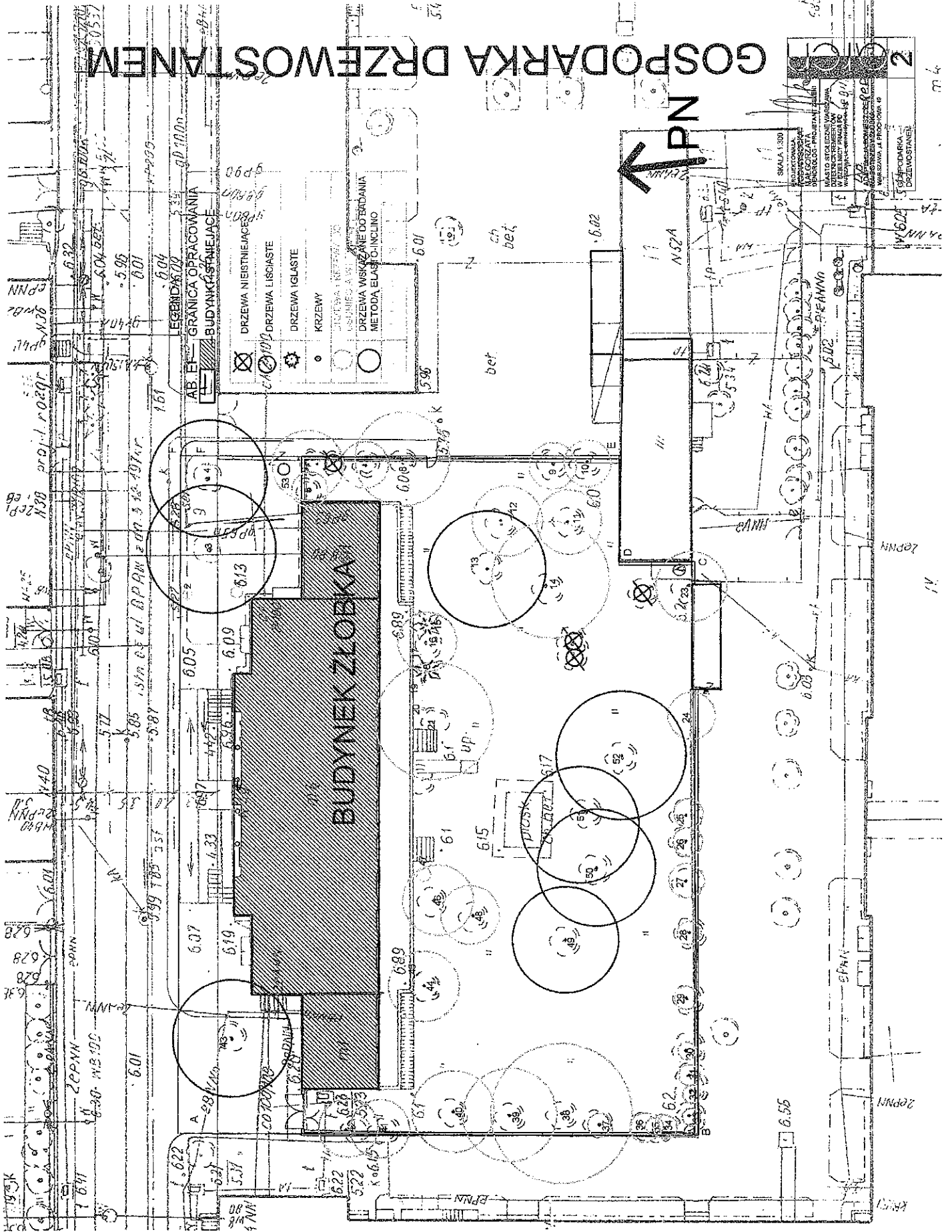
[Handwritten signature]

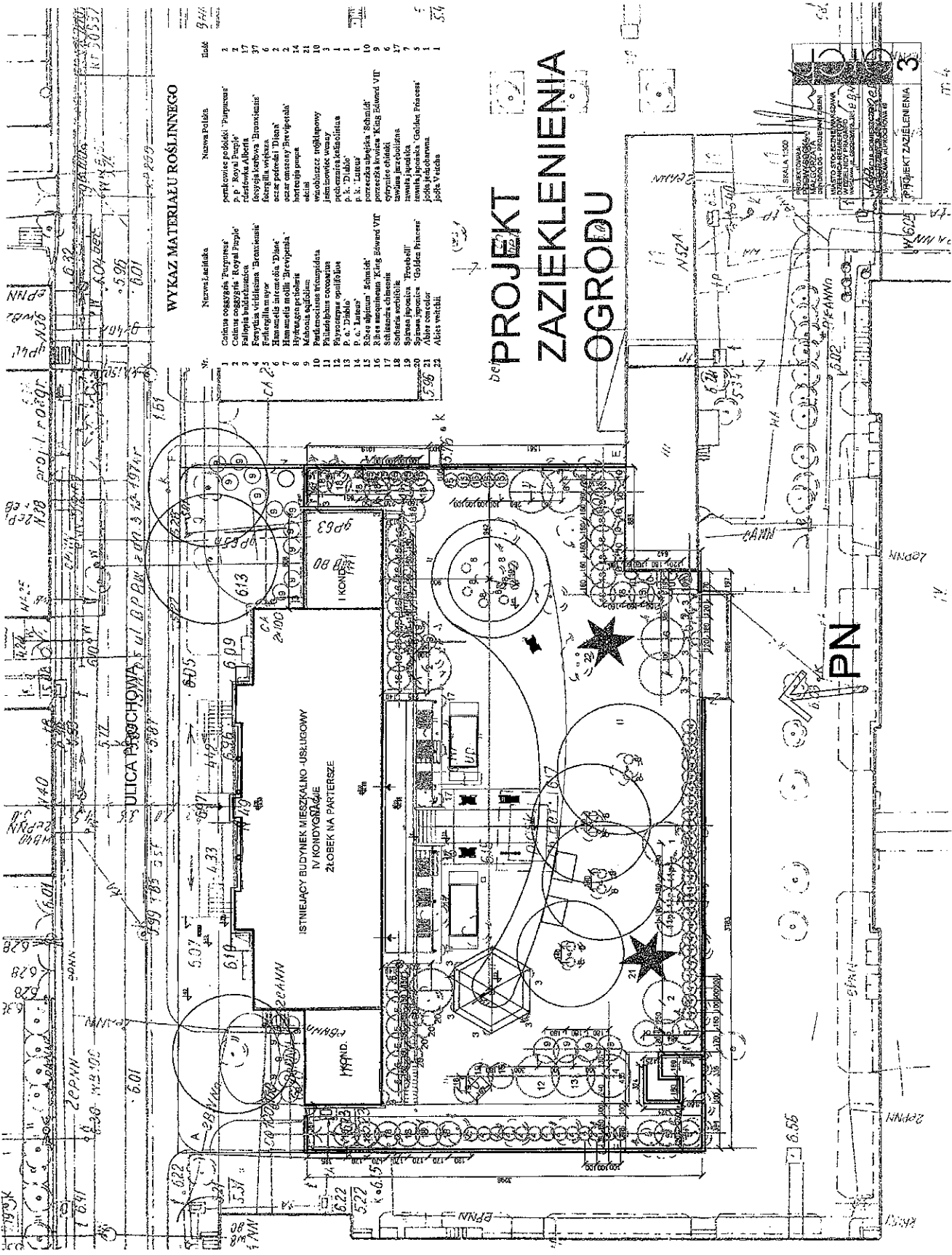
INWENTARYZACJA ZIELENI



SKALA 1:200
 PROJEKTOWAŁA
 WYKONAŁA
 MIASTO STROZECZNE WARSZAWA
 WYDZIAŁ PLANOWANIA I
 WYKONANIA PRAC
 WARSZAWA AL. PROSOWA 89

GOSPODARKA DRZEWOSTANEM





PROJEKT
ZAZIEKLENIENIA
OGRODU

WYKAZ MATERIAŁU ROŚLINNEGO

№	Nazwa łacińska	Nazwa Polska	Insk
1	Cornus sanguinea 'Purpurea'	porzeczka pokręśła 'Purpurowa'	1
2	Cornus sanguinea 'Royal Purple'	p.p. 'Kora Purpura'	2
3	Pallopia vulgaris	rafanowa Alberta	17
4	Feytaia vitidiflora 'Bronckonia'	rozgałka błękitna	37
5	Fokierilla exoni	fibrylla wąska	6
6	Hemerocallis lancolata 'Diana'	ostatek potędźli 'Diana'	2
7	Hemerocallis mollis 'Brevipetala'	ostatek amatorski 'Brevipetala'	2
8	Hydrangea petalis	hortyazja papura	34
9	Phlox paniculata 'Coral Bells'	wodniak różowy	10
10	Phlox paniculata 'Coral Bells'	waniozowiec wosny	10
11	Philadelphus coronatus	prochocznica kępkolista	3
12	Physocarpus opulifolius	p.k. 'Diablo'	1
13	P. o. 'Diablo'	p.k. 'Luteo'	1
14	Ribes alpinum 'Elsbeth'	porzeczka alpejska 'Schmidt'	10
15	Ribes sanguineum 'King Edward VII'	porzeczka królewska 'King Edward VII'	10
16	Ribes sanguineum 'King Edward VII'	porzeczka królewska	2
17	Solidago canadensis	złoty suszałek	27
18	Solidago canadensis	złoty suszałek	27
19	Spargano anglica 'Goldra Princess'	żółta jawnicza	7
20	Spargano anglica 'Goldra Princess'	żółta jawnicza	5
21	Abies concolor	jodła jełocznarna	1
22	Abies concolor	jodła jełocznarna	1
23	Abies concolor	jodła jełocznarna	1

PN

1:1

2:1

3:1

4:1

5:1