
PRZEDMIAR jedn.

NAZWA INWESTYCJI : LO Nr IV - Wymiana okien sali pawilonu
ADRES INWESTYCJI : Warszawa ul. Saski 59
INWESTOR : Urząd m.st. Warszawy Dzielnica Praga Południe
ADRES INWESTORA : Warszawa, ul. Grochowska 274
BRANŻA : Budowlana

SPORZĄDZIŁ KALKULACJE : Władysław Jarmontowicz
DATA OPRACOWANIA : 06.07.2009

Ogółem wartość kosztorysowa robót : zł

Słownie:


WYKONAWCA :

INWESTOR :

Data opracowania
06.07.2009

Data zatwierdzenia

GŁÓWNY SPECJALISTA


Władysław Jarmontowicz
-2473-

Lp.	Nr spec. techn.	Podsta-wa	Opis i wyliczenia	j.m.	Poszcz	Razem
1		45421100-5	Wymiana okien pawilonu aluminiowych			
1.1	B.01.01.00	KNR 4-01-0354-0500 analogia	Wykucie z muru ościeżnic okiennych o pow.ponad 2 m2	m ²		
			1.000	m ²	1.000	
					RAZEM	1.000
1.2	B.04.02.00	KNR 7 0503-06	Okna otwierane o powierzchni powyżej 2 m2 aluminiowe z materia- łem	m ²		
			1.000	m ²	1.000	
					RAZEM	1.000
1.3	B.01.02.00	KNR 4-01 0535-08	Rozebranie obróbek blacharskich murów ogniowych, okapów, kołnie- rzy, gzymsów itp. z blachy nie nadającej się do użytku	m ²		
			0.300	m ²	0.300	
					RAZEM	0.300
1.4	B.03.01.00	KNR 4-01 0708-01	Wykonanie tynków zwykłych wewnętrznych kat. III z zaprawy cemen- towej na ościeżach szerokości do 15 cm	m		
			2.693	m	2.693	
					RAZEM	2.693
1.5	B.05.01.00	KNR 3 0605-04	Dwukrotne malowanie tynków wewnętrznych ścian i sufitów farbą emulsyjną z przygotowaniem powierzchni	m ²		
			3.232	m ²	3.232	
					RAZEM	3.232
1.6	B.03.02.00	KNR 4-01 0507-04	Wyłożenie parapetów zewnętrznych płytkami ceramicznymi / analogia/	m		
			1.000	m	1.000	
					RAZEM	1.000
1.7	B.05.02.00	KNR-W 4-01 1216-01	Zabezpieczenie podłóg folią	m ²		
			1.333	m ²	1.333	
					RAZEM	1.333
1.8	B.01.03.00	KNR 4-01 0108-11	Wywieżenie gruzu sprzymowanego samochodami samowyladowczy- mi na odległość do 1 km	m ³		
			0.007	m ³	0.007	
					RAZEM	0.007
1.9	B.01.03.00	KNR 4-01 0108-12	Wywieżenie gruzu sprzymowanego samochodami samowyladowczy- mi - za każdy następny 1 km x 24 km	m ³		
			Krotność = 24			
			0.007	m ³	0.007	
					RAZEM	0.007

PRZEDMIAR

NAZWA INWESTYCJI : LO Nr IV - Wymiana okien sali gimnastycznej
ADRES INWESTYCJI : Warszawa ul. Saską 59
INWESTOR : Urząd m.st. Warszawy Dzielnica Praga Południe
ADRES INWESTORA : Warszawa, ul. Grochowska 274
BRANŻA : Budowlana

SPORZĄDZIŁ KALKULACJE : Władysław Jarmontowicz
DATA OPRACOWANIA : 06.07.2009

Ogółem wartość kosztorysowa robót : zł

Słownie:

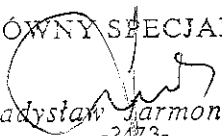
WYKONAWCA :

INWESTOR :

Data opracowania
06.07.2009

Data zatwierdzenia

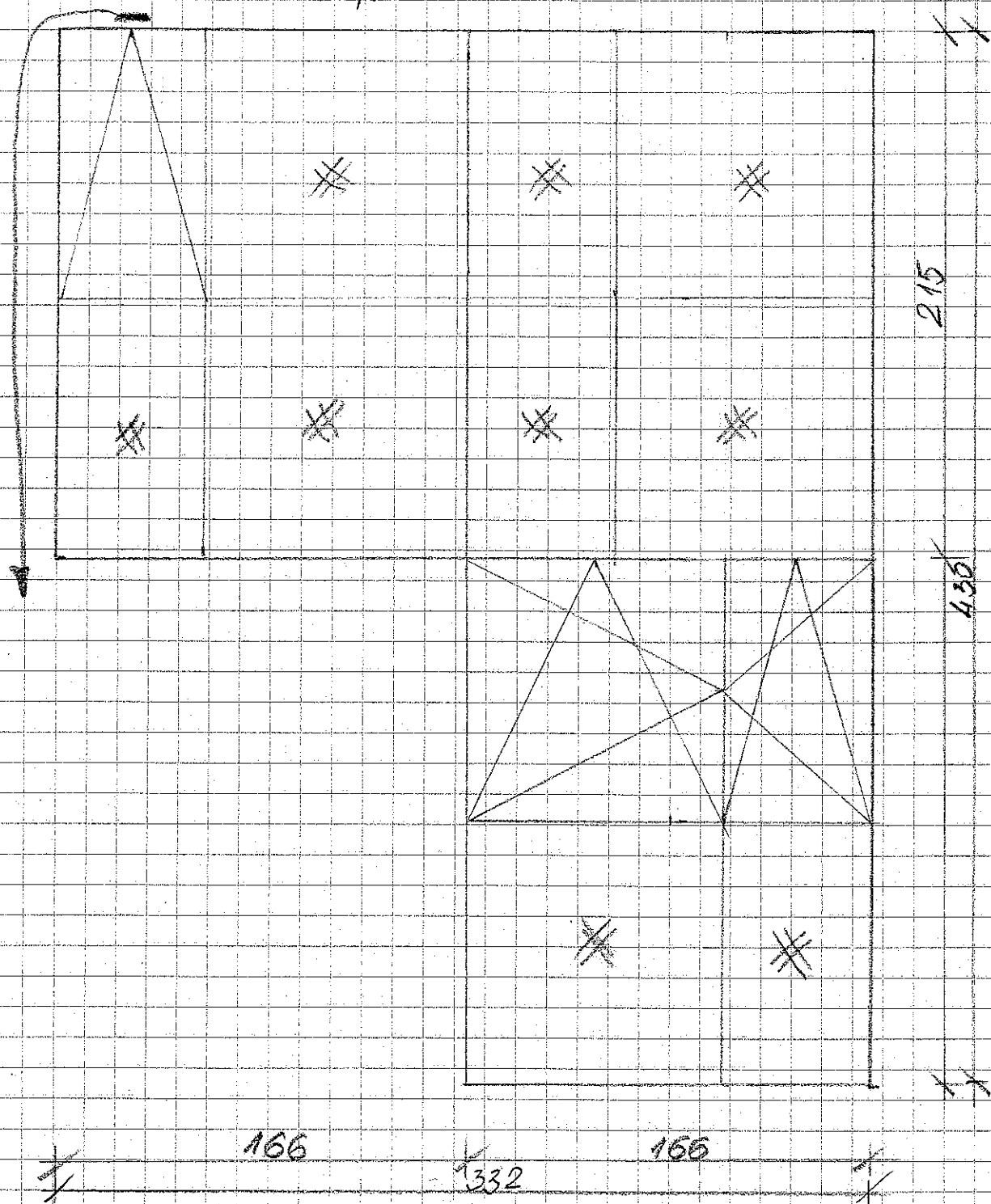
GŁÓWNY SPECJALISTA


Władysław Jarmontowicz
-2473-

Lp.	Nr spec. techn.	Podstawa	Opis i wyliczenia	j.m.	Poszcz	Razem
1		45421100-5	Wymiana okien PCV sali gimn.			
1.1	B.01.01 .00	KNR 4-01-0354-0500 analogia	Wykucie z muru ościeżnic okiennych o pow.ponad 2 m2 10.71*6	m ² m ²	 64.26	
					RAZEM	64.26
1.2	B.04.01 .00	KNNR 0-07-0701-0500	Okna R-U z minimum trzykomorowych profili z wysokoudarowego PCW, szklenie poliwęglanem i szkłem typu termofloat jednostronnie P2 o pow. powyżej 2,0 m2 z montażem katownika przy parapecie wewn. /poz.1,2/ oraz opisami przy rys. 64.26	m ² m ²	 64.26	
					RAZEM	64.26
1.3	B.04.03 .00	kalk. własna	Mechanizmy uchylu z poziomu podłogi - (R+M) sterowane elektrycznie - wraz z wykonaniem okablowania 6	szt. szt.	 6.00	
					RAZEM	6.00
1.4	B.01.02 .00	KNR 4-01-0535-0800	Rozebranie obróbek z podokienników ceramicznych - parapety zewnętrzne /analogia/ 1.66*2*6*0.30	m ² m ²	 5.98	
					RAZEM	5.98
1.5	B.03.02 .00	KNR 4-01-0507-04	Wyłożenie parapetów zewnętrznych płytkami ceramicznymi /analogia/ 19.92*2	m m	 39.84	
					RAZEM	39.84
1.6	B.03.01 .00	KNR 4-01-0708-01	Wykonanie tynków zwykłych wewnętrznych kat. III z zaprawy cementowej na ościeżach szerokości do 15 cm (4.30*2+3.32)*6	m m	 71.52	
					RAZEM	71.52
1.7	B.03.01 .00	KNR 4-01-0726-01	Uzupełnienie tynków zewnętrznych zwykłych kat. III o podłożach z cegły, pustaków, gazo-i pianobetonów - ościeży szer. 20 cm 71.52*0.20	m ² m ²	 14.30	
					RAZEM	14.30
1.8	B.05.01 .00	KNNR 3-0605-04	Dwukrotne malowanie tynków wewnętrznych ścian i sufitów farbą emulsyjną z przygotowaniem powierzchni 71.52*(0.20+1.00)	m ² m ²	 85.82	
					RAZEM	85.82
1.9	B.05.03 .00	KNR 2-02-1611-02	Rusztowania ramowe warszawskie jednokolumnowe wysokości do 6 m 4	kol. kol.	 4.00	
					RAZEM	4.00
1.1	B.05.03 0.00	KNR 2-02-1611-0201	Rusztowania ramowe warszawskie jednokolumnowe wysokości do 6 m - koszt pracy rusztowań 72.00	kol. kol.	 72.00	
					RAZEM	72.00
1.1	B.05.02 1.00	KNR-W 4-01-1216-01	Zabezpieczenie podłóg folią 3.30*6*2.0	m ² m ²	 39.60	
					RAZEM	39.60
1.1	B.01.03 2.00	KNR 4-01-0108-11	Wywiezienie gruzu sprzymowanego samochodami samowyladowczy-mi na odległość do 1 km 64.26*0.07+5.98*0.02	m ³ m ³	 4.62	
					RAZEM	4.62
1.1	B.01.03 3.00	KNR 4-01-0108-12	Wywiezienie gruzu sprzymowanego samochodami samowyladowczy-mi - za każdy następny 1 km x 24 km Krotność = 24 4.62	m ³ m ³	 4.62	
					RAZEM	4.62

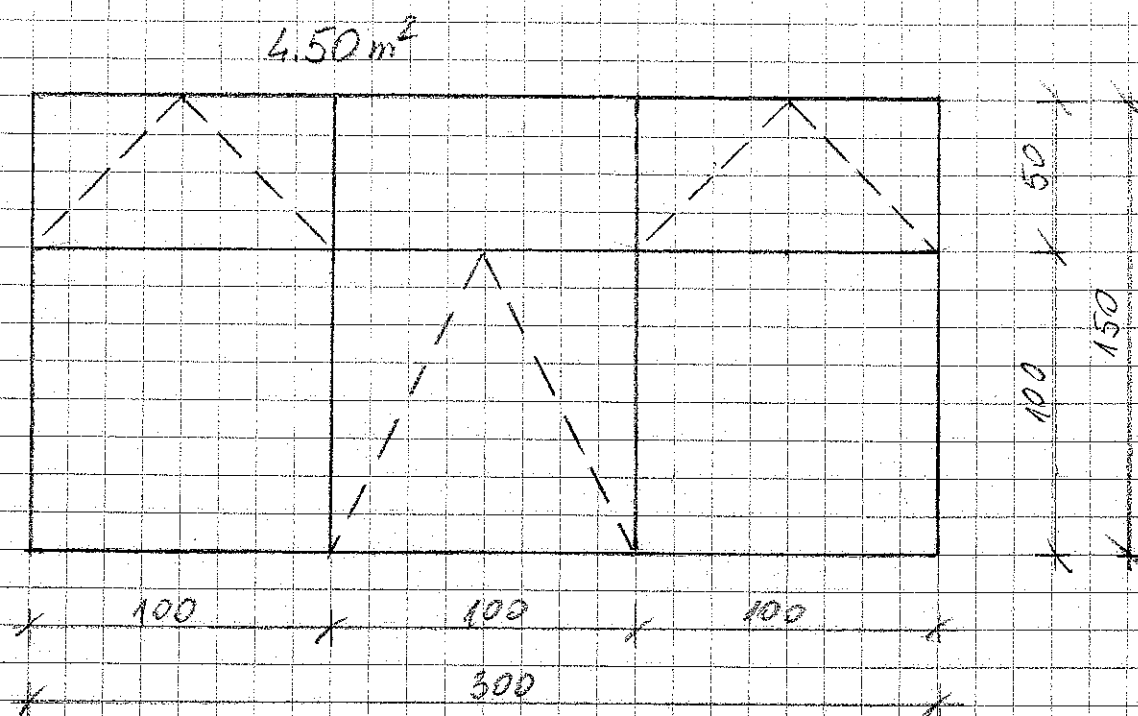
Wymiana stolarki okiennej w L.O. IV ul. Soska 58

10,71 m²



6 szt (w tym 6 z mechanizmem
uchytu z poziomą podłogą o sterowaniu elektrycznym
naświetli w części górnej okna)

Szkielet poliregłanem komorowym



szk 5.