

## **DOKUMENTACJA PROJEKTOWA**

1. Przedmiar robót: branża ogólnobudowlana i sanitarna
2. Rysunki techniczne (szt. 2)

---

## PRZEDMIAR ROBÓT BUDOWLANYCH I SANITARNYCH

NAZWA INWESTYCJI : Remont zmywalni  
ADRES INWESTYCJI : Przedszkole Nr 153 , Warszawa ul. Chrzanowskiego 19  
INWESTOR : Urząd m.st. Warszawy dla Dzielnicy Praga Południe  
ADRES INWESTORA : Warszawa, ul. Grochowska 274  
BRANŻA : ROBOTY BUDOWLANE , SANITARNE

SPORZĄDZIŁ KALKULACJE : Liliana Pietruszka  
DATA OPRACOWANIA : styczeń 2009

---

Ogółem wartość kosztorysowa robót : zł

**Słownie:**

Lp.	Podstawa	Nr spec. techn.	Opis i wyliczenia	j.m.	Poszcz	Razem
1	45400000-1		<b>ROBOTY BUDOWLANE</b> <b>CPV 45400000-1</b>			
1	KNR 4-01 d.1 0349-02	S2	Rozebranie ścian z cegieł na zaprawie cementowo-wapiennej 1.32	m <sup>3</sup> m <sup>3</sup>	 1.32	
					<b>RAZEM</b>	<b>1.32</b>
2	KNR 4-01 d.1 0354-15	S2	Wykucie z muru każdej wmurowanej końcówki mocowania ścianek 8	szt. szt.	 8.00	
					<b>RAZEM</b>	<b>8.00</b>
3	KNR 4-01 d.1 0354-04	S2	Wykucie z muru ościeżnic drewnianych o powierzchni do 2 m <sup>2</sup> 4	szt. szt.	 4.00	
					<b>RAZEM</b>	<b>4.00</b>
4	KNR 4-01 d.1 0701-05	S2	Odbicie tynków wewnętrznych z zaprawy cementowo-wapiennej na ścianach, filarach, pilastrach o powierzchni odbicia ponad 5 m <sup>2</sup> 44.80	m <sup>2</sup> m <sup>2</sup>	 44.80	
					<b>RAZEM</b>	<b>44.80</b>
5	KNR 4-01 d.1 0811-07	S2	Rozebranie posadzki z płytek na zaprawie cementowej 5.93	m <sup>2</sup> m <sup>2</sup>	 5.93	
					<b>RAZEM</b>	<b>5.93</b>
6	KNR 4-01 d.1 0819-15	S2	Rozebranie wykładziny ściiennej z płytek 14.23	m <sup>2</sup> m <sup>2</sup>	 14.23	
					<b>RAZEM</b>	<b>14.23</b>
7	KNR-W 4- d.1 01 1205-01	S2	Zerwanie starych tapet 13.16	m <sup>2</sup> m <sup>2</sup>	 13.16	
					<b>RAZEM</b>	<b>13.16</b>
8	KNR 4-01 d.1 0816-06	S2	Rozebranie posadzek z deszczulek z oderwaniem listew lub cokołów 14.76	m <sup>2</sup> m <sup>2</sup>	 14.76	
					<b>RAZEM</b>	<b>14.76</b>
9	KNR 4-01 d.1 0306-02	S2	Przymurowanie ścianek z cegieł o grub. 1/2 ceg. na zaprawie cementowo-wapiennej (lub z gazobetonu) do ościeży lub powierzchni ścian 3.95	m <sup>2</sup> m <sup>2</sup>	 3.95	
					<b>RAZEM</b>	<b>3.95</b>
10	KNR 2-02 d.1 0126-05	S2	Otworki w ścianach murowanych - ułożenie nadproży prefabrykowanych 1.80	m m	 1.80	
					<b>RAZEM</b>	<b>1.80</b>
11	KNR 4-01 d.1 0708-01	S2	Wykonanie tynków zwykłych wewnętrznych kat. III z zaprawy cementowo-wapiennej na ościeżach szerokości do 15 cm 5.3	m m	 5.30	
					<b>RAZEM</b>	<b>5.30</b>
12	KNR 4-01 d.1 0711-03	S2	Uzupełnienie tynków zwykłych wewnętrznych kat. III z zaprawy cementowo-wapiennej na ścianach i słupach prostokątnych na podłożu z cegły i pustaków (do 5 m <sup>2</sup> w 1 miejscu) 13.16	m <sup>2</sup> m <sup>2</sup>	 13.16	
					<b>RAZEM</b>	<b>13.16</b>
13	KNR 2 d.1 0801-03	S2	Tynki zwykłe wewnętrzne III kategorii ścian i słupów 44.80	m <sup>2</sup> m <sup>2</sup>	 44.80	
					<b>RAZEM</b>	<b>44.80</b>
14	KNR 2-02 d.1 2004-01	S2	Obud. słupów płytami gips.-karton. na rusztach metal. pojedyn. jednowarstw. 55-01- płyty wodoodporne 1.8	m <sup>2</sup> m <sup>2</sup>	 1.80	
					<b>RAZEM</b>	<b>1.80</b>
15	KNR 2 d.1 0903-08	S2	Podkład tynkarski pod glazurę na ścianach 44.80	m <sup>2</sup> m <sup>2</sup>	 44.80	
					<b>RAZEM</b>	<b>44.80</b>
16	KNR 2-02 d.1 0829-07	S2	Licowanie ścian płytkami o wymiarach 20x20 cm na klej metodą kombinowaną 44.80	m <sup>2</sup> m <sup>2</sup>	 44.80	

Lp.	Podstawa	Nr spec. techn.	Opis i wyliczenia	j.m.	Poszcz	Razem
					RAZEM	44.80
17	NNRNKB 2-02 0842-0100	S2	(z.VII) osadzenie listew wykończających przy licowaniu ścian płytkami	m		
			21.53	m	21.53	
					RAZEM	21.53
18	KNR 2-02 1102-01	S2	Warstwy wyrównawcze pod posadzki z zaprawy cementowej grubości 20 mm zatarte na ostro	m <sup>2</sup>		
			22.59	m <sup>2</sup>	22.59	
					RAZEM	22.59
19	NNRNKB 2-02 1134-0100	S2	(z.VII) Gruntowanie podłoża preparatami "UNI GRUNT" - powierzchnie poziome	m <sup>2</sup>		
			22.59	m <sup>2</sup>	22.59	
					RAZEM	22.59
20	NNRNKB 2-02 1130-0101	S2	(z.VII) Warstwy wyrównujące i wygładzające z zaprawy samopoziomującej gr. 5 mm wykonywane w pomieszczeniach o pow. do 8 m <sup>2</sup>	m <sup>2</sup>		
			22.59	m <sup>2</sup>	22.59	
					RAZEM	22.59
21	NNRNKB 2-02 1130-0301	S2	(z.VII) Warstwy wyrównujące i wygładzające z zaprawy samopoziomującej - dodatek lub potrącenie za zmianę grubości o 1 mm x 5 mm z wykonaniem spadków	m <sup>2</sup>		
			22.59	m <sup>2</sup>	22.59	
					RAZEM	22.59
22	KNR 2-02 0602-07	S2	Izolacje przeciwwilgociowe powłokowe z masy dyspersyjnej do elastycznych przepón nie gorszej niż np. Ceresit CL 51 /analogia/- pierwsza warstwa	m <sup>2</sup>		
			29.26	m <sup>2</sup>	29.26	
					RAZEM	29.26
23	KNR-W 2-02 0606-01	S2	Izolacje przeciwwilgociowe i przeciwwodne z folii polietylenowej szerokiej - poziome podposadzkowe z wywinieciem na ściany. p.a.	m <sup>2</sup>		
			29.26	m <sup>2</sup>	29.26	
					RAZEM	29.26
24	KNR 2-02 1118-07	S2	Posadzki płytkowe z kamieni sztucznych; płytki 20x20 cm układane na klej metodą kombinowaną	m <sup>2</sup>		
			22.59	m <sup>2</sup>	22.59	
					RAZEM	22.59
25	KNR 2-02 1120-06	S2	Cokoliki płytkowe z kamieni sztucznych z płytek 30x30 - cokolik 15 cm układane na klej z przecinaniem płytek metodą kombinowaną	m		
			3.62	m	3.62	
					RAZEM	3.62
26	KNR 2-02 0617-02	S2	Izolacje szczelin dylatacyjnych konstrukcyjnych poziomych taśma wodoszczelną nie gorszą niż Ceresit CL 152 /analogia/	m		
			22.24	m	22.24	
					RAZEM	22.24
27	KNR 2-02 0617-0601	S2	Izolacja spoin wewnętrznych silikonem /analogia/	m		
			25.84	m	25.84	
					RAZEM	25.84
28	KNNR 2 1103-01	S2	Montaż skrzydeł drzwiowych wewnętrznych pełnych fabrycznie wykończonych /z klamkami i zamkiem /.-materiał z demontażu/	m <sup>2</sup>		
			3.60	m <sup>2</sup>	3.60	
					RAZEM	3.60
29	KNNR 2 1103-01	S2	Montaż skrzydeł drzwiowych, pływających, białych wewnętrznych pełnych fabrycznie wykończonych (z klamkami, zamkami, opaskami)	m <sup>2</sup>		
			3.6	m <sup>2</sup>	3.60	
					RAZEM	3.60
30	KNNR 2 1104-01	S2	Montaż ościeżnic stalowych (wykończenie listwami)	szt.		
			4	szt.	4.00	
					RAZEM	4.00
31	KNR 4-01 0322-02	S2	Obsadzenie krtek wentylacyjnych w ścianach z cegieł	szt.		
			3	szt.	3.00	
					RAZEM	3.00

Lp.	Podstawa	Nr spec. techn.	Opis i wyliczenia	j.m.	Poszcz	Razem
32	KNNR 7 d.1 0507-04	S2	Progi i listwy osłaniające aluminiowe w miejscach połączeń posadzek / z kosztem materiałów/ 3.6	m m	 3.60	
					RAZEM	3.60
33	KNR 4-01 d.1 0820-03	S2	Zabezpieczenie podłóg płytami pilśniowymi twardymi z demontażem /analogia/ 60	m <sup>2</sup> m <sup>2</sup>	 60.00	
					RAZEM	60.00
34	KNNR 3 d.1 0605-0501	S2	Dwukrotne malowanie tynków wewnętrznych ścian i sufitów farbą emulsyjną akrylową z przetarciem tynków 56.4	m <sup>2</sup> m <sup>2</sup>	 56.40	
					RAZEM	56.40
35	KNR 4-01 d.1 1212-28	S2	Dwukrotne malowanie farbą olejną rur o śr.do 50 mm 13.80	m m	 13.80	
					RAZEM	13.80
36	KNR 2-15 d.1 0120-03	S2	Drzwiczki stalowe do zaworów 1	szt. szt.	 1.00	
					RAZEM	1.00
37	KNR 2-02 d.1 0925-01	S2	Zabezpieczenie mebli folią polietylenową - /analogia/ 60	m <sup>2</sup> m <sup>2</sup>	 60.00	
					RAZEM	60.00
38	KNR 4-01 d.1 0206-02	S2	Zabetonowanie otworów w stropach i ścianach o powierzchni do 0.1 m2 przy głębokości ponad 10 cm 2	szt. szt.	 2.00	
					RAZEM	2.00
39	KNR 4-01 d.1 0208-04	S2	Przebicie otworów o powierzchni do 0.05 m2 w elementach z betonu żwirowego o grubości do 40 cm 2	szt. szt.	 2.00	
					RAZEM	2.00
40	KNR 4-01 d.1 0323-02	S2	Zamurowanie przebić w ścianach z cegieł o grub. 1/2 ceg. 2	szt. szt.	 2.00	
					RAZEM	2.00
41	KNR 4-01 d.1 0326-01	S2	Zamurowanie bruzd poziomych o szerokości 1/2 ceg. z przewodami instalacyjnymi w ścianach z cegieł 10.40	m m	 10.40	
					RAZEM	10.40
42	KNR 4-01 d.1 0326-03	S2	Zamurowanie bruzd pionowych o szerokości 1/2 ceg. z przewodami instalacyjnymi w ścianach z cegieł 2	m m	 2.00	
					RAZEM	2.00
43	KNR 4-01 d.1 0333-08	S2	Przebicie otworów w ścianach z cegieł o grubości 1/2 ceg. na zaprawie cementowo-wapiennej 2	szt. szt.	 2.00	
					RAZEM	2.00
44	KNR 4-01 d.1 0336-01	S2	Wykucie bruzd poziomych 1/4x1/2 ceg. w ścianach z cegieł na zaprawie cementowo-wapiennej 10.4	m m	 10.40	
					RAZEM	10.40
45	KNR 4-01 d.1 0339-03	S2	Wykucie bruzd pionowych 1/2x1/2 ceg. w ścianach z cegieł na zaprawie cementowo-wapiennej 2	m m	 2.00	
					RAZEM	2.00
46	d.1 wycena indywidualna	S2	Montaż zmywarki. Urządzenie dostarcza użytkownik. 1	szt. szt.	 1.00	
					RAZEM	1.00
47	KNR 4-01 d.1 0814-03	S2	Uzupełnienie posadzki o powierzchni do 5 m2 w jednym miejscu z deszczulek dębowych lub jesionowych o grubości 22 mm mocowanych na lepik 0.7	m <sup>2</sup> m <sup>2</sup>	 0.70	
					RAZEM	0.70
48	KNR 4-01 d.1 0108-11	S2	Wywiezienie gruzu sprzyszmowanego samochodami samowyladowczymi na odległość do 1 km 5.05	m <sup>3</sup> m <sup>3</sup>	 5.05	

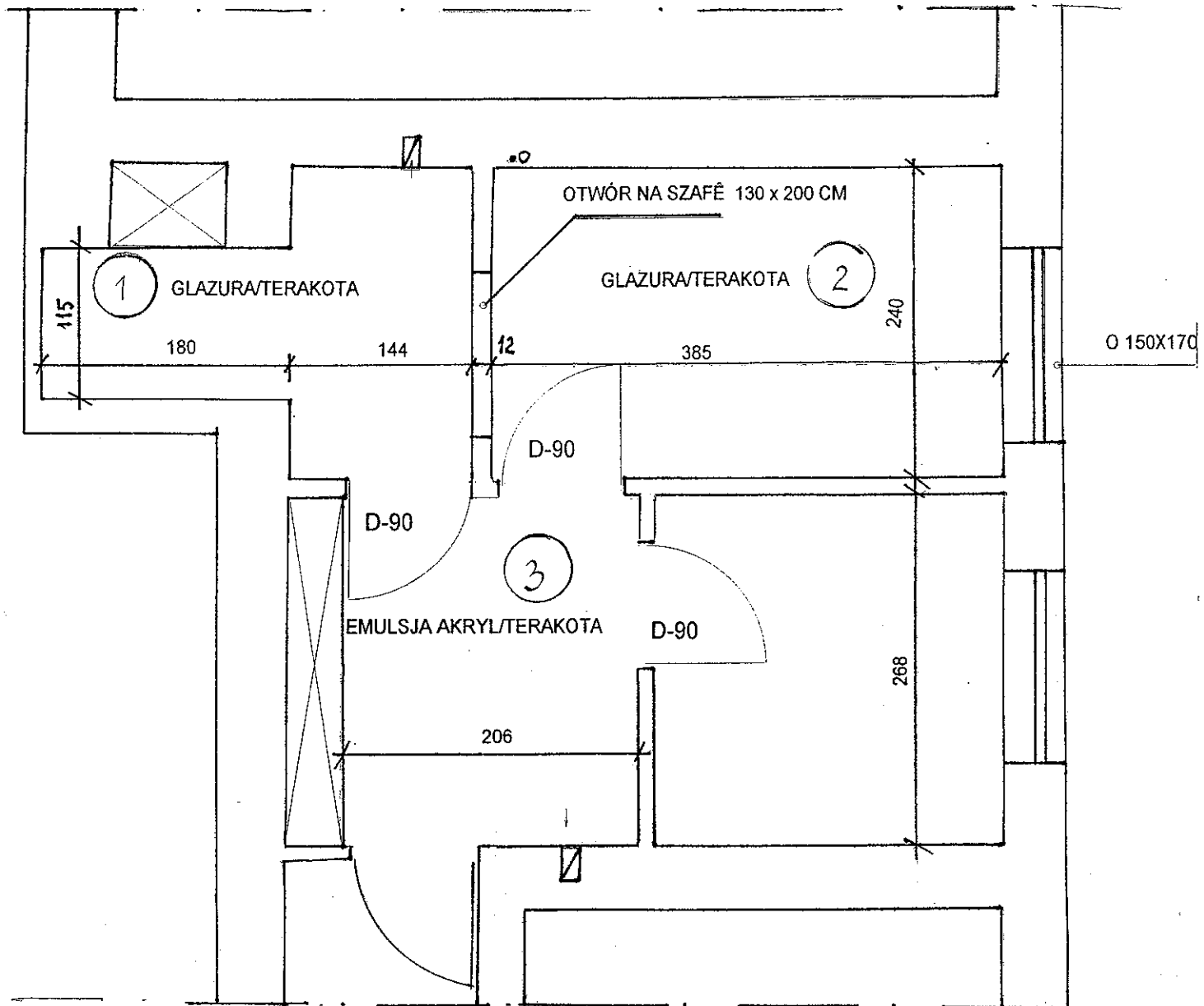
Lp.	Podstawa	Nr spec. techn.	Opis i wyliczenia	j.m.	Poszcz	Razem
					<b>RAZEM</b>	<b>5.05</b>
49	KNR 4-01 d.1 0108-12	S2	Wywiezienie gruzu spryzmowanego samochodami samowytadowczymi - za każdy następny 1 km - za dalsze 24km Krotność = 24 5.05	m <sup>3</sup> m <sup>3</sup>	5.05	
					<b>RAZEM</b>	<b>5.05</b>
50	kalk. własna	S2	Udrożnienie przewodów grawitacyjnych. Opinia kominiarska. 3	szt szt	3.00	
					<b>RAZEM</b>	<b>3.00</b>
<b>2</b>	<b>45330000-9</b>		<b>ROBOTY SANITARNE - CPV 45330000-9</b>			
<b>2.1</b>			<b>Demontaż instalacji sanitarnych</b>			
51	KNR 4-02 d.2.1 0114-01	S3	Demontaż rurociągu stalowego ocynkowanego o śr. 15-20 mm 4.80	m m	4.80	
					<b>RAZEM</b>	<b>4.80</b>
52	KNR 4-02 d.2.1 0132-01	S3	Demontaż baterii umywalkowej i zmywakowej 2	szt. szt.	2.00	
					<b>RAZEM</b>	<b>2.00</b>
53	KNR 4-02 d.2.1 0133-01	S3	Demontaż zaworu przelotowego o śr. 15-20 mm 2	szt. szt.	2.00	
					<b>RAZEM</b>	<b>2.00</b>
54	KNR 4-02 d.2.1 0230-04	S3	Demontaż rurociągu żeliwnego kanalizacyjnego o śr. 50-100 mm - na ścianach budynku 2.40	m m	2.40	
					<b>RAZEM</b>	<b>2.40</b>
55	KNR 4-02 d.2.1 0234-02	S3	Demontaż elementów uzbrojenia rurociągu - wpust żeliwny podłogowy śr. 50 mm 1	szt. szt.	1.00	
					<b>RAZEM</b>	<b>1.00</b>
56	KNR 4-02 d.2.1 0235-06	S3	Demontaż umywalki 1	kpl. kpl.	1.00	
					<b>RAZEM</b>	<b>1.00</b>
57	KNR 4-02 d.2.1 0235-04	S3	Demontaż zmywaka kuchennego 1	kpl. kpl.	1.00	
					<b>RAZEM</b>	<b>1.00</b>
58	KNR 4-02 d.2.1 0144-01	S3	Demontaż elementów urządzeń do podgrzewania wody - zbiornik (bojler) o poj. 100-300 dm <sup>3</sup> 1	szt. szt.	1.00	
					<b>RAZEM</b>	<b>1.00</b>
59	KNR 4-02 d.2.1 0520-02	S3	Demontaż grzejnika żeliwnego członowego o powierzchni ogrzewalnej do 5.0 m <sup>2</sup> 2	kpl. kpl.	2.00	
					<b>RAZEM</b>	<b>2.00</b>
<b>2.2</b>			<b>Montaż instalacji sanitarnych</b>			
60	KNR-W 2- d.2.2 15 0112-01	S3	Rurociągi z tworzyw sztucznych (PP, PE, PB) o śr. zewnętrznej 20 mm o połączeniach zgrzewanych, na ścianach w budynkach niemieszkalnych 5.80	m m	5.80	
					<b>RAZEM</b>	<b>5.80</b>
61	KNR-W 2- d.2.2 15 0112-02	S3	Rurociągi z tworzyw sztucznych (PP, PE, PB) o śr. zewnętrznej 25 mm o połączeniach zgrzewanych, na ścianach w budynkach niemieszkalnych 8.00	m m	8.00	
					<b>RAZEM</b>	<b>8.00</b>
62	KNR-W 2- d.2.2 15 0112-03	S3	Rurociągi z tworzyw sztucznych (PP, PE, PB) o śr. zewnętrznej 32 mm o połączeniach zgrzewanych, na ścianach w budynkach niemieszkalnych 9	m m	9.00	
					<b>RAZEM</b>	<b>9.00</b>
63	KNR-W 2- d.2.2 15 0116-01	S3	Dodatki za podejścia dopływowe w rurociągach z tworzyw sztucznych do zaworów czerpalnych, baterii, mieszaczy, hydrantów itp. o połączeniu sztywnym o śr. zewnętrznej 20 mm 2	szt. szt.	2.00	
					<b>RAZEM</b>	<b>2.00</b>

Lp.	Podstawa	Nr spec. techn.	Opis i wyliczenia	j.m.	Poszcz	Razem
64	KNR-W 2- d.2.2 15 0116-07	S3	Dodatki za podejścia dopływowe w rurociągach z tworzyw sztucznych do zaworów czerpalnych, baterii, płuczek o połączeniu elastycznym z tworzywa o śr. zewnętrznej 20 mm	szt.		
			4	szt.	4.00	
					<b>RAZEM</b>	<b>4.00</b>
65	KNR-W 2- d.2.2 15 0116-02	S3	Dodatki za podejścia dopływowe w rurociągach z tworzyw sztucznych do zaworów czerpalnych, baterii, mieszaczy, hydrantów itp. o połączeniu sztywnym o śr. zewnętrznej 25 mm	szt.		
			2	szt.	2.00	
					<b>RAZEM</b>	<b>2.00</b>
66	KNR 4-02 d.2.2 0111-02	S3	Wstawienie trójnika z żeliwa ciągliwego ocynkowanego o śr. 32 mm	szt.		
			1	szt.	1.00	
					<b>RAZEM</b>	<b>1.00</b>
67	KNR 5-08 d.2.2 0109-04	S3	Rury winidurowe karbowane (giętkie) układane p.t. w gotowych bruzdach bez zaprawiania bruzd (śr. do 36mm podłoże betonowe)	m		
			22.80	m	22.80	
					<b>RAZEM</b>	<b>22.80</b>
68	KNR 2-15 d.2.2 0115-01	S3	Baterie umywalkowe ściennie o śr.nom. 15 mm	szt.		
			1	szt.	1.00	
					<b>RAZEM</b>	<b>1.00</b>
69	KNR 2-15 d.2.2 0115-02	S3	Baterie umywalkowe stojące o śr.nom. 15 mm	szt.		
			1	szt.	1.00	
					<b>RAZEM</b>	<b>1.00</b>
70	KNR 2-15 d.2.2 0115-02	S3	Bateria zmywakowe z wylewką wyciąganą stojąca o śr.nom. 15 mm	szt.		
			1	szt.	1.00	
					<b>RAZEM</b>	<b>1.00</b>
71	KNR 2-15 d.2.2 0118-01	S3	Wodomierze skrzydełkowe o śr.nom. 15-20 mm (demontaż i montaż, materiał z demontażu)	szt.		
			1	szt.	1.00	
					<b>RAZEM</b>	<b>1.00</b>
72	KNR-W 2- d.2.2 15 0127-03	S3	Próba szczelności instalacji wodociagowych z rur z tworzyw sztucznych w budynkach niemieszkalnych (rurociąg o śr. do 63 mm)	m		
			22.80	m	22.80	
					<b>RAZEM</b>	<b>22.80</b>
73	KNR 2-15 d.2.2 0114-01	S3	Zawory o śr.nom. 15 mm do baterii sztorcowych	szt.		
			4	szt.	4.00	
					<b>RAZEM</b>	<b>4.00</b>
74	KNR-W 2- d.2.2 15 0131-01	S3	Zawory przelotowe z połączeniem na dwuzłączkę o śr. nominalnej 15 mm	szt.		
			1	szt.	1.00	
					<b>RAZEM</b>	<b>1.00</b>
75	KNR-W 2- d.2.2 15 0131-02	S3	Zawory przelotowe z połączeniem na dwuzłączkę o śr. nominalnej 20 mm	szt.		
			2	szt.	2.00	
					<b>RAZEM</b>	<b>2.00</b>
76	KNR-W 2- d.2.2 15 0131-03	S3	Zawory przelotowe z połączeniem na dwuzłączkę o śr. nominalnej 25 mm	szt.		
			1	szt.	1.00	
					<b>RAZEM</b>	<b>1.00</b>
77	KNR 2-15 d.2.2 0114-03	S3	Zawory czerpalne o śr.nom. 25 mm	szt.		
			1	szt.	1.00	
					<b>RAZEM</b>	<b>1.00</b>
78	KNR 2-15 d.2.2 0205-02	S3	Montaż rurociągów z PCW o śr. 50 mm na ścianach złączeniem metodą wciskową	m		
			8.6	m	8.60	
					<b>RAZEM</b>	<b>8.60</b>
79	KNR 4-02 d.2.2 0211-06	S3	Wstawienie trójnika z PCW o śr. 110 mm z uszczelnieniem pierścieniami gumowymi	szt.		
			2	szt.	2.00	
					<b>RAZEM</b>	<b>2.00</b>

Lp.	Podstawa	Nr spec. techn.	Opis i wyliczenia	j.m.	Poszcz	Razem
80 d.2.2	KNR 2-15 0208-03	S3	Dodatek za wykonanie podejść odpływowych z rur i kształtek z nieplastifikowanego PCW o śr. 50 mm 4	szt. szt.	 4.00	
					<b>RAZEM</b>	<b>4.00</b>
81 d.2.2	KNR 2-15 0212-01	S3	Montaż wpustów podłogowych o śr. 50 mm z rusztem ze stali nierdzewnej, z kołnierzem izolacyjnym. 1	szt. szt.	 1.00	
					<b>RAZEM</b>	<b>1.00</b>
82 d.2.2	KNR 2-15 0220-01	S3	Montaż umywalek 2	szt. szt.	 2.00	
					<b>RAZEM</b>	<b>2.00</b>
83 d.2.2	KNR 2-15 0220-02	S3	Montaż zlewozmywaka dwukomorowego ze stali kwasoodpornej gastronomicznego 1800x600 h=400, typ DM-S-3249, z osłoną czołową. 1	szt. szt.	 1.00	
					<b>RAZEM</b>	<b>1.00</b>
84 d.2.2	wycena indywidualna	S3	Szafa przełotowa ze stali nierdzewnej typ DM-S-3397 o wym. 1200x1800x600 1	szt szt	 1.00	
					<b>RAZEM</b>	<b>1.00</b>
85 d.2.2	KNR 2-15 0213-01	S3	Montaż syfonów z PCV do zlewozmywaków 1	szt. szt.	 1.00	
					<b>RAZEM</b>	<b>1.00</b>
86 d.2.2	KNR 2-15 0121-01	S3	Urządzenia do podgrzewania wody o poj. 150 dm3 (terma elektryczna z demontażu) 1	kpl. kpl.	 1.00	
					<b>RAZEM</b>	<b>1.00</b>
87 d.2.2	KNR 2-15 0417-02	S3	Grzejniki stalowe tłoczone o powierzchni ogrzewalnej 2.5-5.0 m2 (typu Purmo C-22 600-800) 2	kpl. kpl.	 2.00	
					<b>RAZEM</b>	<b>2.00</b>
88 d.2.2	wycena indywidualna	S3	Spuszczenie wody z pionu centralnego ogrzewania i napełnienie wodą. 1	pion pion	 1.00	
					<b>RAZEM</b>	<b>1.00</b>



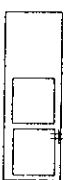
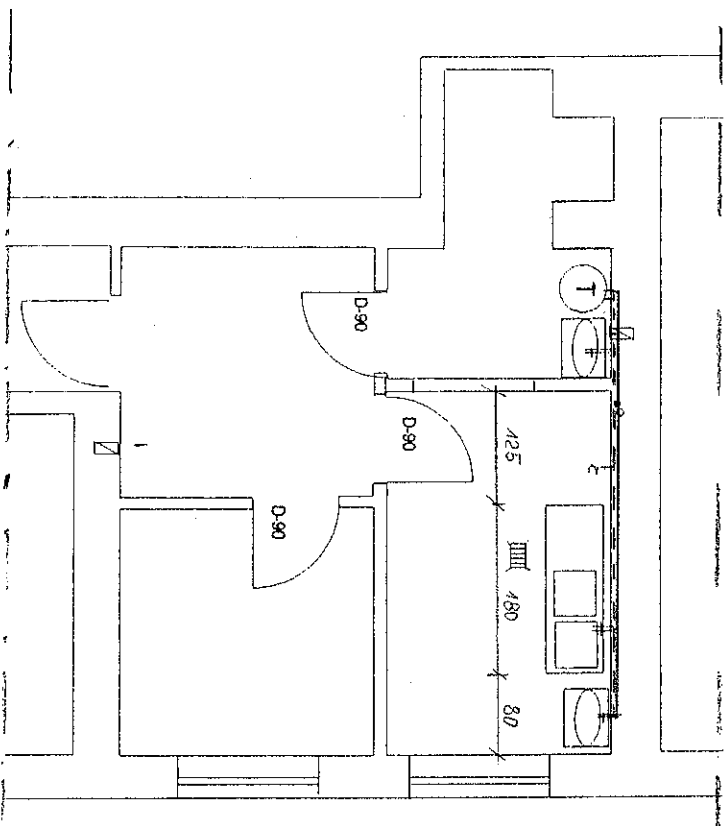
# RZUT ZMYWALNI



POMIESZCZENIA REMONTOWANE 1, 2, 3  
 WYSOKOSC GLAZURY 205 CM  
 WYSOKOSC POMIESZCZENIA 274CM

RZUT ZMYWALNI			RYS.  1
PRZEDSZKOLE NR 153			
WARSZAWA, UL. CHRZANOWSKIEGO 19			
SKALA	OPR. PIETRUSZKA	STYCZEŃ 2009	

# RZUT ZMYWALNI



**LEGENDA:**  
- ZLEWOZMYWAK GASTRONOMICZNY 1800 x 800



- UMYYWALKA



- WPUST PODŁOGOWY

PRZEDSZKOLE NR 153 W WARSZAWIE  
PRZY UL. CHRZANOWSKIEGO 19

## RZUT ZMYWALNI

Sporządziła: Liliana Pietruszka Rys. nr 2