

TAKIS-PLYTY CHROMIKOWE

ATTYKA ŻELBETOWA

DACH- PAPA BITUMICZNA
ZGRZEWAŁA NA ZAKŁAD
POW. ok 775m²

RURA Ø150

ATTYKA ŻELBETOWA

RURA Ø150

STUJENKA PODKIERNA

OGRODZENIE NA PODMURÓWCE

SCHODY ZAPLECZOWE-BETON

RYNA

KRAWIEŻ CHYMSU

STUJENKA PODKIERNA

STUJENKA PODKIERNA

STUJENKA PODKIERNA

STUJENKA PODKIERNA

STUJENKA PODKIERNA

Ar-Pro

arch. Krzysztof Próchnicki
02-797 Warszawa, Al. Komisji Edukacji Narodowej 11/148
e-mail: prochnicki@interia.pl tel. kom. 0 607 346 209

INWESTOR: PRZEDSZKOLE nr 166
ul. Grochowska 309/317

PROJEKT: TERMOMODERNIZACJA BUDYNKU
PRZEDSZKOLA nr 166

ADRES: Warszawa, ul. Grochowska 309/317

BRANŻA: ARCHITEKTURA
FAZA: INWENTARYZACJA ARCH.-BUDOWLANA

RYSUNEK: RZUT DACHU

WYKONAŁ: arch. Krzysztof Próchnicki
arch. Michał Wróblewski
SPRAWDZIŁ: arch. Zbigniew Juzala
(St 840/87)

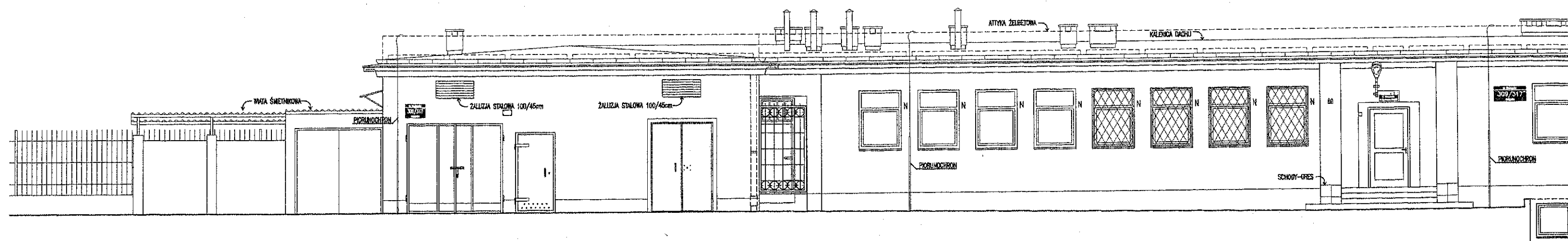
DATA: 24.12.2004

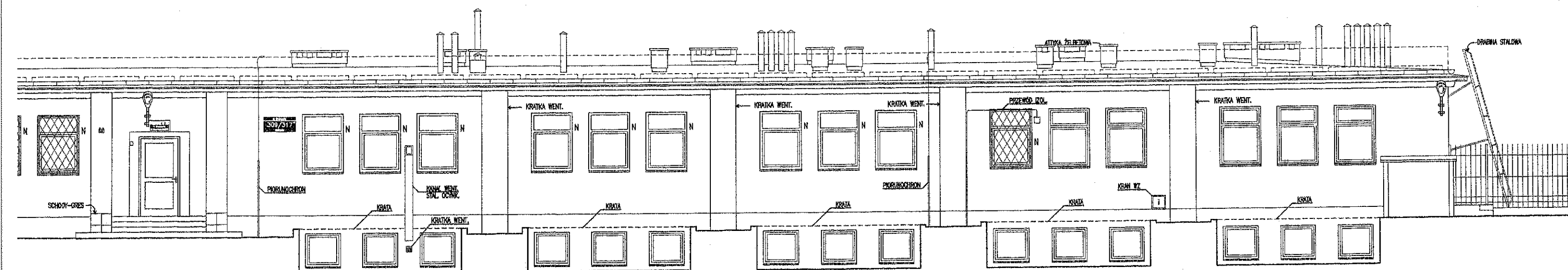
REWIZJA:

NR RYS.:

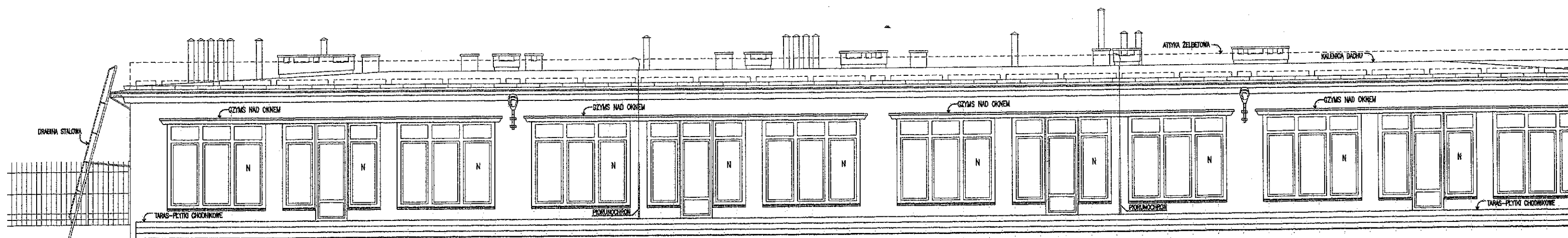
ND1

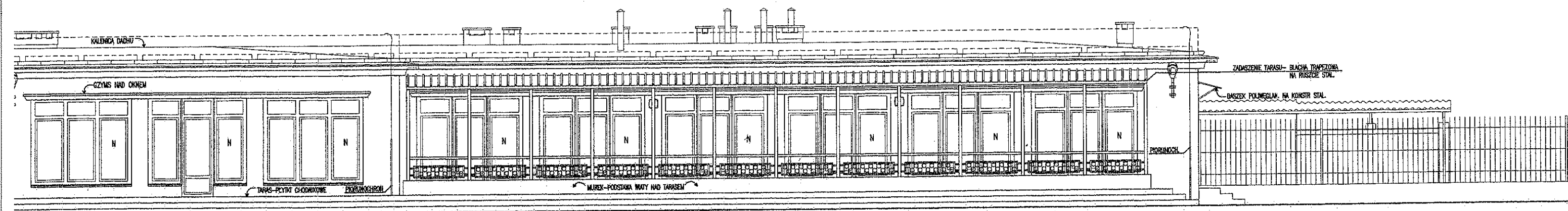
1



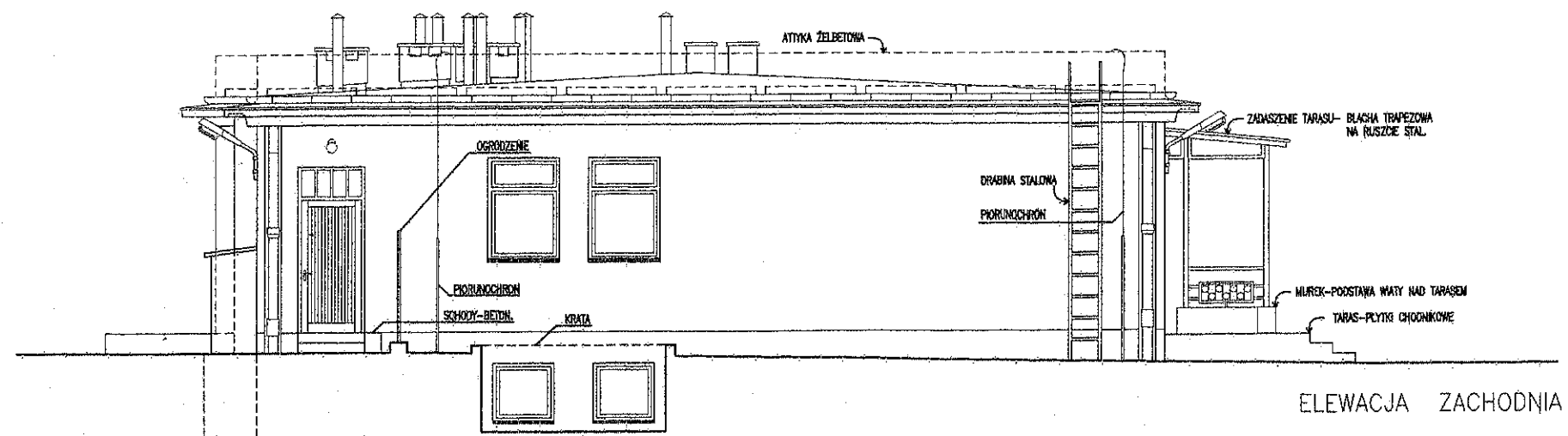
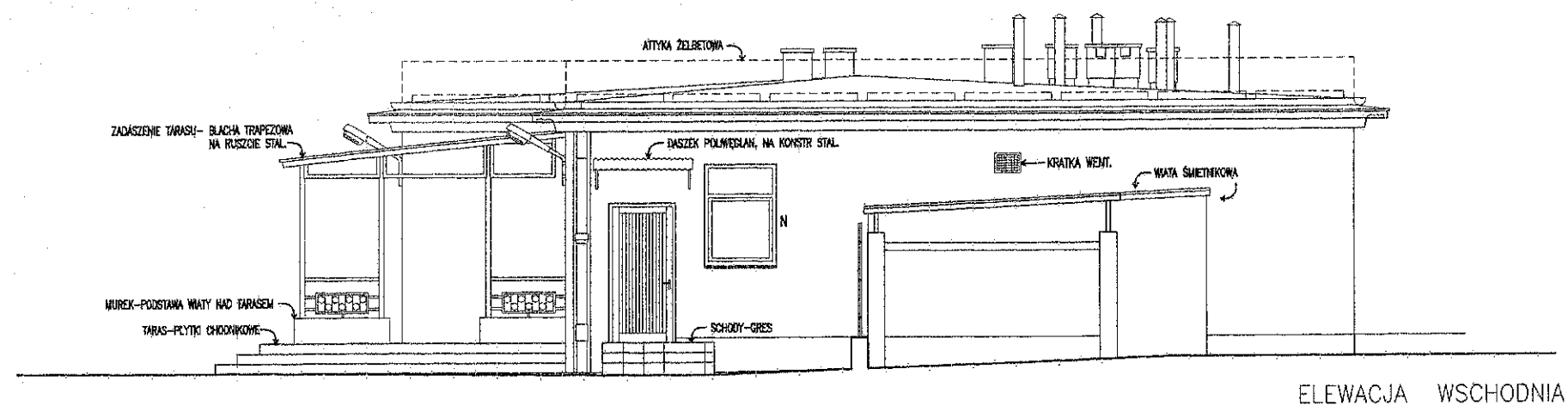


Ar-Pro arch. Krzysztof Próchnicki 02-797 Warszawa, Al. Komisji Edukacji Narodowej 11/146 e-mail: prochnicki@interia.pl tel. kom. 0 607 346 209	
INWESTOR:	PRZEDSZKOLE nr 166 ul. Grochowska 309/317
PROJEKT:	TERMOMODERNIZACJA BUDYNKU PRZEDSZKOLA nr 166
ADRES:	Warszawa, ul. Grochowska 309/317
BRANŻA:	ARCHITEKTURA
FAZA:	INWENTARYZACJA ARCH.-BUDOWLANA
RYSUNEK:	ELEWACJA PÓŁNOCNA
WYKONAŁ:	arch. Krzysztof Próchnicki arch. Michał Wróblewski
SPRAWDZIŁ:	arch. Zbigniew Juzala (St 840/87)
DATA:	24.12.2004
REWIZJA:	NR RYS.:
SKALA:	1:100
NR1	IN-2





Ar-Pro		arch. Krzysztof Próchnicki 02-787 Warszawa, Al. Kornelii Edukacji Narodowej 11/146 e-mail: prochnicki@interia.pl tel. kom. 0 607 346 209	
INWESTOR:	PRZEDSZKOLE nr 166 ul. Grochowska 309/317		
PROJEKT:	TERMOMODERNIZACJA BUDYNKU PRZEDSZKOLA nr 166		
ADRES:	Warszawa, ul. Grochowska 309/317		
BRANŻA:	ARCHITEKTURA		
FAZA:	INWENTARYZACJA ARCH.-BUDOWLANA		
RYSUNEK:	ELEWACJA POŁUDNIOWA		
WYKONAŁ:	arch. Krzysztof Próchnicki arch. Michał Wróblewski		
SPRAWDZIŁ:	arch. Zbigniew Juzala (St 840/87)		
DATA:	24.12.2004	REWIZJA:	NR RYS.:
SKALA:	1:100	NR1	IN-3



Ar-Pro arch. Krzysztof Próchnicki
02-797 Warszawa, Al. Komisji Edukacji Narodowej 11/146
e-mail: prochnicki@interia.pl tel. kom. 0 607 348 208

INWESTOR: PRZEDSZKOLE nr 166
ul. Grochowska 309/317

PROJEKT: TERMOMODERNIZACJA BUDYNKU
PRZEDSZKOLA nr 166

ADRES: Warszawa, ul. Grochowska 309/317

BRANŻA: ARCHITEKTURA
FAZA: INWENTARYZACJA ARCH.-BUDOWLANA

RYSUNEK: ELEWACJE BOCZNE

WYKONAŁ: arch. Krzysztof Próchnicki
arch. Michał Wróblewski
SPRAWDZIŁ: arch. Zbigniew Juzala
(St 840/87)

DATA: 24.12.2004 REWIZJA: NR RYS.:

SKALA: 1:100 NR 1 IN-4

SCHODY TARASOWE ok 65m²
PLYTKI LASTRYKO PŁUKANE 50/50cm

TARAS POD ZADASZENIEM ok 70m²
PLYTKI LASTRYKO PŁUKANE 50/50cm

ZADASZENIE TARASU - LEKSAN gr. 20mm
NA RUSZCIE STAL
POW. ok 80m²

KRAWĘDZ ZADASZENIA

KRAWĘDZ GZYMISU

RYNNA

RURA Ø120
DASZEK POLIWĘGLAN. NA KONSTR. STAL

SCHODY ZAPLECZOWE-GRES

OGRODZENIE NA PODMURÓWCE

WŁATA ŚMIETNIKOWA

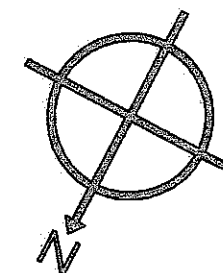
RURA Ø120

RYNNA 150mm
KRAWĘDZ GZYMISU

RYNNA

3x14/35





SCHODY TARASOWE ok 65m²
PLYTKI LASTRYKO PŁUKANE 50/50cm

TARAS ok 70m²
PLYTKI CHODNIKOWE 50/50cm
FUGOWANE CEMENTEM NA PODBUDOWIE

DACH- PAPA BITUMICZNA
ZGRZEWANA NA ZAKŁAD
POW. ok 775m²

RYNNA 150mm

RURA #120

STUDZIENKA PODOKIENNA

OGRODZENIE NA PODMURÓWCE

SCHODY ZAPLECZOWE-GRES

RURA #120

RYNNA 150mm

KRAWĘDZ GZYSU

STUDZIENKA PODOKIENNA

STUDZIENKA PODOKIENNA

STUDZIENKA PODOKIENNA

STUDZIENKA PODOKIENNA

STUDZIENKA PODOKIENNA

Ar-Pro arch. Krzysztof Próchnicki
02-797 Warszawa, Al. Komisji Edukacji Narodowej 11/146
e-mail: prochnicki@interia.pl tel. kom. 0 607 346 209

INWESTOR: PRZEDSZKOLE nr 166
ul. Grochowska 309/317

PROJEKT: TERMOMODERNIZACJA BUDYNKU
PRZEDSZKOLA nr 166

ADRES: Warszawa, ul. Grochowska 309/317

BRANŻA: ARCHITEKTURA
FAZA: PROJEKT BUDOWLANO-WYKONAWCZY

RYSUNEK: RZUT DACHU

WYKONAŁ: arch. Krzysztof Próchnicki *K. Próchnicki*
arch. Michał Wróblewski
SPRAWDZIŁ: arch. Zbigniew Juzala
(St 840/87)

DATA: 27.12.2004

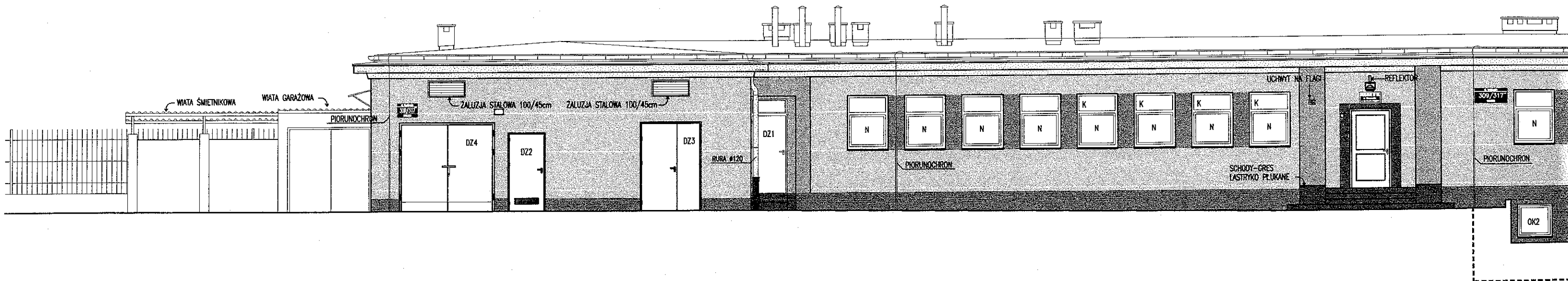
REWIZJA:

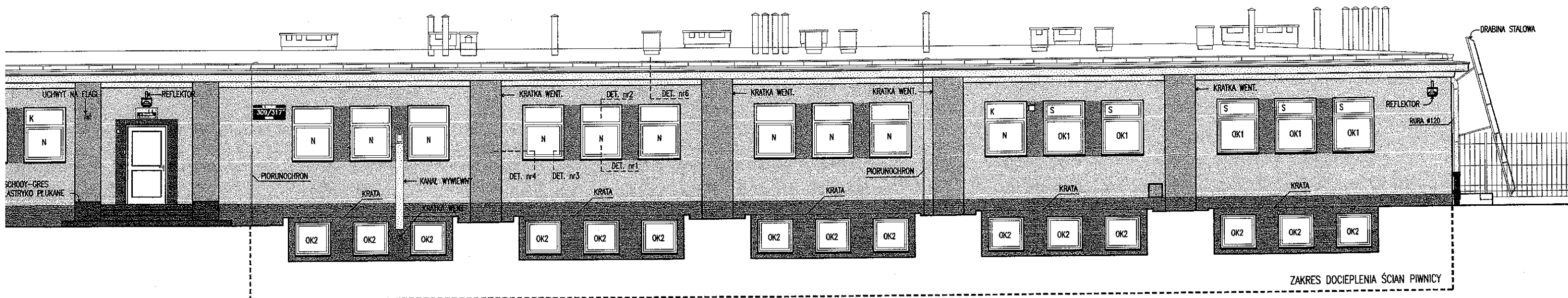
NR RYS.:

SKALA: 1:100

NR1

A-1





UWAGI:

KOLORYSTYKĘ WYKONANO WG SYSTEMU BOLIX
(W SYST. RÓWNOWAŻNYCH KOLORY ZBLIŻONE)
OBRÓBKĘ BLACH.— STAL. OCYNK. POWLEKANA
OBUSTRONNIE PCV —KOLOR BIAŁY
RURY SPUSTOWE— STAL. OCYNK POWLEKANA
OBUSTRONNIE PCV —KOLOR BIAŁY
BARIERKA STAL.— KONSERWACJA I MALOWANIE
FARBA ANTYKOR. KOLOR RAAL9006
N.— ISTNIEJĄCE OKNA PCV LUB ALU— TYLKO
WYMIANA PODOKIENNIKA ZEWNĘTRZNEGO
S.— W OZNACZONYCH OKNACH ZAMONTOWAĆ
NOWE SIATKI PRZECIWKO OWADOM
K.— W OZNACZONYCH OKNACH ZAMONTOWAĆ
NOWE KRATY STALOWE, MALOWANE
KOLOR RAAL 9006

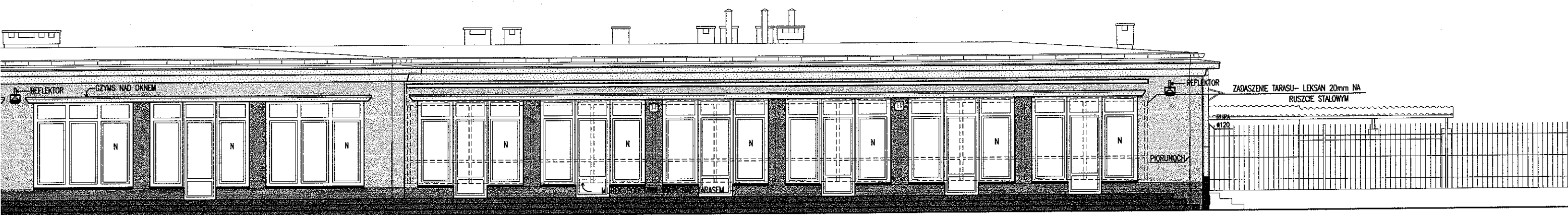
	ŚCIANA: TYNK AKRYLOWY BOLIX KOLOR: 8100, FAKTURA: KA1,0
	ŚCIANA: TYNK AKRYLOWY BOLIX KOLOR: 8110, FAKTURA: KA1,0
	ŚCIANA: TYNK AKRYLOWY BOLIX KOLOR: 6200, FAKTURA: KA1,0
	ŚCIANA: TYNK AKRYLOWY BOLIX KOLOR: 6630, FAKTURA: KA1,0
	COKÓŁ: TYNK AKRYL. MOZAIKOWY BOLIX TM, KOLOR: 56/2,
	COKOLIK I SCHODY ZEWN.—GRES MROZODP., KOLOR JASNOSZARY

Ar-Pro arch. Krzysztof Próchnicki 02-797 Warszawa, Al. Komisji Edukacji Narodowej 11/146 e-mail: prochnicki@interia.pl tel. kom. 0 607 346 209	
INWESTOR:	PRZEDSZKOLE nr 166 ul. Grochowska 309/317
PROJEKT:	TERMOMODERNIZACJA BUDYNKU PRZEDSZKOLA nr 166
ADRES:	Warszawa, ul. Grochowska 309/317
BRANŻA:	ARCHITEKTURA
FAZA:	PROJEKT BUDOWLANO—WYKONAWCZY
RYSUNEK:	ELEWACJA PÓŁNOCNA—KOLORYSTYKA
WYKONAŁ:	arch. Krzysztof Próchnicki <i>K. Próchnicki</i> arch. Michał Wróblewski
SPRAWDZIŁ:	arch. Zbigniew Juzala (St 840/87)
DATA:	27.12.2004
REWIZJA:	NR2
NR RYS.:	AE—1
SKALA:	1:100



TARAS-PLYTY CHODNIKOWE 50/50cm
SCHODY-PLYTY LASTRYKO PŁUKANE 50/50cm

TARAS-PLYTY CHODNIKOWE 50/50cm
SCHODY-PLYTY LASTRYKO PŁUKANE 50/50cm



Y CHODNIKOWE 50/50cm.
Y LASTRYKO PŁUKANE 50/50cm

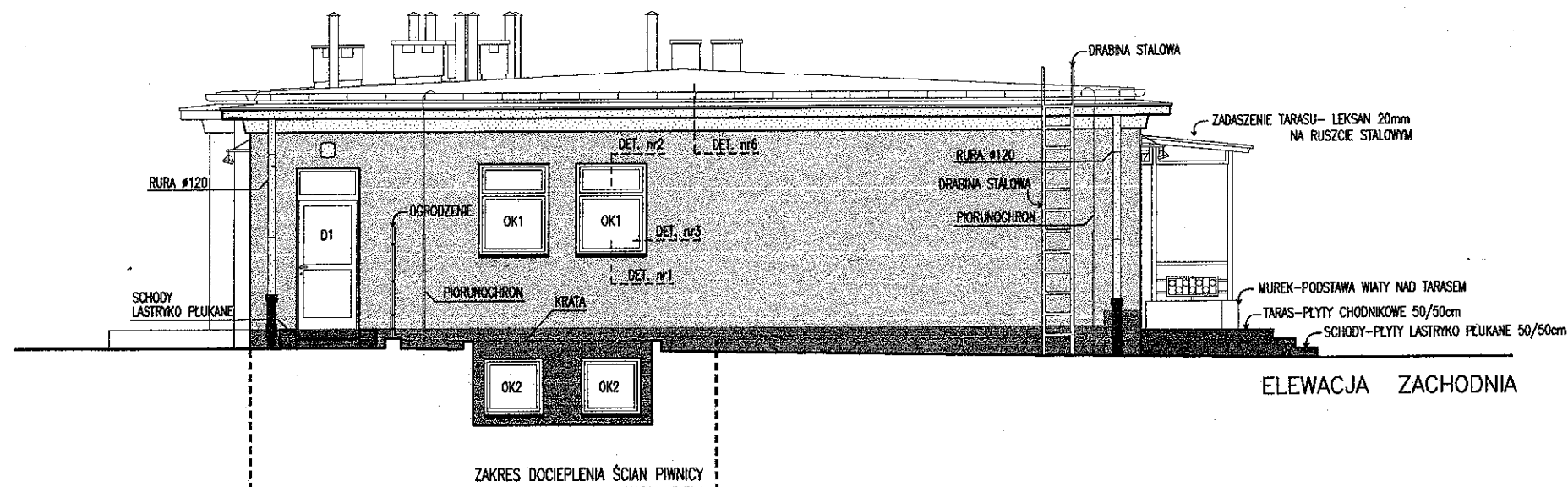
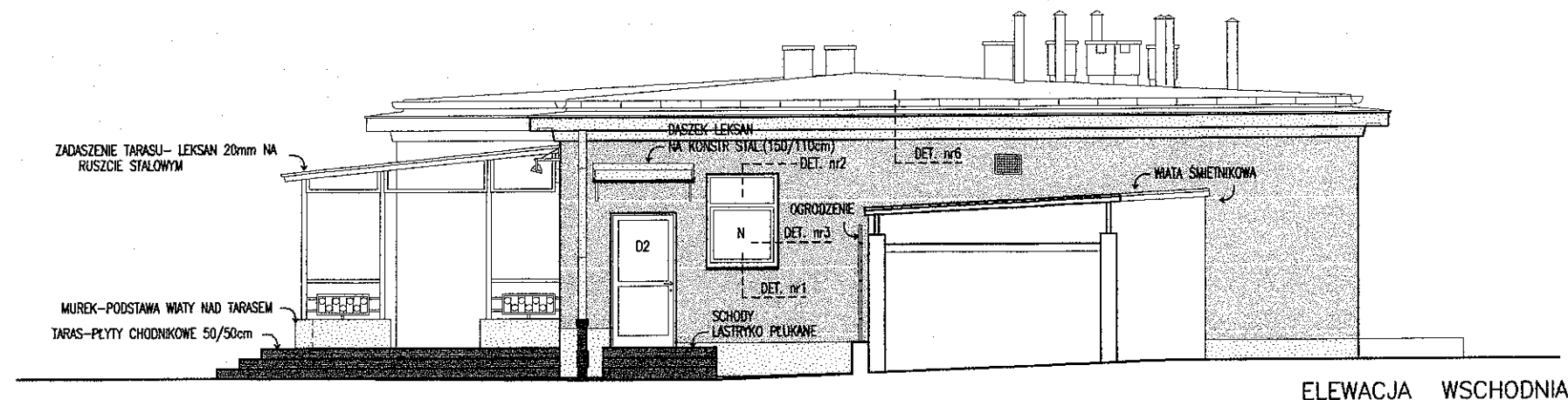
TARAS-PLYTY CHODNIKOWE 50/50cm
SCHODY-PLYTY LASTRYKO PŁUKANE 50/50cm

UWAGI:

KOLORYSTYKĘ WYKONANO WG SYSTEMU BOLIX
(W SYST. RÓWNOWAŻNYCH KOLORY ZBLIŻONE)
OBRÓBKI BLACH.- STAL. OCYNK. POWLEKANA
OBUSTRONNIE PCV -KOLOR BIAŁY
RURY SPUSTOWE- STAL. OCYNK POWLEKANA
OBUSTRONNIE PCV -KOLOR BIAŁY
BARIERKA STAL.- KONSERWACJA I MALOWANIE
FARBA ANTYKOR. KOLOR RAAL9006
N.- ISTNIEJĄCE OKNA PCV LUB ALU- TYLKO
WYMIANA PODOKIENNIKA ZEWNĘTRZNEGO
S.- W OZNACZONYCH OKNACH ZAMONTOWAĆ
NOWE SIATKI PRZECIWKO OWADOM
K.- W OZNACZONYCH OKNACH ZAMONTOWAĆ
NOWE KRATY STALOWE, MALOWANE
KOLOR RAAL 9006

- ŚCIANA: TYNK AKRYLOWY BOLIX
KOLOR: 8100, FAKTURA: KA1,0
- ŚCIANA: TYNK AKRYLOWY BOLIX
KOLOR: 8110, FAKTURA: KA1,0
- ŚCIANA: TYNK AKRYLOWY BOLIX
KOLOR: 6200, FAKTURA: KA1,0
- ŚCIANA: TYNK AKRYLOWY BOLIX
KOLOR: 6630, FAKTURA: KA1,0
- COKÓŁ: TYNK AKRYL. MOZAIKOWY
BOLIX TM, KOLOR: 56/2,
- COKOLIK I SCHODY ZEWN.-GRES
MROZOODP., KOLOR JASNOSZARY

Ar-Pro arch. Krzysztof Próchnicki 02-797 Warszawa, Al. Komisji Edukacji Narodowej 11/146 e-mail: prochnicki@interia.pl tel. kom. 0 607 346 209	
INWESTOR:	PRZEDSZKOLE nr 166 ul. Grochowska 309/317
PROJEKT:	TERMOMODERNIZACJA BUDYNKU PRZEDSZKOLA nr 166
ADRES:	Warszawa, ul. Grochowska 309/317
BRANŻA:	ARCHITEKTURA
FAZA:	PROJEKT BUDOWLANO-WYKONAWCZY
RYSEK:	ELEWACJA POŁUDNIOWA-KOLORYSTYKA
WYKONAŁ:	arch. Krzysztof Próchnicki <i>K. Próchnicki</i>
SPRAWDZIŁ:	arch. Michał Wróblewski arch. Zbigniew Juzala (St 840/87)
DATA:	27.12.2004
REWIZJA:	NR2
NR RYS.:	AE-3
SKALA:	1:100



UWAGI:

KOLORYSTYKĘ WYKONANO WG SYSTEMU BOLIX (W SYST. RÓWNOWAŻNYCH KOLORY ZBLIŻONE)

OBRÓBKĘ BLACH.- STAL. OCYNK. POWLEKANA OBUSTRONNIE PCV -KOLOR BIAŁY

RURY SPUSTOWE- STAL. OCYNK. POWLEKANA OBUSTRONNIE PCV -KOLOR BIAŁY

BARIERKA STAL.- KONSERWACJA I MALOWANIE FARBA ANTYKOR. KOLOR RAAL9006

N.- ISTNIEJĄCE OKNA PCV LUB ALU- TYLKO WYMIANA PODOKIENNIKA ZEWNĘTRZNEGO

S.- W OZNACZONYCH OKNACH ZAMONTOWAĆ NOWE SIATKI PRZECIWKO OWADOM

K.- W OZNACZONYCH OKNACH ZAMONTOWAĆ NOWE KRATY STALOWE, MALOWANE KOLOR RAAL 9006

ŚCIANA: TYNK AKRYLOWY BOLIX KOLOR: 8100, FAKTURA: KA1,0

ŚCIANA: TYNK AKRYLOWY BOLIX KOLOR: 8110, FAKTURA: KA1,0

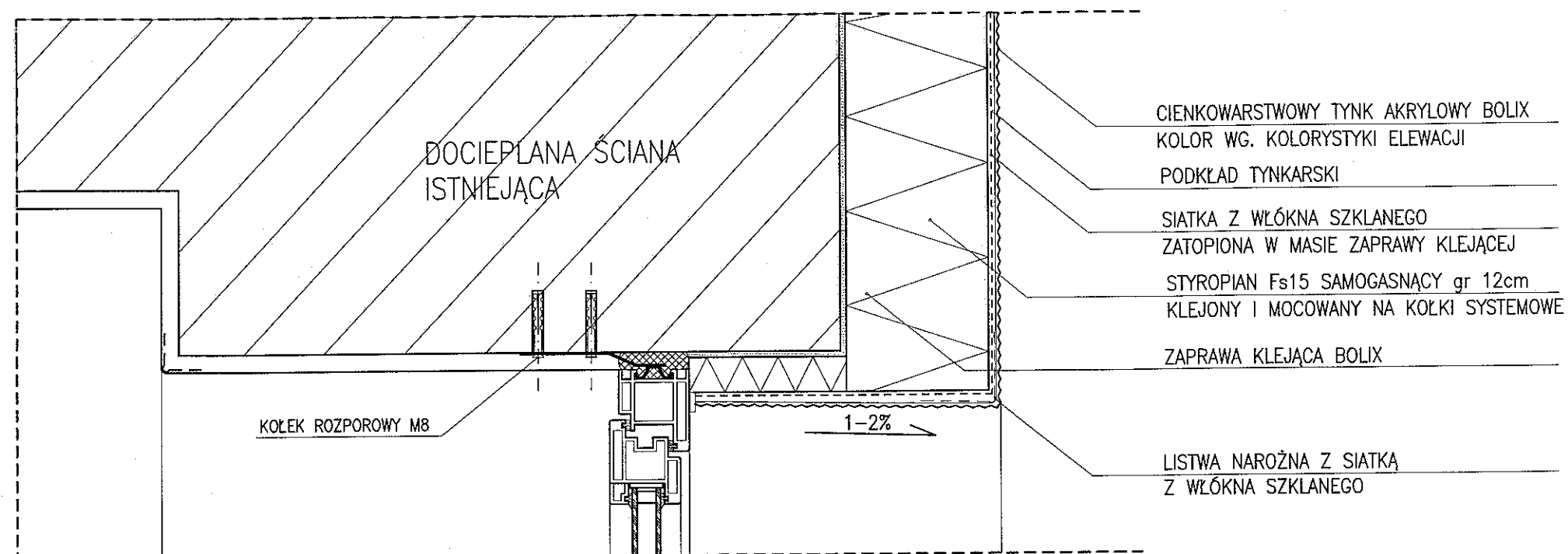
ŚCIANA: TYNK AKRYLOWY BOLIX KOLOR: 6200, FAKTURA: KA1,0

ŚCIANA: TYNK AKRYLOWY BOLIX KOLOR: 6630, FAKTURA: KA1,0

COKÓŁ: TYNK AKRYL. MOZAIKOWY BOLIX TM, KOLOR: 56/2,

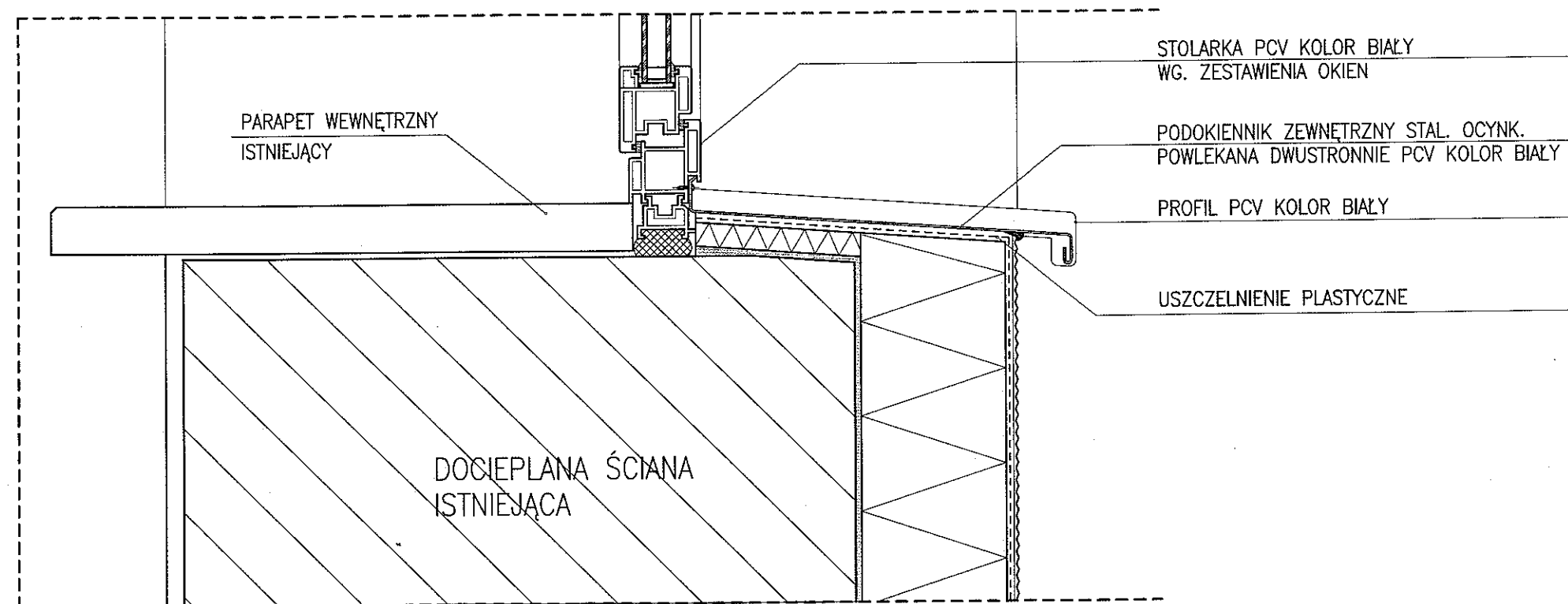
COKOLIK I SCHODY ZEWN.-GRES MROZOZODP., KOLOR JASNOSZARY

Ar-Pro		arch. Krzysztof Próchnicki 02-797 Warszawa, Al. Komisji Edukacji Narodowej 11/146 e-mail: prochnicki@interia.pl tel. kom. 0 607 346 209	
INWESTOR:	PRZEDSZKOLE nr 166 ul. Grochowska 309/317		
PROJEKT:	TERMOMODERNIZACJA BUDYNKU PRZEDSZKOLA nr 166		
ADRES:	Warszawa, ul. Grochowska 309/317		
BRANŻA:	ARCHITEKTURA		
FAZA:	PROJEKT BUDOWLANO-WYKONAWCZY		
RYSUNEK:	ELEWACJE PN. I PD.-KOLORYSTYKA		
WYKONAŁ:	arch. Krzysztof Próchnicki <i>K. Próchnicki</i> arch. Michał Wróblewski		
SPRAWDZIŁ:	arch. Zbigniew Juzala (St 840/87)		
DATA:	27.12.2004	REWIZJA:	NR RYS.:
SKALA:	1:100	NR2	AE-4



DETAL nr2

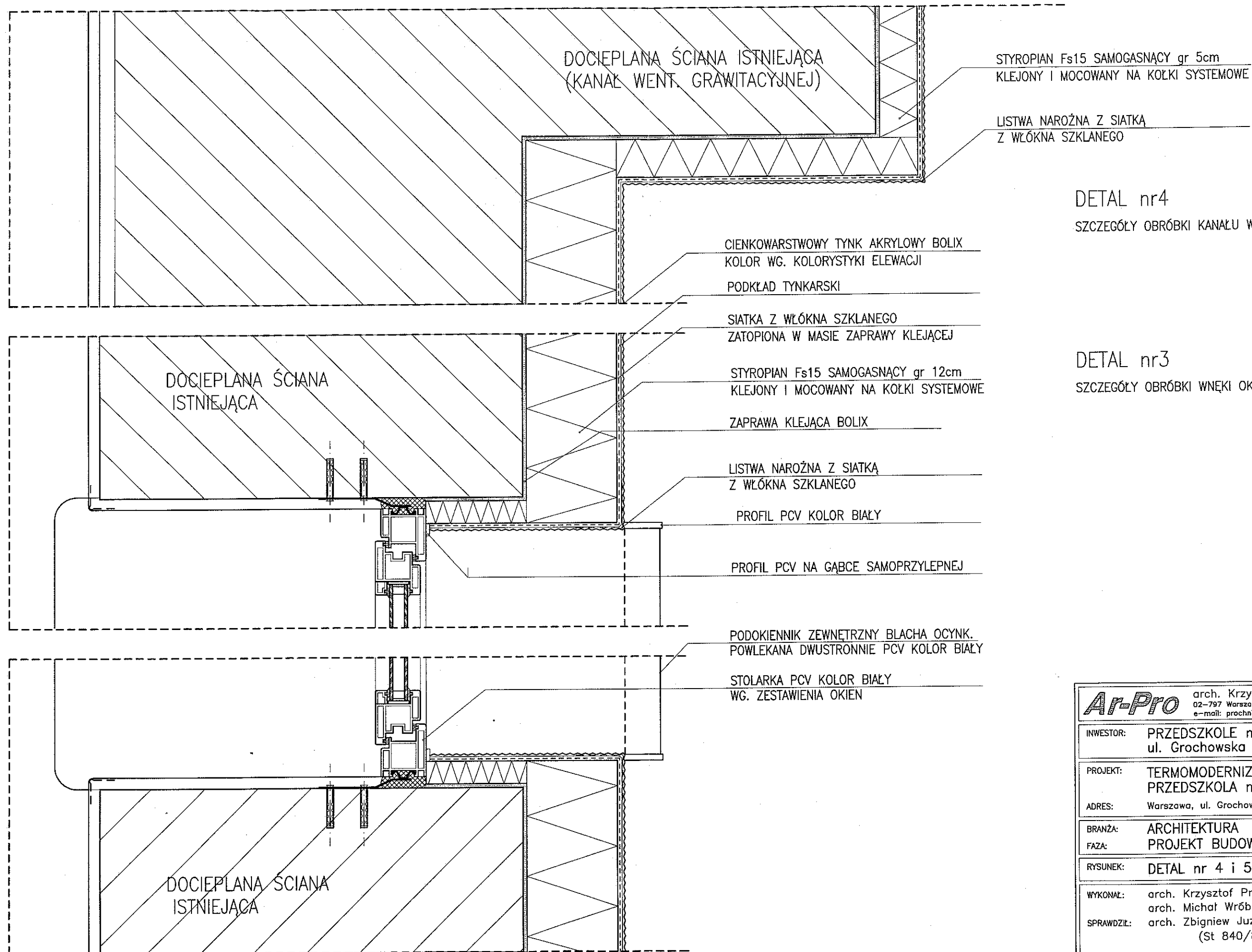
SZCZEGÓŁY OBRÓBKİ WNĘKI OKIENNEJ-PRZEKRÓJ POZIOM NADPROŻA



DETAL nr1

SZCZEGÓŁY OBRÓBKİ WNĘKI OKIENNEJ-PRZEKRÓJ POZIOM PARAPETU

Ar-Pro		arch. Krzysztof Próchnicki 02-797 Warszawa, Al. Komisji Edukacji Narodowej 11/146 e-mail: prochnicki@interia.pl tel. kom. 0 607 346 209	
INWESTOR:	PRZEDSZKOLE nr 166 ul. Grochowska 309/317		
PROJEKT:	TERMOMODERNIZACJA BUDYNKU PRZEDSZKOLA nr 166		
ADRES:	Warszawa, ul. Grochowska 309/317		
BRANŻA:	ARCHITEKTURA		
FAZA:	PROJEKT BUDOWLANO-WYKONAWCZY		
RYSUNEK:	DETAL nr 1 i 2		
WYKONAŁ:	arch. Krzysztof Próchnicki <i>K. Próchnicki</i> arch. Michał Wróblewski		
SPRAWDZIŁ:	arch. Zbigniew Juzala (St 840/87)		
DATA:	27.12.2004	REWIZJA:	NR RYS.:
SKALA:	1:100	NR1	D-1



DETAL nr4

SZCZEGÓŁY OBRÓBKİ KANAŁU WENTYLACJI-RZUT

DETAL nr3

SZCZEGÓŁY OBRÓBKİ WNĘKI OKIENNEJ-RZUT

Ar-Pro		arch. Krzysztof Próchnicki 02-797 Warszawa, Al. Komisji Edukacji Narodowej 11/146 e-mail: prochnicki@interia.pl tel. kom. 0 607 346 209	
INWESTOR:	PRZEDSZKOLE nr 166 ul. Grochowska 309/317		
PROJEKT:	TERMOMODERNIZACJA BUDYNKU PRZEDSZKOLA nr 166		
ADRES:	Warszawa, ul. Grochowska 309/317		
BRANŻA:	ARCHITEKTURA		
FAZA:	PROJEKT BUDOWLANO-WYKONAWCZY		
RYSUNEK:	DETAL nr 4 i 5		
WYKONAŁ:	arch. Krzysztof Próchnicki <i>K. Próchnicki</i> arch. Michał Wróblewski		
SPRAWDZIŁ:	arch. Zbigniew Juzala (St 840/87)		
DATA:	20.12.2004	REWIZJA:	NR RYS.:
SKALA:	1:5	NR1	D-2

ISTNIEJĄCE POKRYCIE PAPĄ BITUMICZNA
PRZYGOTOWANE WG INSTRUKCJI ICOPAL

POKRYCIE WIERZCHNIE PAPA ICOPAL MONO 501
ZGRZEWANA NA ZAKŁAD NA CAŁEJ POWIERZCHNI PŁYTY PSK2

PŁYTA TERMOIZOLACYJNA PSK 100mm
UKŁADANA I MOCOWANA WG INSTRUKCJI ICOPAL
DESKA IMPREGNOWANA 120x25mm

OBROBKA BLACHARSKA OKAPOWA
BLACHA STAL. OCYNK. POWLEKANA OBUSTRONNIE PCV, BIAŁA

RYNNA
BLACHA STAL. OCYNK. POWLEKANA OBUSTRONNIE PCV, BIAŁA

RYNHAK CO 60cm
STAL. OCYNK. POWLEKANA OBUSTRONNIE PCV, BIAŁA

OBROBKA BLACHARSKA GZYMSU
BLACHA STAL. OCYNK. POWLEKANA OBUSTRONNIE PCV, BIAŁA

ARKUSZ PAPY BITUMICZNEJ szer. 80cm

STYROPIAN Fs15 SAMOGASNĄCY gr 5cm
KLEJONY I MOCOWANY NA KOŁKI SYSTEMOWE

1-2%

CIENKOWARSTWOWY TYNK AKRYLOWY BOLIX
KOLOR WG. KOLORYSTYKI ELEWACJI

PODKŁAD TYNKARSKI

SIATKA Z WŁÓKNA SZKLANEGO
ZATOPIONA W MASIE ZAPRAWY KLEJĄCEJ
STYROPIAN Fs15 SAMOGASNĄCY gr 12cm
KLEJONY I MOCOWANY NA KOŁKI SYSTEMOWE

DOCIEPLANA ŚCIANA
ISTNIEJĄCA

USZCZELNIACZ DEKARSKI

OBROBKA BLACHARSKA STAL. OCYNK.
POWLEKANA OBUSTRONNIE PCV, BIAŁA

ZAPRAWA KLEJĄCA BOLIX

LISTWA NAROŻNA Z SIATKĄ
Z WŁÓKNA SZKLANEGO

STYROPIAN Fs15 SAMOGASNĄCY gr 3cm

KOŁEK ROZPOROWY MB

1-2%

DETAL nr6

SZCZEGÓŁY OCIEPLENIA GZYMSU
I MOCOWANIA RYNNY -PRZEKRÓJ

DETAL nr5

SZCZEGÓŁY OBROBKI WNEKI OKIENNEJ-PRZEKRÓJ
POZIOM GZYMSU NADOKIENNEGO

Ar-Pro

arch. Krzysztof Próchnicki
02-797 Warszawa, Al. Komisji Edukacji Narodowej 11/146
e-mail: prochnicki@interia.pl tel. kom. 0 607 346 209

INWESTOR:	PRZEDSZKOLE nr 166 ul. Grochowska 309/317
PROJEKT:	TERMOMODERNIZACJA BUDYNKU PRZEDSZKOLA nr 166
ADRES:	Warszawa, ul. Grochowska 309/317
BRANŻA:	ARCHITEKTURA
FAZA:	PROJEKT BUDOWLANO-WYKONAWCZY
RYSUNEK:	DETAL nr 5 i 6
WYKONAŁ:	arch. Krzysztof Próchnicki <i>K. Próchnicki</i> arch. Michał Wróblewski
SPRAWDZIŁ:	arch. Zbigniew Juzala (St 840/87)

DATA:	27.12.2004	REWIZJA:	NR1	NR RYS.:	D-3
SKALA:	1:100				

ISTNIEJĄCE POKRYCIE PAPA BITUMICZNA
PRZYGOTOWANE WG INSTRUKCJI ICOPAL

POKRYCIE WIERZCHNIE PAPA ICOPAL MONO 501
ZGRZEWANA NA ZAKŁAD NA CAŁEJ POWIERZCHNI PŁYTY PSK1

PŁYTA TERMOIZOLACYJNA PSK 100mm
UKŁADANA I MOCOWANA WG INSTRUKCJI ICOPAL
DESKA IMPREGNOWANA 120x25mm

OBRÓBKA BLACHARSKA OKAPOWA
BLACHA STAL. OCYNK. POWLEKANA OBUSTRONNIE PCV, BIAŁA

RYNNA BLACHA STAL. OCYNK. POWLEKANA OBUSTRONNIE PCV, BIAŁA
RYNHAK CO 60cm STAL. OCYNK. POWLEKANA OBUSTRONNIE PCV, BIAŁA

USZCZELNIENIE PLASTYCZNE

OBRÓBKA BLACHARSKA GZYMSU
BLACHA STAL. OCYNK. POWLEKANA OBUSTRONNIE PCV, BIAŁA

ARKUSZ PAPY BITUMICZNEJ szer. 80cm

STYROPIAN Fs15 SAMOGASNĄCY gr 5cm
KLEJONY I MOCOWANY NA KOŁKI SYSTEMOWE

CIENKOWARSTWOWY TYNK AKRYLOWY BOLIX
KOLOR WG. KOLORYSTYKI ELEWACJI

PODKŁAD TYNKARSKI

SIATKA Z WŁÓKNA SZKLANEGO
ZATOPIONA W MASIE ZAPRAWY KLEJĄCEJ
STYROPIAN Fs15 SAMOGASNĄCY gr 10cm
KLEJONY I MOCOWANY NA KOŁKI SYSTEMOWE

OBEJMA DO RURY Ø120
KOTWIĆ POWYŻEJ LUB PONIŻEJ OKNA

RURA SPUSTOWA Ø120
STAL. OCYNK POWLEKANA PCV, BIAŁA

DETAL nr6

SZCZEGÓŁY OCIEPLENIA GZYMSU
I MOCOWANIA RYNNY -PRZEKRÓJ

DETAL nr7

SZCZEGÓŁY OBRÓBKI WNEKI NA RURĘ DESZCZOWĄ

Ar-Pro arch. Krzysztof Próchnicki
02-797 Warszawa, Al. Komisji Edukacji Narodowej 11/146
e-mail: prochnicki@interia.pl tel. kom. 0 607 346 209

INWESTOR: PRZEDSZKOLE nr 166
ul. Grochowska 309/317

PROJEKT: TERMOMODERNIZACJA BUDYNKU
PRZEDSZKOLA nr 166

ADRES: Warszawa, ul. Grochowska 309/317

BRANŻA: ARCHITEKTURA
FAZA: PROJEKT BUDOWLANO-WYKONAWCZY

RYSUNEK: DETAL nr 6 i 7

WYKONAŁ: arch. Krzysztof Próchnicki *K. Próchnicki*
arch. Michał Wróblewski
SPRAWDZIŁ: arch. Zbigniew Juzala
(St 840/87)

DATA: 27.12.2004

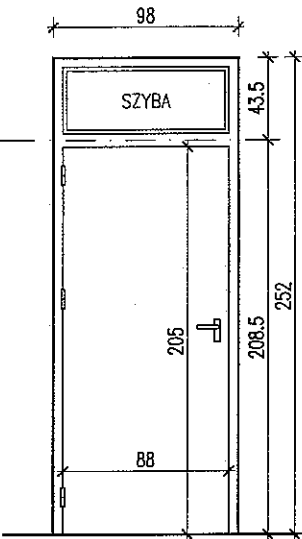
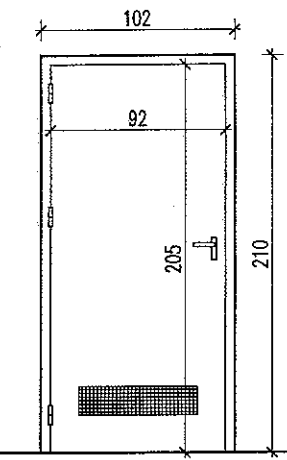
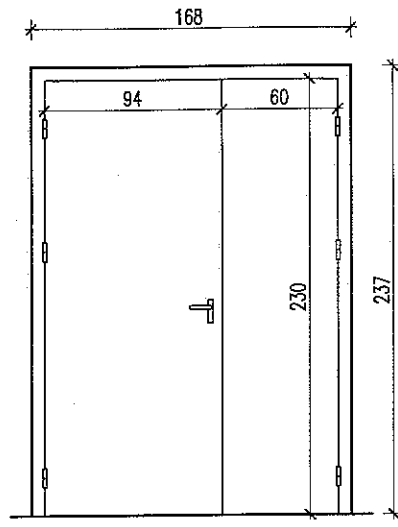
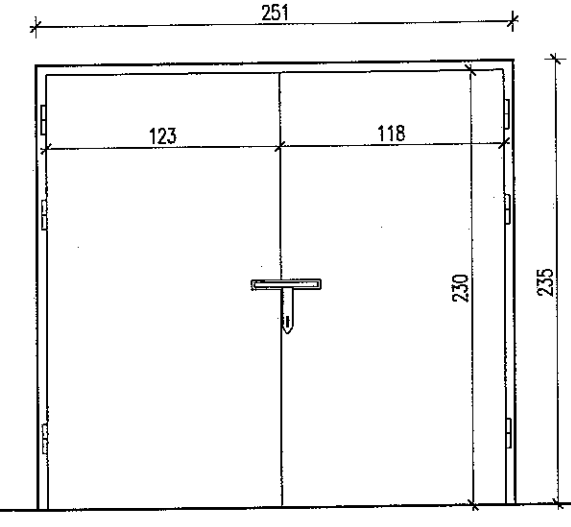
REWIZJA:

NR RYS.:

SKALA: 1:100

NR1

D-4

OZNACZENIE NA RYSUNKU		DZ1	DZ2	DZ3	DZ4
SCHEMAT 1:25 WIDOK OD STRONY ZEWNETRZNEJ					
		POWIERZCHNIA: 2,5m2	POWIERZCHNIA: 2,1m2	POWIERZCHNIA: 4,0m2	
WYM. W ŚWIEtle OTWORU	So	1020	1050	1710	2540
	Ho	2550	2130	2400	2400
WYM. ZEWN. OŚCIEŻNICY	Sz	980	1020	1680	2510
	H _z	2520	2100	2370	2350
ILOŚĆ OKIEN NA POSZCZEGÓLNYCH KONDYGNACJACH					
		RAZEM SZTUK: 1	RAZEM SZTUK: 1	RAZEM SZTUK: 1	RAZEM SZTUK: 1
UWAGI:					

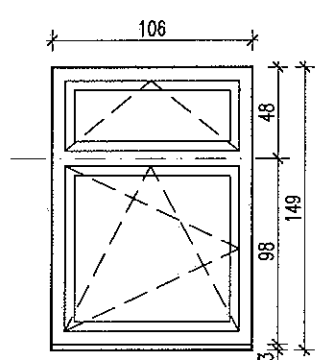
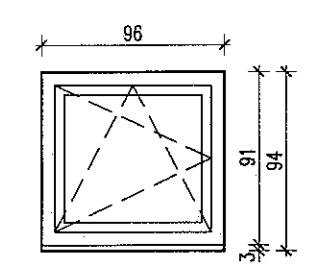
OPIS:

- MATERIAŁ OŚCIEŻNICY: STAL. OCYNK. MALOWANA PROSZKOWO RAAL 9006
- SKRZYDŁO OCIEPLONE WELNĄ MINERALNĄ
WSP. PRZENIKANIA CIEPŁA 2,0(W/m2K)
- OKUCIA: ANTYWŁAMANIOWE (OPCJA SAMOZAMYKACZ)
- USZCZELKI PRZYLGOWE, WCISKANE Z MODYFIKOWANEGO EPDM
MONTOWANE W SKRZYDLE

UWAGI:

- SYMBOLE STOLARKI SPRAWDZIĆ Z OZNACZENIAMI
NA RZUTACH I ELEWACJACH
- WYMIARY I PODZIAŁ OKIEN DOSTOSOWAĆ
DO PROFILU STOLARKI WYBRANEGO PRODUCENTA
- PRZED ZAMÓWIENIEM OKIEN WYMIARY OTWORÓW
SPRAWDZIĆ W NATURZE
- ZASTOSOWAĆ LUFCE OTWIERANY Z POZIOMU PODŁOGI

Ar-Pro		arch. Krzysztof Próchnicki 02-797 Warszawa, Al. Komisji Edukacji Narodowej 11/146 e-mail: prochnicki@interia.pl tel. kom. 0 607 346 209	
INWESTOR:	PRZEDSZKOLE nr 166 ul. Grochowska 309/317		
PROJEKT:	TERMOMODERNIZACJA BUDYNKU PRZEDSZKOLA nr 166		
ADRES:	Warszawa, ul. Grochowska 309/317		
BRANŻA:	ARCHITEKTURA		
FAZA:	PROJEKT BUDOWLANO-WYKONAWCZY		
RYSUNEK:	ZESTAWIENIE STOLARKI STALOWEJ		
WYKONAŁ:	arch. Krzysztof Próchnicki <i>K. Próchnicki</i>		
SPRAWDZIŁ:	arch. Michał Wróblewski arch. Zbigniew Juzala (St 840/87)		
DATA:	27.12.2004	REWIZJA:	NR RYS.:
SKALA:	1:25	NR2	W-3

OZNACZENIE NA RYSUNKU		Ok1	Ok2
SCHEMAT 1:25 WIDOK OD STRONY ZEWNETRZNEJ			
		POWIERZCHNIA: 1,6m2	POWIERZCHNIA: 0,9m2
WYM. W ŚWIETLE OTWORU	So	1090	990
	Ho	1520	970
WYM. ZEWN. OŚCIEŻNICY	Sz	1060	960
	Hs	1490	940
ILOŚĆ OKIEN NA POSZCZEGÓLNYCH KONDYGNACJACH	PARTER: 7		PIWNICA: 17
	RAZEM SZTUK: 7		RAZEM SZTUK: 17
UWAGI:			

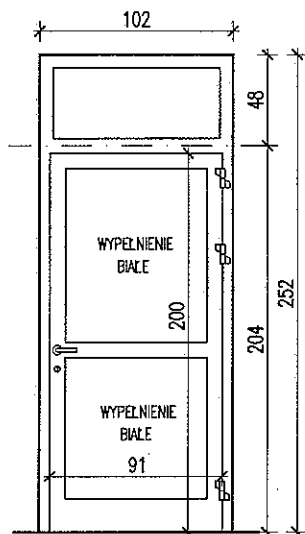
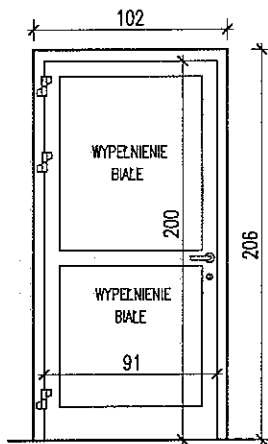
OPIS:

- MATERIAŁ OŚCIEŻNICY: PROFILE Z WYSOKOUDAROWEGO PCV, 4-KOMOR. WZMOŻNIONE ELEMENTAMI ZE STALI OCYNK. gr2mm.
- KOLOR: BIAŁY.
- SZKLENIE : ZESTAW 4/16/4mm SZYBA ZESPOŁONA TYPU THERMOFLOAT, WSP. DLA ZESTAWU 1,1(W/m2K)
- OKUCIA: OBWIEDNIOWE WINKHAUS, ANTYWŁAMANIOWE, Z MOŻLIWOŚCIĄ MIKROWENTYLACJI.
- USZCZELKI PRZYLGOWE, WCISKANE Z MODYFIKOWANEGO EPDM MONTOWANE W SKRZYDLE

UWAGI:

- SYMBOLE OKIEN SPRAWDZIĆ Z OZNACZENIAMI NA ELEWACJACH
- WYMIARY I PODZIAŁ OKIEN DOSTOSOWAĆ DO PROFILU STOLARKI WYBRANEGO PRODUCENTA
- PRZED ZAMÓWIENIEM OKIEN WYMIARY OTWORÓW SPRAWDZIĆ W NATURZE
- ZASTOSOWAĆ KLAMKI OTWIERANE Z POZIOMU PODŁOGI
- ZAMONTOWAĆ PODOKIENNIK WG. DETALU nr ?

Ar-Pro arch. Krzysztof Próchnicki 02-797 Warszawa, Al. Komisji Edukacji Narodowej 11/146 e-mail: prochnicki@interia.pl tel. kom. 0 607 346 209	
INWESTOR:	PRZEDSZKOLE nr 166 ul. Grochowska 309/317
PROJEKT:	TERMOMODERNIZACJA BUDYNKU PRZEDSZKOLA nr 166
ADRES:	Warszawa, ul. Grochowska 309/317
BRANŻA:	ARCHITEKTURA
FAZA:	PROJEKT BUDOWLANO-WYKONAWCZY
RYSUNEK:	ZESTAWIENIE STOLARKI PCV
WYKONAŁ:	arch. Krzysztof Próchnicki <i>K. Próchnicki</i> arch. Michał Wróblewski
SPRAWDZIŁ:	arch. Zbigniew Juzala (St 840/87)
DATA:	27.12.2004
REWIZJA:	NR2
NR RYS.:	W-1
SKALA:	1:25

OZNACZENIE NA RYSUNKU		D1	D2		
SCHEMAT 1:25 WIDOK OD STRONY ZEWNETRZNEJ					
		POWIERZCHNIA: 2,6m2	POWIERZCHNIA: 2,1m2		
WYM. W ŚWIEŁE OTWORU	So	1050	1050		
	Ho	2550	2090		
WYM. ZEWN. OŚCIEŻNICY	Sz	1020	1020		
	H _z	2520	2060		
		LEWE: 0	PRAWO: 1	LEWE: 0	PRAWO: 2
		RAZEM SZTUK: 1		RAZEM SZTUK: 2	
UWAGI:					

OPIS:

1. MATERIAŁ OŚCIEŻNICY: PROFILE ALU. MALOWANE PROSZKOWO.
2. KOLOR: BIAŁY
3. SZKLENIE : ZESTAW 4/16/4mm SZYBA ZESPOŁONA TYPU THERMOFLOAT
WSP. PRZENIKANIA CIEPŁA DLA ZESTAWU 1,1(W/m²K), OPCJONALNIE ANTYWŁAM.
4. OKUCIA: OBWIEDNIOWE WINKHAUS, ANTYWŁAMANIOWE Z MOŻLIWOŚCIĄ MIKROWENTYLACJI
5. ZAMEK PODKLAMKOWY, BĘBENKOWY TYPU YALE
6. USZCZELKI PRZYLGOWE, WCISKANE Z MODYFIKOWANEGO EPDM
MONTOWANE W SKRZYDLE
7. SZPROSY KONSTRUKCYJNE SZER. 80mm

UWAGI:

1. SYMBOLE STOLARKI SPRAWDZIĆ Z OZNACZENIAMI
NA RZUTACH I ELEWACJACH
2. WYMIARY I PODZIAŁ OKIEN DOSTOSOWAĆ
DO PROFILU STOLARKI WYBRANEGO PRODUCENTA
3. PRZED ZAMÓWIENIEM OKIEN WYMIARY OTWORÓW
SPRAWDZIĆ W NATURZE
4. ZASTOSOWAĆ LUFCIK OTWIERANY Z POZIOMU PODŁOGI

Ar-Pro		arch. Krzysztof Próchnicki 02-797 Warszawa, Al. Komisji Edukacji Narodowej 11/146 e-mail: prochnicki@interia.pl tel. kom. 0 607 346 209	
INWESTOR:	PRZEDSZKOLE nr 166 ul. Grochowska 309/317		
PROJEKT:	TERMOMODERNIZACJA BUDYNKU PRZEDSZKOLA nr 166		
ADRES:	Warszawa, ul. Grochowska 309/317		
BRANŻA:	ARCHITEKTURA		
FAZA:	PROJEKT BUDOWLANO-WYKONAWCZY		
RYSUNEK:	ZESTAWIENIE STOLARKI ALU.		
WYKONAŁ:	arch. Krzysztof Próchnicki <i>K. Próchnicki</i> arch. Michał Wróblewski		
SPRAWDZIŁ:	arch. Zbigniew Juzala (St 840/87)		
DATA:	27.12.2004	REWIZJA:	NR RYS.:
SKALA:	1:25	NR2	W-2