

## **DOKUMENTACJA PROJEKTOWA**

### 1. Przedmiary robót:

- Naprawa tynków na III p.
- Naprawa tynków na III p. - szatnie

### 2. Rysunki (szt. 7)

## PRZEDMIAR

NAZWA INWESTYCJI : Naprawa tynków na III p jedn.  
ADRES INWESTYCJI : SP nr 120 Warszawa ul. Międzyborska 64/70  
INWESTOR : Miasto Stołeczne Warszawa Dzielnica Praga Południe  
ADRES INWESTORA : 03-841 Warszawa ul. Grochowska 274  
BRANŻA : Budowlana

SPORZĄDZIŁ KALKULACJE : Władysław Jarmontowicz  
DATA OPRACOWANIA : 28.03.2008

Ogółem wartość kosztorysowa robót : zł

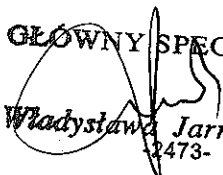
Słownie:

WYKONAWCA :

INWESTOR :

Data opracowania  
28.03.2008

Data zatwierdzenia

GŁÓWNY SPECJALISTA  
  
Władysław Jarmontowicz  
1473-

Lp.	Podstawa wy- ceny	Opis	Jedn. mia- ry	Ilość	Cena zł	Wartość zł (5 x 6)
1	2	3	4	5	6	7
<b>Ocieplenie poddasza nieużytkowego</b>						
1		<b>Roboty renowacyjne i malarskie III p</b>				
1	ZKNR C-1	Przygotowanie podłoża - warstwa kontaktowa.	m <sup>2</sup>	277.61		
d.1	0301-08					
2	ZKNR C-1	Izolacje cieplenie ścian płytami polistyrenowymi grub. 5 cm mocowanymi na klej i punktowo na kołki	m <sup>2</sup>	277.61		
d.1	0306-01					
3	KNNR 3 1001-	Zbrojenie siatką z tworzywa powierzchni ścian	m <sup>2</sup>	277.61		
d.1	04					
4	KNNR 3 1001-	Zbrojenie siatką z tworzywa naroży otworów i ościeży	m <sup>2</sup>	112.95		
d.1	04					
5	KNNR 3 1001-	Ochrona narożników wypukłych w styropianie z dodatkowym wzmocnieniem jedną warstwą siatki	m	324.38		
d.1	05					
6	KNNR 2 1703-	Okladziny z płyt gipsowo-kartonowych wodoodpornych pojedyncze na ościeżach na zaprawie	m <sup>2</sup>	63.95		
d.1	01					
7	KNNR-W 3	Akrylowe tynki dekoracyjne typu ATLAS CERMIT N-200 lub R-200 z gotowej konsystencji odpornej na czynniki atmosferycznej gr. 2,0 mm; faktura nakrapiana	m <sup>2</sup>	277.61		
d.1	1203-01					
8	KNR 4-01	Gruntowanie powierzchni ceglanych, lub z płyt na ścianach i stropach z usunięciem starych warstw / analogia/	m <sup>2</sup>	1609.21		
d.1	0704-02					
9	KNR 2-02	Wewnętrzne gładzie gipsowe, dwuwarstwowe na stropach z płyt gipsowych /analogia/	m <sup>2</sup>	713.00		
d.1	0815-02					
10	KNNR 2 0804-	Siatkowanie powierzchni wewnętrznych stropów	m <sup>2</sup>	713.00		
d.1	01					
11	KNNR 2 0804-	Siatkowanie powierzchni wewnętrznych pasów na połączeniach - siatką Carbo dur z gruntowaniem /analogia/	m <sup>2</sup>	56.00		
d.1	02					
12	KNNR 3 0605-	Dwukrotne malowanie tynków wewnętrznych ścian farbą emulsyjną, z przetarciem tynków - (ściana 2 i działowe)	m <sup>2</sup>	476.77		
d.1	05					
13	KNR 2-02	Dwukrotne malowanie farbami emulsyjnymi powierzchni wewnętrznych - suchych tynków z gruntowaniem - (stropy i ścianki gk)	m <sup>2</sup>	1132.44		
d.1	1505-07					
14	kalk. własna	Wyklejenie taśmami z włókien węglowych np. SIKA DUR podciągu - wzmocnienie podciągu na całej długości	m	36.92		
d.1						
15	kalk. własna	Montaż kotw ze stali nierdzewnej austenicznej fi 4,5 mm z wierceniem otworów, wykuciem bruzd i wypełnieniem zaprawą tiksotropową	m	220.00		
d.1						
16	kalk. własna	Dostawa i montaż desek odbojowych z klejonych desek olchowych gr.25 mm i szer. 20 cm oszlifowanych czterostronnie i lakierowanych bezbarwnie - ściany i cokół korytarza	m	97.80		
d.1						
17	KNR 4-01	Dwukrotne malowanie farbą olejną grzejników radiatorowych	m <sup>2</sup>	144.00		
d.1	1212-19					
18	KNR 4-01	Dwukrotne malowanie farbą olejną rur wodociagowych i gazowych o średnicy do 50 mm	m	234.60		
d.1	1212-28					
19	KNR 4-01	Dwukrotne malowanie farbą olejną krat i balustrad z prętów prostych	m <sup>2</sup>	23.00		
d.1	1212-05					
20	KNNR-W 3	Zabezpieczenie podłóg folią	m <sup>2</sup>	713.00		
d.1	1013-01					
21	KNR 4-01	Prowizoryczne zabezpieczenie podłóg z rozebraniem - płytą pilśniową twardą /analogia/ Krotność = 0.4	m <sup>2</sup>	716.00		
d.1	0534-08					
22	KNR 4-01	Mycie po robotach malarskich okien	m <sup>2</sup>	74.31		
d.1	1215-05					
23	KNR 4-01	Mycie po robotach malarskich podłóg drewnianych malowanych	m <sup>2</sup>	716.00		
d.1	1215-07					

Lp.	Podstawa wy- ceny	Opis	Jedn. mia- ry	Ilość	Cena zł	Wartość zł (5 x 6)
1	2	3	4	5	6	7
2		<b>45320000 - 6 Roboty izolacyjne elewacji (dźwig + naroże)</b>				
24 d.2	<b>KNNR-W 3 1201-02</b>	Oczyszczenie ścienne murów z cegły z wystrojem architektonicznym	m <sup>2</sup>	30.00		
25 d.2	<b>KNNR-W 3 1207-04</b>	Uszczelnienie ściany przy wykraplaniu wody na powierzchni	m <sup>2</sup>	30.00		
26 d.2	<b>KNNR-W 3 1207-01</b>	Warstwa wyrównująca na nierówne podłoże cementowe gr. 1,5 cm z tynku renowacyjnego	m <sup>2</sup>	30.00		
27 d.2	<b>KNNR-W 3 1207-01</b>	Warstwa wyrównująca na nierówne podłoże cementowe gr. 1,5 cm z tynku mineralnego renowacyjnego	m <sup>2</sup>	30.00		
28 d.2	<b>KNNR-W 3 1203-01</b>	Akrylowe tynki dekoracyjne typu ATLAS CERMIT N-200 lub R-200 z gotowej konsystencji odpornej na czynniki atmosferycznej gr. 2,0 mm; faktura nakrapiana	m <sup>2</sup>	30.00		
29 d.2	<b>ZKNR C-1 0302-04</b>	Gruntowanie ścian bardzo nasiąkliwych - powierzchnie pionowe	m <sup>2</sup>	67.70		
30 d.2	<b>KNNR 2 1003-01</b>	Zaprawy wyrównujące pod ocieplenie na ścianach zewnętrznych; grubość zaprawy 5 mm na gotowym suchym podłożu /analogia/	m <sup>2</sup>	67.70		
31 d.2	<b>KNNR 2 1003-02</b>	Zaprawy wyrównujące na ścianach zewnętrznych; dodatek za każdy 1,0 mm grubości zaprawy do 10 mm w całości Krotność = 5	m <sup>2</sup>	67.70		
32 d.2	<b>KNNR 2 1902-07</b>	Docieplenie ścian budynków płytami styropianowymi o grubości 13 cm metodą lekką moką "ATLAS STOPTER", z wyprawą z tynku akrylowego Cermit N 200, R 200 - faktura nakrapiana lub rustykalna nakładana ręcznie o grubości 3,0 mm	m <sup>2</sup>	18.85		
33 d.2	<b>KNNR 2 1902-07</b>	Docieplenie ścian budynków płytami styropianowymi o grubości 13 cm metodą lekką moką "ATLAS STOPTER", z wyprawą z tynku akrylowego Cermit N 200, R 200 - faktura nakrapiana lub rustykalna nakładana ręcznie o grubości 3,0 mm	m <sup>2</sup>	18.85		
34 d.2	<b>KNNR 2 1902-11</b>	Docieplenie ścian budynków płytami styropianowymi - metoda lekka "ATLAS STOPTER" - dopłata za wzmocnienia miejsc szczególnie narażonych (narożniki, cokół, krawędzie): listwy aluminiowe lub PCW	m	59.60		
35 d.2	<b>KNNR 2 1902-13</b>	Dopłata za wzmocnienia miejsc szczególnie narażonych (narożniki, cokół, krawędzie): dodatkowa warstwa z włókna szklanego (podwójnie)	m	88.00		
36 d.2	<b>KNNR 2-02 0617-12</b>	Izolacje szczelin dylatacyjnych konstrukcyjnych pionowych kitem trwaleplastycznym	m	132.00		
37 d.2	<b>KNNR K-04 0109-02</b>	Wykonanie tynków mozaikowych na gotowym podłożu z zaprawy MOZATYNK o wielkości kamienia 1,8 mm - cokół i słupy	m <sup>2</sup>	42.60		
38 d.2	<b>KNNR 4-01 0535-05</b>	Rozebranie rur spustowych z blachy nadającej się do użytku	m	14.50		
39 d.2	<b>KNNR 4-01 0527-07</b>	Uzupełnienie rur spustowych okrągłych w odcinkach ponad 1.0 m z blachy ocynkowanej o śr. 15 cm	m	14.50		
40 d.2	<b>KNNR 2 1501-01</b>	Rusztowania zewnętrzne rurowe o wysokości do 20 m	m <sup>2</sup>	195.00		
41 d.2	<b>kalk. własna</b>	Koszt pracy rusztowań	mg	112.00		
42 d.2	<b>KNNR 2-02 1613-02</b>	Instalacje odgromowe na rusztowaniach zewnętrznych przyściennych wysokości do 15 m	m <sup>2</sup>	149.35		
43 d.2	<b>KNNR 2 1505-01</b>	Oslony z siatki na rusztowaniach zewnętrznych	m <sup>2</sup>	149.35		
44 d.2	<b>KNNR 2-02 1614-02</b>	Daszki ochronne ciągłe wzdłuż rusztowania o wys.do 20 m o konstrukcji rurowej	m <sup>2</sup>	28.80		

Lp.	Podstawa wy- ceny	Opis	Jedn. mia- ry	Ilość	Cena zł	Wartość zł (5 x 6)
1	2	3	4	5	6	7
3		<b>45453100 - 8 Roboty renowacyjne wewn - dźwig</b>				
45 d.3	<b>KNR BO-12 0360-05</b>	Mechaniczne wykucie bruzd poziomych w ścianach z cegieł pod pręty	m³	0.40		
46 d.3	<b>KNNR-W 3 0408-06</b>	Wiercenie otworów o śr. 40 mm do 40 cm głęb. w konstrukcjach żelbetowych wiertnicami diamentowymi	cm	1920.00		
47 d.3	<b>KNR 2-02 0290-01</b>	Przygotowanie i montaż zbrojenia elementów budynków i budowli - pręty gładkie śr. 4,5 mm spiralne ze stali nierdzewnej austenitycznej	t	0.02		
48 d.3	<b>KNR 2-02 0290-03</b>	Przygotowanie i montaż zbrojenia bruzd - kotwy korekcyjne gr. 10 mm ze stali nierdzewnej, odpornej na korozję o unikalnej konstrukcji spiralnej, o dużej sprężystości ułatwiającej przejmowanie naturalnych ruchów budynku.	t	0.02		
49 d.3	<b>kalk. własna</b>	Zabetonowanie bruzd o przekroju do 0.015 m² w ścianach zaprawą tiksotropową	m	119.10		
50 d.3	<b>KNNR-W 3 1406-03</b>	Wypełnienie spoin głębokich zaprawą tiksotropową	m	24.00		
51 d.3	<b>KNNR-W 3 1406-04</b>	Pokrycie powierzchni ścian zazbrojonych zaprawą szczepną polimerową /analogia/	m	48.00		
52 d.3	<b>KNR 4-01 0705-06</b>	Wykonanie pasów tynku zwykłego kat. III o szerokości do 50 cm na murach z cegieł lub ścianach z betonu pokrywającego bruzdy z osiatkowaniem siatką cięto-ciagnioną	m	48.00		
53 d.3	<b>KNR 4-01 0804-06</b>	Nacięcie podłoża betonowego przecinakiem	m²	4.80		
54 d.3	<b>KNR 4-01 0804-07</b>	Zerwanie posadzki cementowej	m²	4.80		
55 d.3	<b>KNR 2-02 1106-01</b>	Posadzki cementowe zatarte na ostro grubości 25 mm	m²	4.80		
56 d.3	<b>KNR 2-02 1106-03</b>	Posadzki cementowe wraz z cokolikami zatarte - pogrubienie posadzki o 1 cm Krotność = 3	m²	4.80		

Lp.	Podstawa wy- ceny	Opis	Jedn. mia- ry	Ilość	Cena zł	Wartość zł (5 x 6)
1	2	3	4	5	6	7
4		<b>45450000 - 6 Roboty różne dźwig i sale przy narożu wewn.</b>				
57 d.4	<b>KNNR-W 3 0408-06</b>	Wiercenie otworów o śr. 40 mm w konstrukcjach żel- betowych wiertnicami diamentowymi	cm	960.00		
58 d.4	<b>KNNR-W 3 1406-03</b>	Wypełnienie szczelin przy szybie zaprawą szczepną, polimerową	m	32.72		
59 d.4	<b>kalk. własna</b>	Obrobienie dylatacji z profili uszczelniających do szczelin dylatacyjnych aluminiowych lub metalowych, malowanych proszkowo.	m	32.72		
60 d.4	<b>KNNR 2 1902- 12</b>	Wzmocnienie miejsc szczególnie narażonych (naroż- niki, krawędzie): paskami tkaniny pancernej	m	48.00		
61 d.4	<b>KNNR 2 1902- 11</b>	Założenie narożników tynkarskich	m <sup>2</sup>	40.00		
62 d.4	<b>KNR 9-03 0502-04</b>	Nałożenie na powierzchnię ścian warstwy szczepnej	m <sup>2</sup>	60.00		
63 d.4	<b>KNNR 3 0603- 04</b>	Tynki wewn.zwyczajnie kat. III wykonyw.ręcznie na stro- pach i podciągach z osiatkowaniem	m <sup>2</sup>	60.00		
64 d.4	<b>KNNR 3 0605- 05</b>	Dwukrotne malowanie tynków wewnętrznych ścian i sufitów farbą emulsyjną z przetarciem tynków	m <sup>2</sup>	48.00		
65 d.4	<b>KNNR 4-01 1206-04</b>	Dwukrotne malowanie farbami olejnymi starych tyn- ków wewnętrznych ścian z jednokrotnym szpachlowa- niem	m <sup>2</sup>	45.00		
66 d.4	<b>KNR 2-02 0925-01</b>	Oslony miejsca robót folią polietylenową /analogia/	m <sup>2</sup>	80.00		
67 d.4	<b>KNNR-W 3 1403-01</b>	Usunięcie tynku wewnętrznego ze ścian - do gołej cegły	m <sup>2</sup>	39.72		
68 d.4	<b>KNR 4-01 0619-01</b>	Odgrzybianie powierzchni ścian łatwo dostępnych o powierzchni do 2 m <sup>2</sup> z cegły przy użyciu szczotek sta- lowych	m <sup>2</sup>	39.72		
69 d.4	<b>KNNR-W 3 1201-03</b>	Oczyszczenie spoin w murach gładkich z cegły cera- micznej	m <sup>2</sup>	39.72		
70 d.4	<b>KNNR-W 3 1403-02</b>	Przemaalowanie jednokrotnie ścian preparatem Isolit grzybobójczym	m <sup>2</sup>	39.72		
71 d.4	<b>KNR 0-39 0111-03</b>	Tynki renowacyjne wykonywane ręcznie dwuwarstwo- we gr. 2 cm, pierwsza warstwa z tynku podkładowego a następna z suchej mieszanki tynkarskiej białej	m <sup>2</sup>	39.72		
72 d.4	<b>KNR 0-39 0113-01</b>	Warstwy nawierzchniowe nakładane ręcznie na tynk renowacyjny - paroprzepuszczalny tynk cienkowarst- wowy	m <sup>2</sup>	39.72		
73 d.4	<b>KNR 0-39 0113-02</b>	Warstwy nawierzchniowe nakładane ręcznie na tynk renowacyjny - paroprzepuszczalna powłoka malarska - (dwie warstwy) Krotność = 2	m <sup>2</sup>	39.72		

Lp.	Podstawa wyceny	Opis	Jedn. miary	Ilość	Cena zł	Wartość zł (5 x 6)
1	2	3	4	5	6	7
5		<b>45111220 - 6 Roboty w zakresie usuwania gruzu</b>				
74	KNR 4-01	Usunięcie gruzu z budynku /analogia/	m <sup>3</sup>	5.19		
d.5	0106-05					
75	KNR 4-01	Wywiezienie gruzu spryzmowanego samochodami samowyładowczymi na odległość do 1 km	m <sup>3</sup>	5.19		
d.5	0108-11					
76	KNR 4-01	Wywiezienie gruzu spryzmowanego samochodami samowyładowczymi - za każdy następny 1 km	m <sup>3</sup>	5.19		
d.5	0108-12	Krotność = 19				
Wartość kosztorysowa robót bez podatku VAT						
Podatek VAT						
Ogółem wartość kosztorysowa robót						

Słownie:

## PRZEDMIAR

NAZWA INWESTYCJI : Naprawa tynków na III p - szanie jedn  
ADRES INWESTYCJI : SP nr 120 Warszawa ul. Międzyborska 64/70  
INWESTOR : Miasto Stołeczne Warszawa Dzielnica Praga Południe  
ADRES INWESTORA : 03-841 Warszawa ul. Grochowska 274  
BRANŻA : Budowlana

SPORZĄDZIEŁ KALKULACJE : Władysław Jarmontowicz  
DATA OPRACOWANIA : 28.03.2008

Ogółem wartość kosztorysowa robót : zł

Słownie:

WYKONAWCA :

INWESTOR :

Data opracowania  
28.03.2008

Data zatwierdzenia

GŁÓWNY SPECJALISTA

Władysław Jarmontowicz  
-2476-

Lp.	Podstawa wy- ceny	Opis	Jedn. mia- ry	Ilość	Cena zł	Wartość zł (5 x 6)
1	2	3	4	5	6	7
1		<b>Wymiana tynków wewnętrznych w szatni</b>				
1 d.1	KNNR 2 1902-11	Założenie narożników tynkarskich	m	0.45		
2 d.1	KNNR-W 3 1403-01	Usunięcie tynku wewnętrznego ze ścian - do gołej cegły	m <sup>2</sup>	1.00		
3 d.1	KNR 4-01 0619-01	Odgrzybianie powierzchni ścian łatwo dostępnych o powierzchni do 2 m <sup>2</sup> z cegły przy użyciu szczotek stalowych	m <sup>2</sup>	1.00		
4 d.1	KNNR-W 3 1201-03	Oczyszczenie spoin w murach gładkich z cegły ceramicznej	m <sup>2</sup>	1.00		
5 d.1	KNNR-W 3 1403-02	Przemaalowanie jednokrotnie ścian preparatem Isolit grzybobójczym	m <sup>2</sup>	1.00		
6 d.1	KNR 0-39 0111-03	Tynki renowacyjne wykonywane ręcznie dwuwarstwowe gr. 2 cm, pierwsza warstwa z tynku podkładowego a następna z suchej mieszanki tynkarskiej białej	m <sup>2</sup>	1.00		
7 d.1	KNR 0-39 0113-01	Warstwy nawierzchniowe nakładane ręcznie na tynk renowacyjny - paroprzepuszczalny tynk cienkowarstwowy	m <sup>2</sup>	1.00		
8 d.1	KNR 0-39 0113-02	Warstwy nawierzchniowe nakładane ręcznie na tynk renowacyjny - paroprzepuszczalna powłoka malarska - (dwie warstwy) Krotność = 2	m <sup>2</sup>	1.00		
9 d.1	KNNR 3 0603-04	Tynki wewn.zwykłe kat. III wykonyw.ręcznie na stropach i podciągach z osiátkowaniem	m <sup>2</sup>	2.56		
10 d.1	KNNR 3 0605-04	Dwukrotne malowanie tynków wewnętrznych sufitów farbą emulsyjną z przygotowaniem powierzchni	m <sup>2</sup>	2.56		
11 d.1	KNR 4-01 1206-04	Dwukrotne malowanie farbami olejnymi starych tynków wewnętrznych ścian z jednokrotnym szpachlowaniem	m <sup>2</sup>	0.80		
12 d.1	KNR 2-02 0925-01	Ośłony miejsca robót folią polietylenową /analogia/	m <sup>2</sup>	1.42		
Wartość kosztorysowa robót bez podatku VAT						
Podatek VAT						
Ogółem wartość kosztorysowa robót						

Słownie:

Architectural drawing of the III floor plan of a building. The drawing shows a complex layout of rooms, corridors, and structural elements. Key features include:

- Section View (B-B):** Located at the top, showing a cross-section of the building with a scale of 1:100.
- Room Numbers:** Various rooms are numbered, including 11, 12, 13, 14, 15, 16, 17, 18, 19, 20, 21, 22, 23, 24, 25, 26, 27, 28, 29, 30, 31, 32, 33, 34, 35, 36, 37, 38, 39, 40, 41, 42, 43, 44, 45, 46, 47, 48, 49, 50, 51, 52, 53, 54, 55, 56, 57, 58, 59, 60, 61, 62, 63, 64, 65, 66, 67, 68, 69, 70, 71, 72, 73, 74, 75, 76, 77, 78, 79, 80, 81, 82, 83, 84, 85, 86, 87, 88, 89, 90, 91, 92, 93, 94, 95, 96, 97, 98, 99, 100.
- Dimensions:** Numerous dimensions are provided for rooms and corridors, such as 11.00, 12.00, 13.00, 14.00, 15.00, 16.00, 17.00, 18.00, 19.00, 20.00, 21.00, 22.00, 23.00, 24.00, 25.00, 26.00, 27.00, 28.00, 29.00, 30.00, 31.00, 32.00, 33.00, 34.00, 35.00, 36.00, 37.00, 38.00, 39.00, 40.00, 41.00, 42.00, 43.00, 44.00, 45.00, 46.00, 47.00, 48.00, 49.00, 50.00, 51.00, 52.00, 53.00, 54.00, 55.00, 56.00, 57.00, 58.00, 59.00, 60.00, 61.00, 62.00, 63.00, 64.00, 65.00, 66.00, 67.00, 68.00, 69.00, 70.00, 71.00, 72.00, 73.00, 74.00, 75.00, 76.00, 77.00, 78.00, 79.00, 80.00, 81.00, 82.00, 83.00, 84.00, 85.00, 86.00, 87.00, 88.00, 89.00, 90.00, 91.00, 92.00, 93.00, 94.00, 95.00, 96.00, 97.00, 98.00, 99.00, 100.00.
- Structural Elements:** The drawing shows various structural elements, including walls, columns, and beams. Key elements are labeled with numbers and letters, such as 1, 2, 3, 4, 5, 6, 7, 8, 9, 10, 11, 12, 13, 14, 15, 16, 17, 18, 19, 20, 21, 22, 23, 24, 25, 26, 27, 28, 29, 30, 31, 32, 33, 34, 35, 36, 37, 38, 39, 40, 41, 42, 43, 44, 45, 46, 47, 48, 49, 50, 51, 52, 53, 54, 55, 56, 57, 58, 59, 60, 61, 62, 63, 64, 65, 66, 67, 68, 69, 70, 71, 72, 73, 74, 75, 76, 77, 78, 79, 80, 81, 82, 83, 84, 85, 86, 87, 88, 89, 90, 91, 92, 93, 94, 95, 96, 97, 98, 99, 100.
- Scale:** The scale of the drawing is 1:100.
- Label:** The drawing is labeled "RZUT III PIĘTRA 1:100" and "B-B".

Pełniące podobne w naszym kraju funkcje i służące w tym celu, nie różniące się zasadniczo od tych, które w innych krajach, np. w Niemczech, Francji, Anglii, Szwajcarii, Włoszech, Japonii, USA, itp., pełnią, są: kierownicy i kierownice, inżynierzy, technicy, monterzy, monterki, robotnicy, robotniczki, sprzedawcy, sprzedawczynie, kierowcy, kierowczynie, itp.

[illegible]

Pełnotę i respektacja swobód demokratycznego

[illegible][illegible]

**Wykaz materiałów.**

1. Taśma z włókien węglowych	
ściana-strop - 10,0 m <sup>2</sup>	podłogi - 13,5 m <sup>2</sup>
2. Kotwy stalowe Ø6 mm	
ściana nr 1 - 77,0 mb	

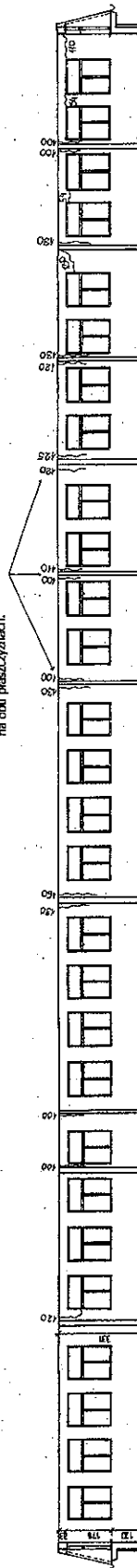
ŚCIANA nr 1 skala 1:100

ARCHITECT Sp. z o.o. al.Ostrobramska 78/116 64-175 Warszawa				Nzobowiązanie: SP nr 120	
Trzeci	Nagrawca petrolejów ŚCIAMA nr 1				
Wykazano	Imię i nazwisko	Imię/Gdzina	Pocztka	Stażka	
Przebieżano	mgr Andrzej	24/04/01	1:100		
Opisano	techn. A.Durka	22/4/03			
Szereżono	mgr inż. W. Biegosz				
Mac. gwa.	mgr inż. Biegosz				9

[illegible]

Rys. 4

**UWAGA:**  
Łączna długość pełnięć na ŚCIANIE nr 3 wynosi - 22,25 m.  
Opiszę pełnięć widłowych pełnię od 1 mm do 3 mm,  
częściowo pełnięć przekroją od 1 mm do 3 mm, częściowo  
Do widłach kotów używać prętów spiralnych ze stali  
nierdziennej szlifowanej o średnicy 4,5 mm.  
Głębokość wykonania szczeliny pod pręt 35 + grubość tynku  
(szczelina nie może być częściej niż 10 mm).  
Zaprawa do widłach nie stosować na białe cementu  
(wyrob fabryczny). Nakładanie tynku przy użyciu narzędzi.  
Każde z pełnięć nierozróżni (ściana + ściana dółowa) po  
widłach 2 do 3 prętów widłach tami z widłach widłach  
na obu płaszczyznach.



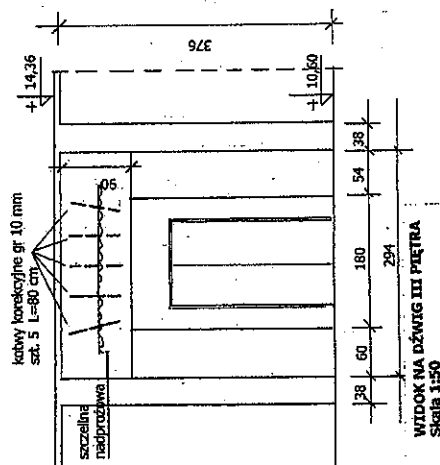
ŚCIANA nr 3 skala 1:100

**Wykaz materiałów.**  
1. Tętna z widłach widłach.  
Ściana-ściana dółowa - 22,0 m2  
2. Kotwy stalowe ø4,5 mm.  
Ściana nr 3 - 48,0 m2

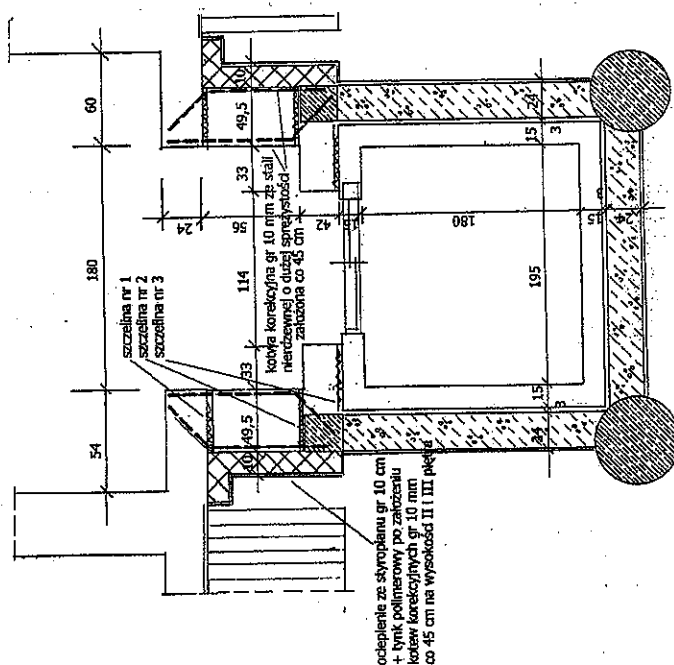
ARCHITEX Sp. z o.o. ul.Ostrobramska 79/116 04-175 WARSZAWA		Nierobótka SP nr 120	
Treść:			
Naprawa pełnięć ŚCIANA nr 3			
Wykonanie	Indy i numeracja	Przebieg	Stacja
Projektant	mgr inż. J. B. B. B.	0004/01	1:100
Opisano	techn. B. B. B.	2214/01	Nierobótka
Sprzedaż	mgr inż. B. B. B.	2214/01	44
Wycena	mgr inż. B. B. B.	2214/01	44

## REPERACJA SZYBU DŹWIGOWEGO.

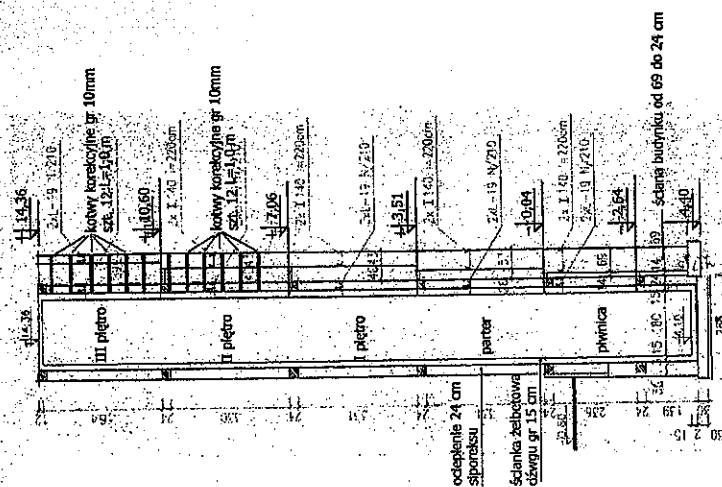
1. Uszczelnienie szwu dźwigowego polega na odchyleniu się od planu w wyniku częstotlnego osiadanla (dzlwly obudowywano w okresie późniejszym), czesdowo wskazyw brakuy wzrastajacego odcieplenia konstrukcji stalowej. W piernia powodujacego nadmiernie rozszerzanie desek, w wytyczanie dźwigu na zawieszacz.
2. W rezultacie powstala na II i III piernia szczelina pomiędzy szaną budynku a wkładką dźwiganową, szczelina pomiędzy wkładką dźwiganową a obudową szwu, szczelina pomiędzy obudową szwu a szypem żelbetonowym.
3. Rozmiar szczeliny wynosił od 0,5 cm do 1,5 cm z miejscowym wypradnieciem materiału budowlanego do szerokości około 4,0 - 5,0 cm.
4. Reparatcja polegała przede wszystkim na wkłetyniu prostokątnego do szczeliny w rozstawie co 45 cm prętów ze stali nierdzewnej, odpornej na korozję o unikalnej konstrukcji spiralnej, o dużej sprężystości ułatwiającej przedmrowienie naturalnych ruchów budynku.
5. Grubość spoin pod pręty 35 - 45 mm (plus grubość tynku). Modlitwa jest zakładanie prętów-wadził spoin w istniejących cegach lub pumalach.
5. Zaprawa tynktosprawa na bazie cementu, iniekcja przy pomysłach renowacji lub elektronarzędzi. Sposób wykonania wg instrukcji fabrycznej.
6. Do nawiercania otworów używano tylko wiertarek roboczych bez udaru.
7. Do wykonywania prac z kotwami stosowano materiały włódkowych firm.
8. Po załozeniu kotew i tci załozeniu wianu zaprawa szczeliny (patrz pkt 2) zaprawa szczelina-polimierowa.



**WIDOK NA DŹWIG III PIĘTRA**  
Skala 1:50



PRZEKRÓJ PRZEZ DŹWIG II I III PIĘTRA



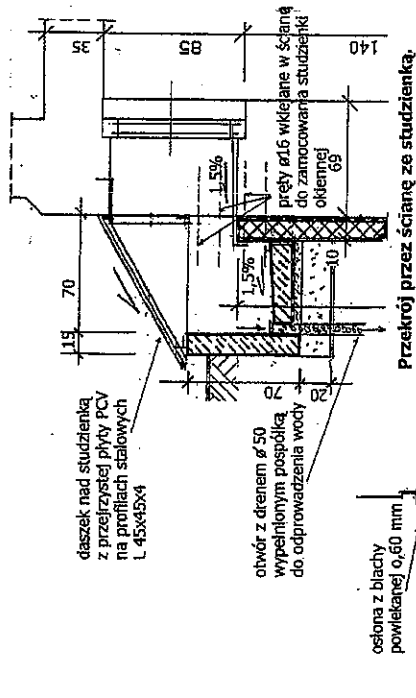
PRZEKRÓJ PRZESZCZEPIONO  
Skala 1:100

Kata. 11/200		ARCHITEX Sp. z o.o.		ul. Ostrobramska 78/116 04-175 Warszawa		Nr inwentaryzacji: SP nr 120	
Tytuł:		Reperacja szyby dźwigowego				Nr inwentaryzacji: SP nr 120	
Wykonawca	Imię i nazwisko	Upr. / data	Podpis	Stade		Stade	
Projektant	mgr inż. J. Ch.	3684/61	<i>[Signature]</i>	1.50 1.100		1.50 1.100	
Opracował	techn. B. Duda	2214/63	<i>[Signature]</i>	Nie wykonano		Nie wykonano	
Sprzedaż	mgr inż. W. Bałogh						
Kierownik	mgr inż. W. Bałogh					8	

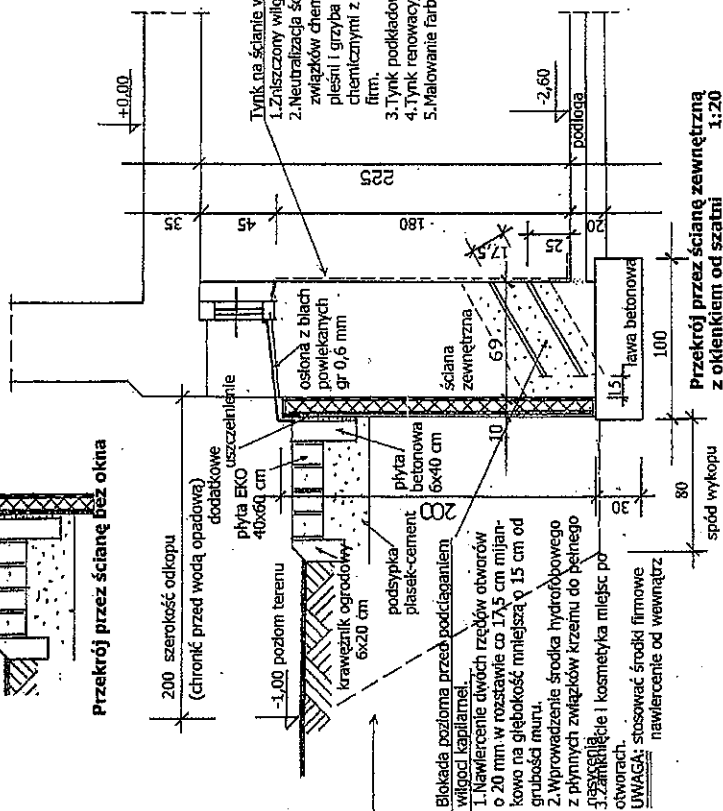


## IZOLACJA ŚCIAN ZEWNĘTRZNYCH PIWNICY W SP NR 120

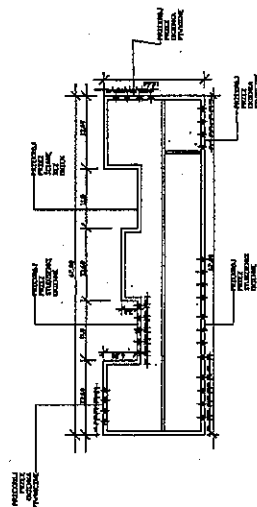
1. Demontaż przysięciennej nawierzchni i odkopanie fundamentów do poziomu wierzchoła tawy fundamentowej.
2. Odciecie ze ścian odkopanego tyńki i wydrapanie ze szczełlin między ceglami zasywanego zaprawy na głębokość 1,0 - 1,5 cm.
3. Zmitycie ze ścian pozostałości bitumicznej izolacji środkami odtłuszczającymi i neutralizującym płaszcie, grzybii i sole z grupy chlorków, siarczków i azotanów.
4. Założenie blokadę przeciwnie kapilarnemu podciąganiu wody w fundamentach poprzez nawiercenie otworów i wprowadzenie grawitacyjnie rozłóżu w oparciu o płynne związki krzemiu.
5. Położenie podkładu szczepnego do wilgotnych i zasolonych murów.
6. Położenie tyńki renowacyjnego.
7. Zagrubnienie tyńki koncentratem adekwatnym do rodzaju przyjętej izolacji.
8. Położenie izolacji przeciwwilgociowej grubowarstwowej około 2,0 - 4,0 mm bitumiczno-polimerowej trwale elastycznej na wilgotne podłożu.
9. Ocieplenie ścian płytami z polistyrenu ekstrudowanego gr 80 mm do robót ziemnych z pionowym rowkowaniem do ścięku wód zewnętrznych.
10. Założenie foli kubelkowej jako grzyzoni i penetracji korzeni drzew i krzewów.
11. Założenie osłony płyt z blachy powlekanej.
12. Odróżnienie w nowej formie rozebranych studzienek okłienych oraz daszków przeciwnie deszczu.
13. Obyspanie fundamentów odkopionym gruntem po uprzednim przesłaniu i zagęszczeniu zgodnym z normą.
14. Ułożenie opaski z płyt okłogicznych EKO.



## Przekrój przez ścianę bez okna



**Przekrój przez ścianę zewnętrzną z okleniem od szatni 1:20**



**ARCHITEX Sp.z o.o.**  
ul. Ostrobramska 78/116  
04-175 Warszawa

Trzeci:	Przekroje odcieplen ściany zewnętrznej w piwnicy.				Nr. obiektu: SP nr 120
Wykonawca	Ing. J. Nowicki	Upr./data	Podpis	Skala	Nr. rysunku 3
Projektował	mgr inż. J. B. Łuski	3604/61		1:20	
Opracował	techn. B. Durda				
Sprawdził	mgr inż. W. Bałłogh	2214/63			
Kier. prac.	mgr inż. W. Bałłogh				