

# PRZEDMIAR

## Klasyfikacja robót wg. Wspólnego Słownika Zamówień

45111100-9 Roboty w zakresie burzenia  
45421100-5 Instalowanie drzwi i okien i podobnych elementów

NAZWA INWESTYCJI : Wymiana stolarki drewnianej na PCV  
ADRES INWESTYCJI : Przedszkole Nr 250 ul. Kinowa 10  
INWESTOR : Urząd m.st. W-wy Dzielnica Praga Płd  
ADRES INWESTORA : Warszawa ul. Grochowska 274  
BRANŻA : Budowlane

SPORZĄDZIŁ KALKULACJE : Władysław Jarmontowicz  
DATA OPRACOWANIA : 21-01-2008

Ogółem wartość kosztorysowa robót : zł

Słownie:

WYKONAWCA :

INWESTOR :

Data opracowania  
21-01-2008

Data zatwierdzenia

GŁÓWNY SPECJALISTA

*Władysław Jarmontowicz*  
-2473-

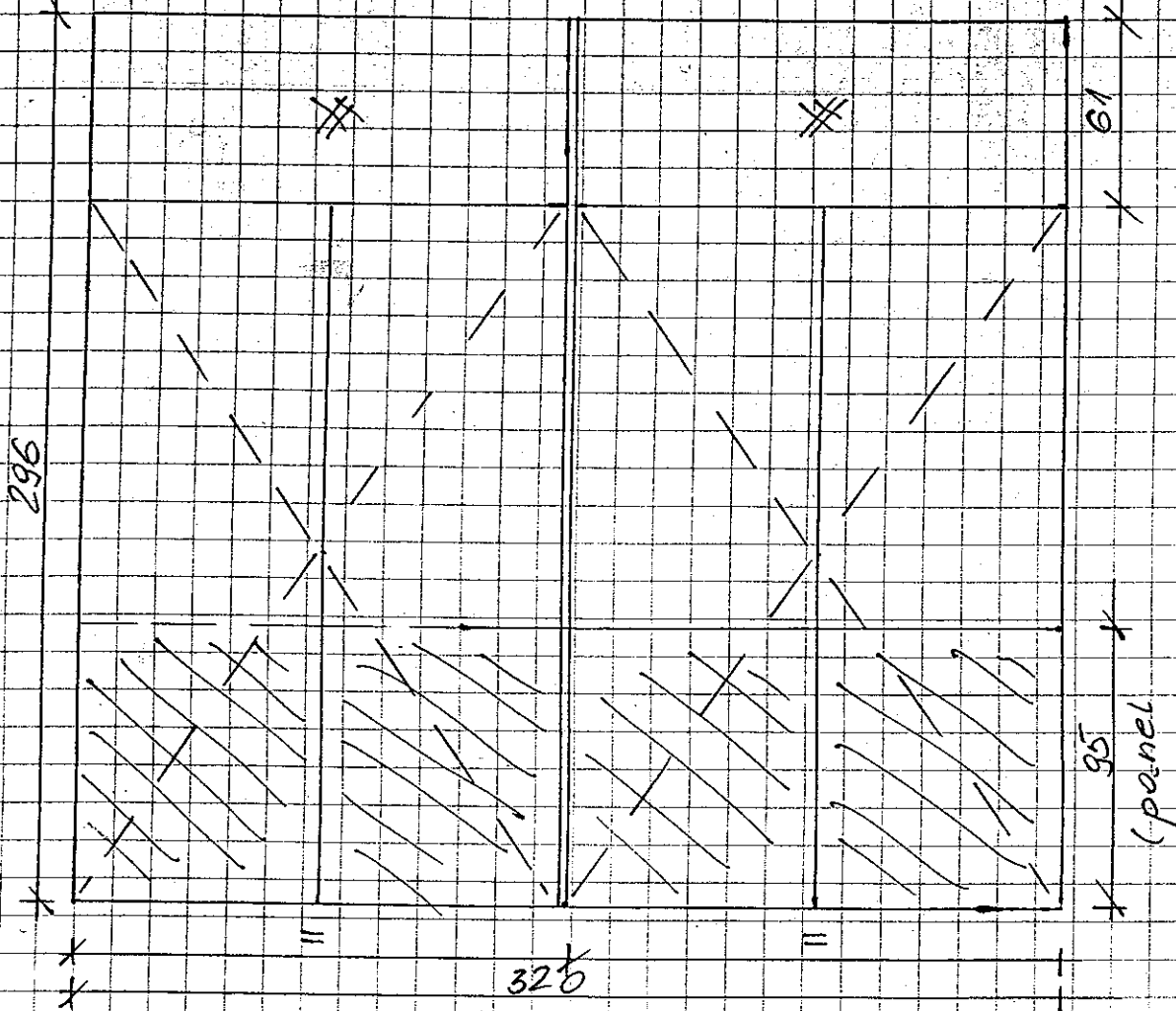
Lp.	Nr spec. techn.	Podstawa	Opis i wyliczenia	j.m.	Poszcz	Razem
1		45111100-9	Roboty demontażowe, wywóz gruzu			
1	B.01.01.0 d.1 0	KNR 4-01 0354-04	Wykucie z muru ościeżnic drewnianych okiennych o pow.ponad 2 m2 11.08+16.04+8.20+8.60+4.08+2.38+1.91+43.70	m <sup>2</sup> m <sup>2</sup>	95.99	
					<b>RAZEM</b>	<b>95.99</b>
2	B.01.01.0 d.1 0	KNR 4-01 0354-03	Wykucie z muru ościeżnic drewnianych o pow.do 1 m2 31	szt. szt.	31.00	
					<b>RAZEM</b>	<b>31.00</b>
3	B.01.01.0 d.1 0	KNR 4-01 0535-08	Rozebranie obróbek blacharskich z blachy nie nadającej się do użytku /parapety zewnętrzne/ (3.20*3+3.36*2+3.82*2+1.90*2+1.78*4+0.87*9+1.47+1.48*4+0.85*22+2.46+1.90<dodatkowe>)*0.25	m <sup>2</sup> m <sup>2</sup>	18.29	
					<b>RAZEM</b>	<b>18.29</b>
4	B.01.02.0 d.1 0	KNR 4-01 0108-11	Wywiezienie gruzu sprzymowanego samochodami samowytadowczymi na odl.do 1 km 140.19*0.07	m <sup>3</sup> m <sup>3</sup>	9.81	
					<b>RAZEM</b>	<b>9.81</b>
5	B.01.02.0 d.1 0	KNR 4-01 0108-12	Wywiezienie gruzu sprzymowanego samochodami samowytadowczymi - za każdy nast. 1 km x 24 km Krotność = 24 9.81	m <sup>3</sup> m <sup>3</sup>	9.81	
					<b>RAZEM</b>	<b>9.81</b>
2		45421100-5	Stolarka			
6	B.02.02.0 d.2 0	KNNR 7 0701-05	Okna z min. trójkomorowych profili z wysokoudarowego PCW , szkło typu termofloat bezpieczne P2 o pow. powyżej 2,0 m2 z montażem katownika przy parapecie wewn. oraz opisami przy rys. 66.49	m <sup>2</sup> m <sup>2</sup>	66.49	
					<b>RAZEM</b>	<b>66.49</b>
7	B.02.02.0 d.2 0	KNNR 7 0701-02	Okna j.w. z tworzyw sztucznych o powierzchni do 1 m2 /rys. 6/ 9.00+8.36	m <sup>2</sup> m <sup>2</sup>	17.36	
					<b>RAZEM</b>	<b>17.36</b>
8	B.02.03.0 d.2 0	KNNR 7 0802-03	Szklenie ram szybami ze szkła antywłamaniowego o pow.do 3.0 m2 /poz. 10 szkło P4 na zewn./ 4.08	m <sup>2</sup> m <sup>2</sup>	4.08	
					<b>RAZEM</b>	<b>4.08</b>
9	B.02.01.0 d.2 0	KNNR 7 0701-06	Drzwi balkonowe i wewnętrzne z tworzyw sztucznych szklone dwustronnie szkłem P2 /opisy przy rys./ 43.70	m <sup>2</sup> m <sup>2</sup>	43.70	
					<b>RAZEM</b>	<b>43.70</b>
10	B.04.03.0 d.2 0	KNR 2-02 0923-04	Spadki pod obróbki blacharskie z zaprawy 73.16*0.20	m <sup>2</sup> m <sup>2</sup>	14.63	
					<b>RAZEM</b>	<b>14.63</b>
11	B.03.01.0 d.2 0	KNNR 2 0504-02	Obróbki blacharskie z blachy stalowej ocynkowanej powlekanej białej przy szerokości w rozwinięciu ponad 25 cm - parapety zewnętrzne 73.16*0.35	m <sup>2</sup> m <sup>2</sup>	25.61	
					<b>RAZEM</b>	<b>25.61</b>
12	B.04.01.0 d.2 0	KNR 4-01 0708-02	Wykon.tynków zwykłych wewn.i zewn. kat.III z zaprawy cem.-wap. na ościeżach szer.do 25 cm 73.16+(2.96*3+1.65*2+2.10*2+3.04*2+1.15*4+1.15*9+2.54+1.45*4+0.45*22+1.66+1.80*2)*2	m m	194.98	
					<b>RAZEM</b>	<b>194.98</b>
13	B.05.01.0 d.2 0	KNNR 3 0605-04	Dwukrotne malowanie tynków wewnętrznych ścian i sufitów farbą emulsyjną z przygotowaniem powierzchni 194.98*(0.50+0.50)	m <sup>2</sup> m <sup>2</sup>	194.98	
					<b>RAZEM</b>	<b>194.98</b>
14	B.04.01.0 d.2 0	KNR 4-01 0819-02	Wymiana lub uzupełnienie płytek okładzinowych ściennych glazurowanych 15x15 cm - każda następną 50	plyt. plyt.	50.00	
					<b>RAZEM</b>	<b>50.00</b>
15	B.05.01.0 d.2 0	KNR-W 4-01 1216-0100	Zabezpieczenie podłóg folią /analiza/ 73.16*2.0	m <sup>2</sup> m <sup>2</sup>	146.32	
					<b>RAZEM</b>	<b>146.32</b>

Okna i drzwi z PCV

(wymiany sprawdzić w naturze)

1.

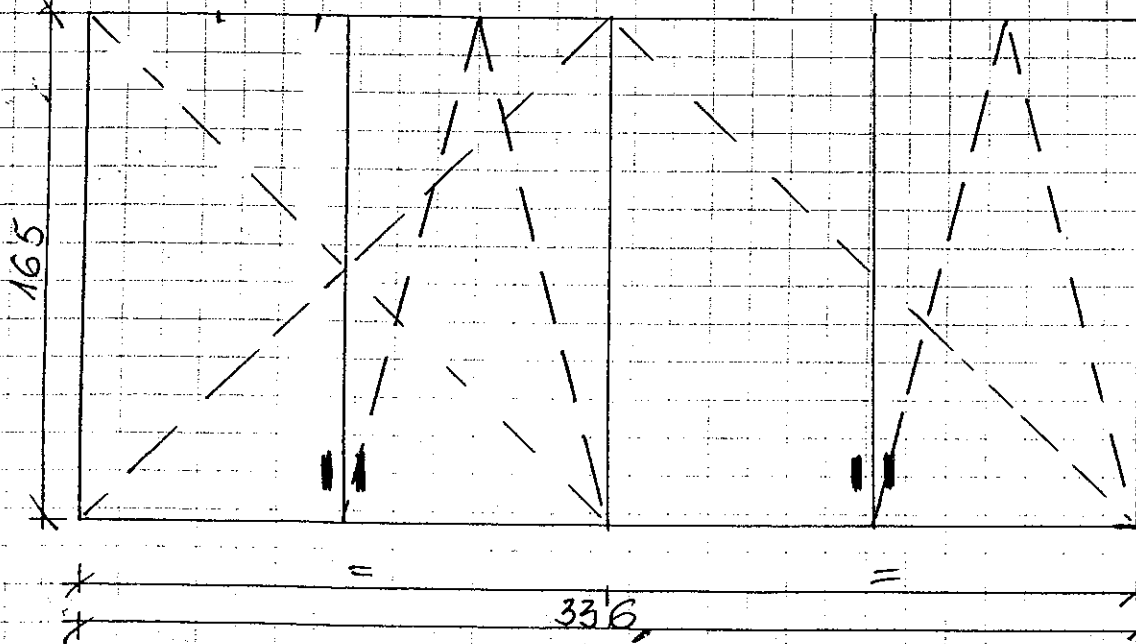
9,47 m<sup>2</sup>



3 szt (korytarz i p. + parter) szkieł bezp. P2

2.

5,54 m<sup>2</sup>

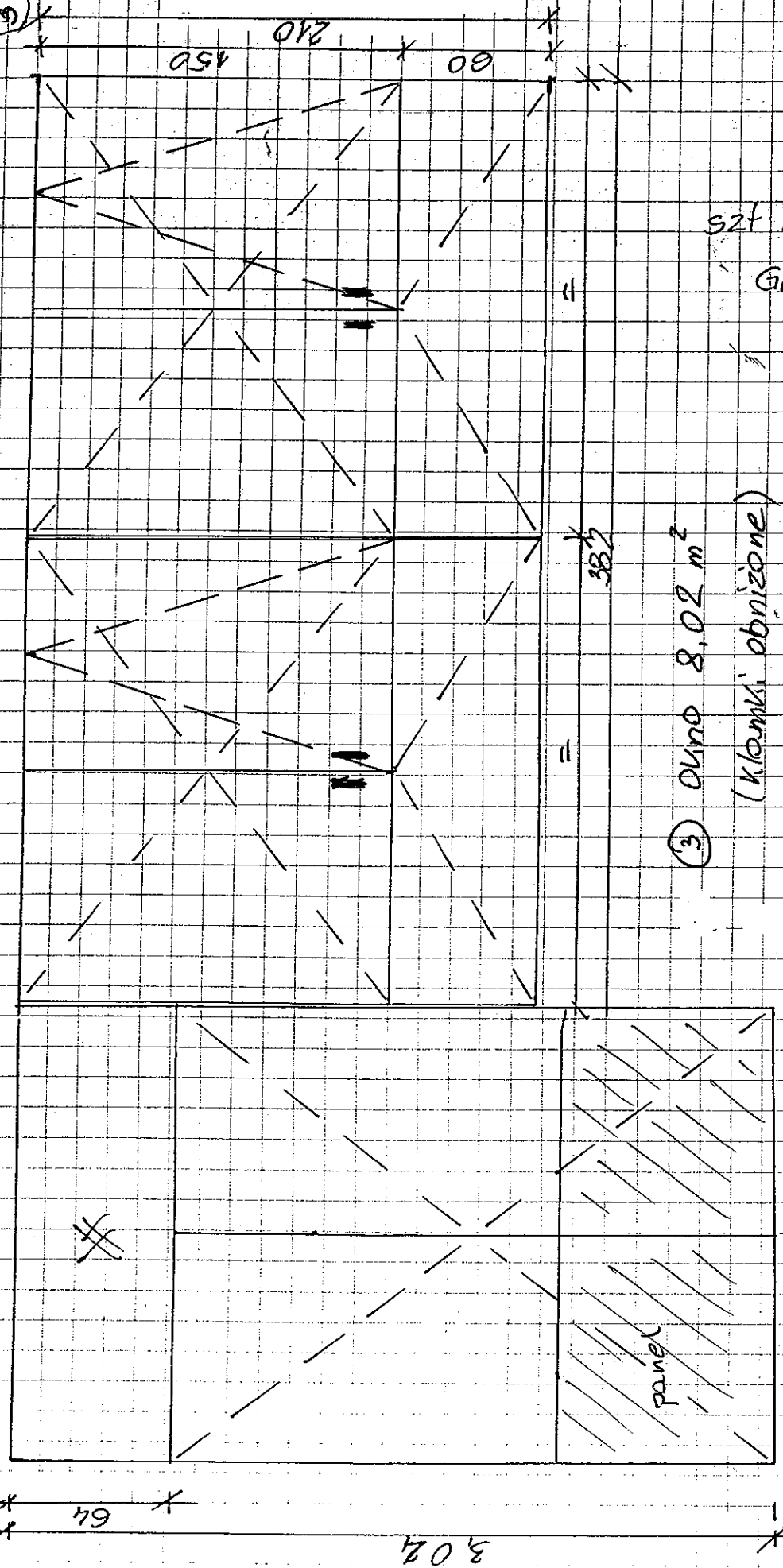


2 szt

Gv. III i IV

Rys. 2

3



Szt 2

Gv. III i IV

3 Okno 8,02 m<sup>2</sup>

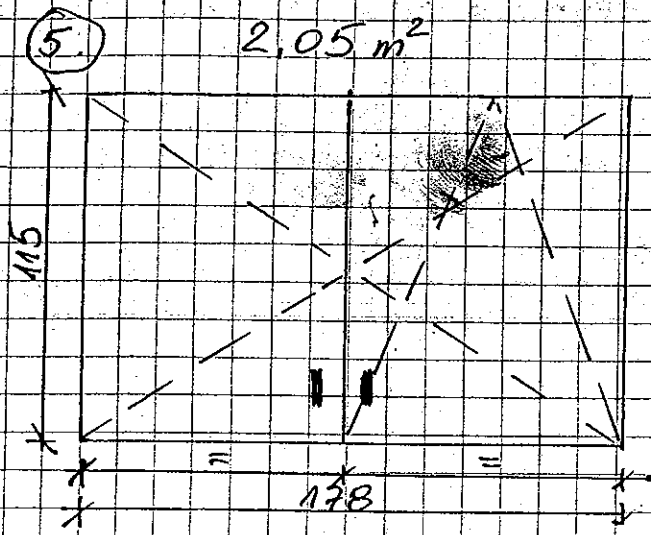
(klamki obniżone)

Szt 2

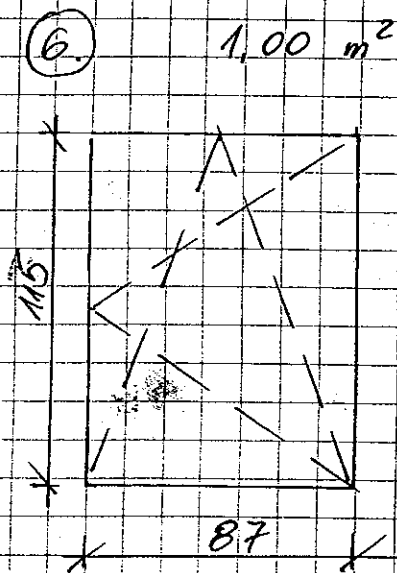
Gv. III i IV

szkło bezp. P-2

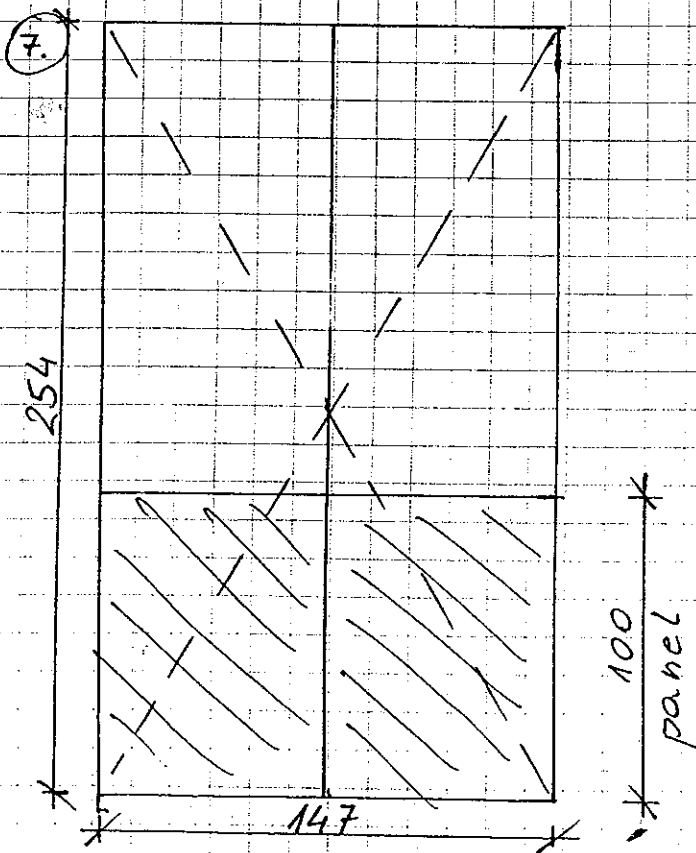
4 DIZNI 5,78 m<sup>2</sup>



4 szt  
kozienki  
(klamki obniżone)



$4 + 3 + 2 = 9$  szt  
nenn, przy kuchni, wejście, qu IV

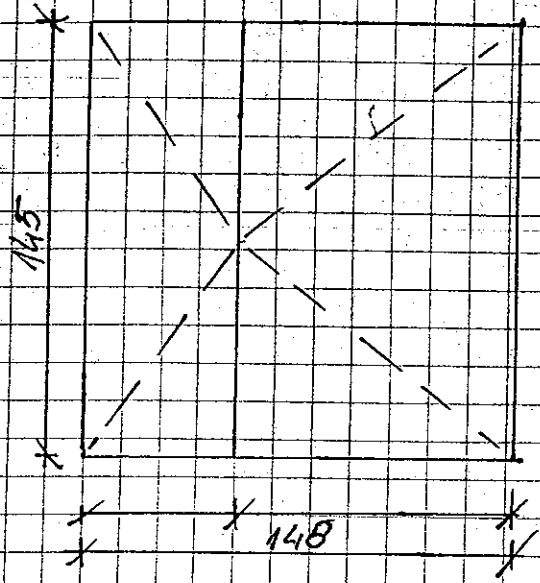


3,73 m<sup>2</sup>

1 szt  
front.

8.

2,15 m<sup>2</sup>

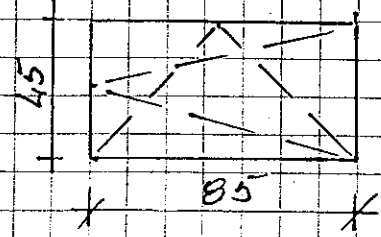


4 szt  
 Administracja.  
 (kroty + malowanie)

9.

Płotnice

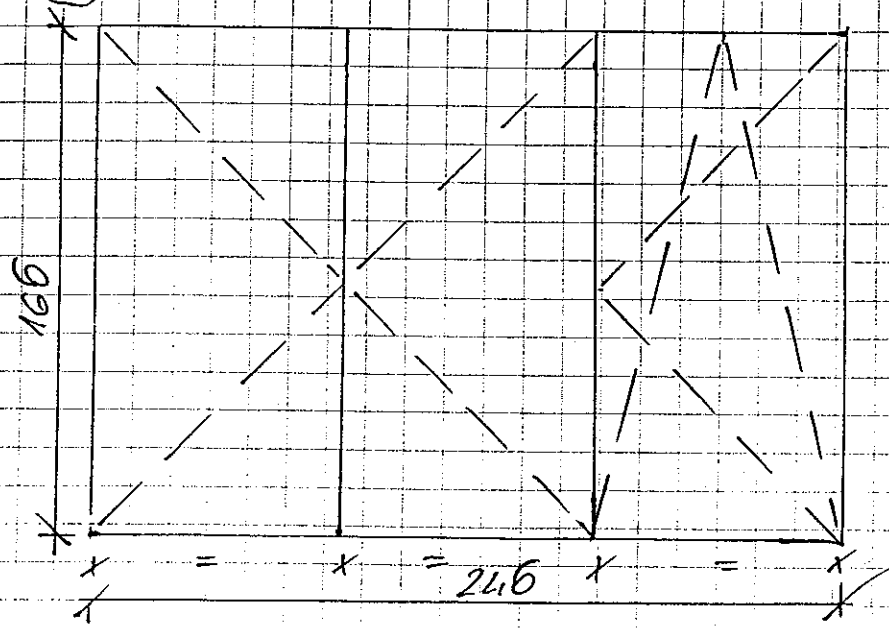
0,38 m<sup>2</sup>



(podwójne)  
 $9 + 3 + 5 + 3 + 2 = 22$  szt

10.

4,08 m<sup>2</sup>



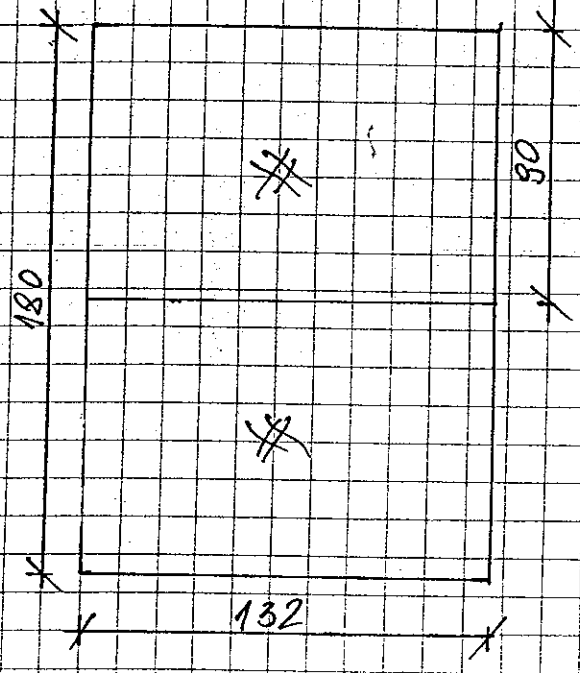
P-4 zenn.

Szt 1

11

Nośmieła

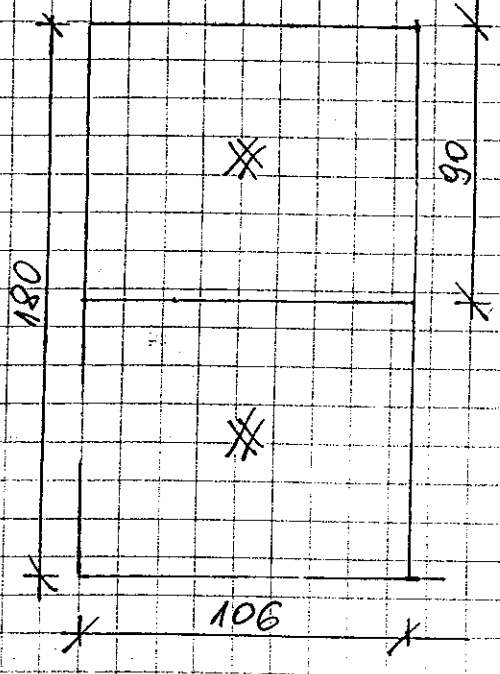
2,38 m<sup>2</sup>



szt 1  
 2myw.  
 szlito P-2

12

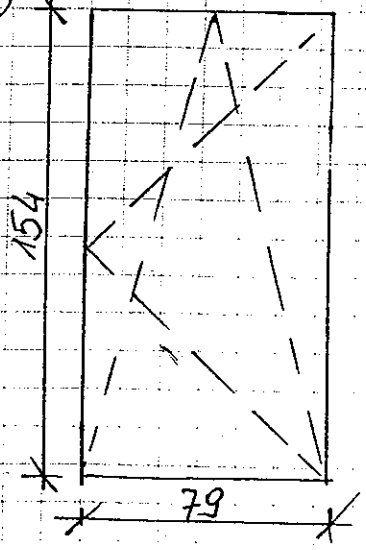
1,91 m<sup>2</sup>



szt 1  
 2myw.  
 szlito P-2

13

1,22 m<sup>2</sup>



Nymiana szczydeł obciennych  
 z uchylonych na R-U

szt 12

Okna i naswietla.

2.  $5,54 \text{ m}^2 \times 2 \text{ szt} = 11,08 \text{ m}^2$

3.  $8,02 \text{ m}^2 \times 2 \text{ szt} = 16,04 \text{ m}^2$

5.  $2,05 \text{ m}^2 \times 4 \text{ szt} = 8,20 \text{ m}^2$

6.  $1,00 \text{ m}^2 \times 9 \text{ szt} = 9,00 \text{ m}^2$

8.  $2,15 \text{ m}^2 \times 4 \text{ szt} = 8,60 \text{ m}^2$

9.  $0,38 \text{ m}^2 \times 22 \text{ szt} = 8,36 \text{ m}^2$

10.  $4,08 \text{ m}^2 \times 1 \text{ szt} = 4,08 \text{ m}^2$

11.  $2,38 \text{ m}^2 \times 1 \text{ szt} = 2,38 \text{ m}^2$  (naswietla)

12.  $1,91 \text{ m}^2 \times 1 \text{ szt} = 1,91 \text{ m}^2$  (naswietla)

13.  $1,22 \text{ m}^2 \times 22 \text{ szt} = 26,84 \text{ m}^2$  (wymiana szyby)

---

 $96,49 \text{ m}^2$

Dzielnice

1.  $9,47 \text{ m}^2 \times 3 \text{ szt} = 28,41 \text{ m}^2$

4.  $5,78 \text{ m}^2 \times 2 \text{ szt} = 11,56 \text{ m}^2$

7.  $3,73 \text{ m}^2 \times 1 \text{ szt} = 3,73 \text{ m}^2$

---

 $43,70 \text{ m}^2$