

## **DOKUMENTACJA PROJEKTOWA**

1. Przedmiar robót  
- branża budowlana i elektryczna
2. Rysunki  
- plan instalacji elektrycznej

---

# PRZEDMIAR ROBÓT

---

## Klasyfikacja robót wg. Wspólnego Słownika Zamówień

45260000-7 Roboty w zakresie wykonywania pokryć i konstrukcji dachowych i inne podobne roboty specjalistyczne

NAZWA INWESTYCJI : SP 215 Remont dachu korekta  
ADRES INWESTYCJI : Warszawa, ul. Kwatery Głównej 13  
INWESTOR : Urząd m.st. Warszawy dla Dzielnicy Praga Południe  
ADRES INWESTORA : Warszawa ul. Grochowska 274  
BRANŻA : BUDOWLANA i ELEKTRYCZNA

SPORZĄDZIŁ KALKULACJE : Władysław Jarmontowicz  
DATA OPRACOWANIA : 19.07.2007

---

Ogółem wartość kosztorysowa robót : 0.00 zł

---

Słownie: zero i 00/100 zł

---

WYKONAWCA :

INWESTOR :

Data opracowania  
19.07.2007

Data zatwierdzenia

INSPEKTOR  
*Władysław Jarmontowicz*  
-1004-

Lp.	Nr spec. techn.	Podstawa	Opis i wyliczenia	j.m.	Poszcz	Razem
1		<b>Remont dachu</b>				
1	B.01.01.00	<b>KNR 4-01 0519-06</b>	Rozbiórka pokrycia z papy na dachach betonowych - pierwsza warstwa (9.80+9.65)*18.90+51.15*8.90+3.30*30.75	m <sup>2</sup>		
	d.1			m <sup>2</sup>	924.32	
					<b>RAZEM</b>	<b>924.32</b>
2	B.01.01.00	<b>KNR 4-01 0519-07</b>	Rozbiórka pokrycia z papy na dachach betonowych - następna warstwa Krotność = 3 924.32	m <sup>2</sup>		
	d.1			m <sup>2</sup>	924.32	
					<b>RAZEM</b>	<b>924.32</b>
3	B.01.02.00	<b>KNR 4-01 0535-04</b>	Rozebranie rynien z blachy nie nadającej się do użytku (70.6+18.9+8.5+1.5+3.3)*2	m		
	d.1			m	205.60	
					<b>RAZEM</b>	<b>205.60</b>
4	B.01.02.00	<b>KNR 4-01 0535-06</b>	Rozebranie rur spustowych z blachy nie nadającej się do użytku 2.0*10	m		
	d.1			m	20.00	
					<b>RAZEM</b>	<b>20.00</b>
5	B.01.02.00	<b>KNR 4-01 0535-08</b>	Rozebranie obróbek blacharskich murów ogniowych, okapów, kołnierzy, gzymsów itp. z blachy nie nadającej się do użytku 0.15*2*(2.5+0.6+2.00+0.60+4.2+0.6+1.4+1.4+(2.9+1.5)+0.6+2.6+0.6+1.5+0.6+(3.9+0.8)+0.6+1.9+0.6+2.6+0.6+4.2+0.6+3.5+0.6+2.2+0.6+1.3+0.6+2.5+0.6+2.4+0.6+3.7+0.6+1.2+0.6+5.1+0.6+1.2+0.6+3.2+0.6+3.2+0.6)+205.6*(0.3+0.6)	m <sup>2</sup>		
	d.1			m <sup>2</sup>	207.69	
					<b>RAZEM</b>	<b>207.69</b>
6	B.04.01.00	<b>KNR 4-01 0804-02</b>	Naprawa posadzki cementowej z zatarciem na gładko o pow.do 0.50 m2 w jednym miejscu /analiza/ 20	miejsc.		
	d.1			miejsc.	20.00	
					<b>RAZEM</b>	<b>20.00</b>
7	B.04.01.00	<b>KNR 4-01 0804-05</b>	Naprawa pęknięć posadzki cementowej z zatarciem na gładko/analogia/ 80	m		
	d.1			m	80.00	
					<b>RAZEM</b>	<b>80.00</b>
8	B.10.02.00	<b>KNNR 2 0504-01</b>	Obróbki blacharskie z blachy stalowej ocynkowanej przy szerokości w rozwinięciu do 25 cm 22.65	m <sup>2</sup>		
	d.1			m <sup>2</sup>	22.65	
					<b>RAZEM</b>	<b>22.65</b>
9	B.10.02.00	<b>KNNR 2 0504-02</b>	Obróbki blacharskie z blachy stalowej ocynkowanej przy szerokości w rozwinięciu ponad 25 cm 185.04	m <sup>2</sup>		
	d.1			m <sup>2</sup>	185.04	
					<b>RAZEM</b>	<b>185.04</b>
10	B.10.03.00	<b>KNNR 2 0505-05</b>	Montaż obróbek blacharskich z gotowych elementów prefabrykowanych z blachy ocynkowanej - rynny dachowe półokrągłe 150 mm 205.6	m		
	d.1			m	205.60	
					<b>RAZEM</b>	<b>205.60</b>
11	B.10.03.00	<b>KNNR 2 0505-07</b>	Montaż obróbek blacharskich z gotowych elementów prefabrykowanych z blachy ocynkowanej - rury spustowe okrągłe 150 mm 8.0	m		
	d.1			m	8.00	
					<b>RAZEM</b>	<b>8.00</b>
12	B.10.01.00	<b>KNR 4-01 0532-06</b>	Uzupełnienie pokryć lub obróbek blacharskich - wylazu dachowego z pokryciem klapy z blachy ocynkowanej 2	szt.		
	d.1			szt.	2.00	
					<b>RAZEM</b>	<b>2.00</b>
13	B.10.02.00	<b>KNNR 2 0504-07</b>	Obróbki blacharskie wywiewek kanalizacyjnych w dachach krytych papą 10	szt.		
	d.1			szt.	10.00	
					<b>RAZEM</b>	<b>10.00</b>
14	B.01.03.00	<b>KNNR 8 0224-10</b>	Demontaż rury wywiewnej żeliwnej 7	szt.		
	d.1			szt.	7.00	
					<b>RAZEM</b>	<b>7.00</b>
15	B.10.04.00	<b>KNNR 4 0212-03</b>	Rury wywiewne żeliwne uszczelnione sznurem i zaprawą cementową lub folią aluminiową o śr. 100 mm 7	szt.		
	d.1			szt.	7.00	
					<b>RAZEM</b>	<b>7.00</b>
16	B.10.02.00	<b>KNNR 2 0504-07</b>	Obróbki blacharskie rur kanalizacyjnych w dachach krytych papą /analogia/	szt.		
	d.1					

Lp.	Nr spec. techn.	Podstawa	Opis i wyliczenia	j.m.	Poszcz	Razem
			7	szt.	7.00	
					<b>RAZEM</b>	<b>7.00</b>
17	B.10.01.00 d.1	KNR 4-01 0514-04	Uzupełnienie pokryć z 1 warstwy papy wentylacyjnej na dachach betonowych/analogia/ 924.32*0.8	m <sup>2</sup> m <sup>2</sup>	739.46	
					<b>RAZEM</b>	<b>739.46</b>
18	B.10.01.00 d.1	KNNR 2 0507-02	Pokrycie dachów papą termozgrzewalną dwuwarstwowe 924.32	m <sup>2</sup> m <sup>2</sup>	924.32	
					<b>RAZEM</b>	<b>924.32</b>
19	B.10.01.00 d.1	KNNR 2 0507-01	Pokrycie dachów papą termozgrzewalną jednowarstwowe czapek kominowych i wyinięcie papy na kominy 75.5*0.4+2.5*0.6+2.0*0.6+4.2*0.6+1.4*1.4+4.4*0.6+2.6*0.6+1.5*0.6+4.7*0.6+1.9*0.6+2.6*0.6+4.2*0.6+3.5*0.6+2.2*0.6+1.3*0.6+2.5*0.6+2.4*0.6+3.7*0.6+1.2*0.6+5.1*0.6+1.2*0.6+3.2*0.6+3.3*0.6	m <sup>2</sup> m <sup>2</sup>	68.28	
					<b>RAZEM</b>	<b>68.28</b>
20	B.04.04.00 d.1	KNR 4-01 0308-01	Naprawienie uszkodzonych w murze cegieł w ilości do 1 szt. 23*2	szt. szt.	46.00	
					<b>RAZEM</b>	<b>46.00</b>
21	B.04.04.00 d.1	KNR 4-01 0203-13	Uzupełnienie zbrojonych czapek kominowych z betonu monolitycznego 38.08*0.5	m <sup>2</sup> m <sup>2</sup>	19.04	
					<b>RAZEM</b>	<b>19.04</b>
22	B.04.02.00 d.1	KNR 4-01 1204-03	Dwukrotne malowanie farbami emulsyjnymi elewacji - tynki gładkie 75.5*0.8	m <sup>2</sup> m <sup>2</sup>	60.40	
					<b>RAZEM</b>	<b>60.40</b>
23	B.04.05.00 d.1	KNR 4-01 0322-02	Obsadzeniesiatek na kanałach wentylacyjnych w ścianach z cegieł /analogia/ 23*2	szt. szt.	46.00	
					<b>RAZEM</b>	<b>46.00</b>
24	B.04.05.00 d.1	KNR 4-01 0310-05	Sprawdzenie przewodów i dostarczenie opinii kominiarskiej /analogia/ 190*4	m m	760.00	
					<b>RAZEM</b>	<b>760.00</b>
25	B.10.03.00 d.1	KNR 2-02 1611-03	Rusztowania ramowe warszawskie jednokolumnowe wys.do 8 m 8	kol. kol.	8.00	
					<b>RAZEM</b>	<b>8.00</b>
26	B.10.03.00 d.1	Analiza Własna	Czas pracy rusztowań (45+46)*2	mg mg	182.00	
					<b>RAZEM</b>	<b>182.00</b>
27	B.04.01.00 d.1	KNR 2-02 0617-11	Izolacje szczelin dylatacyjnych konstrukcyjnych pionowych kątownikami z blachy walcowanej dwustronnie /analogia/ 8.90*2+12.60	m m	30.40	
					<b>RAZEM</b>	<b>30.40</b>
28	B.04.01.00 d.1	KNR 2-02 0617-12	Izolacje szczelin dylatacyjnych konstrukcyjnych pionowych kitem trwałoplastycznym /analogia/ 8.90*2+12.60	m m	30.40	
					<b>RAZEM</b>	<b>30.40</b>
29	B.04.02.00 d.1	KNNR 3 0604-02	Uzupełnienie tynków zewnętrznych zwykłych kominów z wtopieniem siatki z zapr.cementowej o pow.do 5 m <sup>2</sup> /analogia/ 75.5*0.9	m <sup>2</sup> m <sup>2</sup>	67.95	
					<b>RAZEM</b>	<b>67.95</b>
30	B.04.02.00 d.1	KNNR 3 0607-04	Dwukrotne malowanie tynków zewnętrznych farbą emulsyjną bez przetarcia tynku z przygotowaniem powierzchni 70	m <sup>2</sup> m <sup>2</sup>	70.00	
					<b>RAZEM</b>	<b>70.00</b>
31	B.01.04.00 d.1	KNR 4-01 0108-11	Wywiezienie gruzu i papy samochodami samowytładowczymi na odl.do 1 km / z utylizacją papy/ 924*0.025+205.6*0.15*0.15/2+20.0*0.15*0.15+207.69*0.01	m <sup>3</sup> m <sup>3</sup>	27.94	
					<b>RAZEM</b>	<b>27.94</b>
32	B.01.04.00 d.1	KNR 4-01 0108-12	Wywiezienie gruzu spryzmowanego samochodami samowytładowczymi - za każdy nast. 1 km x 29 km Krotność = 29	m <sup>3</sup>		

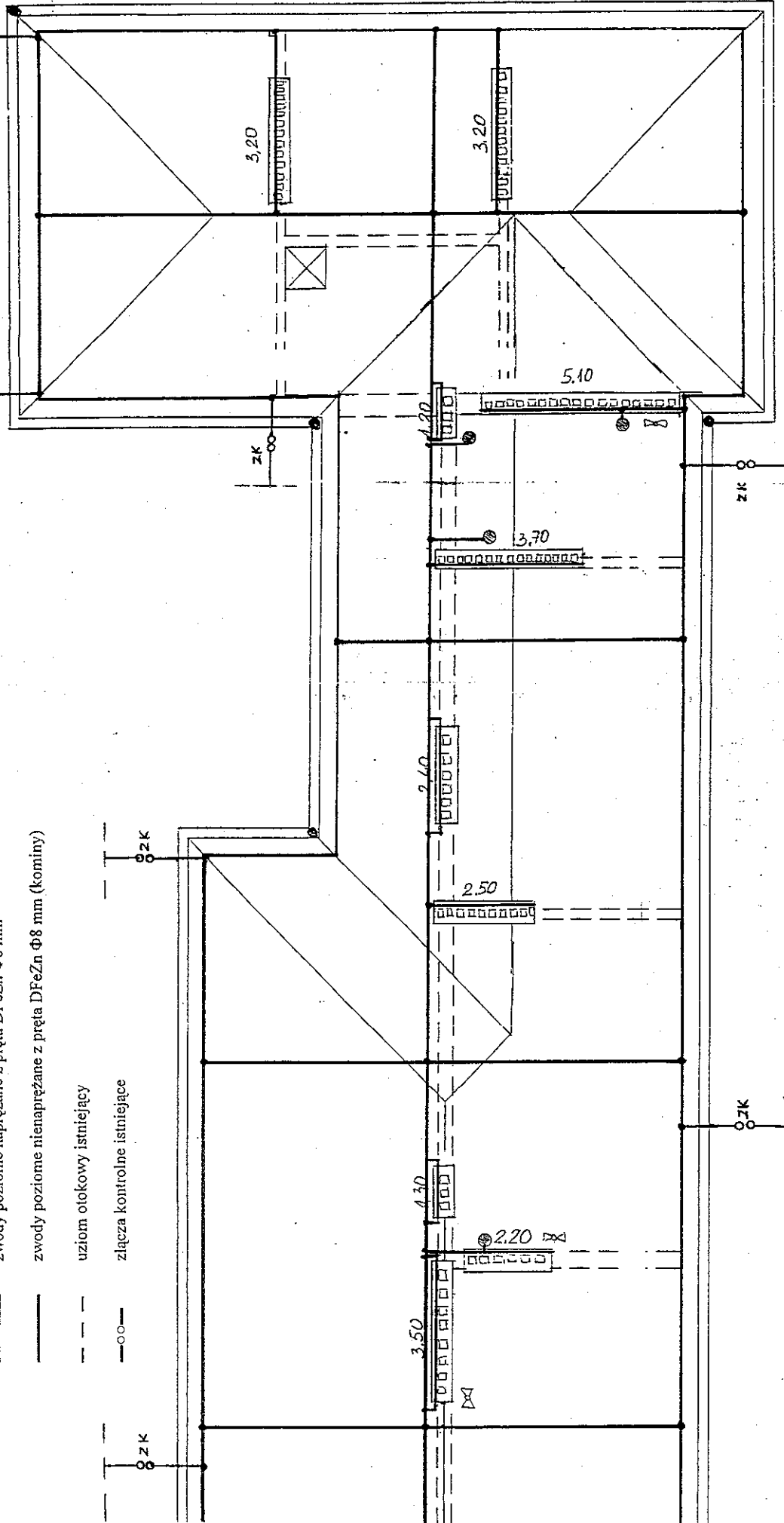
Lp.	Nr spec. techn.	Podstawa	Opis i wyliczenia	j.m.	Poszcz	Razem
			27.94	m <sup>3</sup>	27.94	
					<b>RAZEM</b>	<b>27.94</b>
<b>2</b>		<b>Instalacja odgromowa</b>				
33	B.20.00.00	KNNR 9 0601-07	Demontaż zwodów poziomych naprężanych instalacji odgromowej 165.0	m m	165.00	
					<b>RAZEM</b>	<b>165.00</b>
34	B.20.00.00	KNNR 9 0601-05	Demontaż zwodów poziomych nienaprężanych instalacji odgromowej 290	m m	290.00	
					<b>RAZEM</b>	<b>290.00</b>
35	B.20.00.00	KNNR-W 9 0604-04	Demontaż złącz kontrolnych 0	m m	0.00	
					<b>RAZEM</b>	<b>0.00</b>
36	B.20.00.00	KNNR 5 0601-05	Montaż zwodów naprężanych z pręta DFeZn śr. 8 mm instalacji odgromowej 405.0	m m	405.00	
					<b>RAZEM</b>	<b>405.00</b>
37	B.20.00.00	KNNR 5 0601-01	Montaż zwodów nienaprężnych z pręta DFeZn śr. 8 mm mocowanych na wspornikach obsadzanych np. /kominy/ 185.0	m m	185.00	
					<b>RAZEM</b>	<b>185.00</b>
38	B.20.00.00	KNNR 5 0612-06	Połączenia istniejących przewodów odprowadzających ze zwodami - połączenie pręt-płaskownik 12.0	szt. szt.	12.00	
					<b>RAZEM</b>	<b>12.00</b>
39	B.20.00.00	KNR 5-08 0618-01	Łączenie pręta o śr. do 10 mm na dachu za pomocą złączy skręcanych uniwersalnych krzyżowych 110.0	szt. szt.	110.00	
					<b>RAZEM</b>	<b>110.00</b>
40	B.20.00.00	KNR 5-08 0619-01	Montaż złączy do rynny okapowej na dachu w instalacji odgromowej 20	szt. szt.	20.00	
					<b>RAZEM</b>	<b>20.00</b>
41	B.20.00.00	KNNR 9 0703-01	Zabezpieczenie anten TV podczas wymiany pokrycia dachu /analogia/ 5	szt. szt.	5.00	
					<b>RAZEM</b>	<b>5.00</b>
42	B.20.00.00	KNNR 9 0302-01	Zabezpieczenie przewodów kabelkowych instalacji TV podczas wymiany pokrycia dachu /analogia/ 60.0	m m	60.00	
					<b>RAZEM</b>	<b>60.00</b>
43	B.20.00.00	KNNR 5 0114-03	Przepusty rurowe hermetyczne w stropie z rur o śr. do 29 mm 1	szt. szt.	1.00	
					<b>RAZEM</b>	<b>1.00</b>
44	B.20.00.00	KNNR 5 0113-01	Rury ochronne z RVS 28 mm 4.0	m m	4.00	
					<b>RAZEM</b>	<b>4.00</b>
45	B.20.00.00	KNNR 5 1206-07	Podłączanie silników wentylatorów dachowych w obudowie specjalnej - przewód lub kabel 5-żyłowy Cu o przekroju żyły do 6 mm <sup>2</sup> 2.0	szt. szt.	2.00	
					<b>RAZEM</b>	<b>2.00</b>
<b>3</b>		<b>Pomiary</b>				
46	B.20.00.00	KNNR 5 1304-03	Badania i pomiary instalacji piorunochronnej (pierwszy pomiar) 1.0	szt. szt.	1.00	
					<b>RAZEM</b>	<b>1.00</b>
47	B.20.00.00	KNNR 5 1304-04	Badania i pomiary instalacji piorunochronnej (każdy następny pomiar) 11.0	szt. szt.	11.00	
					<b>RAZEM</b>	<b>11.00</b>
48	B.20.00.00	KNR-W 5- 08 0902-01	Sprawdzenie samoczynnego wyłączenia zasilania - pomiar impedancji pętli zwarciowej - pierwszy /wentylatory dachowe/ 1.0	pomiar pomiar	1.00	
					<b>RAZEM</b>	<b>1.00</b>

Lp.	Nr spec. techn.	Podstawa	Opis i wyliczenia	j.m.	Poszcz	Razem
49 d.3	B.20.00.00	KNR-W 5-08 0902-02	Sprawdzenie samoczynnego wyłączenia zasilania - pomiar impedancji pętli zwarciowej - każdy następny 2.0	pomiar pomiar	2.00	
					<b>RAZEM</b>	<b>2.00</b>

SZKOŁA PODSTAWOWA NR 215  
 WARSZAWA UL. KWATERY GŁÓWNEJ 13

Legenda

- zwoły poziome naprężane z pręta DFeZn  $\Phi 8$  mm
- zwoły poziome nienaprężane z pręta DFeZn  $\Phi 8$  mm (kominy)
- - - uziomy otokowy istniejący
- OO— złącza kontrolne istniejące



RZUT DACHU  
 SKALA 1 : 100

Nazwa rysunku PLAN INSTALACJI ODGROMOWEJ	Skala 1:100
Investor Urząd Dzielnicy Praga Południe ul. Grochowska 274 03-841 Warszawa	INSPEKCYJA Zbigniew Jędrzejewski
Obiekt Szkoła Podstawowa Nr 215 ul. Kwatery Głównej 13 w Warszawie	Branża ELEKTRYCZNA

Legenda

- 
- - -
- 
- 

