

## **DOKUMENTACJA PROJEKTOWA**

1. Przedmiar robót
  - branża budowlana
  - branża elektryczna
2. Rysunki (szt. 3)

---

# PRZEDMIAR ROBÓT

---

## Klasyfikacja robót wg. Wspólnego Słownika Zamówień

45260000-7 Roboty w zakresie wykonywania pokryć i konstrukcji dachowych i inne podobne roboty specjalistyczne

NAZWA INWESTYCJI : SP 185 Remont dachu  
ADRES INWESTYCJI : Warszawa, ul. B. Komorowskiego 31  
INWESTOR : Urząd m.st. Warszawy dla Dzielnicy Praga Południe  
ADRES INWESTORA : Warszawa ul. Grochowska 274  
BRANŻA : Budowlana

SPORZĄDZIŁ KALKULACJE : Władysław Jarmontowicz  
DATA OPRACOWANIA : 25.06.2007

---

Ogółem wartość kosztorysowa robót : 0.00 zł

---

Słownie: zero i 00/100 zł

---

WYKONAWCA :

INWESTOR :

Data opracowania  
25.06.2007

Data zatwierdzenia

INSPEKTOR  
Władysław Jarmontowicz  
- 04 -

Lp.	Nr spec. techn.	Podstawa	Opis i wyliczenia	j.m.	Poszcz	Razem
1		<b>Remont dachu</b>				
1	B.01.01.00	KNR 4-01 0519-06	Rozbiórka pokrycia z papy na dachach betonowych - pierwsza warstwa 15.50*41.00	m <sup>2</sup>		
	d.1			m <sup>2</sup>	635.50	
					<b>RAZEM</b>	<b>635.50</b>
2	B.01.01.00	KNR 4-01 0519-07	Rozbiórka pokrycia z papy na dachach betonowych - następna warstwa Krotność = 3 635.50	m <sup>2</sup>		
	d.1			m <sup>2</sup>	635.50	
					<b>RAZEM</b>	<b>635.50</b>
3	B.01.02.00	KNR 4-01 0535-08	Rozebranie obróbek blacharskich murów ogniowych, okapów, kołnierzy, gzymsów itp. z blachy nie nadającej się do użytku 265.25	m <sup>2</sup>		
	d.1			m <sup>2</sup>	265.25	
					<b>RAZEM</b>	<b>265.25</b>
4	B.04.01.00	KNR 4-01 0804-02	Naprawa podłoża bet. z zatarciem na gładko o pow. do 0.50 m <sup>2</sup> w jednym miejscu /analiza/ 41.0*15.50*0.20	miejsc.		
	d.1			miejsc.	127.10	
					<b>RAZEM</b>	<b>127.10</b>
5	B.04.01.00	KNR 4-01 0804-05	Naprawa pęknięć posadzki cementowej z zatarciem na gładko/analogia/ 80+15.5*3	m		
	d.1			m	126.50	
					<b>RAZEM</b>	<b>126.50</b>
6	B.04.03.00	KNR 2-02 0923-04	Spadki pod obróbki blacharskie z zaprawy  (15.50+64.50)*2*0.40+3.20	m <sup>2</sup>		
	d.1			m <sup>2</sup>	67.20	
					<b>RAZEM</b>	<b>67.20</b>
7	B.10.02.00	KNNR 2 0504-02	Obróbki blacharskie z blachy stalowej ocynkowanej przy szerokości w rozwinięciu ponad 25 cm ((15.50+64.50)*2)*(0.50+0.60)	m <sup>2</sup>		
	d.1			m <sup>2</sup>	176.00	
					<b>RAZEM</b>	<b>176.00</b>
8	B.10.02.00	KNR 4-01 0532-06	Uzupełnienie pokryć lub obróbek blacharskich - wyłazu dachowego z pokryciem klapy z blachy ocynkowanej 1	szt.		
	d.1			szt.	1.00	
					<b>RAZEM</b>	<b>1.00</b>
9	B.10.02.00	KNNR 2 0504-07	Obróbki blacharskie wywiewek kanalizacyjnych w dachach krytych papą 2	szt.		
	d.1			szt.	2.00	
					<b>RAZEM</b>	<b>2.00</b>
10	B.01.03.00	KNR 4-02 0234-12	Demontaż - rura wywiewna żeliwna Krotność = 0.5 10	szt.		
	d.1			szt.	10.00	
					<b>RAZEM</b>	<b>10.00</b>
11	B.10.04.00	KNNR 4 0212-03	Rury wywiewne żeliwne uszczelnione sznurem i zaprawą cementową lub folią aluminiową o śr. 100 mm Krotność = 0.5 10	szt.		
	d.1			szt.	10.00	
					<b>RAZEM</b>	<b>10.00</b>
12	B.10.02.00	KNNR 2 0504-07	Obróbki blacharskie rur kanalizacyjnych w dachach krytych papą /analogia/ 10	szt.		
	d.1			szt.	10.00	
					<b>RAZEM</b>	<b>10.00</b>
13	B.10.01.00	KNR 4-01 0514-04	Uzupełnienie pokryć z 1 warstwy papy wentylacyjnej na dachach betonowych/analogia/ 41.0*15.5	m <sup>2</sup>		
	d.1			m <sup>2</sup>	635.50	
					<b>RAZEM</b>	<b>635.50</b>
14	B.10.01.00	KNNR 2 0507-02	Pokrycie dachów papą termozgrzewalną SBS dwuwarstwowe - PF 200/3000 grub. min. 3,4 mm i WF 200/3000 grub. min. 4,4 mm 635.50	m <sup>2</sup>		
	d.1			m <sup>2</sup>	635.50	
					<b>RAZEM</b>	<b>635.50</b>
15	B.10.01.00	KNNR 2 0507-01	Pokrycie dachów papą termozgrzewalną j.w. jednowarstwowe części uzupełnianej dachu, czapek kominowych i wywinięcie papy na kominy 24.50*15.50+(1.47+0.75+0.90+0.78+1.86+1.71+1.86+1.74+2.89+1.65+1.86+1.74+2.89+0.66+0.96+0.81+3.06+1.50+1.68+2.17+0.57+2.93+2.89+2.00+1.50+0.66+1.65+0.78+1.20)+137.30*0.60	m <sup>2</sup>		
	d.1			m <sup>2</sup>	509.25	
					<b>RAZEM</b>	<b>509.25</b>
16	B.10.01.00	KNNR 2 0507-01	Pokrycie dachów papą termozgrzewalną j.w. jednowarstwowe - dodatkowa warstwa w korytach	m <sup>2</sup>		
	d.1					

Lp.	Nr spec. techn.	Podstawa	Opis i wyliczenia	j.m.	Poszcz	Razem
			41.0*2.0	m <sup>2</sup>	82.00	
					<b>RAZEM</b>	<b>82.00</b>
17	B.04.01.00	KNR 4-01 0211-01	Skucie nierówności betonu przy głębokości skucia do 1 cm w korycie 41.0*2.0	m <sup>2</sup>		
d.1				m <sup>2</sup>	82.00	
					<b>RAZEM</b>	<b>82.00</b>
18	B.04.01.00	NNRNKB 202 1134- 01	(z. VII) Gruntowanie podłoża preparatami UNI GRUNT - powierzchnie poziome 41.0*2.0	m <sup>2</sup>		
d.1				m <sup>2</sup>	82.00	
					<b>RAZEM</b>	<b>82.00</b>
19	B.04.01.00	KNR 2-02 1102-01	Warstwy wyrównawcze pod posadzki z zaprawy cementowej grubości 20 mm zatarte na ostro 41.0*2.0	m <sup>2</sup>		
d.1				m <sup>2</sup>	82.00	
					<b>RAZEM</b>	<b>82.00</b>
20	B.04.01.00	KNR 2-02 1106-07	Dopłata za zbrojenie siatką /analogia/ 41.0*2.0	m <sup>2</sup>		
d.1				m <sup>2</sup>	82.00	
					<b>RAZEM</b>	<b>82.00</b>
21	B.01.02.00	KNR 4-02 0201-04	Wymiana odcinka rury żeliwnej deszczowej kielichowej o śr. 150 mm /analogia/ 3	msc.		
d.1				msc.	3.00	
					<b>RAZEM</b>	<b>3.00</b>
22	B.10.01.00	KNNR 7 0507-04	Montaż listwy osłaniającej aluminiowej przy wywinięciach na kominach /analogia/ 137.30	m		
d.1				m	137.30	
					<b>RAZEM</b>	<b>137.30</b>
23	B.10.04.00	KNR 4-02 0204-04	Wymiana podejścia odpływowego z rur żeliwnych deszczowych śr. 150 mm uszczelnionych zaprawa cementowa 6	szt.		
d.1				szt.	6.00	
					<b>RAZEM</b>	<b>6.00</b>
24	B.10.03.00	KNR 2-15 0212-03	Montaż wpustów dachowych z PCV z kołnierzem o śr. 150 mm /analogia/ 5	szt.		
d.1				szt.	5.00	
					<b>RAZEM</b>	<b>5.00</b>
25	B.04.05.00	KNR 4-01 0402-04	Demontaż i ponowny montaż osłon kanałów na rury deszczowe Krotność = 0.5 3.20 *1.0 *5	m <sup>2</sup>		
d.1				m <sup>2</sup>	16.00	
					<b>RAZEM</b>	<b>16.00</b>
26	B.04.05.00	KNR 4-01 0208-04	Przebicie otworów o powierzchni do 0.05 m <sup>2</sup> w elementach z betonu żwirowego o grubości do 40 cm 5*2	szt.		
d.1				szt.	10.00	
					<b>RAZEM</b>	<b>10.00</b>
27	B.04.05.00	KNR 4-01 0206-02	Zabetonowanie otworów w stropach i ścianach o powierzchni do 0.1 m <sup>2</sup> przy głębokości ponad 10 cm 5*2	szt.		
d.1				szt.	10.00	
					<b>RAZEM</b>	<b>10.00</b>
28	B.04.02.00	KNNR 3 0605-05	Dwukrotne malowanie tynków wewnętrznych ścian i sufitów farbą emulsyjną z przetarciem tynków 30.0	m <sup>2</sup>		
d.1				m <sup>2</sup>	30.00	
					<b>RAZEM</b>	<b>30.00</b>
29	B.04.06.00	KNR 4-01 1206-04	Dwukrotne malowanie farbami olejnymi starych tynków wewnętrznych ścian z jednokrotnym szpachlowaniem 20.0	m <sup>2</sup>		
d.1				m <sup>2</sup>	20.00	
					<b>RAZEM</b>	<b>20.00</b>
30	B.04.04.00	KNR 4-01 0308-01	Naprawienie uszkodzonych w murze cegieł w ilości do 1 szt. 19	szt.		
d.1				szt.	19.00	
					<b>RAZEM</b>	<b>19.00</b>
31	B.04.04.00	KNR 4-01 0203-13	Uzupełnienie zbrojonych czapek kominowych z betonu monolitycznego Krotność = 0.4 47.12	m <sup>2</sup>		
d.1				m <sup>2</sup>	47.12	
					<b>RAZEM</b>	<b>47.12</b>
32	B.04.07.00	KNR 4-01 1204-03	Dwukrotne malowanie farbami emulsyjnymi elewacji i kominów - tynki gładkie 173.30*0.80	m <sup>2</sup>		
d.1				m <sup>2</sup>	138.64	
					<b>RAZEM</b>	<b>138.64</b>

Lp.	Nr spec. techn.	Podstawa	Opis i wyczerpanie	j.m.	Poszcz	Razem
33	B.10.02.00	KNR 4-01 0415-03	Uzupełnienie konstrukcji komina wentylacyjnego na szczycie budynku /analogia/ 1	szt. szt.	 1.00	 1.00
					RAZEM	1.00
34	B.10.02.00	KNR 4-01 0532-06	Uzupełnienie pokryć lub obróbek blacharskich - komina j.w. z pokryciem z blachy ocynkowanej /analogia/ 1	szt. szt.	 1.00	 1.00
					RAZEM	1.00
35	B.01.03.00	KNR 4-01 0354-13	Wykucie z muru kratak wentylacyjnych. 26.0	szt. szt.	 26.00	 26.00
					RAZEM	26.00
36	B.04.07.00	KNR 4-01 0310-06	Odgruzowanie przewodów wentylacyjnych 30	m m	 30.00	 30.00
					RAZEM	30.00
37	B.04.07.00	KNR 4-01 0322-02	Obsadzenie ramek stalowych z siatek o pow. do 0,5 m2 na kanałach wentylacyjnych kominów /analogia/ 56	szt. szt.	 56.00	 56.00
					RAZEM	56.00
38	B.04.07.00	KNR 4-01 0310-05	Sprawdzenie przewodów i dostarczenie opinii kominarskiej /analogia/ 760	m m	 760.00	 760.00
					RAZEM	760.00
39	B.10.06.00	KNR 2-02 0617-12	Izolacje szczelin dylatacyjnych konstrukcyjnych pionowych kitem trwaleplastycznym /analogia/ 10.50*2+12.60	m m	 33.60	 33.60
					RAZEM	33.60
40	B.04.02.00	KNNR 3 0604-02	Uzupełnienie tynków zewnętrznych zwykłych kat. III z zapr.cementowej o pow.do 5 m2 10.50*2*2*1.0	m <sup>2</sup> m <sup>2</sup>	 42.00	 42.00
					RAZEM	42.00
41	B.04.06.00	KNNR 3 0607-04	Dwukrotne malowanie tynków zewnętrznych farbą emulsyjną bez przetarcia tynku z przygotowaniem powierzchni 50	m <sup>2</sup> m <sup>2</sup>	 50.00	 50.00
					RAZEM	50.00
42	B.01.04.00	KNR 4-01 0108-11	Wywiezienie gruzu i papy samochodami samowyladowczymi na odl.do 1 km / z utylizacją papy/ 635.5*0.03+265.25*0.01+3*2*0.15*0.15+5*0.25	m <sup>3</sup> m <sup>3</sup>	 23.10	 23.10
					RAZEM	23.10
43	B.01.04.00	KNR 4-01 0108-12	Wywiezienie gruzu spryzmowanego samochodami samowyladowczymi - za każdy nast. 1 km x 29 km Krotność = 29 23.10	m <sup>3</sup> m <sup>3</sup>	 23.10	 23.10
					RAZEM	23.10
2			<b>Remont daszków wejściowych</b>			
44	B.01.01.00	KNR 4-01 0519-04	Rozbiórka pokrycia z papy na dachach drewnianych - pierwsza warstwa 3.45*3.20*2+9.20*3.60	m <sup>2</sup> m <sup>2</sup>	 55.20	 55.20
					RAZEM	55.20
45	B.01.01.00	KNR 4-01 0519-05	Rozbiórka pokrycia z papy na dachach drewnianych - następna warstwa Krotność = 2 55.20	m <sup>2</sup> m <sup>2</sup>	 55.20	 55.20
					RAZEM	55.20
46	B.01.02.00	KNR 4-01 0535-08	Rozebranie obróbek blacharskich daszków z blachy nie nadającej się do użytku ((3.45+3.20)*2*2+(9.20+3.60)*2)*(0.25+1.0)	m <sup>2</sup> m <sup>2</sup>	 65.25	 65.25
					RAZEM	65.25
47	B.01.01.00	KNR 4-01 0429-06	Rozebranie podsufitek z płyt metalowych /analogia/ 55.40	m <sup>2</sup> m <sup>2</sup>	 55.40	 55.40
					RAZEM	55.40
48	B.01.01.00	KNR 4-01 0430-02	Rozebranie deskowania daszków z desek na styk 55.20	m <sup>2</sup> m <sup>2</sup>	 55.20	 55.20
					RAZEM	55.20
49	B.10.02.00	KNNR 2 0504-01	Obróbki blacharskie z blachy stalowej powlekanej przy szerokości w rozwinięciu do 25 cm daszki /analogia/ 4.03	m <sup>2</sup> m <sup>2</sup>	 4.03	 4.03

Lp.	Nr spec. techn.	Podstawa	Opis i wyliczenia	j.m.	Poszcz	Razem
					<b>RAZEM</b>	<b>4.03</b>
50	B.04.06.00	KNR 7-12 0103-03	Czyszczenie przez szrotkowanie mechaniczne do drugiego stopnia czystości konstrukcji szkieletowych (stan wyjściowy powierzchni B) 0.40*(3.45*4*2+3.20*4*2+9.20*4+3.60*6+3.50*12)	m <sup>2</sup>		
				m <sup>2</sup>	61.44	
					<b>RAZEM</b>	<b>61.44</b>
51	B.04.06.00	KNR 7-12 0201-02	Malowanie pędzlem farbami do gruntowania miniowymi konstrukcji kratowych	m <sup>2</sup>		
			61.44	m <sup>2</sup>	61.44	
					<b>RAZEM</b>	<b>61.44</b>
52	B.04.06.00	KNR 7-12 0213-03	Malowanie pędzlem emaliami chlorokauczukowymi konstrukcji szkieletowych	m <sup>2</sup>		
			61.44	m <sup>2</sup>	61.44	
					<b>RAZEM</b>	<b>61.44</b>
53	B.10.05.00	kalk. własna	Dostawa i montaż daszka łukowego nad wejściami bocznymi z poliwęglanu grub. 16 mm dwukomorowego w profilach aluminiowych typu ESKADE SYSTEM z dwustronnym oprynnowaniem /wg. rys.2/ 3.45*3.20*2	m <sup>2</sup>		
				m <sup>2</sup>	22.08	
					<b>RAZEM</b>	<b>22.08</b>
54	B.10.05.00	kalk. własna	Dostawa i montaż daszka j.w. nad wejściem głównym jednospadowego parabolicznego ze ściankami bocznymi i rynną na dłuższym boku typu ESKADE SYSTEM /wg.rys. 3/ 9.20* 3.60	m		
				m	33.12	
					<b>RAZEM</b>	<b>33.12</b>
55	B.10.05.00	kalk. własna	Demontaż i montaż opraw oświetleniowych daszków z kosztem opraw	kpl.		
			3	kpl.	3.00	
					<b>RAZEM</b>	<b>3.00</b>
56	B.01.04.00	KNR 4-01 0108-17	Wywiezienie samochodami samowyladowczymi gruzu z rozbieranych konstrukcji na odległość do 1 km 55.40*0.05+65.25*0.01	m <sup>3</sup>		
				m <sup>3</sup>	3.42	
					<b>RAZEM</b>	<b>3.42</b>
57	B.01.04.00	KNR 4-01 0108-20	Wywiezienie samochodami samowyladowczymi gruzu z rozbieranych konstrukcji - za każdy następny 1 km Krotność = 29 3.42	m <sup>3</sup>		
				m <sup>3</sup>	3.42	
					<b>RAZEM</b>	<b>3.42</b>

## PRZEDMIAR ROBÓT

NAZWA INWESTYCJI : WYMIANA INSTALACJI ODGROMOWEJ  
ADRES INWESTYCJI : Szkoła Podstawowa nr 185 przy ul. Bora-Komorowskiego 31  
INWESTOR : URZĘDU m. st. WARSZAWY DZIELNICY PRAGA POŁUDNIE  
ADRES INWESTORA : WARSZAWA UL. GROCHOWSKA 274  
BRANŻA : INSTALACJA ODGROMOWA Kod CPV 45312310 - 3  
DATA OPRACOWANIA : 25 06 2007

Ogółem wartość kosztorysowa robót : 0.00 zł

Słownie: zero i 00/100 zł

WYKONAWCA :

INWESTOR :

Data opracowania  
25 06 2007

Data zatwierdzenia

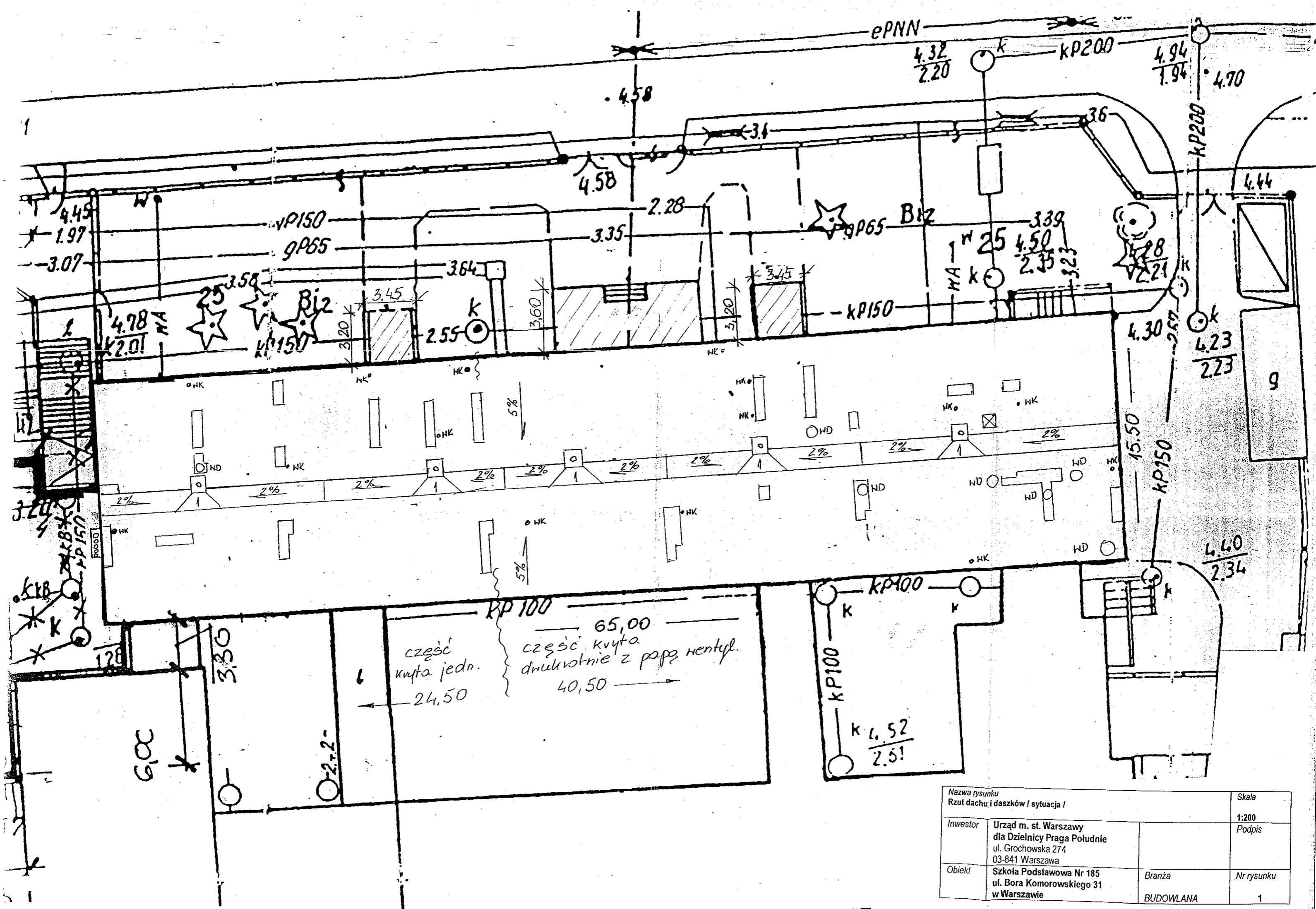
INSPEKTOR

*Zbigniew Janocha*  
1603 -

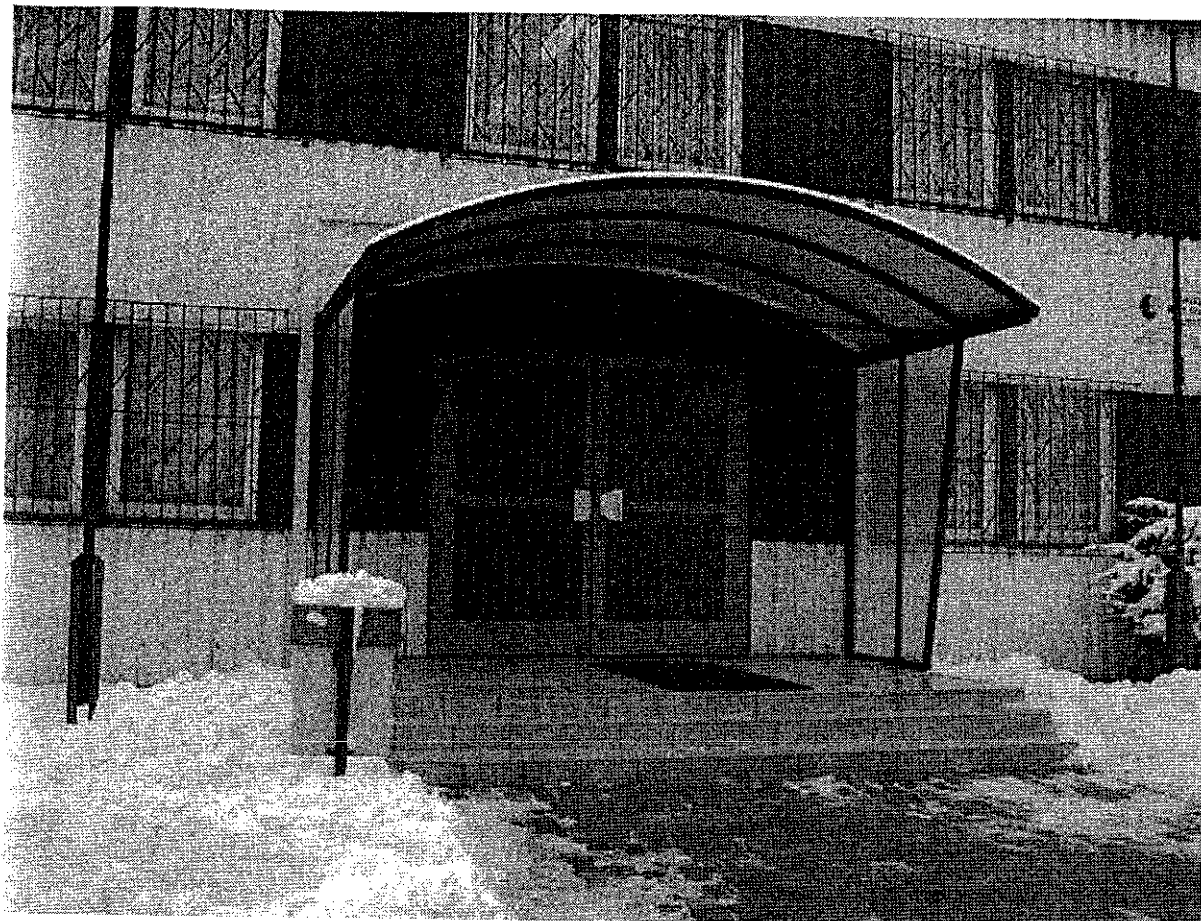
Lp.	Nr spec. techn.	Podstawa	Opis i wyliczenia	j.m.	Poszcz	Razem
<b>INSTALACJA ODGROMOWA Kod CPV 45312310-3</b>						
1	B.20.00.00	KNNR 9 0601-07	Demontaż zwodów poziomych naprężanych instalacji odgromowej	m		
d.1			320	m	320.00	
					<b>RAZEM</b>	<b>320.00</b>
2	B.20.00.00	KNNR 9 0601-05	Demontaż zwodów poziomych nienaprężanych instalacji odgromowej .	m		
d.1			120	m	120.00	
					<b>RAZEM</b>	<b>120.00</b>
3	B.20.00.00	KNNR-W 0-09 0604-0400	Demontaż złącz kontrolnych	m		
d.1			13	m	13.00	
					<b>RAZEM</b>	<b>13.00</b>
4	B.20.00.00	KNNR 5 0601-05	Montaż zwodów naprężanych z pręta DFeZn śr. 8 mm instalacji odgromowej.	m		
d.1			415	m	415.00	
					<b>RAZEM</b>	<b>415.00</b>
5	B.20.00.00	KNNR 5 0601-01	Montaż zwodów nienaprężanych z pręta DFeZn śr. 8 mm mocowanych na wspornikach obsadzanych nb. / kominy, wywietrzaki /	m		
d.1			190	m	190.00	
					<b>RAZEM</b>	<b>190.00</b>
6	B.20.00.00	KNR 5-08 0618-01	Łączenie pręta o śr.do 10mm na dachu za pomocą złączy skręcanych uniwersalnych krzyżowych	szt.		
d.1			70	szt.	70.00	
					<b>RAZEM</b>	<b>70.00</b>
7	B.20.00.00	KNR 5-08 0618-01	Łączenie istniejących przewodów odprowadzających ze zwodami na dachu za pomocą złączy skręcanych uniwersalnych krzyżowych	szt.		
d.1			19	szt.	19.00	
					<b>RAZEM</b>	<b>19.00</b>
8	B.20.00.00	KNNR 5 0612-01	Złącza do rynny okapowej K-314 w instalacji odgromowej montowane na dachu	szt.		
d.1			14	szt.	14.00	
					<b>RAZEM</b>	<b>14.00</b>
9	B.20.00.00	KNNR 5 0612-02	Złącza do rynny spadowej K-313c w instalacji odgromowej montowane na ścianie	szt.		
d.1			10	szt.	10.00	
					<b>RAZEM</b>	<b>10.00</b>
10	B.20.00.00	KNNR 5 0612-06	Złącza kontrolne w instalacji odgromowej - połączenie pręt-płaskownik	szt.		
d.1			13	szt.	13.00	
					<b>RAZEM</b>	<b>13.00</b>
11	B.20.00.00	KNNR 9 0703-01	Zabezpieczenie anteny TV podczas wymiany pokrycia dachu	kpl.		
d.1			ANALOGIA	kpl.	1.00	
					<b>RAZEM</b>	<b>1.00</b>
12	B.20.00.00	KNNR 9 0302-01	Zabezpieczenie przewodów kabelkowych instalacji TV podczas wymiany pokrycia dachu.	m		
d.1			ANALOGIA	m	60.00	
					<b>RAZEM</b>	<b>60.00</b>
13	B.20.00.00	KNNR 5 0114-03	Przepusty rurowe hermetyczne w stropie z rur o śr.do 29 mm	szt.		
d.1			6	szt.	6.00	
					<b>RAZEM</b>	<b>6.00</b>
14	B.20.00.00	KNNR 5 0113-01	Rury ochronne z RVS 28 mm	m		
d.1			18	m	18.00	
					<b>RAZEM</b>	<b>18.00</b>
15	B.20.00.00	KNNR 5 1206-07	Podłączanie silników wentylatorów dachowych obudowie specjalnej - przewód lub kabel 5-żyłowy Cu o przekroju żyły do 6 mm <sup>2</sup>	szt.		
d.1			6	szt.	6.00	
					<b>RAZEM</b>	<b>6.00</b>
<b>2 POMIARY - Kod CPV 45310000 - 0</b>						
16	B.20.00.00	KNNR 5 1304-03	Badania i pomiary instalacji piorunochronnej (pierwszy pomiar)	szt.		
d.2			1	szt.	1.00	



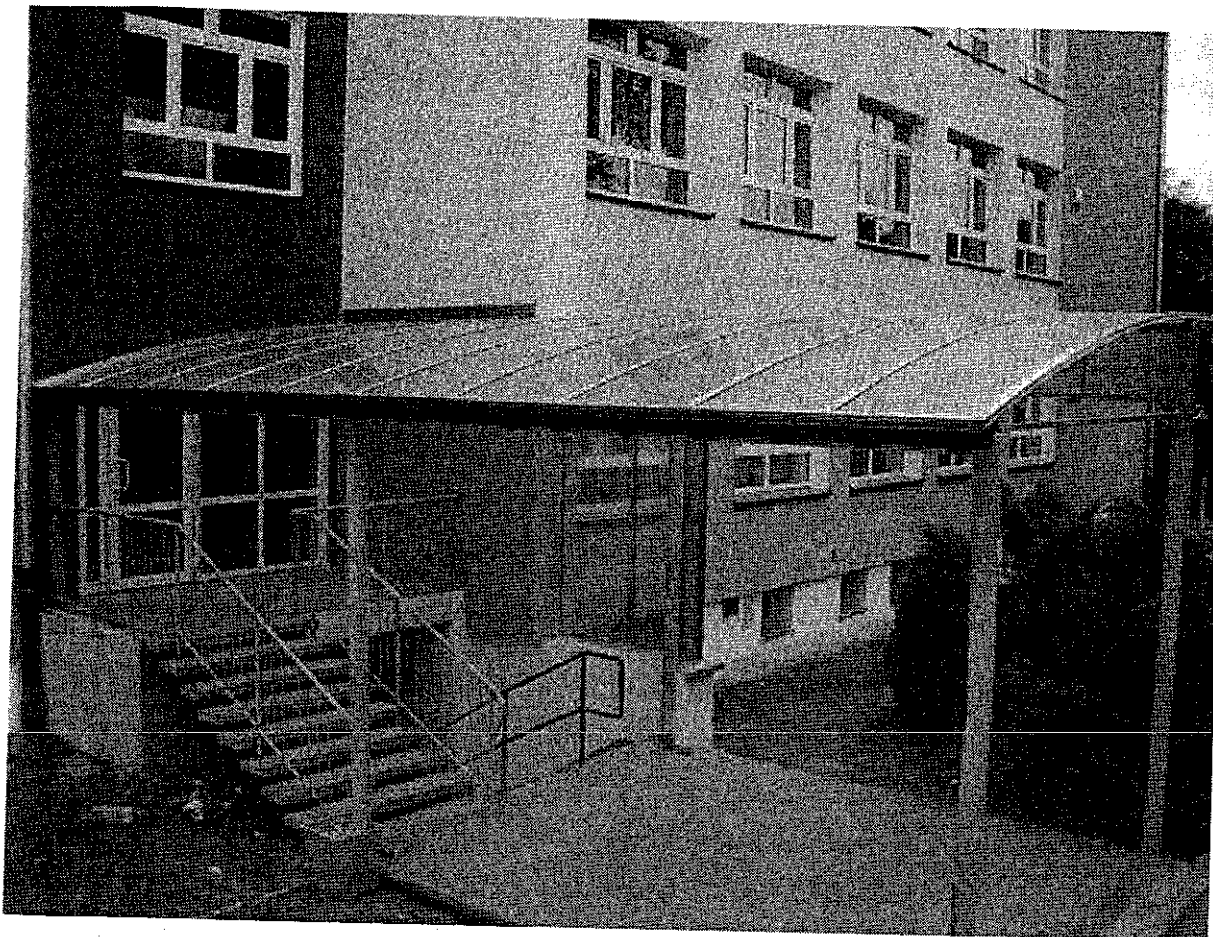
Lp.	Nr spec. techn.	Podstawa	Opis i wyliczenia	j.m.	Poszcz	Razem
17 d.2	B.20.00.00	KNNR 5 1304-04	Badania i pomiary instalacji piorunochronnej (każdy następny pomiar) 12	szt. szt.	RAZEM 12.00	1.00
18 d.2	B.20.00.00	KNR-W 5- 08 0902- 0100	Sprawdzenie samoczynnego wyłączenia zasilania - pomiar impedancji pętli zwarciowej - pierwszy / wentylator dachowy / 1	pomiar pomiar	RAZEM 1.00	12.00
19 d.2	B.20.00.00	KNR-W 5- 08 0902- 0200	Sprawdzenie samoczynnego wyłączenia zasilania - pomiar impedancji pętli zwarciowej - każdy następny 5	pomiar pomiar	RAZEM 5.00	1.00
					RAZEM	5.00



Nazwa rysunku Rzut dachu i daszków / sytuacja /		Skala 1:200	
Investor	Urząd m. st. Warszawy dla Dzielnicy Praga Południe ul. Grochowska 274 03-841 Warszawa	Podpis	
Obiekt	Szkoła Podstawowa Nr 185 ul. Bora Komorowskiego 31 w Warszawie	Branża BUDOWLANA	Nr rysunku 1



<i>Nazwa rysunku</i> Daszek nad wejściami bocznymi /foto. analogia/		<i>Skala</i>	
<i>Inwestor</i>	Urząd m. st. Warszawy dla Dzielnicy Praga Południe ul. Grochowska 274 03-841 Warszawa		<i>Podpis</i>
<i>Obiekt</i>	Szkoła Podstawowa Nr 185 ul. Bora Komorowskiego 31 w Warszawie	<i>Branża</i> BUDOWLANA	<i>Nr rysunku</i> 2



<i>Nazwa rysunku</i> <b>Daszek nad wejściem głównym /foto. analogia/</b>			<i>Skala</i>
<i>Inwestor</i>	<b>Urząd m. st. Warszawy Dla Dzielnic Praga Południe ul. Grochowska 274 03-841 Warszawa</b>		<i>Podpis</i>
<i>Obiekt</i>	<b>Szkoła Podstawowa Nr 185 ul. Bora Komorowskiego 31 w Warszawie</b>	<i>Branża</i> <b>BUDOWLANA</b>	<i>Nr rysunku</i> <b>3</b>