

Załącznik Nr 6 SIWZ
dotyczy sprawy Nr UD-VI-ZP/71/07

DOKUMENTACJA PROJEKTOWA

PRZEDMIAR ROBÓT

Klasyfikacja robót wg. Wspólnego Słownika Zamówień

45421000-4 Roboty w zakresie stolarki budowlanej
45453100-8 Roboty renowacyjne

NAZWA INWESTYCJI : Remont szatni
ADRES INWESTYCJI : Liceum Ogólnokształcące Nr XLVII ul. Międzyborska 64/70 Warszawa
INWESTOR : Urząd m. st. Warszawy dla Dzielnicy Praga Południe
ADRES INWESTORA : Warszawa ul. Grochowska 274

SPORZĄDZIŁ KALKULACJE : Władysław Jarmontowicz
DATA OPRACOWANIA : 02.06.2007

Ogółem wartość kosztorysowa robót : 0.00 zł

Słownie: zero i 00/100 zł

WYKONAWCA :

INWESTOR :

Data opracowania
02.06.2007

Data zatwierdzenia

INSPEKTOR
Władysław Jarmontowicz
- 604 -

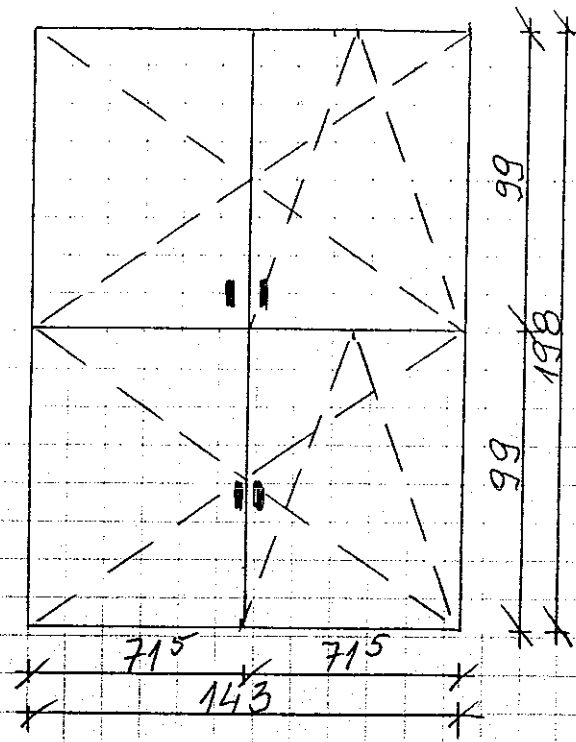
Lp.	Nr spec. techn.	Podstawa	Opis i wyliczenia	j.m.	Poszcz	Razem
1		Wymiana okien				
1	B.01.01.00	KNR 4-01 0354-05	Wykucie z muru ościeżnic drewnianych okiennych o powierzchni ponad 2 m2 36.80	m ² m ²	 36.80	
					RAZEM	36.80
2	B.01.01.00	KNNR 3 0702-04	Wykucie z muru i wstawienie nowych drzwi płycinowych z rozkuciem otworo drzwiowego /analogia/ 1.6*3	m ² m ²	 4.80	
					RAZEM	4.80
3	B.02.02.00	KNR 2-02 1017-01	Skrzydła drzwiowe płytowe wewnętrzne jednodzielnne pełne o powierzchni do 1.6 m2 fabrycznie wykończone z фуртyną metalową i zamkiem /analogia/ 1.6*3	m ² m ²	 4.80	
					RAZEM	4.80
4	B.02.01.00	KNNR 7 0701-05	Okna z min. trzykomorowych profili z wysokoudarowego PCW, szkło typu termofloat o pow. powyżej 2,0 m2 z mikrowentylacją i montażem katownika przy parapecie wewn.oraz opisami przy rys.1 36.80	m ² m ²	 36.80	
					RAZEM	36.80
5	B.01.02.00	KNR 4-01 0535-08	Rozebranie obróbek blacharskich z blachy nie nadającej się do użytku /parapety zewnętrzne/ (1.45*8+1.80*4)*0.50+10*0.25	m ² m ²	 11.90	
					RAZEM	11.90
6	B.04.02.00	KNR 2-02 0923-04	Spadki pod obróbki blacharskie z zaprawy 11.90	m ² m ²	 11.90	
					RAZEM	11.90
7	B.03.01.00	KNNR 2 0504-02	Obróbki blacharskie z blachy stalowej ocynkowanej powlekaniej przy szerokości w rozwinięciu ponad 25 cm parapety zewnętrzne/analogia 11.90	m ² m ²	 11.90	
					RAZEM	11.90
8	B.04.03.01	KNR 4-01 0708-02	Wykonanie tynków zwykłych wewnętrznych kat. III z zaprawy cementowo-wapiennej na ościeżach szerokości do 25 cm ((1.43+1.98*2)*8+(1.80+1.98*2)*4)*2	m m	 132.32	
					RAZEM	132.32
9	B.05.01.00	KNNR 3 0605-04	Dwukrotne malowanie tynków wewn.i zewn. ścian i sufitów farbą emulsyjną z przygotowaniem powierzchni /analogia/ 132.32*0.40	m ² m ²	 52.93	
					RAZEM	52.93
10	B.05.03.00	KNR 4-01 1215-05	Mycie okien po robotach malarskich 36.80	m ² m ²	 36.80	
					RAZEM	36.80
11	B.05.03.00	KNR-W 4-01 1216-01	Zabezpieczenie podłóg folią /analiza/ (1.50*8+1.90*4)*2.0	m ² m ²	 39.20	
					RAZEM	39.20
12	B.01.04.00	KNR 4-01 0108-11	Wywiezienie gruzu spryzmowanego samochodami samowyladowczymi na odległość do 1 km 36.80*0.08+11.90*0.006	m ³ m ³	 3.02	
					RAZEM	3.02
13	B.01.04.00	KNR 4-01 0108-12	Wywiezienie gruzu spryzmowanego samochodami samowyladowczymi - za każdy następny 1 km x 24 km Krotność = 24 3.015	m ³ m ³	 3.02	
					RAZEM	3.02
2		Tynki renowacyjne				
14	B.01.03.00	KNNR-W 3 1403-01	Usunięcie tynku wewnętrznego ze ścian - do gołej cegły (8.50+17.0+8.50+40.0+3.65*8)*2.20	m ² m ²	 227.04	
					RAZEM	227.04
15	B.01.03.00	KNR 4-01 0347-09	Skucie nierówności 4 cm na ścianach z cegieł 20.00	m ² m ²	 20.00	
					RAZEM	20.00
16	B.04.04.00	KNR 4-01 0354-13	Wykucie z muru kratki wentylacyjnych. 14.00	szt. szt.	 14.00	

Lp.	Nr spec. techn.	Podstawa	Opis i wyliczenia	j.m.	Poszcz	Razem
					RAZEM	14.00
17	B.04.01.00	KNR 4-01 0619-06	Odgrzybianie powierzchni ścian przy użyciu szczotek stalowych 227.04	m ²		
d.2				m ²	227.04	
					RAZEM	227.04
18	B.04.01.00	KNR 4-01 0619-09	Odgrzybianie stropów cegły przy użyciu szczotek stalowych 17.00*8.50+16.60*2.60+40.0*5.40	m ²		
d.2				m ²	403.66	
					RAZEM	403.66
19	B.04.01.00	KNNR-W 3 1201-04	Wykucie spoin w murach gładkich z cegły ceramicznej 227.04	m ²		
d.2				m ²	227.04	
					RAZEM	227.04
20	B.04.05.00	KNNR-W 3 1403-02	Przemalowanie jednokrotnie ścian preparatem typu Isolit grzybobójczym 227.04	m ²		
d.2				m ²	227.04	
					RAZEM	227.04
21	B.04.03.02	KNR 0-39 0111-03	Tynki renowacyjne dwuwarstwowe gr. 2 cm wykonane ręcznie-pierwsza warstwa z tynku podkładowego a następną z suchej mieszanki tynkarskiej białej 227.04	m ²		
d.2				m ²	227.04	
					RAZEM	227.04
22	B.04.01.00	KNR 4-01 0713-02	Przecieranie istniejących tynków wewnętrznych z zeszkrobaniem farby na stropach 403.66	m ²		
d.2				m ²	403.66	
					RAZEM	403.66
23	B.04.01.00	KNR 4-01 0713-01	Przecieranie istniejących tynków wewnętrznych z zeszkrobaniem farby lub zdzieraniem tapet na ścianach (8.50*6+17.00*2+12.0+40.00+16.60)*2.18	m ²		
d.2				m ²	334.85	
					RAZEM	334.85
24	B.04.03.02	KNR 0-39 0111-01	Tynki renowacyjny jednowarstwowe gr. 1 cm wykonane ręcznie z suchej mieszanki tynkarskiej białej na stropie 403.66	m ²		
d.2				m ²	403.66	
					RAZEM	403.66
25	B.04.03.02	KNR 0-39 0113-01	Paroprzepuszczalny tynk cienkowarstwowy o grub. 3mm nakładany ręcznie na tynk renowacyjny 227.04+403.66+334.848	m ²		
d.2				m ²	965.55	
					RAZEM	965.55
26	B.04.03.02	KNR 0-39 0113-02	Paroprzepuszczalna powłoka malarska z farby krzemianowej nakładana ręcznie na tynk renowacyjny x 2 /dwie warstwy/ 965.55	m ²		
d.2				m ²	965.55	
					RAZEM	965.55
27	B.05.01.01	KNR 4-01 1206-01	Jednokrotne malowanie farbami olejnymi paroprzepuszczalnymi tynków wewnętrznych ścian bez szpachlowania/analogia/ 184.00*1.60	m ²		
d.2				m ²	294.40	
					RAZEM	294.40
28	B.05.02.00	KNR 4-01 1212-19	Dwukrotne malowanie farbą olejną grzejników radiatorowych 6*0.24*7	m ²		
d.2				m ²	10.08	
					RAZEM	10.08
29	B.05.02.00	KNR 4-01 1212-28	Dwukrotne malowanie farbą olejną rur wodociagowych i gazowych o średnicy do 50 mm 26.0	m		
d.2				m	26.00	
					RAZEM	26.00
30	B.05.02.00	KNR 4-01 1212-05	Dwukrotne malowanie farbą olejną krat i balustrad z prętów prostych 2.10	m ²		
d.2				m ²	2.10	
					RAZEM	2.10
31	B.05.02.00	KNR 4-01 1212-08	Dwukrotne malowanie farbą olejną ścianek boksów szatniowych (3.65*12+40)*2.20	m ²		
d.2				m ²	184.36	
					RAZEM	184.36
32	B.03.02.00	KNR 4-01 0322-02	Obsadzenie krętek wentylacyjnych w ścianach z cegieł 14.00+2.0	szt.		
d.2				szt.	16.00	
					RAZEM	16.00
33	B.05.02.01	KNR 4-01 1209-16	Jednokrotne malowanie farbą olejną cokołów - pasy o szerokości do 20 cm /analogia/	m		
d.2						

Lp.	Nr spec. techn.	Podstawa	Opis i wyczenia	j.m.	Poszcz	Razem
			184.00	m	184.00	
					RAZEM	184.00
34 d.2	B.03.02.00	KNR 2-17 0107-02	Przewody wentylacyjne z blachy powlekanej, prostokątne, typ A/I o obwodzie do 600 mm - udział kształtek do 35 % / analogia/ 5.5*0.14*4	m ² m ²	3.08	
					RAZEM	3.08
35 d.2	B.05.03.00	KNR 2-02 0925-01	Zabezpieczenie okien, rur c.o. pomieszczeń i podłóg folia polietylenową /analogia/ 80*1.0+405+83.8*1.5	m ² m ²	610.70	
					RAZEM	610.70
36 d.2	B.01.04.00	KNR 4-01 0106-05	Usunięcie z piwnic budynku gruzu 227.0*0.03	m ³ m ³	6.81	
					RAZEM	6.81
37 d.2	B.01.04.00	KNR 4-01 0108-17	Wywiezienie samochodami samowyladowczymi gruzu z rozbiernych konstrukcji ceglanych na odległość do 1 km 6.81	m ³ m ³	6.81	
					RAZEM	6.81
38 d.2	B.01.04.00	KNR 4-01 0108-20	Wywiezienie samochodami samowyladowczymi gruzu z rozbiernych konstrukcji - za każdy następny 1 km x 24 km Krotność = 24 6.81	m ³ m ³	6.81	
					RAZEM	6.81

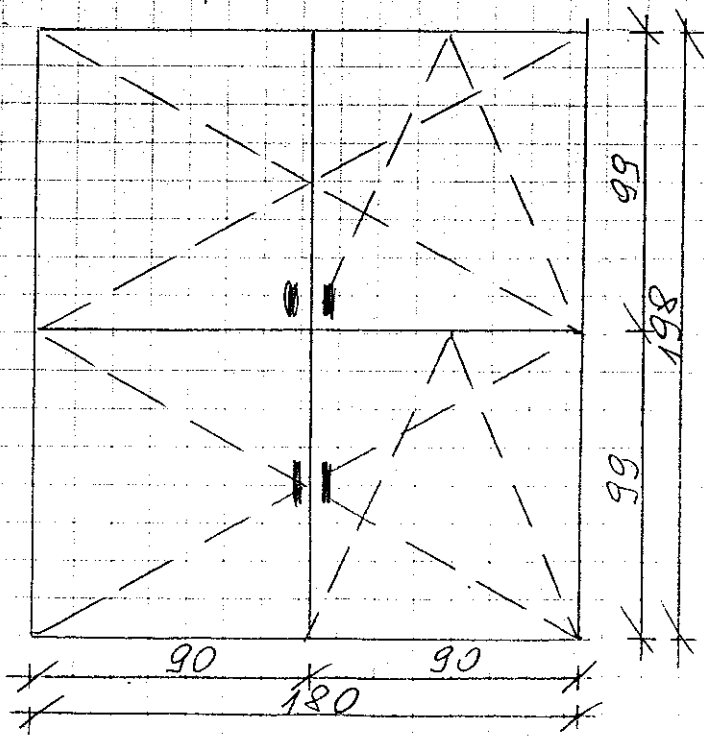
Zestawienie okien LO XLVII ul. Międzyborska 64/70
 (wymiarowy sprawdzic w naturze) 1:25

1. 2,83 m²



8 szt × 2,83 m² = 22,64 m²

2. 3,54 m²

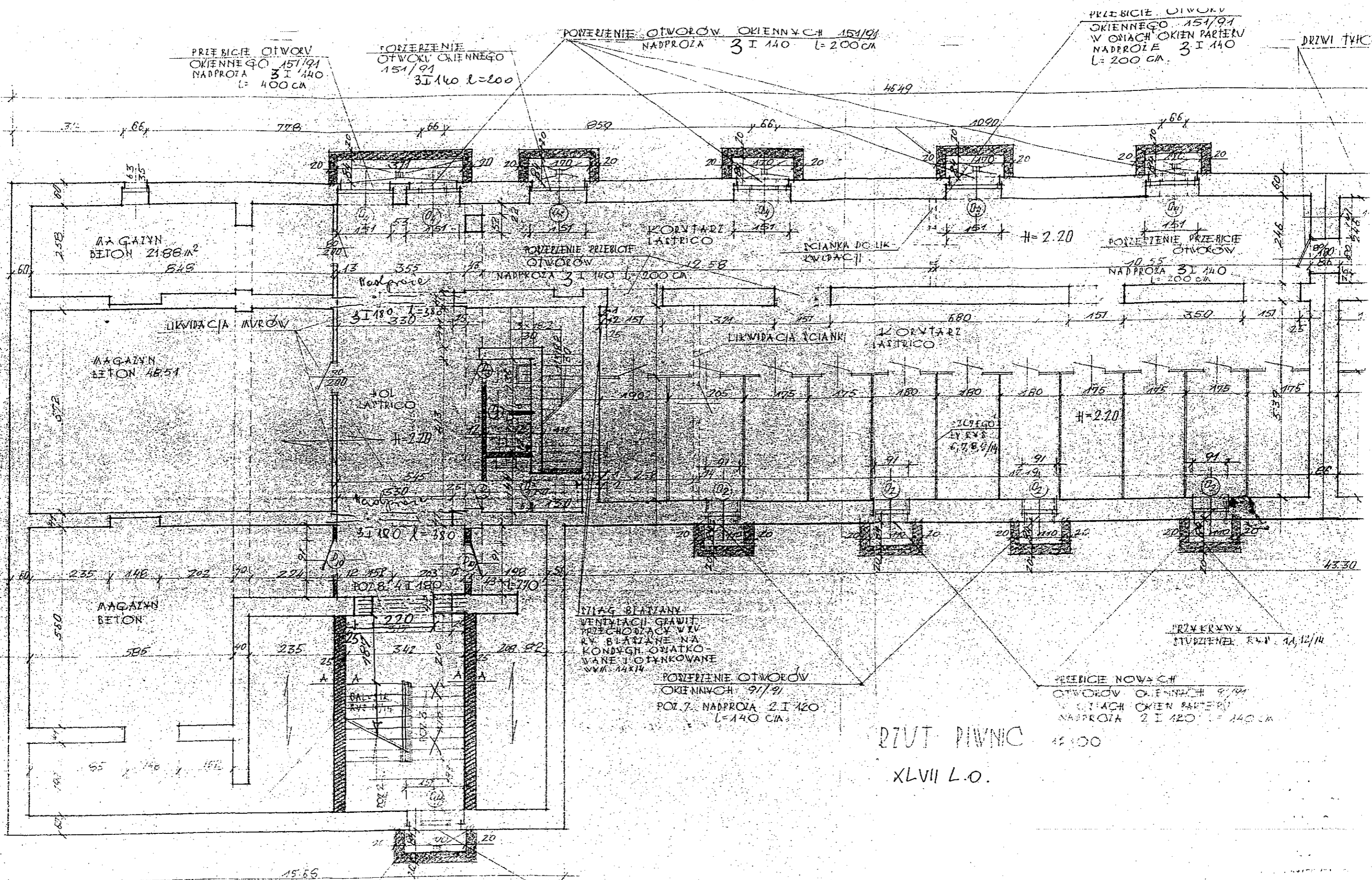


4 szt × 3,54 m² = 14,16 m²

Razem 36,80 m²

obrobki blacharskie z blachy
 (parapety zewn.)
 powleko nej - białe

Nazwa rysunku Okna		Skala 1:25	
Investor	Urząd Dzielnicy Praga Południe ul. Grochowska 274 03-841 Warszawa	Podpis	
Obiekt	Liceum Ogólnokształcące Nr XLVII ul. Międzyborska 64/70 w Warszawie	Branża BUDOWLANA	Nr rysunku 3



PRZEBIECIE OTWORU OKIENNEGO 151/91 NADPROŻA 3 I 140 L=400 CM

POWIERZENIE OTWORU OKIENNEGO 151/91 3 I 140 l=200

POWIERZENIE OTWORÓW OKIENNYCH 151/91 NADPROŻA 3 I 140 L=200 CM

PRZEBIECIE OTWORU OKIENNEGO 151/91 W OSIACH OKIEN PARTERU NADPROŻE 3 I 140 L=200 CM

DRZWI TYCHO

MAGAZYN BETON 2188 m² 849

MAGAZYN BETON 4851

MAGAZYN BETON

POWIERZENIE PRZEBIECIE OTWORÓW NADPROŻA 3 I 140 L=200 CM

KORYTARZ LASTRICO

ŚCIANKA DO LIKwidacji

POWIERZENIE PRZEBIECIE OTWORÓW NADPROŻA 3 I 140 L=200 CM

LIKwidacja murów

LIKwidacja ścianki

KORYTARZ LASTRICO

SIŁOG BIAŁY WENTYLACJI GRAWIT. PRZECHODZĄCY W WYR. BIAŁYCH NA KONDYGN. OMIATKOWANE I OMIATKOWANE WYM. 14x14

POWIERZENIE OTWORÓW OKIENNYCH 91/91 POZ. 7. NADPROŻA 2 I 120 L=140 CM

PRZEBIECIE NOWYCH OTWORÓW OKIENNYCH 91/91 W OSIACH OKIEN PARTERU NADPROŻA 2 I 120 L=140 CM

RZUT PIWNIC 42100 XLVII L.O.

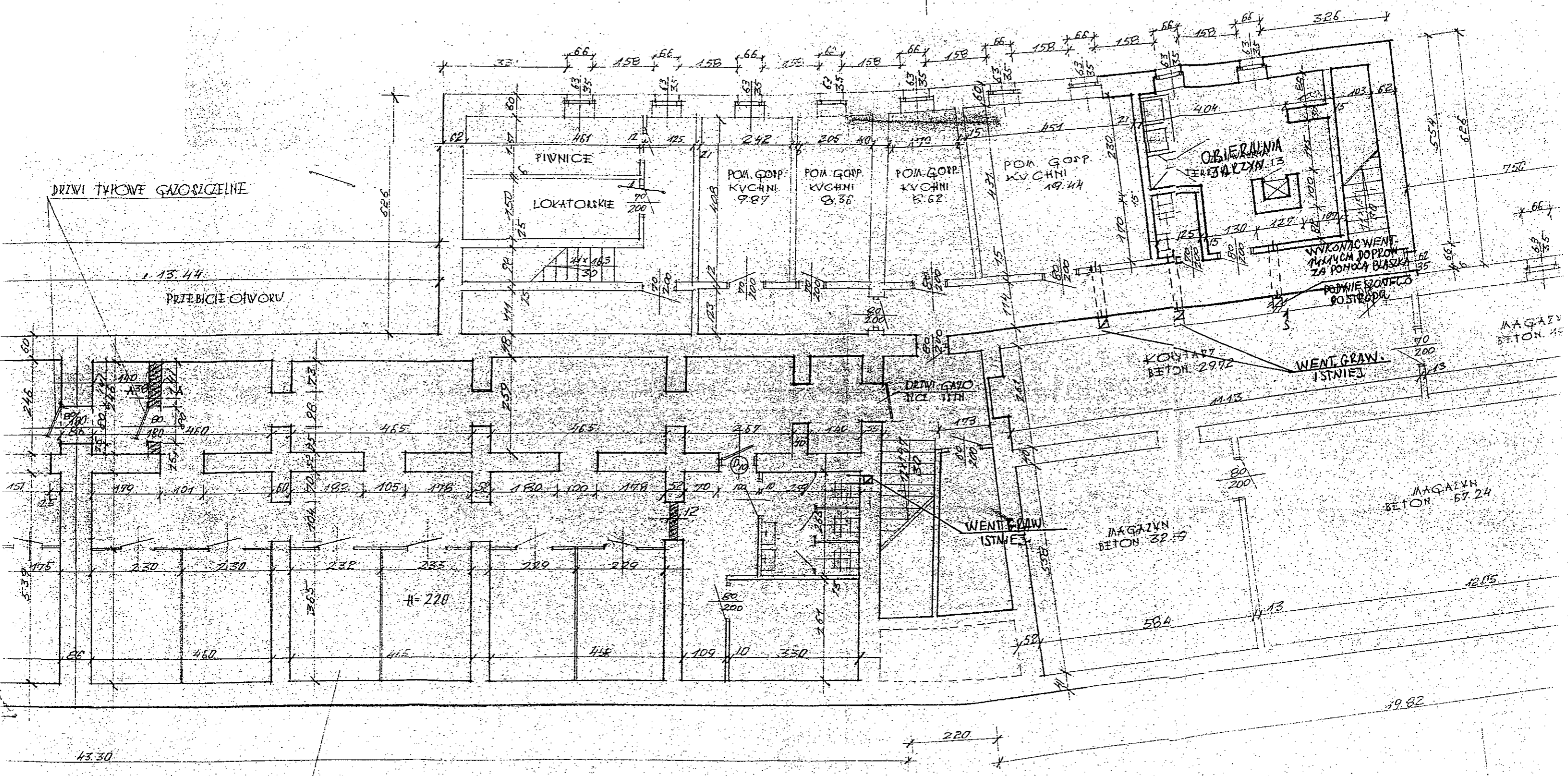
PRZYKREŚLENIE STUDZIENIEM R. 11, 12/14

ŚCIANKA DO LIKwidacji

POWIERZENIE OTWORU OKIENNEGO 151/91 NADPROŻE 3 I 140 L=200 CM

STUDIENIA BETONOWE KW 240 AT

Nazwa rysunku Rzut piwnic - część lewa		Skala 1:100	
Investor	Urząd Dzielnicy Praga Południe ul. Grochowska 274 03-841 Warszawa	Podpis	
Obiekt	Liceum Ogólnokształcące Nr XLVII ul. Międzyborska 64/70 w Warszawie	Branża BUDOWLANA	Nr rysunku 1



DRZWI TYPOWE GAZOSZCZELNE

1. 13.44

PRZEBIEG CIĘWORU

KONTAKT
BETON 2992

WENT. GRAW.
ISTNIEJ

MAGAZYN
BETON 42

DRZWI GAZO
SZCZELNE

WENT. GRAW.
ISTNIEJ

MAGAZYN
BETON 32.19

MAGAZYN
BETON 67.24

WENTYLACJA
W PCA. IZOL. WYKONANE PRZY
JEST MECHANICZNE PRZEZ
WANIE URZĄDZENIA DO PRZETACZANIA
POWIETRZA

1. 14.12/14

Nazwa rysunku Rzut piwnic - część prawa		Skala 1:100	
Investor	Urząd Dzielnicy Praga Południe ul. Grochowska 274 03-841 Warszawa	Podpis	
Obiekt	Liceum Ogólnokształcące Nr XLVII ul. Międzyborska 64/70 w Warszawie	Branża BUDOWLANA	Nr rysunku 2