

PRZEDMIAR ROBÓT BUDOWLANYCH I SANITARNYCH

Klasyfikacja robót wg. Wspólnego Słownika Zamówień

45400000-1 Roboty wykończeniowe w zakresie obiektów budowlanych

45330000-9 Hydraulika i roboty sanitarne

NAZWA INWESTYCJI : Remont sanitariatów
ADRES INWESTYCJI : Przedszkole Nr 384 , Warszawa ul. Meissnera 8b
INWESTOR : Urząd m.st. Warszawy dla Dzielnicy Praga Południe
ADRES INWESTORA : Warszawa, ul. Grochowska 274
BRANŻA : ROBOTY BUDOWLANE , SANITARNE

SPORZĄDZIŁ KALKULACJE : Liliana Pietruszka
DATA OPRACOWANIA : maj 2007

sporządziła :

INSPEKTOR

Liliana Pietruszka
- 1575 -

data opracowania

25.05. 2007

Lp.	Podstawa	Nr spec. techn.	Opis i wyliczenia	j.m.	Poszcz	Razem
1	ROBOTY BUDOWLANE					CPV
	45400000-1					
1	KNR 4-01	S2	Rozebranie ścian z cegieł na zaprawie cementowo-wapiennej	m ³		
d.1	0349-02		0.96	m ³	0.96	
					RAZEM	0.96
2	KNR 4-01	S2	Wykucie z muru ościeżnic stalowych o powierzchni do 2 m2	szt.		
d.1	0354-09		4	szt.	4.00	
					RAZEM	4.00
3	KNR 4-01	S2	Wykucie z muru podokienników betonowych z lastryko	m		
d.1	0354-12		3.96	m	3.96	
					RAZEM	3.96
4	KNR 4-01	S2	Wykucie z muru każdej wmurowanej końcówki mocowania ścianek	szt.		
d.1	0354-15		32	szt.	32.00	
					RAZEM	32.00
5	KNNR 3	S2	Rozebranie posadzki z płytek na zaprawie cementowej	m ²		
d.1	0801-04		38	m ²	38.00	
					RAZEM	38.00
6	KNR 4-01	S2	Rozbiórka elementów konstrukcji betonowych niezbrojonych o grubości ponad 15 cm	m ³		
d.1	0212-02		7.60	m ³	7.60	
					RAZEM	7.60
7	KNR 4-01	S2	Rozebranie wykładziny ściennej z płytek łącznie z zaprawą cem.	m ²		
d.1	0819-15		115.56	m ²	115.56	
					RAZEM	115.56
8	KNR 4-01	S2	Odbicie tynków wewnętrznych z zaprawy cementowo-wapiennej na ścianach, filarach, pilastrach o powierzchni odbicia ponad 5 m2	m ²		
d.1	0701-05		115.56	m ²	115.56	
					RAZEM	115.56
9	KNR 4-01	S2	Rozebranie drzwiczek drewnianych dwuskrzydłowych do kabin /analogia/	m ²		
d.1	0427-06		5.76	m ²	5.76	
					RAZEM	5.76
10	KNR 4-01	S2	Przymurowanie ścianek z cegieł o grub. 1/2 ceg. na zaprawie cementowo-wapiennej (lub z gazobetonu) do ościeży lub powierzchni ścian	m ²		
d.1	0306-02		15.65	m ²	15.65	
					RAZEM	15.65
11	KNR 4-01	S2	Wykonanie tynków zwykłych wewnętrznych kat. III z zaprawy cementowo-wapiennej na ościeżach szerokości do 15 cm	m		
d.1	0708-01		19.6	m	19.60	
					RAZEM	19.60
12	KNR 4-01	S2	Wykonanie tynków zwykłych wewnętrznych kat. III z zaprawy cementowo-wapiennej na ościeżach szerokości do 25 cm	m		
d.1	0708-02		3.96	m	3.96	
					RAZEM	3.96
13	KNR 4-01	S2	Uzupełnienie tynków zwykłych wewnętrznych kat. III z zaprawy cementowo-wapiennej na ścianach i słupach prostokątnych na podłożu z cegły i pustaków (do 5 m2 w 1 miejscu)	m ²		
d.1	0711-03		17.85	m ²	17.85	
					RAZEM	17.85
14	KNR 2-02	S2	Obud. słupów płytami gips.-karton. na rusztach metal. pojedyn. jednowarstw. 55-01- płyty wodoodporne	m ²		
d.1	2004-01		22.80	m ²	22.80	
					RAZEM	22.80
15	KNNR 2	S2	Podkład tynkarski pod glazurę na ścianach	m ²		
d.1	0903-08		115.56	m ²	115.56	
					RAZEM	115.56
16	KNR 2-02	S2	Licowanie ścian płytkami o wymiarach 20x20 cm na klej metodą kombinowaną	m ²		
d.1	0829-07		115.56	m ²	115.56	
					RAZEM	115.56

Lp.	Podstawa	Nr spec. techn.	Opis i wyczerpania	j.m.	Poszcz	Razem
17	NNRNKB d.1 2-02 0842-0100	S2	(z.VII) osadzenie listew wykończających przy lico-	m		
			waniu ścian płytkami			
			84.3	m	84.30	
					RAZEM	84.30
18	KNR 2-02 d.1 1101-01	S2	Podkłady betonowe na podłożu gruntowym	m ³		
			4.2	m ³	4.20	
					RAZEM	4.20
19	KNR 2-02 d.1 0609-03	S2	Izolacje cieplne z płyt styropianowych poziome	m ²		
			na wierzchu konstrukcji na suchu - jedna warstwa			
			gr.5cm	m ²	38.00	
			38		RAZEM	38.00
20	KNR 2-02 d.1 1102-01	S2	Warstwy wyrównawcze pod posadzki z zaprawy	m ²		
			cementowej grubości 20 mm zatarte na ostro			
			38	m ²	38.00	
					RAZEM	38.00
21	NNRNKB d.1 2-02 1134-0100	S2	(z.VII) Gruntowanie podłoża preparatami "UNI	m ²		
			GRUNT" - powierzchnie poziome			
			38	m ²	38.00	
					RAZEM	38.00
22	NNRNKB d.1 2-02 1130-0101	S2	(z.VII) Warstwy wyrównujące i wygładzające z za-	m ²		
			prawy samopoziomującej gr. 5 mm wykonywane			
			w pomieszczeniach o pow. do 8 m2	m ²	38.00	
			38		RAZEM	38.00
23	NNRNKB d.1 2-02 1130-0301	S2	(z.VII) Warstwy wyrównujące i wygładzające z za-	m ²		
			prawy samopoziomującej - dodatek lub potrące-			
			nie za zmianę grubości o 1 mm x 5 mm z wykona-	m ²	38.00	
			niem spadków		RAZEM	38.00
			38			
24	KNR 2-02 d.1 0602-07	S2	Izolacje przeciwwilgoc.powłokowe z masy dys-	m ²		
			persyjnej do elastycznych przepon nie gorszej niż			
			np. Ceresit CL 51 /analogia/- pierwsza warstwa	m ²	43.00	
			43		RAZEM	43.00
25	KNR-W 2- d.1 02 0606-01	S2	Izolacje przeciwwilgociowe i przeciwwodne z folii	m ²		
			polietylenowej szerokiej - poziome podposadzko-			
			we z wywinieciem na ściany. p.a.	m ²	43.00	
			43		RAZEM	43.00
26	KNR 2-02 d.1 1118-07	S2	Posadzki płytowe z kamieni sztucznych; płytki	m ²		
			20x20 cm układane na klej metodą kombinowaną			
			38	m ²	38.00	
					RAZEM	38.00
27	KNR 2-02 d.1 0617-02	S2	Izolacje szczelin dylatacyjnych konstrukcyjnych	m		
			poziomych taśma wodoszczelną nie gorszą niż			
			Ceresit CL 152 /analogia/	m	57.70	
			57.70		RAZEM	57.70
28	KNR 2-02 d.1 0617-0601	S2	Izolacja spoin wewnętrznych silikonem /analogia/	m		
			51	m	51.00	
					RAZEM	51.00
29	KNNR 2 d.1 1103-01	S2	Montaż skrzydeł drzwiowych wewnętrznych peł-	m ²		
			nych , płycinowych, fabrycznie wykończonych, z			
			otworami wentylacyjnymi w dolnej części , z	m ²	3.40	
			klamką ,zamkiem podklamkowym,i listwami wy-		RAZEM	3.40
			kończeniowymi.			
			3.4			
30	KNR 4-01 d.1 0320-02	S1	Obsadzenie ościeżnic stalowych o powierzchni	m ²		
			otworu do 2.0 m2 w ścianach z cegieł (ościeżnice			
			pomalowane farbą nawierzchniową dwukrotnie)	m ²	3.40	
			3.4		RAZEM	3.40
31	KNNR 7 d.1 0503-09	S2	Drzwi wahadłowe aluminiowe o wym.	m ²		
			80x110cm.Łącznie z materiałem.			
			3.84	m ²	3.84	
					RAZEM	3.84

Lp.	Podstawa	Nr spec. techn.	Opis i wyliczenia	j.m.	Poszcz	Razem
32	KNR 4-01 d.1 0322-02	S2	Obsadzenie krutek wentylacyjnych w ścianach z cegieł 5	szt. szt.	5.00	5.00
33	KNNR 7 d.1 0507-04	S2	Progi i listwy osłaniające aluminiowe w miejscach połączeń posadzek / z kosztem materiałów/ 1.8	m m	1.80	1.80
34	KNR 4-01 d.1 0820-03	S2	Zabezpieczenie podłóg płytami pilśniowymi twardymi z demontażem /analogia/ 60	m ² m ²	60.00	60.00
35	KNNR 3 d.1 0605-0501	S2	Dwukrotne malowanie tynków wewnętrznych ścian i sufitów farbą emulsyjną z przetarciem tynków 165.40	m ² m ²	165.40	165.40
36	KNR 4-01 d.1 1212-28	S2	Dwukrotne malowanie farbą olejną rur grzejnikowych o śr.do 50 mm 24	m m	24.00	24.00
37	KNR 4-01 d.1 1212-19	S2	Dwukrotne malowanie farbą olejną grzejników radiatorowych 12.4	m ² m ²	12.40	12.40
38	d.1 analiza indywidualna	S2	Demontaż i montaż wieszaków dziecięcych . Materiał z demontażu. 2	kpl. kpl.	2.00	2.00
39	d.1 analiza indywidualna	S2	Wykonanie i montaż osłon grzejnikowych drewnianych na konstrukcji stalowej (osłony pomalowane). 8.53	m ² m ²	8.53	8.53
40	d.1 analiza indywidualna	S2	Montaż lusterek nad umywalkami. Materiał użytkownika. 6	szt. szt.	6.00	6.00
41	d.1 analiza indywidualna	S2	Uzupełnienie szczelin spękań, stropu i ścian akrylem. 108	m m	108.00	108.00
42	KNR 2-15 d.1 0120-03	S2	Drzwiczki stalowe do zaworów 6	szt. szt.	6.00	6.00
43	KNR 2-02 d.1 0925-01	S2	Zabezpieczenie mebli folią polietylenową - /analogia/ 60	m ² m ²	60.00	60.00
44	NNRNKB d.1 202 2702-01	S2	(z.V) Sufity podwieszane o konstrukcji metalowej z wypełnieniem płytami z włókien mineralnych z zast.profilu poprz.o dług. 60 cm 20.52	m ² m ²	20.52	20.52
45	KNR 4-01 d.1 0108-11	S2	Wywiezienie gruzu spryzmowanego samochodami samowyładowczymi na odl.do 1 km 11.40	m ³ m ³	11.40	11.40
46	KNR 4-01 d.1 0108-12	S2	Wywiezienie gruzu spryzmowanego samochodami samowyładowczymi - za każdy nast. 1 km x24 km 11.40	m ³ m ³	11.40	11.40
47	KNR 2-02 d.1 1612-05	S2	Rusztowania ramowe warszawskie przesuwne o wysokości kolumny do 4 m 2	kol. kol.	2.00	2.00

Lp.	Podstawa	Nr spec. techn.	Opis i wyliczenia	j.m.	Poszcz	Razem
	2		ROBOTY SANITARNE - CPV 45330000-9		RAZEM	2.00
	2.1		Demontaż instalacji sanitarnych			
48	KNR 4-02	S3	Demontaż rurociągu stalowego ocynkowanego o śr. 15-20 mm	m		
d.2.1	0114-01		87	m	87.00	
					RAZEM	87.00
49	KNR 4-02	S3	Demontaż rurociągu stalowego ocynkowanego o śr. 25-32 mm	m		
d.2.1	0114-02		49	m	49.00	
					RAZEM	49.00
50	KNR 4-02	S3	Demontaż baterii umywalkowej i zmywakowej	szt.		
d.2.1	0132-01		8	szt.	8.00	
					RAZEM	8.00
51	KNR 4-02	S3	Demontaż baterii wannowej trójdrogowej	szt.		
d.2.1	0132-03		2	szt.	2.00	
					RAZEM	2.00
52	KNR 4-02	S3	Demontaż zaworu przelotowego o śr. 15-20 mm	szt.		
d.2.1	0133-01		9	szt.	9.00	
					RAZEM	9.00
53	KNR 4-02	S3	Demontaż zaworu przelotowego o śr. 25-32 mm	szt.		
d.2.1	0133-02		6	szt.	6.00	
					RAZEM	6.00
54	KNR 4-02	S3	Demontaż mieszacza natryskowego o śr. 15x20 mm	szt.		
d.2.1	0135-01		2	szt.	2.00	
					RAZEM	2.00
55	KNR 4-02	S3	Demontaż rurociągu żeliwnego kanalizacyjnego o śr. 50-100 mm - na ścianach budynku	m		
d.2.1	0230-04		39	m	39.00	
					RAZEM	39.00
56	KNR 4-02	S3	Demontaż elementów uzbrojenia rurociągu - wpust żeliwny podłogowy śr. 50 mm	szt.		
d.2.1	0234-02		2	szt.	2.00	
					RAZEM	2.00
57	KNR 4-02	S3	Demontaż elementów uzbrojenia rurociągu - osadnik deszczowy żeliwny (demontaż czyszczaka)	szt.		
d.2.1	0234-10		4	szt.	4.00	
					RAZEM	4.00
58	KNR 4-02	S3	Demontaż zlewozmywaka żeliwnego.	kpl.		
d.2.1	0235-05		2	kpl.	2.00	
					RAZEM	2.00
59	KNR 4-02	S3	Demontaż brodzika	kpl.		
d.2.1	0235-07		2	kpl.	2.00	
					RAZEM	2.00
60	KNR 4-02	S3	Demontaż umywalki	kpl.		
d.2.1	0235-06		6	kpl.	6.00	
					RAZEM	6.00
61	KNR 4-02	S3	Demontaż ustępu z miską fajansową	kpl.		
d.2.1	0235-08		6	kpl.	6.00	
					RAZEM	6.00
62	KNR 4-02	S3	Przeczyszczenie rurociągu żeliwnego kanalizacyjnego poziomego o śr. 100 mm	msc.		
d.2.1	0236-04		4	msc.	4.00	
					RAZEM	4.00
63	KNR 4-02	S3	Demontaż grzejnika żeliwnego członowego o powierzchni ogrzewalnej do 5.0 m2	kpl.		
d.2.1	0520-02		4	kpl.	4.00	
					RAZEM	4.00
64	KNR 4-02	S3	Demontaż grzejnika stalowego z rur gładkich o śr. 65 mm	m		
d.2.1	0521-05		4	m	4.00	
					RAZEM	4.00
65	analiza	S3	Spuszczenie i napełnienie wodą instalacji centralnego ogrzewania.	szt		
d.2.1	własna				RAZEM	4.00

Lp.	Podstawa	Nr spec. techn.	Opis i wyliczenia	j.m.	Poszcz	Razem
			1	szt.	1.00	
	2.2	Montaż instalacji sanitarnych			RAZEM	1.00
66	KNR-W 2-	S3	Rurociągi z tworzyw sztucznych (PP, PE, PB) o śr. zewnętrznej 20 mm o połączeniach zgrzewanych, na ścianach w budynkach niemieszkalnych	m		
d.2.2	15 0112-01		86.6	m	86.60	
					RAZEM	86.60
67	KNR-W 2-	S3	Rurociągi z tworzyw sztucznych (PP, PE, PB) o śr. zewnętrznej 25 mm o połączeniach zgrzewanych, na ścianach w budynkach niemieszkalnych	m		
d.2.2	15 0112-02		33	m	33.00	
					RAZEM	33.00
68	KNR-W 2-	S3	Rurociągi z tworzyw sztucznych (PP, PE, PB) o śr. zewnętrznej 32 mm o połączeniach zgrzewanych, na ścianach w budynkach niemieszkalnych	m		
d.2.2	15 0112-03		16	m	16.00	
					RAZEM	16.00
69	KNR-W 2-	S3	Dodatki za podejścia dopływowe w rurociągach z tworzyw sztucznych do zaworów czerpalnych, baterii, mieszaczy, hydrantów itp. o połączeniu sztywnym o śr. zewnętrznej 20 mm	szt.		
d.2.2	15 0116-01		12	szt.	12.00	
					RAZEM	12.00
70	KNR-W 2-	S3	Dodatki za podejścia dopływowe w rurociągach z tworzyw sztucznych do zaworów czerpalnych, baterii, płuczek o połączeniu elastycznym z tworzywa o śr. zewnętrznej 20 mm	szt.		
d.2.2	15 0116-07		16	szt.	16.00	
					RAZEM	16.00
71	KNR 5-08	S3	Rury winidurowe karbowane (giętkie) układane p.t. w gotowych bruzdach bez zaprawiania bruzd (śr. do 36mm podłoże betonowe)	m		
d.2.2	0109-04		135.6	m	135.60	
					RAZEM	135.60
72	KNR-W 2-	S3	Próba szczelności instalacji wodociagowych z rur z tworzyw sztucznych w budynkach niemieszkalnych (rurociąg o śr. do 63 mm)	m		
d.2.2	15 0127-03		135.6	m	135.60	
					RAZEM	135.60
73	KNR 2-15	S3	Zawory umywalkowe stojące o śr.nom. 15 mm - firmy Presto, czasowe kat.nr 2002 do ciepłej wody lub podobny.	szt.		
d.2.2	0114-05		5	szt.	5.00	
					RAZEM	5.00
74	KNR 2-15	S3	Zawory o śr.nom. 15 mm do płuczek ustępowych i baterii sztorcowych	szt.		
d.2.2	0114-01		16	szt.	16.00	
					RAZEM	16.00
75	KNR 2-15	S3	Zawory czerpalne o śr.nom. 15 mm	szt.		
d.2.2	0114-01		4	szt.	4.00	
					RAZEM	4.00
76	KNR 2-15	S3	Baterie zmywakowe stojące o śr.nom. 15 mm z wyciągana rączką.	szt.		
d.2.2	0115-02		2	szt.	2.00	
					RAZEM	2.00
77	KNR 2-15	S3	Baterie wannowe ściennie o śr.nom. 15 mm	szt.		
d.2.2	0115-04		2	szt.	2.00	
					RAZEM	2.00
78	KNR 2-15	S3	Baterie umywalkowe stojące z termostatem o śr.nom. 15 mm	szt.		
d.2.2	0115-02		1	szt.	1.00	
					RAZEM	1.00
79	KNR 2-15	S3	Mieszacz natryskowy o śr.nom. 15x20 mm typu Presto SFR II, wraz z kolankami i rozetami chromowanymi.	szt.		
d.2.2	0117-01		2	szt.	2.00	
					RAZEM	2.00
80	KNR-W 2-	S3	Zawory przelotowe z połączeniem na dwuzłączkę o śr. nominalnej 15 mm	szt.		
d.2.2	15 0131-01		3	szt.	3.00	
					RAZEM	3.00

Lp.	Podstawa	Nr spec. techn.	Opis i wyliczenia	j.m.	Poszcz	Razem
81	KNR-W 2- d.2.2 15 0131-02	S3	Zawory przelotowe z połączeniem na dwuzłączkę o śr. nominalnej 20 mm	szt. 6	6.00	6.00
82	KNR-W 2- d.2.2 15 0131-03	S3	Zawory przelotowe z połączeniem na dwuzłączkę o śr. nominalnej 25 mm	szt. 4	4.00	4.00
83	KNR 2-15 d.2.2 0205-02	S3	Montaż rurociągów z PCW o śr. 50 mm na ścianach z łączeniem metodą wciskową	m 15	15.00	15.00
84	KNR 2-15 d.2.2 0205-03	S3	Montaż rurociągów z PCW o śr. 75 mm na ścianach z łączeniem metodą wciskową	m 10	10.00	10.00
85	KNR 2-15 d.2.2 0205-04	S3	Montaż rurociągów z PCW o śr. 110 mm na ścianach z łączeniem metodą wciskową	m 14	14.00	14.00
86	KNR 2-15 d.2.2 0208-03	S3	Dodatek za wykonanie podejść odpływowych z rur i kształtek z nieplastifikowanego PCW o śr. 50 mm	szt. 12	12.00	12.00
87	KNR 2-15 d.2.2 0208-05	S3	Dodatek za wykonanie podejść odpływowych z rur i kształtek z nieplastifikowanego PCW o śr. 110 mm	szt. 6	6.00	6.00
88	KNR 2-15 d.2.2 0212-01	S3	Montaż wpustów podłogowych o śr. 50 mm z rusztem ze stali nierdzewnej, z kołnierzem izolacyjnym.	szt. 2	2.00	2.00
89	KNR 2-15 d.2.2 0217-01	S3	Montaż czyszczaków kanalizacyjnych z PCW o śr.zewn. 75 mm łączonych metodą wciskową	szt. 2	2.00	2.00
90	KNR 2-15 d.2.2 0217-02	S3	Montaż czyszczaków kanalizacyjnych z PCW o śr.zewn. 110 mm łączonych metodą wciskową	szt. 2	2.00	2.00
91	KNR 2-15 d.2.2 0221-02	S3	Montaż umywalk pojedynczych porcelanowych z syfonem gruszkowym, chromowanym (mocowana na śruby).	szt. 6	6.00	6.00
92	KNR 2-15 d.2.2 0220-01	S3	Montaż zlewu ze stali nierdzewnej jednokomorowego z płytą ociekową, montowanego na szfce kuchennej. Należy uwzględnić koszt szafki kuchennej i syfonu zlewozmywakowego.	szt. 2	2.00	2.00
93	KNR-W 2- d.2.2 15 0232-02	S3	Brodziki natryskowe	kpl. 2	2.00	2.00
94	KNR 2-15 d.2.2 0224-02	S3	Montaż ustępów pojedynczych z płuczkami z tworzyw sztucznych lub porcelany 'dolnopłuk' lub W-70 - miski dziecięce.	kpl. 6	6.00	6.00
95	KNR 4-02 d.2.2 0210-03	S3	Wymiana odcinka rury z PCW o śr. 75 mm z uszczelnieniem pierścieniami gumowymi - połączenie rury PCV z żeliwną.	msc. 4	4.00	4.00
96	KNR 2-15 d.2.2 0416-02	S3	Grzejniki żeliwne członowe o powierzchni ogrzewalnej 2.5-5.0 m ² - materiał z demontażu.	kpl. 4	4.00	4.00
2.3 Roboty pomocnicze					RAZEM	4.00

Lp.	Podstawa	Nr spec. techn.	Opis i wyliczenia	j.m.	Poszcz	Razem
97	KNR 4-01 d.2.3 0108-11	S2	Wywiezienie gruzu sprzymowanego samochodami samowyładowczymi na odległość do 1 km . 2.8	m ³		
				m ³	2.80	
					RAZEM	2.80
98	KNR 4-01 d.2.3 0108-12	S2	Wywiezienie gruzu sprzymowanego samochodami samowyładowczymi - za każdy następny 1 km - za dalsze 24km Krotność = 24 2.8	m ³		
				m ³	2.80	
					RAZEM	2.80
99	KNR 4-01 d.2.3 0206-02	S2	Zabetonowanie otworów w stropach i ścianach o powierzchni do 0.1 m2 przy głębokości ponad 10 cm 5	szt.		
				szt.	5.00	
					RAZEM	5.00
100	KNR 4-01 d.2.3 0208-02	S2	Przebicie otworów o powierzchni do 0.05 m2 w elementach z betonu żwirowego o grubości do 20 cm 5	szt.		
				szt.	5.00	
					RAZEM	5.00
101	KNR 4-01 d.2.3 0326-01	S2	Zamurowanie bruzd poziomych o szerokości 1/2 ceg. z przewodami instalacyjnymi w ścianach z cegieł 25	m		
				m	25.00	
					RAZEM	25.00
102	KNR 4-01 d.2.3 0326-03	S2	Zamurowanie bruzd pionowych o szerokości 1/2 ceg. z przewodami instalacyjnymi w ścianach z cegieł 16	m		
				m	16.00	
					RAZEM	16.00
103	KNR 4-01 d.2.3 0336-01	S2	Wykucie bruzd poziomych 1/4x1/2 ceg. w ścianach z cegieł na zaprawie cementowo-wapiennej 25	m		
				m	25.00	
					RAZEM	25.00
104	KNR 4-01 d.2.3 0339-01	S2	Wykucie bruzd pionowych 1/4x1/2 ceg. w ścianach z cegieł na zaprawie cementowo-wapiennej 16	m		
				m	16.00	
					RAZEM	16.00
105	KNR 4-02 d.2.3 0509-01		Wymiana zaworu grzejnikowego lub złączki grzejnikowej o śr. 15 mm 4	szt.		
				szt.	4.00	
					RAZEM	4.00

PRZEDMIAR

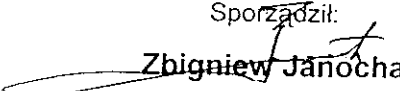
Dla: URZĘDU m. st. WARSZAWY DZIELNICY PRAGA POŁUDNIE
Warszawa ul. Grochowska 274

Rodzaj robót: ELEKTRYCZNE Kod CPV 45310000

Zakres robót: Instalacja elektryczna i połączeń wyrównawczych w pom.
sanitariatów nr1 i 2

Lokalizacja robót: Przedszkole Nr 384 ul. Meissnera 8b

Sporządził:


Zbigniew Jąnocha

Sprawdził:

Przedmiar/obmiar robót

Lp	Normatyw	Opis	Suma
1.		Element: Demontaż Opis:	
1.1.	KNNR 00-09-0501-0500	Demontaż opraw oświetleniowych żarowych [12.00]	
		Jm. szt.	Razem: 12.00
1.2.	KNNR 00-09-0401-0700	Demontaż nieuszczelnionego łącznika podtynkowego. [2.00]	
		Jm. szt.	Razem: 2.00
1.3.	KNNR 00-09-0401-0800	Demontaż uszczelnionego łącznika z tworzyw sztucznych . [2.00]	
		Jm. szt.	Razem: 2.00
1.4.	KNNR 00-09-0403-0600	Demontaż puszek i odgałęźników instalacyjnych podtynkowych, natynkowych o śr. do 60 mm [4.00]	
		Jm. szt.	Razem: 4.00
1.5.	KNNR 00-09-0403-0700	Demontaż puszek instalacyjnych pt. śr 80 mm [8.00]	
		Jm. szt.	Razem: 8.00
2.		Element: Montaż Opis:	
2.1.	KNNR 00-05-0301-1200	Przygotowanie podłoża pod osprzęt instalacyjny mocowany na zaprawie cementowej lub gipsowej - wykonanie ślepych otworów w podłożu betonowym [9.00]	
		Jm. szt.	Razem: 9.00
2.2.	KNNR 00-05-0301-0300	Przygotowanie podłoża pod osprzęt instalacyjny mocowany przez przykręcenie do kołków plastikowych osadzonych w podłożu betonowym [5.00]	
		Jm. szt.	Razem: 5.00
2.3.	KNNR 00-05-0302-0100	Puszki instalacyjne podtynkowe pojedyncze o śr.do 60 mm [4.00]	
		Jm. szt.	Razem: 4.00
2.4.	KNNR 00-05-0306-0300	Łączniki świecznikowe pt w puszcze instalacyjnej . [2.00]	
		Jm. szt.	Razem: 2.00
2.5.	KNNR 00-05-0307-0100	Łączniki pt instalacyjne bryzgoszczelne . [2.00]	
		Jm. szt.	Razem: 2.00
2.6.	KNNR 00-05-0304-0400	Odgałęźniki bryzgoszczelne z tworzywa sztucznego o 4 wylotach przykręcane /strop podwieszany/ [5.00]	
		Jm. szt.	Razem: 5.00
2.7.	KNNR 00-05-0302-0600	Puszki instalacyjne podtynkowe o śr.do 80 mm o 4 wylotach . [5.00]	
		Jm. szt.	Razem: 5.00
2.8.	KNNR 00-05-0304-0200	Odgałęźniki bryzgoszczelne z tworzywa sztucznego o 4 wylotach mocowane bezśrubowo pt. / połączenia wyrównawcze / [2.00]	
		Jm. szt.	Razem: 2.00

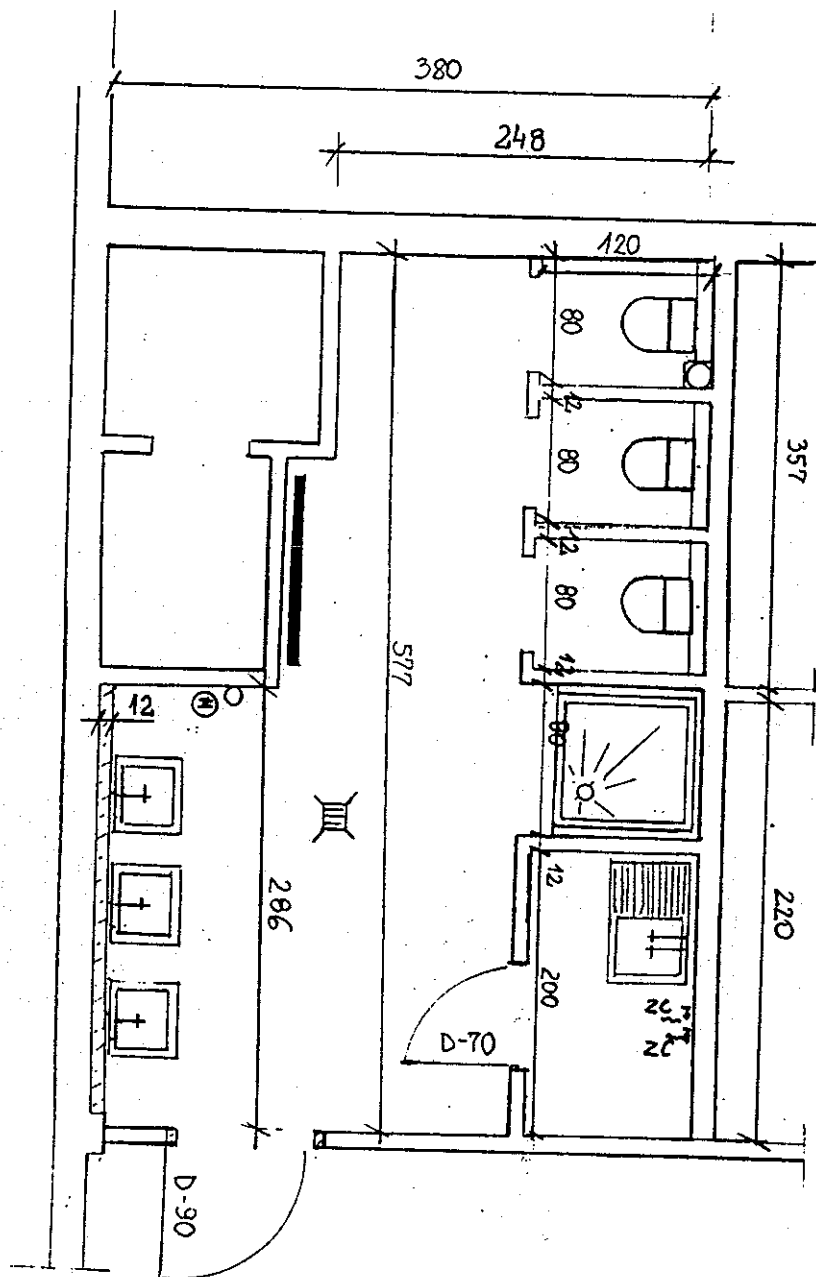
Przedmiar/obmiar robót

Lp	Normatyw	Opis	Suma
2.9.	KNNR 00-05-1207-0300	Wykucie bruzd dla przewodów wtykowych i DYżo w betonie [353.00]	353.00
		Jm. m	Razem: 353.00
2.10.	KNNR 00-05-0205-0400	Przewody kabelkowe YDYp 3 x 1,5 mm ² - 750V układane p.t. w gotowych bruzdach w betonie [120.00]	120.00
		Jm. m	Razem: 120.00
2.11.	KNNR 00-05-0204-0300	Przewody DYżo 2,5 mm ² układane w tynku betonowym [188.00]	188.00
		Jm. m	Razem: 188.00
2.12.	KNNR 00-05-0204-0400	Przewody DYżo 4 mm ² układane w tynku betonowym [45.00]	45.00
		Jm. m	Razem: 45.00
2.13.	KNR 04-01-0705-0700	Wykon.pasów tynku zwyk.kat.III o szer. do 10 cm na murach z cegiel lub ścianach z betonu pokryw.bruzdę z przewodami elektrycznymi - wariant 1 [44.00]	44.00
		Jm. m	Razem: 44.00
2.14.	KNNR 00-05-1209-1100	Przebijanie otworów śr. 25 mm o długości do 30 cm w ścianach z betonu. [5.00]	5.00
		Jm. otw.	Razem: 5.00
2.15.	KNNR 00-05-1209-1000	Przebijanie otworów śr. 25 mm o długości do 20 cm w ścianach z betonu [3.00]	3.00
		Jm. otw.	Razem: 3.00
2.16.	KNNR 00-09-0403-0200	Odlączenie i podłączenie istn. puszek rozgałęźnych w instalacji oświetleniowej - dla podłączenia projektowanych inst. [4.00]	4.00
		Jm. szt.	Razem: 4.00
2.17.	KNNR 00-05-0503-0300	Oprawy oświetleniowe w sufitach podwieszanych - świetlówkowa AGAT IP54 4 x 18W PLX - AGA LIGHT. [4.00]	4.00
		Jm. kpl.	Razem: 4.00
2.18.	KNNR 00-05-0502-0300	Oprawy oświetleniowe przykręcane PACIFIC typu FCW 196 2 x PL - L 18 / 840 IC O - PHILIPS. IP 65 [4.00]	4.00
		Jm. kpl.	Razem: 4.00
2.19.	KNNR 00-05-0512-0500	Oprawy świetlówkowe OPK220 IP 54 w obudowie z tworzyw sztucznych przykręcane końcowe . [2.00]	2.00
		Jm. kpl.	Razem: 2.00
2.20.	KNNR 00-05-0613-0100	Montaż przy bateriach umywalkowych, zaworach - zacisków ZS - 4 /wg. załączonego rys. / dla miejscowych połączeń wyrównawczych M - zacisk ZS - 4 wycena własna. [22.00]	22.00
		Jm. szt.	Razem: 22.00
2.21.	KNNR 00-05-0613-0200	Uchwyty uziemiające skręcane na rurach o śr.do 100 mm [4.00]	4.00
		Jm. szt.	Razem: 4.00
2.22.	KNNR 00-05-0613-0400	Mostki bocznikujące na rurach o śr.do 100 mm łączone na obejmę [2.00]	2.00
		Jm. szt.	Razem: 2.00

Przedmiar/obmiar robót

Lp	Normatyw	Opis	Suma
2.23.	KNNR 00-05-1203-0100	Podłączenie przewodów pojedynczych o przekroju żyły do 2.5 mm ² pod zaciski lub bolce [22.00]	22.00
		Jm. szt.żył	Razem: 22.00
2.24.	KNNR 00-05-1203-0200	Podłączenie przewodów pojedynczych o przekroju żyły do 4 mm ² pod zaciski lub bolce [4.00]	4.00
		Jm. szt.żył	Razem: 4.00
2.25.	KNNR-W 00-09-1201-0200	Pomiar natężenia oświetlenia wewnątrz na wyznaczonych punktach pomiarowych płaszczyzny roboczej - pomiar pierwszy . [8.00]	8.00
		Jm. punkt	Razem: 8.00
2.26.	KNNR-W 00-09-1201-0300	Pomiar natężenia oświetlenia wewnątrz na wyznaczonych punktach pomiarowych płaszczyzny roboczej - każdy następny pomiar w pomieszczeniu . [8.00]	8.00
		Jm. punkt	Razem: 8.00
2.27.	KNNR 00-05-1305-0100	Sprawdzenie ciągłości i połączeń przewodów wyrównawczych (pierwsza próba) [1.00]	1.00
		Jm. próba	Razem: 1.00
2.28.	KNNR 00-05-1305-0200	Sprawdzenie ciągłości i połączeń przewodów wyrównawczych (następna próba) [21.00]	21.00
		Jm. próba	Razem: 21.00
2.29.	KNNR 00-05-1301-0100	Sprawdzenie pomontażowe 1-fazowego obwodu elektrycznego niskiego napięcia / oświetl. / [2.00]	2.00
		Jm. pomiar	Razem: 2.00
2.30.	KNNR 00-05-0602-0200	Przewody uziemiające i wyrównawcze z bednarki FeZn 30 x 4 mm w budynkach mocowane na wspornikach ściennych na podłożu betonowym. / piwnica / [10.00]	10.00
		Jm. m	Razem: 10.00

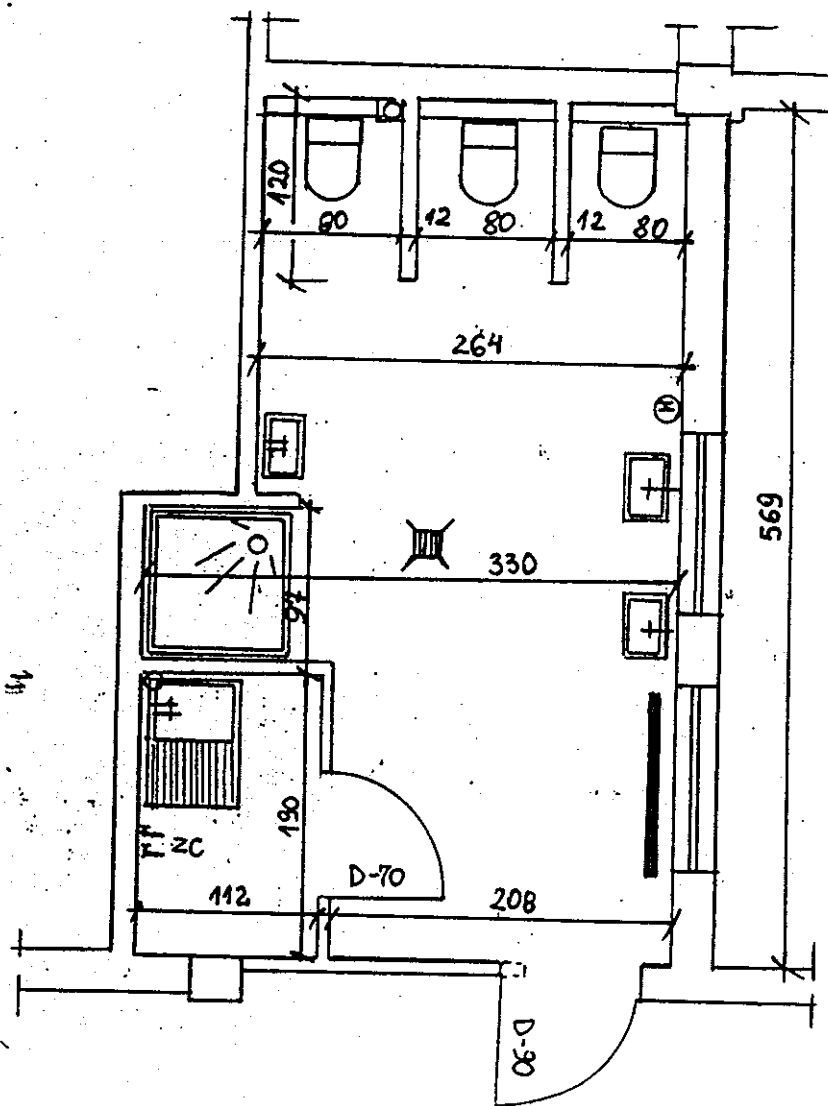
RZUT SANITARIATU NR 1



WYSOKOŚĆ POMIESZCZENIA 5,13 M

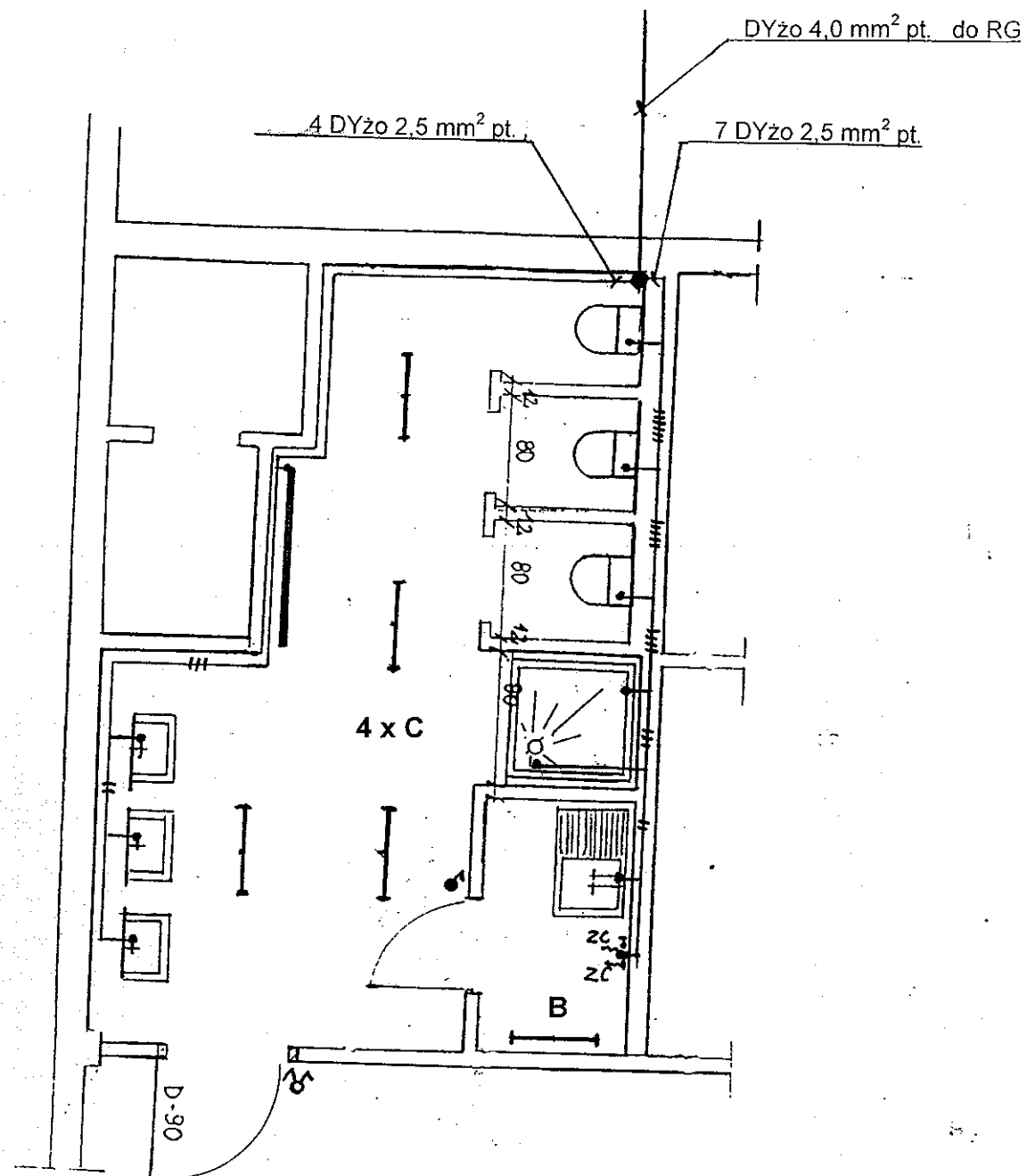
RZUT SANITARIATU NR 1	NR RYS.1
PRZEDSZKOLE NR 384 w Warszawie przy ul. Meissnera 8b	skala 1: 50
Sporządziła : L. Pietruszka <i>lp</i>	Maj 2007

RZUT SANITARIATU NR 2



WYSOKOŚĆ POMIESZCZENIA 3,38 M

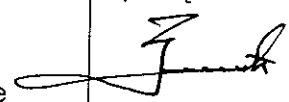
RZUT SANITARIATU NR 2	NR RYS.2
PRZEDSZKOLE NR 384 w Warszawie przy ul. Meissnera 8b	skala 1: 50
Sporządziła : L. Pietruszka <i>[Signature]</i>	Maj 2007

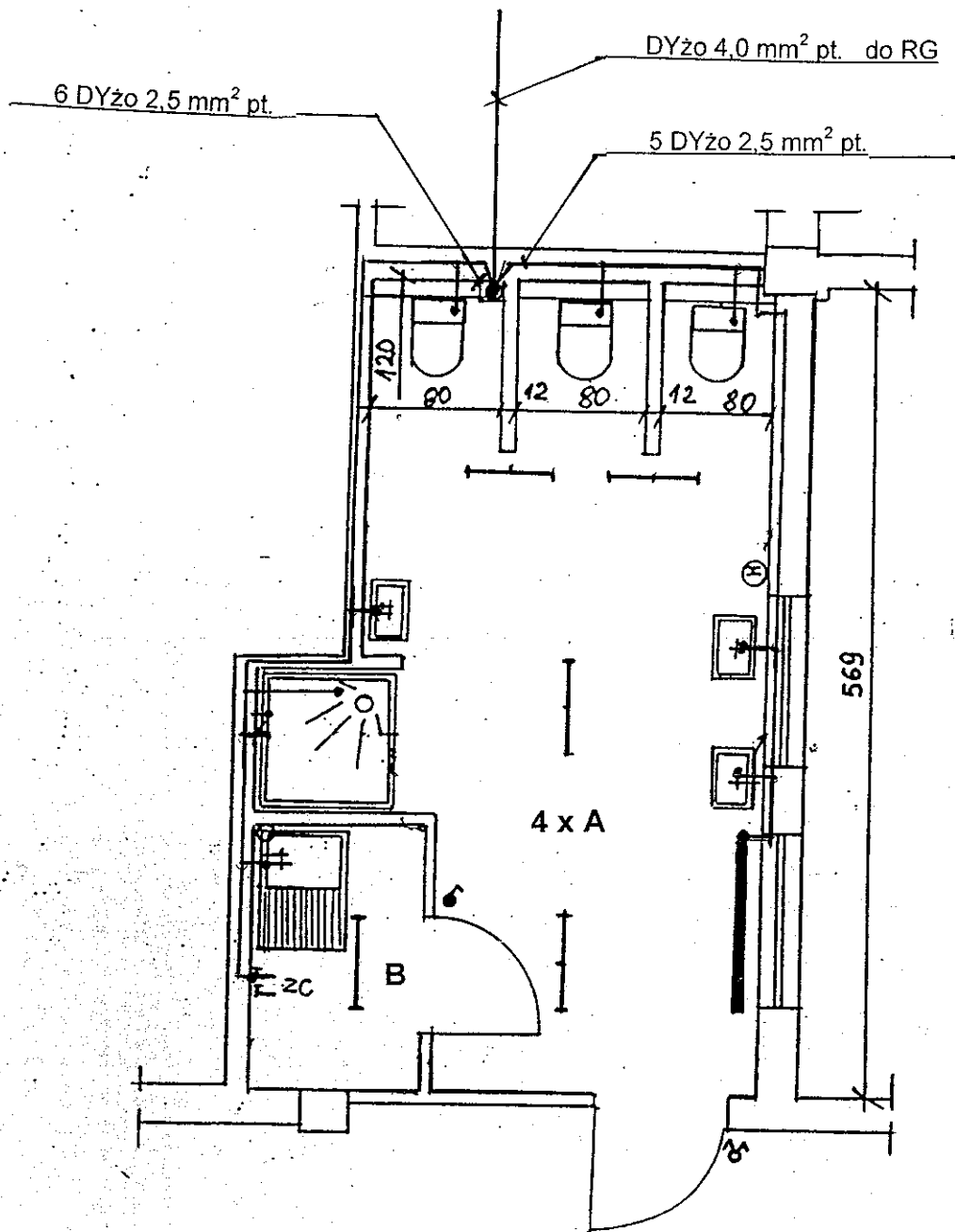


Legenda

- B** - oprawa OPK 220
- C** - oprawa AGAT 4 x 18
- - zacisk ZS-4
- - puszka bakelitowa szczelna pt. do połączeń wyrównawczych

Przewód DYżo 4 mm² połączyć z przewodem ochronnym w rozdzielni RG
 Na rurach zw., cw. Wykonać mostki bocznikujące
 i połączyć płaskownikiem FeZn 30x4 z przewodem ochronnym w RG

Rysunek instalacji elektrycznych i połączeń wyrównawczych w sanitaracie nr 1	Inwestor: Dzielnica Praga Południe m. st. Warszawy	Skala 1 : 50
	Sporządził: 	Data: maj 2007 r.
Przedszkole nr 384, ul. Meissnera 8b w Warszawie		Rysunek nr 3...



Legenda

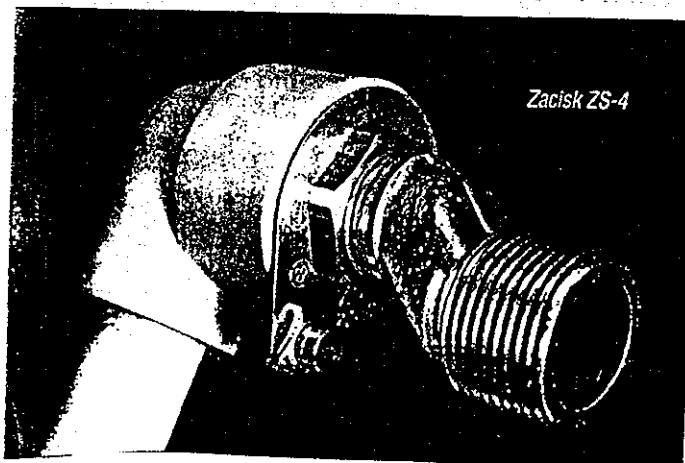
- A - oprawa **FCW 2 x 18 PACIFIK**
- B - oprawa **OPK 220**
- - zacisk **ZS-4**
- - puszka bakelitowa szczelna pt. do połączeń wyrównawczych

Przewód DYżo 4 mm² połączyć z przewodem ochronnym w rozdzielni RG
 Na rurach zw., cw. Wykonać mostki bocznikujące
 i połączyć płaskownikiem FeZn 30x4 z przewodem ochronnym w RG

Rysunek instalacji elektrycznych i połączeń wyrównawczych w sanitariacie nr 2	Inwestor: Dzielnica Praga Południe m. st. Warszawy	Skala 1 : 50
	Sporządził: 	Data: maj 2007 r.
Przedszkole nr 384, ul. Meissnera 8b w Warszawie		Rysunek nr 4.. -

Załącznik do przedmiaru robót instalacji elektrycznych i połączeń wyrównawczych w pomieszczeniach sanitariatów nr 1 i 2 w **Przedszkolu Nr 384** przy ul. Meissnera 8 b w Warszawie.

Rysunek zacisku ZS-4 do połączeń wyrównawczych



Rys. nr 5

M – zacisk ZS-4; wycena własna