

nr. sprawy
DZP-VI-MBR-341.3-1-07

Załącznik 7a
do SIWZ

PRZEDMIAR ROBÓT

Klasyfikacja robót wg. Wspólnego Słownika Zamówień

45262300-4 Naprawa schodów
45453100-8 Izolacja ścian zewnętrznych

NAZWA INWESTYCJI : Wymiana schodów
ADRES INWESTYCJI : Szkoła Podstawowa Nr 168 Warszawa ul Zwycięzców 44
INWESTOR : Urząd m.st. Warszawy dla Dzielnicy Praga Południe
ADRES INWESTORA : Warszawa ul. Grochowska 274

SPORZĄDZIŁ KALKULACJE : Władysław Jarmontowicz
DATA OPRACOWANIA : 26.05.2007

Ogółem wartość kosztorysowa robót : 0.00 zł

Słownie: zero i 00/100 zł

WYKONAWCA :

INWESTOR :

Data opracowania
26.05.2007

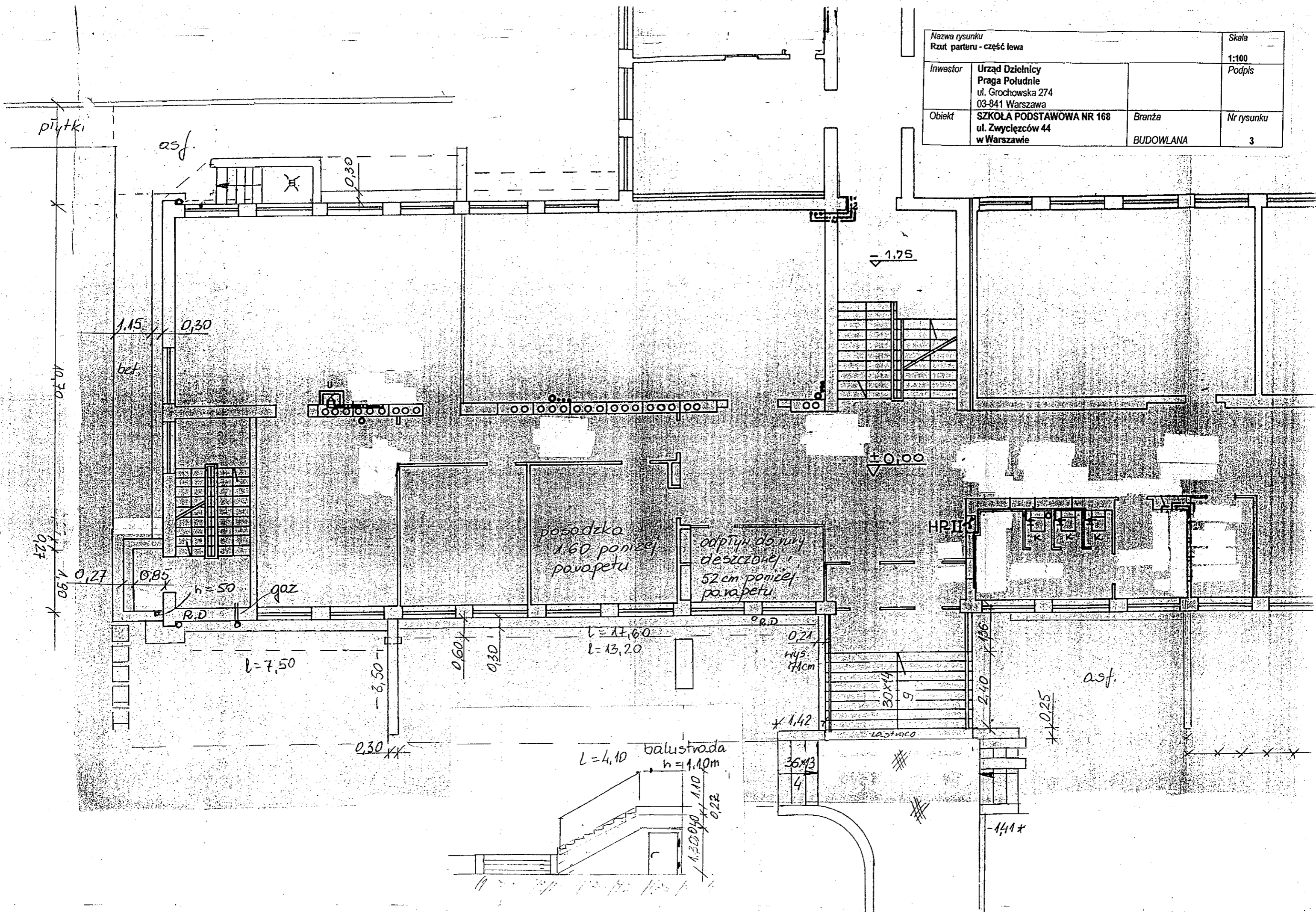
Data zatwierdzenia

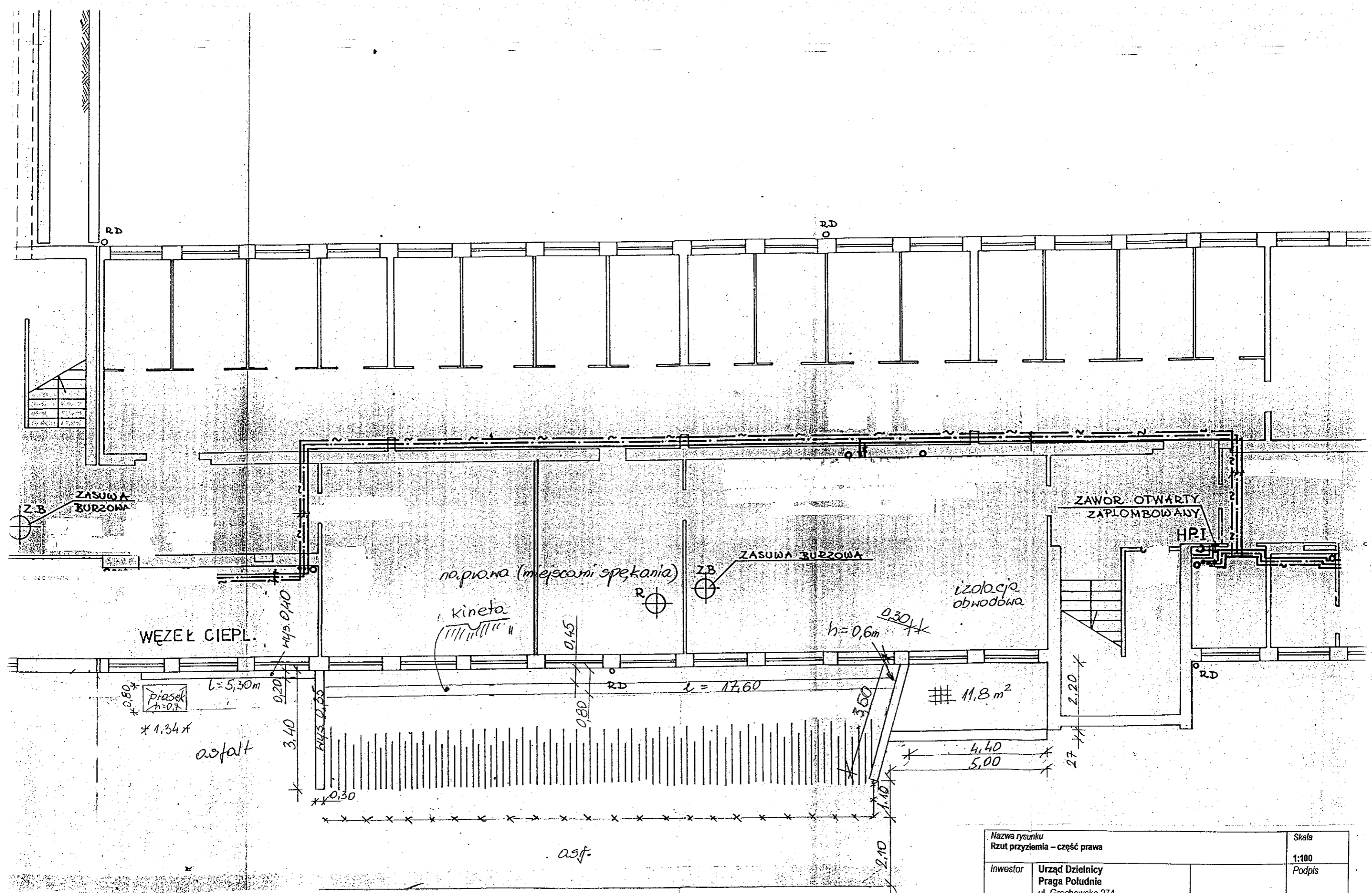
INSPEKTOR
Władysław Jarmontowicz

Lp.	Nr spec. techn.	Podstawa	Opis i wyczerpania	j.m.	Poszcz	Razem
1			Naprawa schodów			
1	01.01.00	KNR 4-01 0807-04	Zerwanie posadzek lub okładzin z masy lastrykowej 3.60*(0.60+0.40+0.30)+3.40*(0.35+0.30+0.45)+3.50*(0.70+0.20)+3.50*(0.40+0.30+0.50)+4.40*(2.40+1.36+1.16)+4.10*2*(0.22+0.40)	m ² m ²	42.50	
					RAZEM	42.50
2	01.05.00	KNR 4-01 0354-15	Demontaż balustrady (analogia) 8*2	szt. szt.	16.00	
					RAZEM	16.00
3	01.05.00	kalk. własna	Demontaż skrzyni na piasek 0.80x1.34x0.70 1	szt. szt.	1.00	
					RAZEM	1.00
4	01.06.00	KNR 4-01 0211-01	Skucie schodów do 1 cm - wyrównanie powierzchni 4.40*(2.40+1.36+1.16)	m ² m ²	21.65	
					RAZEM	21.65
5	01.06.00	KNR 4-01 0211-03	Skucie nierówności betonu przy głębokości skucia do 5 cm na podeście 11.80	m ² m ²	11.80	
					RAZEM	11.80
6	02.01.00	KNR 4-01 0205-07	Naprawa uszkodzeń betonu w jednym stopniu do 0.1 m ² 15	szt. szt.	15.00	
					RAZEM	15.00
7	02.02.00	NNRNKB 202 1134-01	(z.VII) Gruntowanie- powierzchnie poziome podestów, schodów wejściowych i bocznych 33.45+1.15*2.15	m ² m ²	35.92	
					RAZEM	35.92
8	02.03.00	KNNR 2 1003-01	Zaprawy wyrównujące - zewnętrzne; grubości 5 mm na gotowym suchym podłożu 35.92	m ² m ²	35.92	
					RAZEM	35.92
9	16.01.00	ZKNR C-1 0303-01	Wykonanie izolacji elastyczną masą bitumiczną podłoża na powierzchni poziomej-gruntowanie masą CP 41 33.45	m ² m ²	33.45	
					RAZEM	33.45
10	16.01.00	ZKNR C-1 0303-04	Wykonanie izolacji przeciw wodzie bez ciśnienia elastyczną masą bitumiczną CP 43 na powierzchni poziomej 35.92	m ² m ²	35.92	
					RAZEM	35.92
11	16.01.00	ZKNR C-1 0305-08	Wykonanie izolacji przy użyciu membran samoprzylepnych. Wklejenie pasów w narozach. 2.80+4.40+2.20	m m	9.40	
					RAZEM	9.40
12	02.04.00	KNNR 3 0804-04	Wykonanie posadzek z płytek lastrykowych 30x30 cm na zaprawie cementowej /analogia/ 4.40*1.36+2.15*1.15	m ² m ²	8.46	
					RAZEM	8.46
13	02.04.00	KNNR 3 0804-04	Obłożenie stopni i murków płytkami lastryko /analogia/ 2.40*4.40+0.30*(3.60+3.40+3.50+3.50)	m ² m ²	14.76	
					RAZEM	14.76
14	02.04.00	KNR 2-02 1122-07	Obłożenie podstopnic płytami lastryko (analogia) 4.40*9+5.0*2+5.20	m m	54.80	
					RAZEM	54.80
15	16.01.00	KNR 2-02 0617-06	Izolacje szczelin dylatacyjnych konstrukcyjnych poziomych kitem 2*(4.06+1.90+0.60+1.20)	m m	15.52	
					RAZEM	15.52
16	02.01.00	NNRNKB 202 1134-02	(z.VII) Gruntowanie podłoża preparatami typu UNI GRUNT- powierzchnie pionowe 3.60*(0.60+0.40)+3.40*(0.35+0.45)+3.50*0.70+3.50*(0.40+0.50)+4.10*2*(0.22+0.40)+1.20*1.0	m ² m ²	18.20	
					RAZEM	18.20

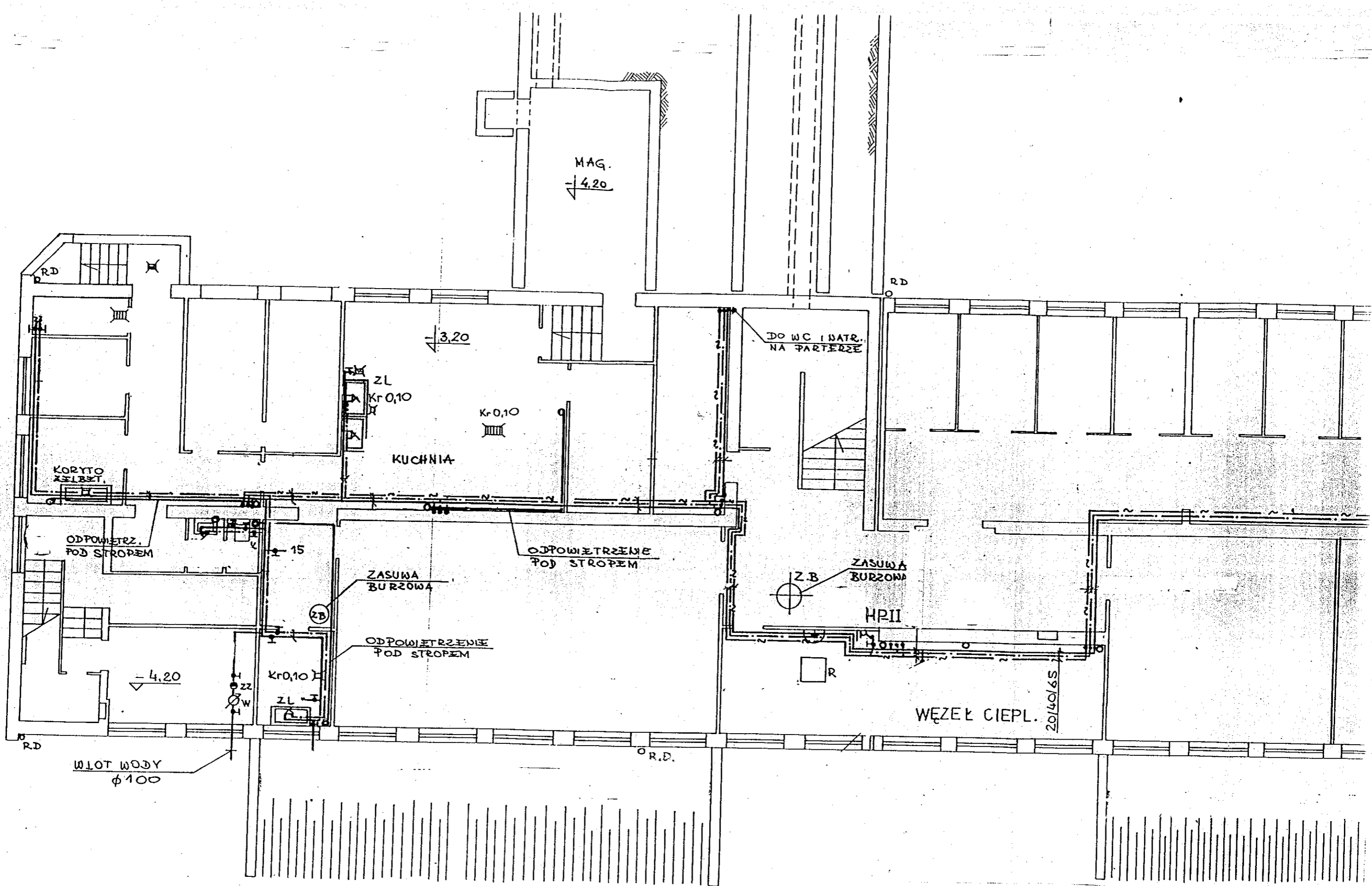
Lp.	Nr spec. techn.	Podstawa	Opis i wyliczenia	j.m.	Poszcz	Razem
17	03.02.00	KNNR 2 0903-08	Podkład tynkarski pod tynki mozaikowe na ścianach		RAZEM	18.20
d.1			18.20+2*4.0*2.0	m ²		
				m ²	34.20	
18	03.02.01	KNNR 2 0804-01	Siatkowanie powierzchni ścian i murków		RAZEM	34.20
d.1			34.20	m ²		
				m ²	34.20	
19	03.03.01	KNR K-04 0109-02	Wykonanie tynków mozaikowych na gotowym podłożu z zaprawy o wielkości kamienia 1,8 mm		RAZEM	34.20
d.1			34.20	m ²		
				m ²	34.20	
20	04.03.00	KNR 2-02 1208-02	Montaż z reperacją i malowaniem balustrady stalowej (analogia)		RAZEM	34.20
d.1			4.10*2+ 3.60	m		
				m	11.80	
21	03.06.00	KNNR 6 0503-06	Chodniki z płyt betonowych o wymiarach 50x50x7 cm na podsypce piaskowej, spoiny wypełnione piaskiem		RAZEM	11.80
d.1			1.20*10.70+4.0*0.50	m ²		
				m ²	14.84	
22	03.06.00	KNNR 6 0404-02	Obrzeża betonowe o wymiarach 20x6 cm na podsypce piaskowej, spoiny wypełnione piaskiem		RAZEM	14.84
d.1			1.20*10.70+4.0*0.50	m		
				m	14.84	
23	01.07.00	KNR 4-01 0108-18	Wywiezienie samochodami samowładowczymi gruzu z rozbieranych konstrukcji gruzo- i żużlobetonowych na odległość do 1 km		RAZEM	14.84
d.1			42.50*0.04+11.80*0.05	m ³		
				m ³	2.29	
24	01.07.00	KNR 4-01 0108-20	Wywiezienie samochodami samowładowczymi gruzu z rozbieranych konstrukcji - za każdy następny 1 km x 24 km		RAZEM	2.29
d.1			Krotność = 24	m ³		
			2.29	m ³	2.29	
					RAZEM	2.29

Nazwa rysunku Rzut parteru - część lewa			Skala 1:100
Investor	Urząd Dzielnicy Praga Południe ul. Grochowska 274 03-841 Warszawa		Podpis
Obiekt	SZKOŁA PODSTAWOWA NR 168 ul. Zwycięzców 44 w Warszawie	Branża BUDOWLANA	Nr rysunku 3





Nazwa rysunku Rzut przyziemia – część prawa		Skala 1:100	
Investor	Urząd Dzielnicy Praga Południe ul. Grochowska 274 03-841 Warszawa	Podpis	
Obiekt	SZKOŁA PODSTAWOWA NR 168 ul. Zwycięzców 44 w Warszawie	Branża BUDOWLANA	Nr rysunku 2



Nazwa rysunku Rzut przyziemia – część lewa		Skala 1:100	
Inwestor	Urząd Dzielnicy Praga Południe ul. Grochowska 274 03-841 Warszawa		Podpis
Obiekt	SZKOŁA PODSTAWOWA NR 168 ul. Zwycięzców 44 w Warszawie	Branża BUDOWLANA	Nr rysunku 1