

zak. nr 6 do
SINZ 79d/55/07

PRZEDMIAR ROBÓT - jedn.

Klasyfikacja robót wg. Wspólnego Słownika Zamówień

45432100-5 Kładzenie i wykładanie podłóg
45421100-5 Instalowanie drzwi i okien i podobnych elementów

NAZWA INWESTYCJI : Wymiana podłóg jedn
ADRES INWESTYCJI : Przedszkole Nr 162 Warszawa ul. Dąbrówki 3
INWESTOR : Urząd m.st. Warszawy Dzielnica Praga Południe
ADRES INWESTORA : Warszawa, ul. Grochowska 274

SPORZĄDZIŁ KALKULACJE : Władysław Jarmontowicz
DATA OPRACOWANIA : 30.04.2007

Ogółem wartość kosztorysowa robót : 0.00 zł

Słownie: zero i 00/100 zł

WYKONAWCA :

INWESTOR :

Data opracowania
30.04.2007

Data zatwierdzenia

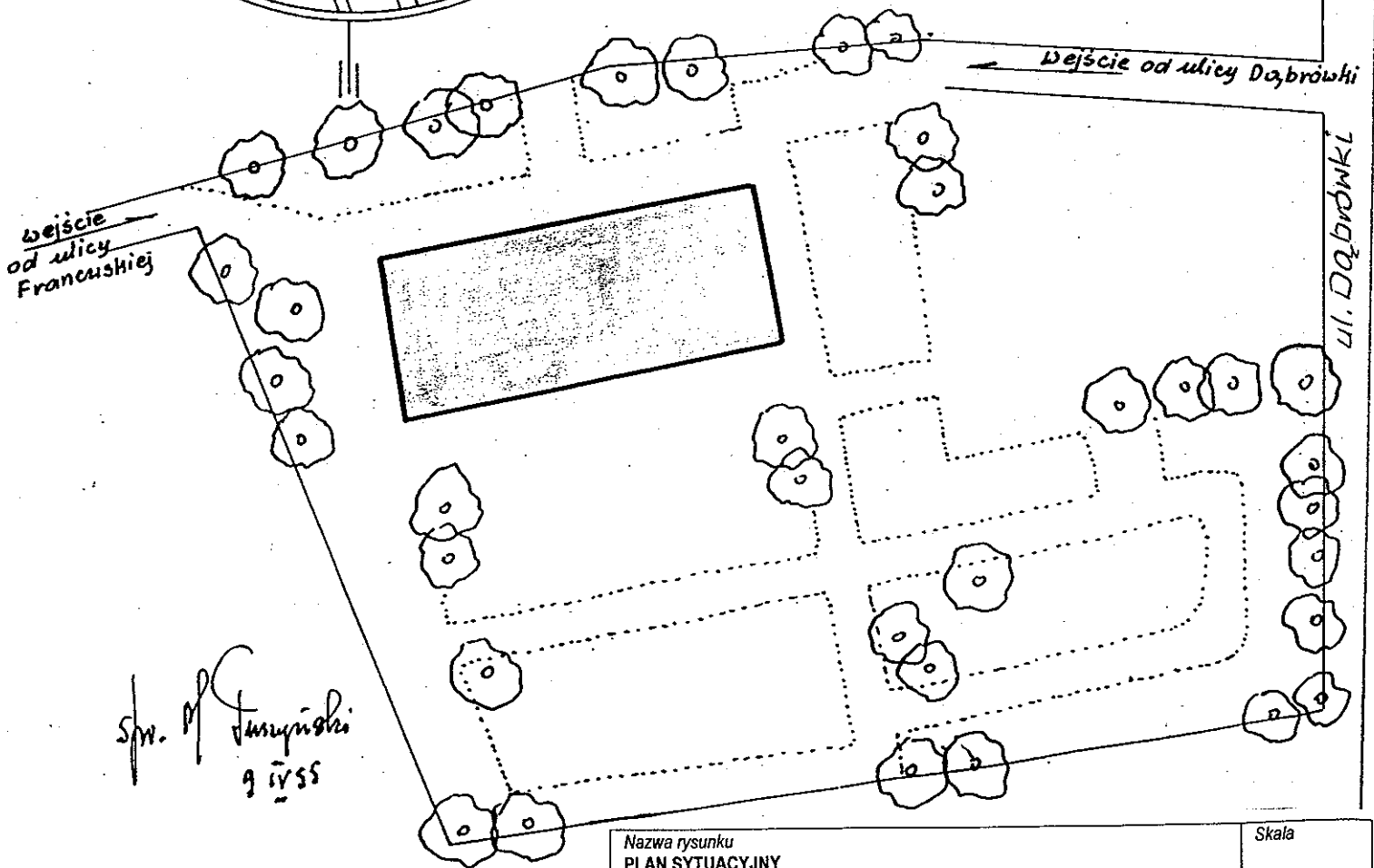
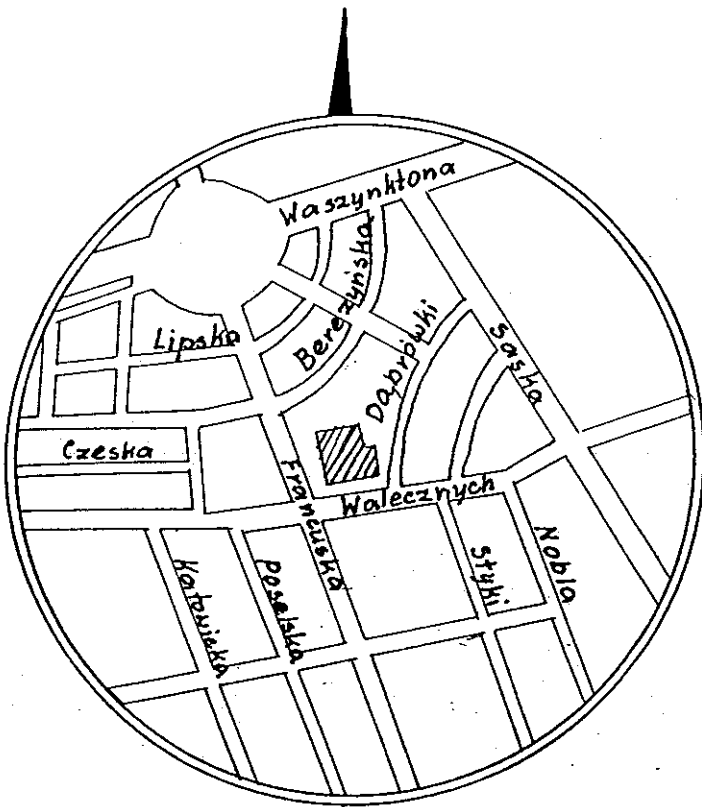
INSPIKTOR
Władysław Jarmontowicz

Lp.	Nr spec. techn.	Podstawa	Opis i wyliczenia	j.m.	Poszcz	Razem
1			Roboty rozbiórkowe			
1	B.01.01.00	KNR 4-01 0816-06	Rozebranie posadzek z deszczulek z oderwaniem listew lub cokołów (59.0+4.5)*4+64.0+2.0	m ²		
d.1				m ²	320.00	
					RAZEM	320.00
2	B.01.01.00	KNR 4-01 0429-06	Rozebranie elementów z płyt pilśniowych /analogia/ 320	m ²		
d.1				m ²	320.00	
					RAZEM	320.00
3	B.01.01.00	KNR 4-01 0428-01	Rozebranie podłóg ślepych 320	m ²		
d.1				m ²	320.00	
					RAZEM	320.00
4	B.01.01.00	KNR 4-01 0428-04	Rozebranie legarów (5.5/0.60*10.70*4+6.5/0.60*9.8)*0.70	m		
d.1				m	348.95	
					RAZEM	348.95
5	B.01.01.01	KNR 4-01 0429-02	Rozebranie zasypek stropów drewnianych 320.0	m ²		
d.1				m ²	320.00	
					RAZEM	320.00
6	B.01.03.01	KNR 4-01 0106-04	Usunięcie materiałów rozbiórkowych /analogia/ 16.29	m ³		
d.1				m ³	16.29	
					RAZEM	16.29
7	B.01.03.02	KNR 4-01 0108-11	Wywiezienie gruzu spryzmowanego samochodami samowyladowniczymi na odl.do 1 km 320.00*0.04+348.95*0.10*0.10	m ³		
d.1				m ³	16.29	
					RAZEM	16.29
8	B.01.03.02	KNR 4-01 0108-12	Wywiezienie gruzu spryzmowanego samochodami samowyladowniczymi - za każdy nast. 1 km Krotność = 24 16.29	m ³		
d.1				m ³	16.29	
					RAZEM	16.29
2			Podłoga			
9	B.06.01.01	KNR 2-02 0607-02	Izolacje przeciwwilgoc.i przeciwwodne z folii polietylen.szerokiej poziome 320.0	m ²		
d.2				m ²	320.00	
					RAZEM	320.00
10	B.06.01.02	KNR 2-02 0613-03	Izolacje cieplne i przeciwdźwiękowe z wełny mineralnej poziome z płyt układanych na sucho grub. 100 mm 54.0	m ²		
d.2				m ²	54.00	
					RAZEM	54.00
11	B.06.01.03	KNR 2-02 1110-04	Ślepa podłoga z o gr.25mm łącznie z legarami 320.0*0.7	m ²		
d.2				m ²	224.00	
					RAZEM	224.00
12	B.06.01.03	KNR 2-02 1110-04	Ślepa podłoga z o grubości 25 mm na legarach - bez materiału 320.0*0.3	m ²		
d.2				m ²	96.00	
					RAZEM	96.00
13	B.06.01.04	KNR 4-01 0820-03	Przymocowanie do podłóg folii polipropylenowej lub płyt pilśniowych /analogia/ 320.0	m ²		
d.2				m ²	320.00	
					RAZEM	320.00
14	B.06.01.04	KNR 2-02 0610-03	Izolacje - dodatek za paski szer.5cm na ścianach (10.7+5.5+2.7+1.6)*2*4+(9.8+6.5)*2	m		
d.2				m	196.60	
					RAZEM	196.60
15	B.06.02.01	KNR 2 1205-05	Posadzki z deszczulek na gwoździe kl. I o wym. min. 40 x 7 cm grub. 22 mm 320.0	m ²		
d.2				m ²	320.00	
					RAZEM	320.00
16	B.06.02.02	KNR 4-01 0411-08	Montaż elementów podłóg z desek - progi 14	szt.		
d.2				szt.	14.00	
					RAZEM	14.00
17	B.06.02.03	KNR 4-01 0815-07	Wymiana cokołów 2x10 cm z drewna liściastego 196.6+4.0	m		
d.2				m	200.60	

Lp.	Nr spec. techn.	Podstawa	Opis i wyliczenia	j.m.	Poszcz	Razem
18	B.06.02.01	KNNR 2 1205-08	Lakierowanie posadzek i parkietów lakierem ekologicznym	m ²	RAZEM	200.60
d.2			320.0	m ²	320.00	
19	B.06.02.01	Analiza własna	Wykonanie wentylacji parkietu	kpl	RAZEM	320.00
d.2			30	kpl	30.00	
3					RAZEM	30.00
Wymiana okien						
20	B.01.02.00	KNR 4-01 0354-05 analogia	Wykucie z muru ościeżnic okiennych o pow.ponad 2 m2	m ²		
d.3			1.34*1.60*5	m ²	10.72	
21	B.02.01.00	KNNR 7 0701-05	Okna z min. trójkomorowych profili z wysokoudarowego PCW , szkło typu termofloat 4/16A/4 o pow. powyżej 2,0 m2 z montażem katownika przy parapecie wewn. i mikro-wentylacją - rys.4	m ²	RAZEM	10.72
d.3			10.72	m ²	10.72	
22	B.01.02.01	KNR 4-01 0535-08	Rozebranie obróbek blacharskich z blachy nie nadającej się do użytku /parapety zewnętrzne/	m ²	RAZEM	10.72
d.3			1.34*0.25*5	m ²	1.68	
23	B.03.01.00	KNNR 2 0504-02	Obróbki blacharskie z blachy stalowej ocynkowanej powle- kanej przy szerokości w rozwinięciu ponad 25 cm - para- pety zewnętrzne /analogia/	m ²	RAZEM	1.68
d.3			2.35	m ²	2.35	
24	B.04.03.00	KNR 2-02 0923-04 analogia	Spadki pod obróbki blacharskie z zaprawy i osłony kons- trukcji	m ²	RAZEM	2.35
d.3			1.34*5*0.30	m ²	2.01	
25	B.05.03.00	KNR-W 4- 01 1216-01	Zabezpieczenie podłóg folią	m ²	RAZEM	2.01
d.3			52.0*2	m ²	104.00	
4					RAZEM	104.00
Tynki i malowanie						
26	B.04.04.00	KNR 4-01 0708-01	Wykonanie pasów tynku pod cokoły z zaprawy cementowo-wapiennej szerokości do 15 cm /analogia/	m		
d.4			200.60	m	200.60	
27	B.05.02.00	KNR 2-02 0617-06	Izolacje szczelin poziomych styku cokołów ze ścianami - silikonem /analogia/	m	RAZEM	200.60
d.4			196.6+4.0	m	200.60	
28	B.05.02.00	KNR 4-01 1207-02	Dwukrotne malowanie farbami olejnymi pasów przy coko- łach /analogia/	m	RAZEM	200.60
d.4			196.6+4.0	m	200.60	
29	B.04.01.00	KNR 4-01 0708-02	Wykonanie tynków zwykłych wewn. i zewn. na ościeżach szerokości do 25 cm /analogia/	m	RAZEM	200.60
d.4			(1.34+1.60*2)*2*5	m	45.40	
30	B.05.01.00	KNNR 3 0605-04	Dwukrotne malowanie tynków wewnętrznych ścian i sufi- tów farbą emulsyjną z przygotowaniem powierzchni	m ²	RAZEM	45.40
d.4			45.40*1.0	m ²	45.40	
31	B.01.03.02	KNR 4-01 0108-11	Wywiezienie gruzu sprzymowanego samochodami samo- wyladowczymi na odległość do 1 km	m ³	RAZEM	45.40
d.4			10.72*0.08+5*1.50*0.02*0.25	m ³	0.90	
32	B.01.03.02	KNR 4-01 0108-12	Wywiezienie gruzu sprzymowanego samochodami samo- wyladowczymi - za każdy następny 1 km x 24 km	m ³	RAZEM	0.90
d.4			Krotność = 24 0.90	m ³	0.90	
5					RAZEM	0.90
Podokienniki - jednostkowy						

Lp.	Nr spec. techn.	Podstawa	Opis i wyliczenia	j.m.	Poszcz	Razem
33 d.5	B.01.02.01	KNR 4-01 0354-11	Wykucie z muru podokienników drewnianych 1.5	m m	1.50	
					RAZEM	1.50
34 d.5	B.04.05.00	KNR 4-01 0321-04	Obsadzenie podokienników z konglomeratu o dł.1.50 m i szer. 40 cm w ścianach z cegieł z kosztem podokienników 1	szt. szt.	1.00	
					RAZEM	1.00
35 d.5	B.05.03.00	KNR 2-02 0925-01	Zabezpieczenie folią polietylenową 4.5	m ² m ²	4.50	
					RAZEM	4.50
36 d.5	B.04.01.00	KNR 4-01 0708-02	Wykonanie tynków zwykłych wewnętrznych kat. III z zaprawy cementowo-wapiennej przy podokiennikach szerokości do 25 cm /analogia/ 1.5	m m	1.50	
					RAZEM	1.50
37 d.5	B.05.02.00	KNR 4-01 1207-02	Dwukrotne malowanie farbami olejnymi pasów przy podokiennikach do 20 cm 1.9	m m	1.90	
					RAZEM	1.90
38 d.5	B.01.03.02	KNR 4-01 0108-11	Wywiezienie gruzu spryzmowanego samochodami samowyladowczymi na odległość do 1 km 0.03	m ³ m ³	0.03	
					RAZEM	0.03
39 d.5	B.01.03.02	KNR 4-01 0108-12	Wywiezienie gruzu spryzmowanego samochodami samowyladowczymi - za każdy następny 1 km x24 km Krotność = 24 0.03	m ³ m ³	0.03	
					RAZEM	0.03

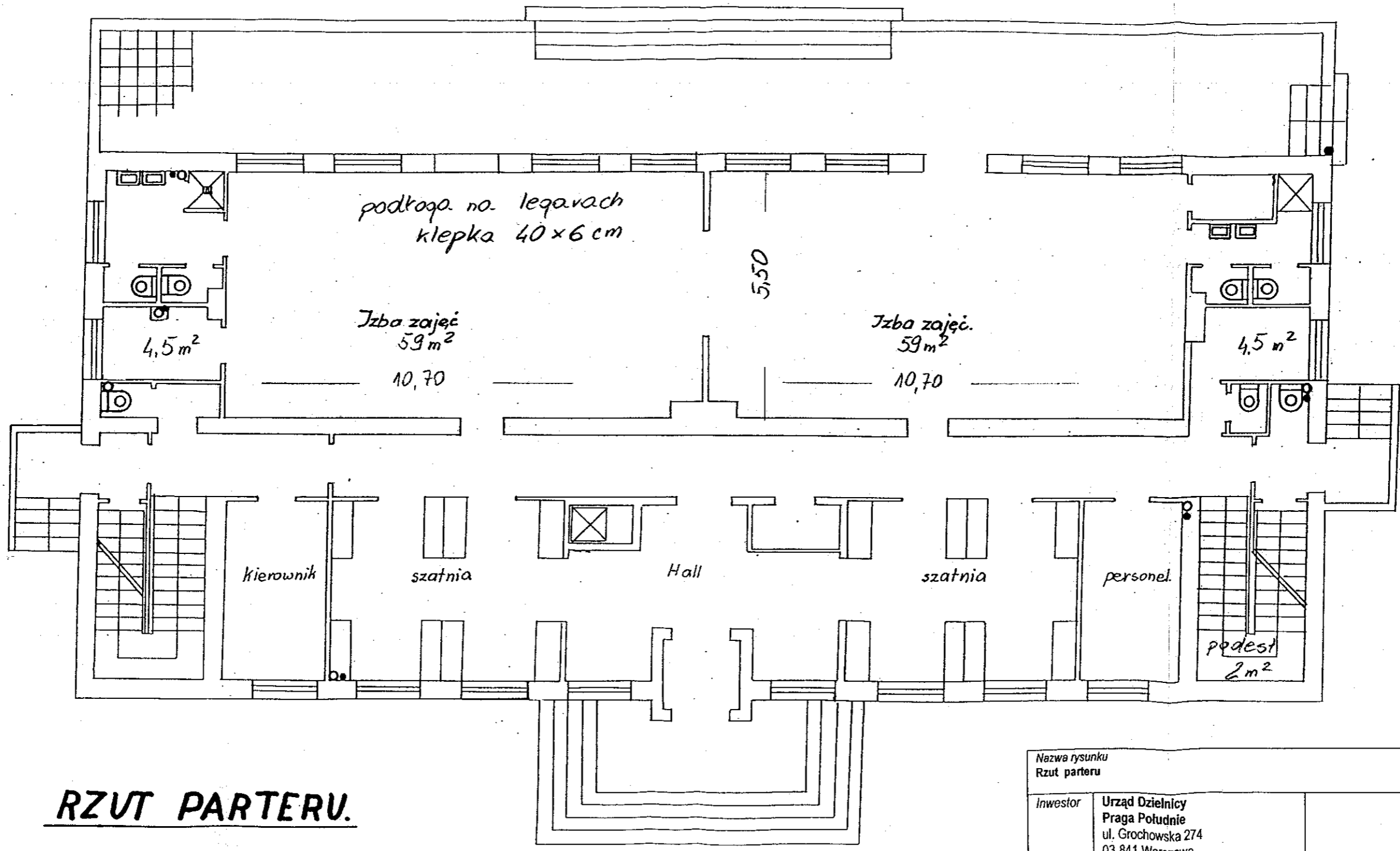
Zedk. nr 7 wys 1
do SIWZ PpD/58/07



Sp. M. Jankowski
9 IVSS

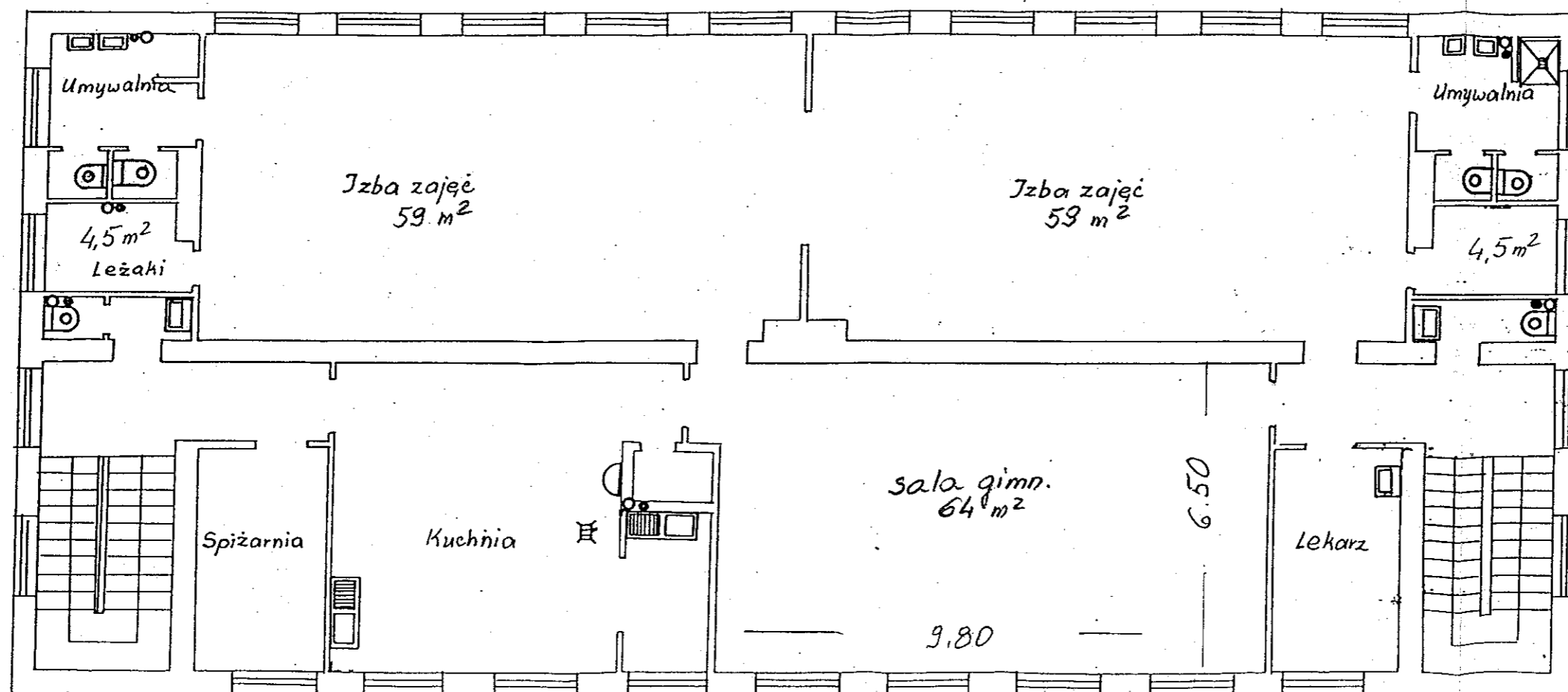
Nazwa rysunku PLAN SYTUACYJNY			Skala 1:500
Inwestor	Urząd Dzielnicy Praga Południe ul. Grochowska 274 03-841 Warszawa		Podpis
Obiekt	PRZEDSZKOLE NR 162 ul. Dąbrówki 3 w Warszawie	Branża BUDOWLANA	Nr rysunku 1

Zat. nr 7 wys. 2
do SN 2 98d/55/4



RZUT PARTERU.

Nazwa rysunku Rzut parteru		Skala 1:100	
Investor	Urząd Dzielnicy Praga Południe ul. Grochowska 274 03-841 Warszawa		Podpis
Obiekt	PRZEDSZKOLE NR 162 ul. Dąbrówki 3 w Warszawie	Branża BUDOWLANA	Nr rysunku 2

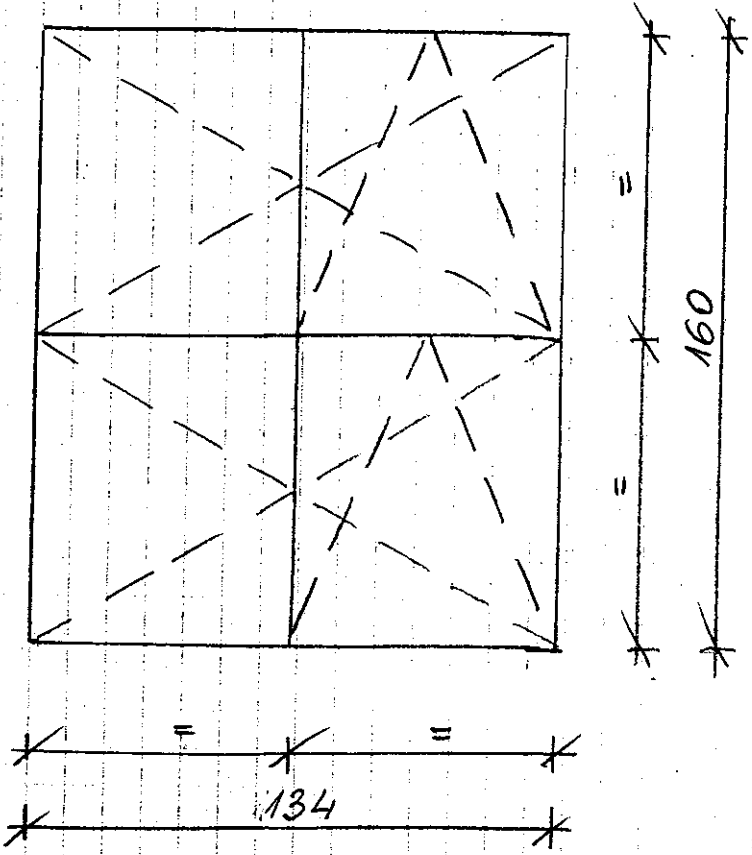


RZUT 1 PIĘTRA.

Nazwa rysunku Rzut 1-go piętra			Skala 1:100
Inwestor	Urząd Dzielnicy Praga Południe ul. Grochowska 274 03-841 Warszawa		Podpis
Obiekt	PRZEDSZKOLE NR 162 ul. Dąbrówki 3 w Warszawie	Branża BUDOWLANA	Nr rysunku 3

Zet. m 7 wys. 4
do SIN 2 98d/55/07

Okna (2,14 m²)



5 szt × 2,144 = 10,72 m²

w tym 2 szt nieotwierane dołem
i 1 szt nieotwierane góra

Nazwa rysunku Okna		Skala 1:20	
Inwestor	Urząd Dzielnicy Praga Południe ul. Grochowska 274 03-841 Warszawa		Podpis
Obiekt	PRZEDSZKOLE NR 162 ul. Dąbrówki 3 w Warszawie	Branża BUDOWLANA	Nr rysunku 4