

DOKUMENTACJA PROJEKTOWA

1. Przedmiar robót
2. Rysunki (szt. 4)

PRZEDMIAR ROBÓT

Klasyfikacja robót wg. Wspólnego Słownika Zamówień

45260000-7 Roboty w zakresie wykonywania pokryć i konstrukcji dachowych i inne podobne roboty specjalistyczne

NAZWA INWESTYCJI : Remont dachu
ADRES INWESTYCJI : Przedszkole Nr 35 Warszawa, ul. Pustelnicka 35
INWESTOR : Urząd m.st. Warszawy dla Dzielnicy Praga Południe
ADRES INWESTORA : Warszawa ul. Grochowska 274
BRANŻA : Budowlana

SPORZĄDZIŁ KALKULACJE : Władysław Jarmontowicz
DATA OPRACOWANIA : 25.04.2007

Ogółem wartość kosztorysowa robót : 0.00 zł

Słownie: zero i 00/100 zł

WYKONAWCA :

INWESTOR :

Data opracowania
25.04.2007

Data zatwierdzenia

INSPEKTOR
Władysław Jarmontowicz
- 1994 -

Lp.	Nr spec. techn.	Podstawa	Opis i wyliczenia	j.m.	Poszcz	Razem
1		Remont dachu				
1	B.01.01.00	KNR 4-01 0519-06	Rozbiórka pokrycia z papy na dachach betonowych - pierwsza warstwa 29.7*14.2*1.05	m ²		
d.1				m ²	442.83	
					RAZEM	442.83
2	B.01.01.00	KNR 4-01 0519-07	Rozbiórka pokrycia z papy na dachach betonowych - następna warstwa Krotność = 3 442.83	m ²		
d.1				m ²	442.83	
					RAZEM	442.83
3	B.01.02.00	KNR 4-01 0535-04	Rozebranie rynien z blachy nie nadającej się do użytku (29.7+14.2+0.9)*2	m		
d.1				m	89.60	
					RAZEM	89.60
4	B.01.02.00	KNR 4-01 0535-06	Rozebranie rur spustowych z blachy nie nadającej się do użytku 5.3*6	m		
d.1				m	31.80	
					RAZEM	31.80
5	B.01.02.00	KNR 4-01 0535-08	Rozebranie obróbek blacharskich murów ogniowych, okapów, kołnierzy, gzymsów itp. z blachy nie nadającej się do użytku 0.20*2*(2.55+0.6+2.50+0.60+1.05+0.6+2.15+0.60+2.55+0.6+0.80+0.6+3.30+0.60)+89.6*(0.5+0.8)	m ²		
d.1				m ²	124.12	
					RAZEM	124.12
6	B.01.04.00	KNNR 8 0224-07	Demontaż rury deszczowej żeliwnej 6	szt		
d.1				szt	6.00	
					RAZEM	6.00
7	B.01.04.00	KNNR 8 0224-08	Demontaż osadnika deszczowego żeliwnego 6	szt		
d.1				szt	6.00	
					RAZEM	6.00
8	B.04.01.00	KNR 4-01 0804-02	Naprawa posadzki cementowej z zatarciem na gładko o pow. do 0.50 m ² w jednym miejscu /analiza/ 20	miejsc.		
d.1				miejsc.	20.00	
					RAZEM	20.00
9	B.04.01.00	KNR 4-01 0804-05	Naprawa pęknięć posadzki cementowej z zatarciem na gładko/analiza/ 80	m		
d.1				m	80.00	
					RAZEM	80.00
10	B.04.03.00	KNR 2-02 0923-04	Spadki pod obróbki blacharskie i odboje przy kominach - z zaprawy 89.60*0.6+5*0.6*0.6/2+2*1.0*1.0/2	m ²		
d.1				m ²	55.66	
					RAZEM	55.66
11	B.10.02.00	KNNR 2 0504-01	Obróbki blacharskie z blachy stalowej ocynkowanej przy szerokości w rozwinięciu do 25 cm 7.64	m ²		
d.1				m ²	7.64	
					RAZEM	7.64
12	B.10.02.00	KNNR 2 0504-02	Obróbki blacharskie z blachy stalowej ocynkowanej przy szerokości w rozwinięciu ponad 25 cm 116.48	m ²		
d.1				m ²	116.48	
					RAZEM	116.48
13	B.10.02.00	KNNR 2 0504-05	Obróbki blacharskie wyłazów dachowych w dachach krytych papą z odtworzeniem konstrukcji włazu, zawiasami i zamkiem/analiza/ 1	szt.		
d.1				szt.	1.00	
					RAZEM	1.00
14	B.10.03.00	KNNR 2 0505-05	Montaż obróbek blacharskich z gotowych elementów prefabrykowanych z blachy ocynkowanej - rynny dachowe półokrągłe 150 mm 89.6	m		
d.1				m	89.60	
					RAZEM	89.60
15	B.10.03.00	KNNR 2 0505-07	Montaż obróbek blacharskich z gotowych elementów prefabrykowanych z blachy ocynkowanej - rury spustowe okrągłe 150 mm 31.8	m		
d.1				m	31.80	
					RAZEM	31.80
16	B.10.04.00	KNNR 4 0215-01	Rury deszczowe żeliwne uszczelniane sznurem i zaprawą cementową lub folią aluminiową o śr. 150 mm 6	szt.		
d.1				szt.	6.00	
					RAZEM	6.00

Lp.	Nr spec. techn.	Podstawa	Opis i wyliczenia	j.m.	Poszcz	Razem
17	B.10.04.00	KNNR 4 0215-02	Osadniki deszczowe żeliwne uszczelniane sznurem i zaprawą cementową lub folią aluminiową o śr. 150 mm	szt.		
d.1			6	szt.	6.00	
					RAZEM	6.00
18	B.10.04.00	KNNR 4 0212-05	Rury wywiewne z blachy stalowej uszczelnione sznurem i zaprawą cementową o śr. 70 mm	szt.		
d.1			8	szt.	8.00	
					RAZEM	8.00
19	B.10.02.00	KNNR 2 0504-07	Obróbki blacharskie wywiewek kanalizacyjnych w dachach krytych papą	szt.		
d.1			10	szt.	10.00	
					RAZEM	10.00
20	B.01.03.00	KNNR 8 0224-10	Demontaż rury wywiewnej żeliwnej	szt.		
d.1			8	szt.	8.00	
					RAZEM	8.00
21	B.10.04.00	KNNR 4 0212-03	Rury wywiewne żeliwne uszczelnione sznurem i zaprawą cementową lub folią aluminiową o śr. 100 mm	szt.		
d.1			8	szt.	8.00	
					RAZEM	8.00
22	B.10.02.00	KNNR 2 0504-07	Obróbki blacharskie rur kanalizacyjnych w dachach krytych papą /analogia/	szt.		
d.1			8	szt.	8.00	
					RAZEM	8.00
23	B.10.01.00	KNR 4-01 0514-04	Uzupełnienie pokryć z 1 warstwy papy wentylacyjnej na dachach betonowych/analogia/	m ²		
d.1			442.83	m ²	442.83	
					RAZEM	442.83
24	B.10.01.00	KNNR 2 0507-02	Pokrycie dachów papą termozgrzewalną dwuwarstwowe	m ²		
d.1			442.83	m ²	442.83	
					RAZEM	442.83
25	B.10.01.00	KNNR 2 0507-01	Pokrycie dachów papą termozgrzewalną jednowarstwowe czapek kominowych i wywiniecie papy na kominy	m ²		
d.1			38.2*0.7+2.55*0.6+2.50*0.6+1.05*0.6+2.15*0.6+2.55*0.6+0.8*0.6+3.3*0.6	m ²	35.68	
					RAZEM	35.68
26	B.04.04.00	KNR 4-01 0308-01	Naprawienie uszkodzonych w murze cegieł w ilości do 1 szt.	szt.		
d.1			3	szt.	3.00	
					RAZEM	3.00
27	B.04.04.00	KNR 4-01 0308-02	Naprawienie uszkodzonych w murze cegieł w ilości do 3 szt.	szt.		
d.1			6	szt.	6.00	
					RAZEM	6.00
28	B.04.04.00	KNR 4-01 0203-13	Uzupełnienie zbrojonych czapek kominowych z betonu monolitycznego	m ²		
d.1			8.94	m ²	8.94	
					RAZEM	8.94
29	B.04.02.00	KNR 4-01 1204-03	Dwukrotne malowanie farbami emulsyjnymi elewacji - tynki gładkie	m ²		
d.1			38.2*1.2	m ²	45.84	
					RAZEM	45.84
30	B.04.05.00	KNR 4-01 0322-02	Obsadzeniesiatek na kanałach wentylacyjnych w ścianach z cegieł /analogia/	szt.		
d.1			14*2	szt.	28.00	
					RAZEM	28.00
31	B.04.05.00	KNR 4-01 0310-05	Sprawdzenie przewodów i dostarczenie opinii kominarskiej /analogia/	m		
d.1			35*7	m	245.00	
					RAZEM	245.00
32	B.04.08.00	KNR 2-02 1611-03	Rusztowania ramowe warszawskie jednokolumnowe wys.do 8 m	kol.		
d.1			6	kol.	6.00	
					RAZEM	6.00
33	B.04.08.00	Analiza Własna	Czas pracy rusztowań	mg		
d.1			45*2	mg	90.00	
					RAZEM	90.00

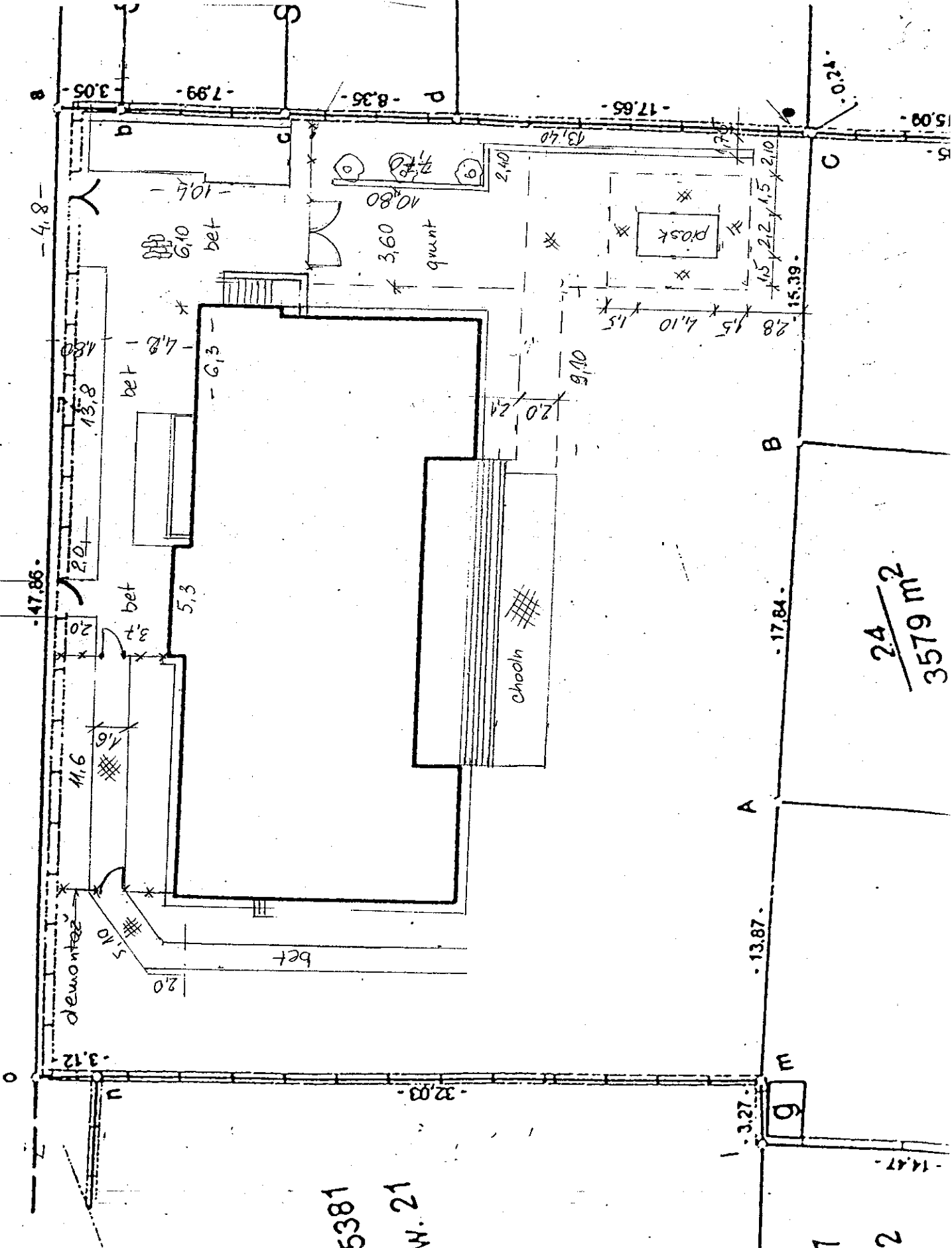
Lp.	Nr spec. techn.	Podstawa	Opis i wyliczenia	j.m.	Poszcz	Razem
34	B.04.01.00	KNR 2-02 0617-11	Izolacje szczelin dylatacyjnych konstrukcyjnych pionowych kątownikami z blachy walcowanej dwustronnie /analogia/ 8.90*2+12.60	m m	30.40	
					RAZEM	30.40
35	B.04.01.00	KNR 2-02 0617-12	Izolacje szczelin dylatacyjnych konstrukcyjnych pionowych kitem trwaleplastycznym /analogia/ 38.2+4.0+4.0	m m	46.20	
					RAZEM	46.20
36	B.04.02.00	KNNR 3 0603-02	Uzupełnienie tynków zewnętrznych zwykłych z wtopieniem siatki z zapr.cementowej o pow.do 5 m2 /analogia/ 40.0*1.5	m ² m ²	60.00	
					RAZEM	60.00
37	B.04.02.00	KNNR 3 0607-04	Dwukrotne malowanie tynków zewnętrznych farbą emulsyjną bez przetarcia tynku z przygotowaniem powierzchni 60	m ² m ²	60.00	
					RAZEM	60.00
38	B.01.07.00	KNR 4-01 0108-11	Wywiezienie gruzu i papy samochodami samowyladowczymi na odl.do 1 km / z utylizacją papy/ 442.83*0.04+89.6*0.15*0.15/2+(31.8+12.0)*0.15*0.15+ 124.42*0.01+1.0	m ³ m ³	21.95	
					RAZEM	21.95
39	B.01.07.00	KNR 4-01 0108-12	Wywiezienie gruzu spryzmowanego samochodami samowyladowczymi - za każdy nast. 1 km x 29 km Krotność = 29 21.95	m ³ m ³	21.95	
					RAZEM	21.95
40	B.01.07.00	kalk. własna	Utylizacja papy	kpl kpl	1.00	
					RAZEM	1.00
2		Roboty towarzyszące				
41	B.01.05.00	KSNR 8 0503-02	Demontaż naczynia zbiorczego pod dachem /analogia/ 1	szt szt	1.00	
					RAZEM	1.00
42	B.01.05.00	KNNR 8 0503-02	Demontaż naczynia zbiorczego pod dachem z usunięciem elementów /analogia/ 1	szt szt	1.00	
					RAZEM	1.00
43	B.01.05.00	KNR 4-01 0354-06	Wykucie z muru okienka podawczego w kuchni 1.16x0.78 m /analogia/ 1	szt. szt.	1.00	
					RAZEM	1.00
44	B.04.07.00	KNNR 2 0602-04	Izolacje poziome pomieszczenia po naczyniu zbiorczym z wełny mineralnej grub. 100 mm 6.0	m ² m ²	6.00	
					RAZEM	6.00
45	B.04.07.00	KNNR 2 0115-01	Uzupełnienie przekrycia wjazdu na naczynie zbiorcze z żelbetowych płyt prefabrykowanych drobnowymiarowych korytkowych zamkniętych /analogia/ 4.0	m ² m ²	4.00	
					RAZEM	4.00
46	B.04.07.00	KNR 4-01 0803-02	Uzupełnienie szlichty cementowej na dachu z zatarciem na gładko /analogia/ 5.5	m ² m ²	5.50	
					RAZEM	5.50
47	B.04.06.00	KNNR 7 0701-02	Okienko podawcze w kuchni z tworzyw sztucznych o powierzchni do 1 m2 1.16*0.78	m ² m ²	0.90	
					RAZEM	0.90
48	B.04.06.00	KNNR 3 0608-02	Uzupełnienie licowania ścian płytkami 20x20 cm układanymi przy zast.masy klejącej z przygotowaniem podłoża /analogia/ 2.0	m ² m ²	2.00	
					RAZEM	2.00
3		Ogrodzenie				
49	B.01.06.00	KNR 2-25 0312-03	Ogrodzenia z siatki w ramach z kształtowników stalowych ze słupkami z kształtowników stalowych z furtką - rozebranie	m ²		

Lp.	Nr spec. techn.	Podstawa	Opis i wyliczenia	j.m.	Poszcz	Razem
			6.0*1.6	m ²	9.60	
					RAZEM	9.60
50	B.01.06.00	KNNR 6 0808-08	Rozebranie słupków /analogia/ 5	szt szt	5.00	
					RAZEM	5.00
51	B.01.06.00	KNNR 3 0403-01	Rozbiórka elementów betonowych słupków 0.2*0.2*0.8*5	m ³ bet. m ³ bet.	0.16	
					RAZEM	0.16
52	B.01.07.00	KNR 4-01 0108-14	Wywiezienie samochodami skrzyniowymi gruzu z rozbieranych konstrukcji gruzo- i żużlobetonowych na odległość do 1 km 0.16+9.6*0.6	m ³ m ³	5.92	
					RAZEM	5.92
53	B.01.07.00	KNR 4-01 0108-16	Wywiezienie samochodami skrzyniowymi gruzu z rozbieranych konstrukcji - za każdy następny 1 km x 24 km. Krotność = 24 5.92	m ³ m ³	5.92	
					RAZEM	5.92
54	B.17.00.00	KNNR 1 0306-08	Wykopanie dołów o pow. dna do 0,2 m ² i głębokości do 1,0 m w gruncie kat.III 5	szt. szt.	5.00	
					RAZEM	5.00
55	B.17.00.00	KNNR 2 0106-02	Betonowanie stóp fundamentowych niezbrojonych w deskowaniu tradycyjnym 0.2*0.2*1.0*5	m ³ m ³	0.20	
					RAZEM	0.20
56	B.17.00.00	KNNR 5 1001-01	Montaż i stawianie słupów ogrodzeniowych /analogia/ 5	szt. szt.	5.00	
					RAZEM	5.00
57	B.17.00.00	KNNR 2 1604-07	Osadzenie pręseł z siatki karbowanej ocynkowanej w ramach z kształtowników /analogia/ 8.0	m ² m ²	8.00	
					RAZEM	8.00
58	B.17.00.00	KNR 2-02 1210-02	Furtka do 2 m ² /analogia/ 1.6	m ² m ²	1.60	
					RAZEM	1.60
59	B.17.00.00	KNR 4-01 1212-08	Dwukrotne malowanie farbą olejną ogrodzenia z siatki karbowanej /analogia/ 9.6	m ² m ²	9.60	
					RAZEM	9.60
4			Instalacja odgromowa			
60	B.20.00.00	KNNR 9 0601-07	Demontaż zwodów poziomych naprężanych instalacji odgromowej 20	m m	20.00	
					RAZEM	20.00
61	B.20.00.00	KNNR 9 0601-05	Demontaż zwodów poziomych nienaprężanych instalacji odgromowej 180	m m	180.00	
					RAZEM	180.00
62	B.20.00.00	KNNR 9 0601-06	Demontaż zwodów pionowych nienaprężanych instalacji odgromowej 60	m m	60.00	
					RAZEM	60.00
63	B.20.00.00	KNNR-W 9 0604-04	Demontaż złącz kontrolnych 8	m m	8.00	
					RAZEM	8.00
64	B.20.00.00	KNNR 5 0601-05	Montaż zwodów naprężanych z pręta DFeZn śr. 8 mm instalacji odgromowej 180	m m	180.00	
					RAZEM	180.00
65	B.20.00.00	KNNR 5 0601-01	Montaż zwodów nienaprężanych z pręta DFeZn śr. 8 mm mocowane na wspornikach obsadzanych nb./ kominy, rury 70	m m	70.00	
					RAZEM	70.00

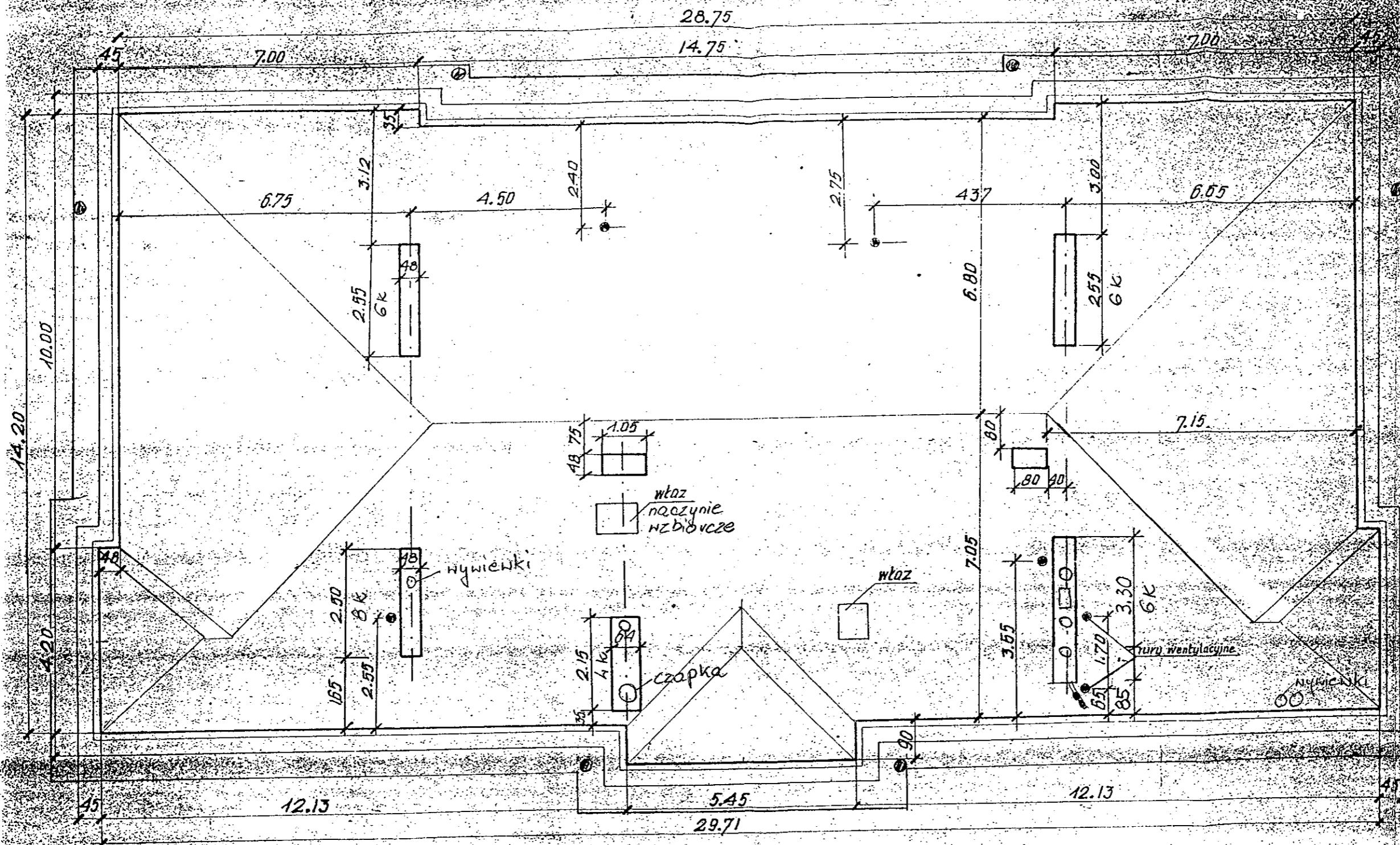
Lp.	Nr spec. techn.	Podstawa	Opis i wyliczenia	j.m.	Poszcz	Razem
66	B.20.00.00 d.4	KNNR 5 0601-06	Montaż przewodów odprowadzających naprężanych z pręta DFeZn instalacji odgromowej S - samochód wieżowy z balkonem do 12 m- 12 mg	m		
			68	m	68.00	
					RAZEM	68.00
67	B.20.00.00 d.4	KNNR 5-08 0618-01	Łączenie pręta o śr. do 10 mm na dachu za pomocą złączy skręcanych uniwersalnych krzyżowych	szt.		
			50	szt.	50.00	
					RAZEM	50.00
68	B.20.00.00 d.4	KNNR 5 0612-01	Złącza do rynny okapowej K-314 w instalacji odgromowej montowane na dachu	szt.		
			8	szt.	8.00	
					RAZEM	8.00
69	B.20.00.00 d.4	KNNR 5 0612-02	Złącza do rynny spadowej K-313c w instalacji odgromowej montowane na ścianie	szt.		
			8	szt.	8.00	
					RAZEM	8.00
70	B.20.00.00 d.4	KNNR 5 0612-06	Złącza kontrolne w instalacji odgromowej - połączenie pręt-płaskownik	szt.		
			8	szt.	8.00	
					RAZEM	8.00
71	B.20.00.00 d.4	KNNR 9 0703-01	Zabezpieczenie anteny TV podczas wymiany pokrycia dachu /analogia/	kpl		
			1	kpl	1.00	
					RAZEM	1.00
72	B.20.00.00 d.4	KNNR 9 0302-01	Zabezpieczenie przewodów kabelkowych instalacji TV podczas wymiany pokrycia /analogia/	m		
			60	m	60.00	
					RAZEM	60.00
73	B.20.00.00 d.4	KNNR 5 0114-03	Przepusty rurowe hermetyczne w stropie z rur o śr.do 29 mm	szt.		
			1	szt.	1.00	
					RAZEM	1.00
74	B.20.00.00 d.4	KNNR 5 0113-01	Rury ochronne z RVS o śr.28 mm	m		
			2	m	2.00	
					RAZEM	2.00
75	B.20.00.00 d.4	KNNR 5 1206-07	Podłączanie silników wentylatorów dachowych w obudowie specjalnej - przewód lub kabel 5-żyłowy Cu o przekroju żyły do 6 mm ²	szt.		
			1	szt.	1.00	
					RAZEM	1.00
76	B.20.00.00 d.4	KNNR 5 1304-03	Badania i pomiary instalacji piorunochronnej (pierwszy pomiar)	szt.		
			1	szt.	1.00	
					RAZEM	1.00
77	B.20.00.00 d.4	KNNR 5 1304-04	Badania i pomiary instalacji piorunochronnej (każdy następny pomiar)	szt.		
			7	szt.	7.00	
					RAZEM	7.00
78	B.20.00.00 d.4	KNNR-W 5- 08 0902-01	Sprawdzenie samoczynnego wyłączenia zasilania - pomiar impedancji pętli zwarciowej - pierwszy /wentylator dachowy/	pomiar		
			1	pomiar	1.00	
					RAZEM	1.00
79	B.20.00.00 d.4	KNNR-W 5- 08 0902-02	Sprawdzenie samoczynnego wyłączenia zasilania - pomiar impedancji pętli zwarciowej - każdy następny	pomiar		
			1	pomiar	1.00	
					RAZEM	1.00

Skala	1:250		
Sytuacja	Nazwa rysunku		
Investor	Urząd Dzielnicy Praga Południe ul. Grochowska 274 03-841 Warszawa		
Objekt	PRZEDSZKOLE NR 57 ul. Pustelnicka 35 w Warszawie	Branża	BUDOWLANA
		Nr rysunku	1

ul. Pustelnicka

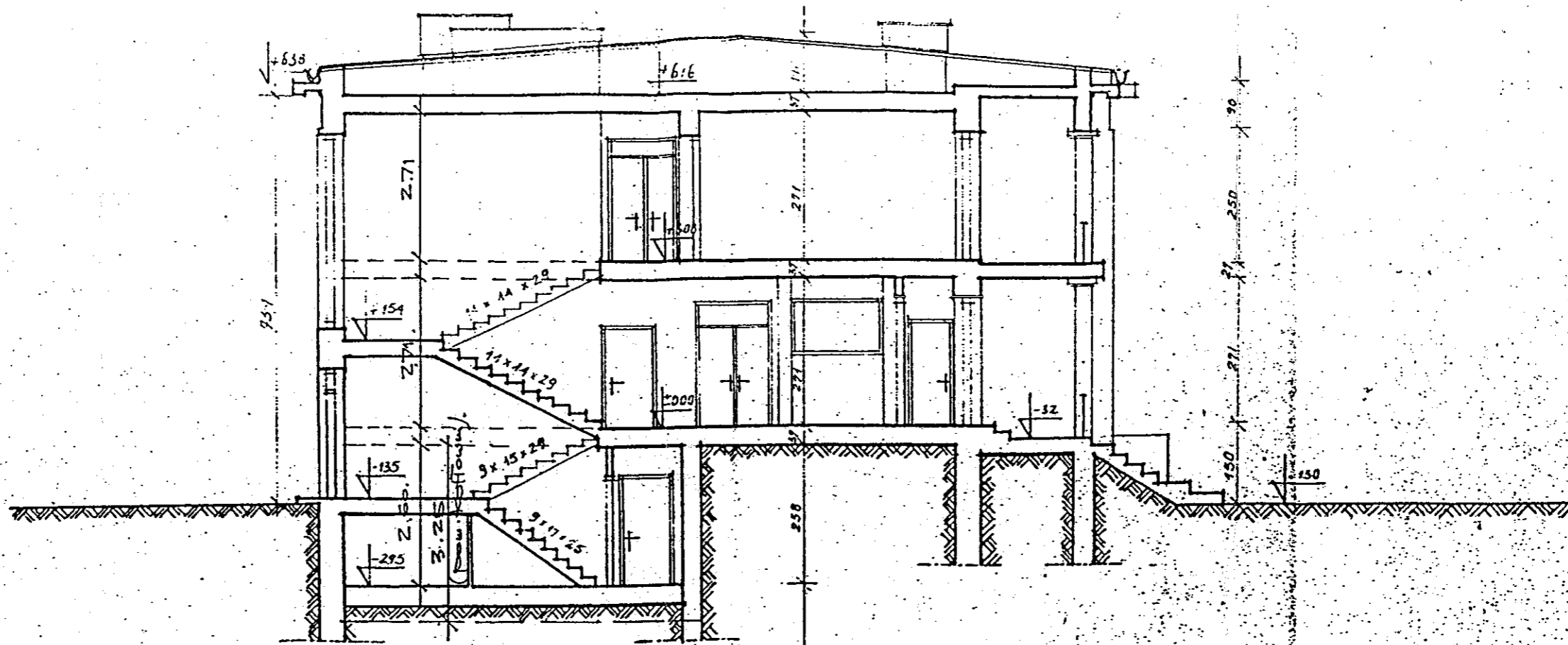


5381
W. 21



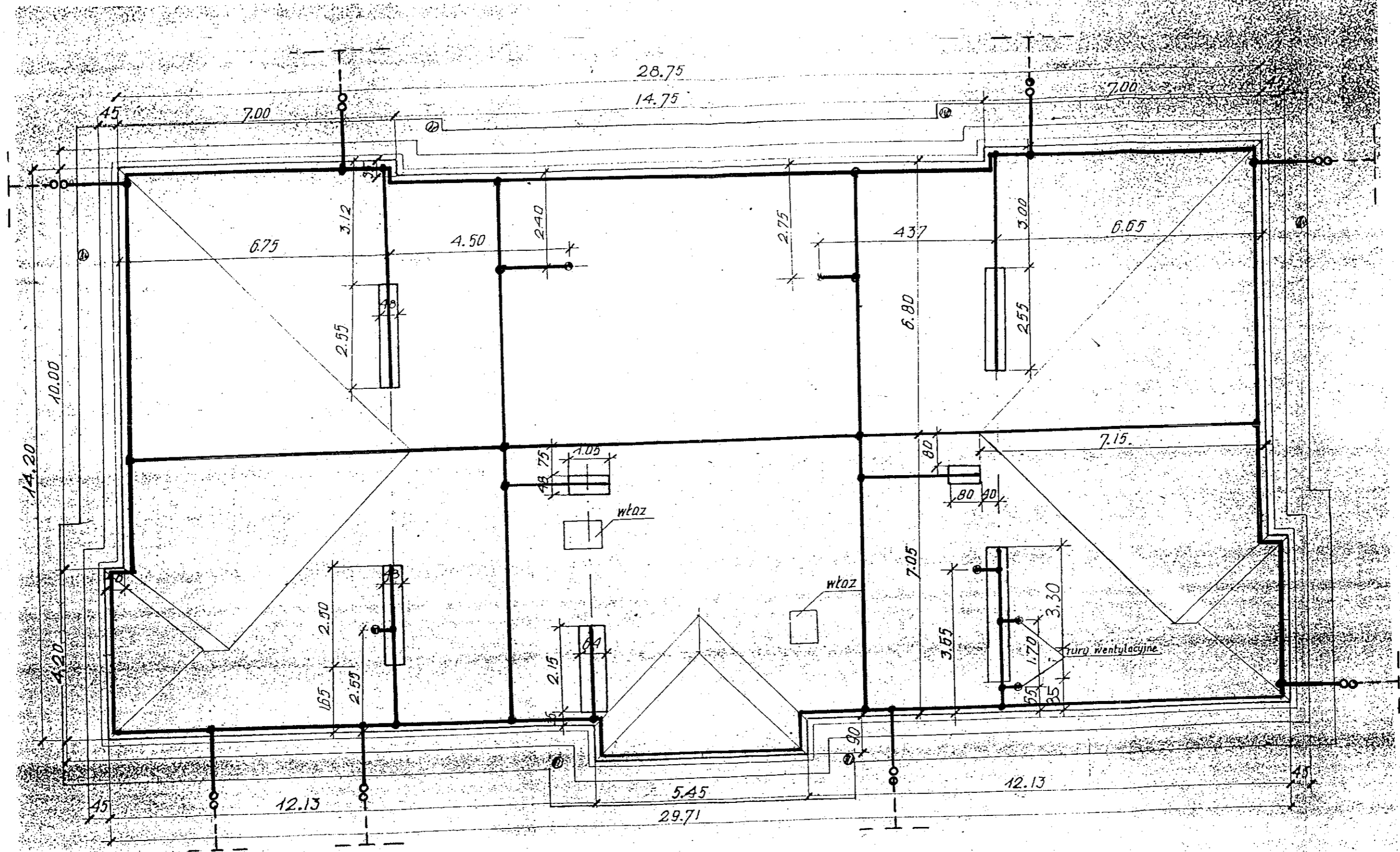
1. Dach wykonany z żelbetonowych płyt prefabrykowanych pokryty 2x papa
2. Spadek połaci dachowych 8%
3. Wysokość kominów = 95cm
4. Wysokość rur wentylacyjnych = 95cm

Nazwa rysunku Rzut dachu			Skala 1:100
Investor	Urząd Dzielnicy Praga Południe ul. Grochowska 274 03-841 Warszawa		Podpis
Obiekt	PRZEDSZKOLE NR 57 ul. Pustelnicka 35 w Warszawie	Branża BUDOWLANA	Nr rysunku 2



PRZEKRÓJ A-A
(STAN ISTNIEJĄCY)

Nazwa rysunku Przekrój		Skala 1:100
Inwestor	Urząd Dzielnicy Praga Południe ul. Grochowska 274 03-841 Warszawa	Podpis
Obiekt	PRZEDSZKOLE NR 57 ul. Pustelnicka 35 w Warszawie	Branża BUDOWLANA
		Nr rysunku 3



1. Dach wykonany z żelbetowych płyt prefabrykowanych pokryty 2x papą
2. Spadek połaci dachowych 8%
3. Wysokość kominów = 95cm
4. Wysokość rur wentylacyjnych = 95cm

Legenda

	przewody odprowadzające naprężane z pręta DFeZn Φ 8 mm
	zwoody poziome naprężane z pręta DFeZn Φ 8 mm
	zwoody poziome nienaprężane z pręta DFeZn Φ 8 mm (kominy)
	uziom otokowy istniejący i przewody uziemiające istniejące
	złącza kontrolne

Nazwa rysunku PLAN INSTALACJI ODGROMOWEJ		Skala 1:100	
Inwestor	Urząd Dzielnicy Praga Południe ul. Grochowska 274 03-841 Warszawa	Branża ELEKTRYCZNA	Nr rysunku
Obiekt	Przedszkole nr 57 ul. Pustelnicka 35 w Warszawie		
		Podpis INSPEKTOR 	