

24

24 korytarz - instalacja elektryczna istniejąca

T2

5 x LY 16 mm² w

6

30

32

33

34

34a

35

PAWILON „B”

36

37

11

12

31

13

14

15

16

17

39

39a

40

40a

41

41a

42

42a

43

43a

44

46

C2
C2K

C2
C2K

C2
C2K

C2
C2K

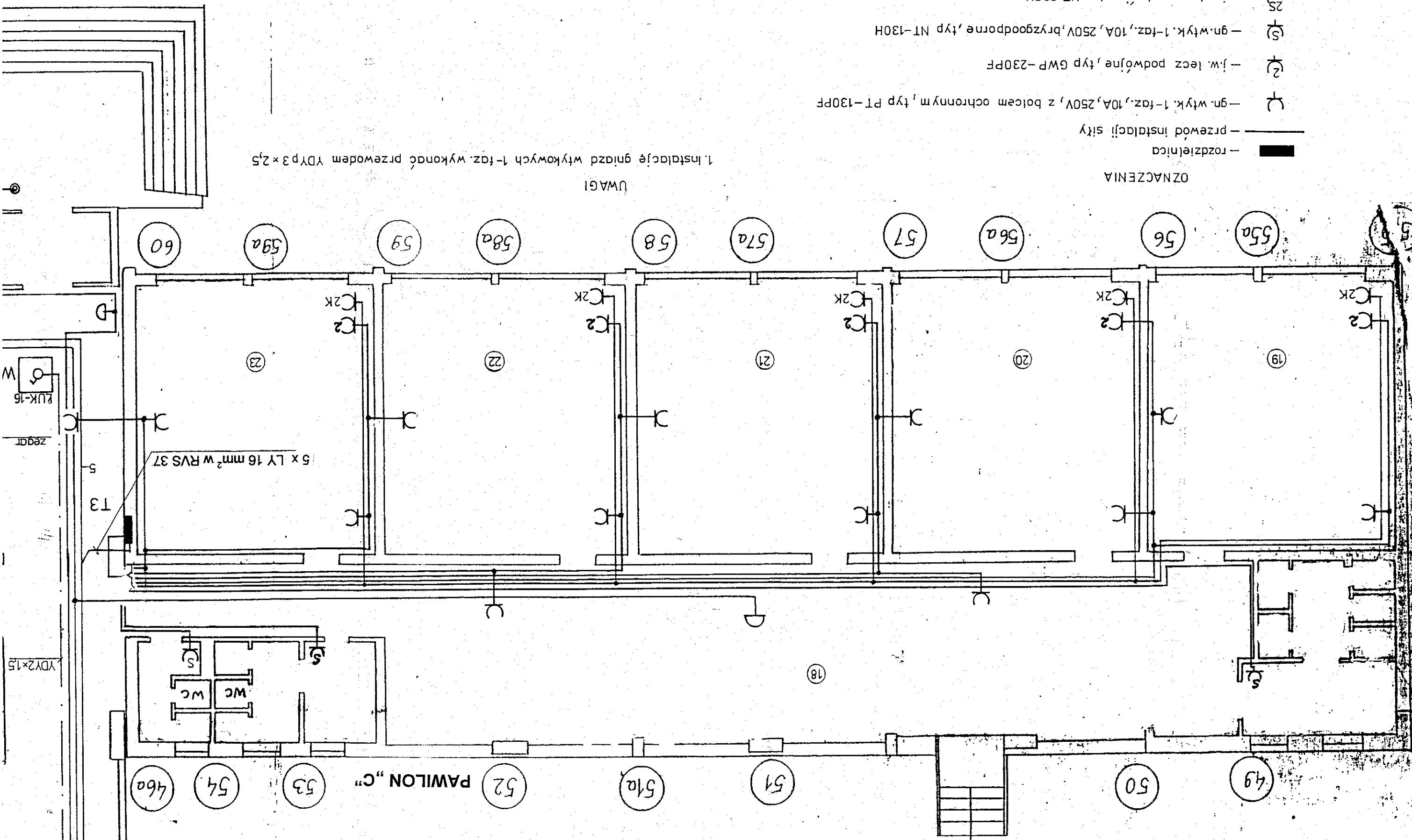
C2
C2K

Nazwa rysunku
INSTALACJA SIŁY - PAWILON „B” i „C”

Investor
Urząd Dzielnicy
Praga Południe
ul. Grochowska 274
03-841 Warszawa

Obiekt
IV Liceum Ogólnokształcące
ul. Saska 59
Im. Adama Mickiewicza
w Warszawie

Bransza - 1603 - V
ELEKTRYCZNA



UWAGI

1. Instalację gniazd wtykowych 1-faz. wykonać przewodem YDY3 x 2,5

OZNACZENIA

— rozdzielnica

— przewód instalacji siły

- C — gn. wtyk. 1-faz., 10A, 250V, z bolcem ochronnym, typ PT-130PF
- 2 — j.w. lecz podwójne, typ GWP-230PF
- S — gn. wtyk. 1-faz., 10A, 250V, bryzgodoporne, typ NT-130H
- 2S — j.w. lecz podwójne, typ NT-230H
- 2K — gn. wtyk. 1-faz., 10A, 250V, podwójne, kodowane, DATA
- 16A — gn. wtyk. 3-faz., bryzgodoporne, 16A, 380V, w zestawie z wyłgacznikiem
- 32A — j.w. lecz 32A, 380V w zestawie z wyłgacznikiem
- D — dzwonek elektryczny 230V