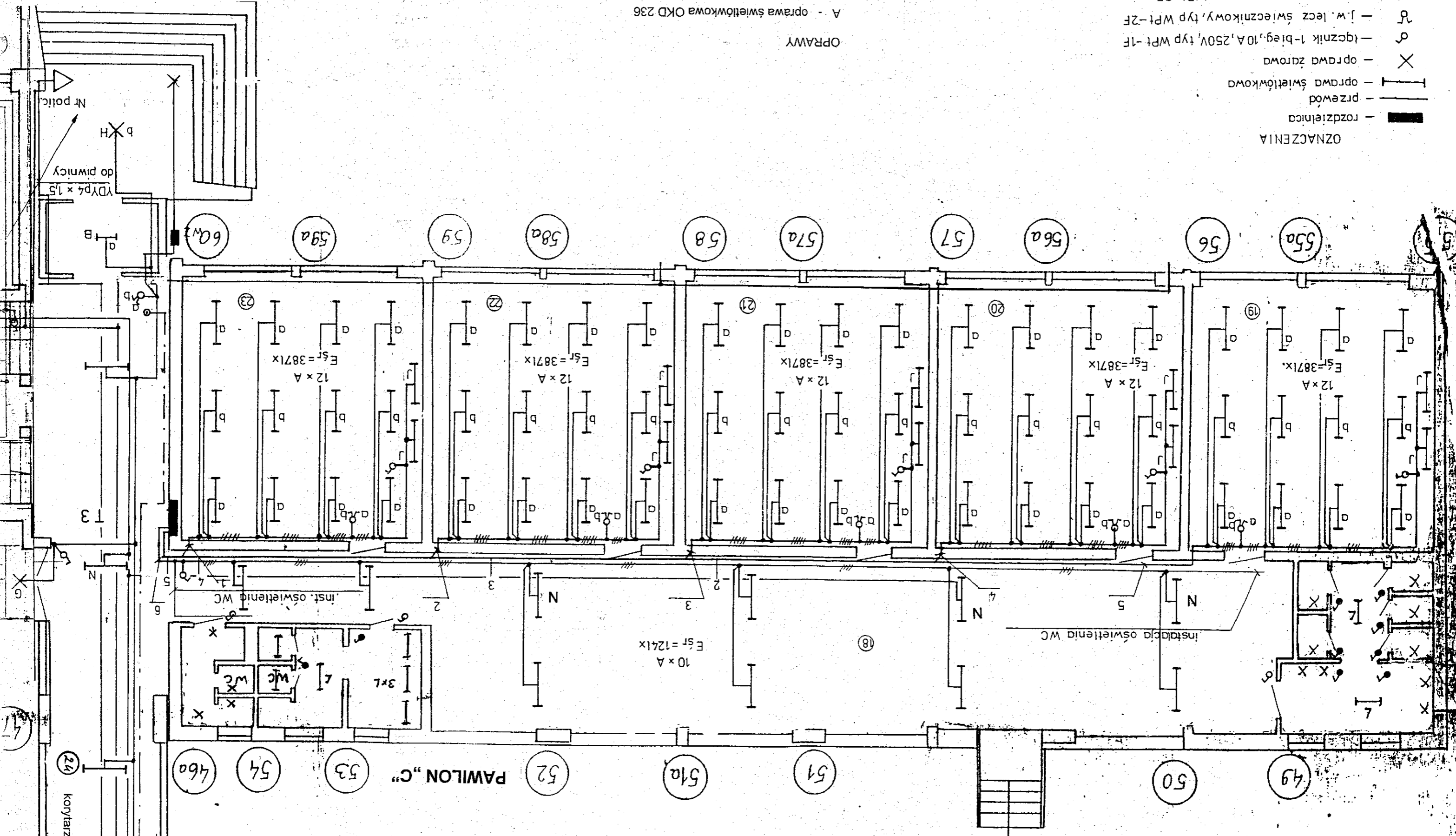


Skala	1:100	Podpis	INSPEKTOR
Nazwa rysunku	INSTALACJA OŚWIETLENIA - PAWILON „B” i „C”		
Investor	Urząd Dzielnicy Praga Południe ul. Grochowska 274 03-841 Warszawa		
Obiekt	IV Liceum Ogólnokształcące im. Adama Mickiewicza ul. Saska 59 w Warszawie		
	ELEKTRYCZNA	Branża	Nrysunku
	1		

- OPRAWY
- A - oprawa świetłkowa OKD 236
 - C - oprawa świetłkowa OPK 236
 - F - oprawa świetłkowa ORN 236
 - J - oprawa świetłkowa TCS 098/136 EI A
 - L - TCW 216 2 x TL-D18W IC IP 66
 - N - oprawa świetłkowa OKD 236 z modułem awaryjnym

- ZNACZENIA
- rozdzielnica
 - przewód
 - oprawa świetłkowa
 - × — oprawa żarowa
 - — łącznik 1-bieg, 10A, 250V, typ WPT-1F
 - — łącznik 1-bieg, bryzgodporny, 10A, 250V, typ WNT-1H
 - — łącznik 1-bieg, bryzgodporny, 10A, 250V, typ WPT-2F
 - — łącznik 1-bieg, bryzgodporny, 10A, 250V, typ WPT-5F
 - — przycisk sterowniczy LP301 w skrzynce S2
 - — Oprawa sodowa typ SGS-203/150 W
 - — wyłącznik zmerchowy



30

YDYp 3 x 1

32

33

34

34a

35

PAWILON „B”

36

37

31

instalacja oświetlenia WC

12

11 x A
 $E_{sr} = 142lx$

$E_{sr} = 182lx$
2 x A
11

inst. oświetlenia WC

T2

12 x A
 $E_{sr} = 387lx$

13

12 x A
 $E_{sr} = 387lx$

14

12 x A
 $E_{sr} = 387lx$

15

12 x A
 $E_{sr} = 387lx$

16

12 x F
 $E_{sr} = 387lx$

17

24

10 x A
 $E_{sr} = 113$

39

39a

40a

41

41a

42a

43

43a

44

46

korytarz - instalacja elektryczna istniejąca