

# DOKUMENTACJA PROJEKTOWA

---

# PRZEDMIAR ROBÓT - jedn.

---

Klasyfikacja robót wg. Wspólnego Słownika Zamówień

45432100-5 Kładzenie i wykładanie podłóg

NAZWA INWESTYCJI : Wymiana podłóg jedn.  
ADRES INWESTYCJI : Gimnazjum Nr 26 Warszawa, ul Fundamentowa 38/42  
INWESTOR : Urząd m.st. Warszawy Dzielnica Praga Południe  
ADRES INWESTORA : Warszawa, ul. Grochowska 274  
BRANŻA : Budowlana

SPORZĄDZIŁ KALKULACJE : Władysław Jarmontowicz  
DATA OPRACOWANIA : 18.04.2007

---

Ogółem wartość kosztorysowa robót : 0.00 zł

---

Słownie: zero i 00/100 zł

---

WYKONAWCA :

INWESTOR :

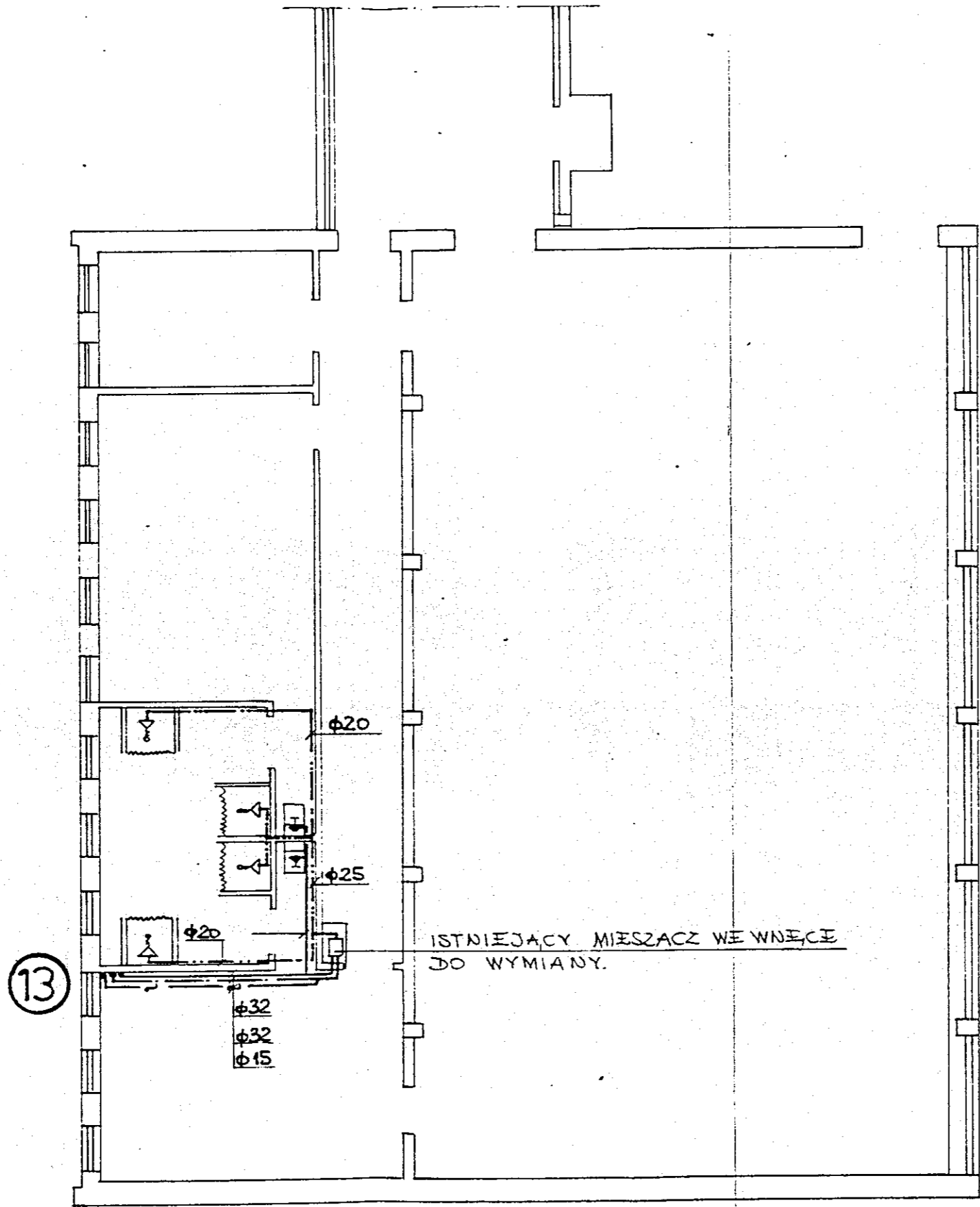
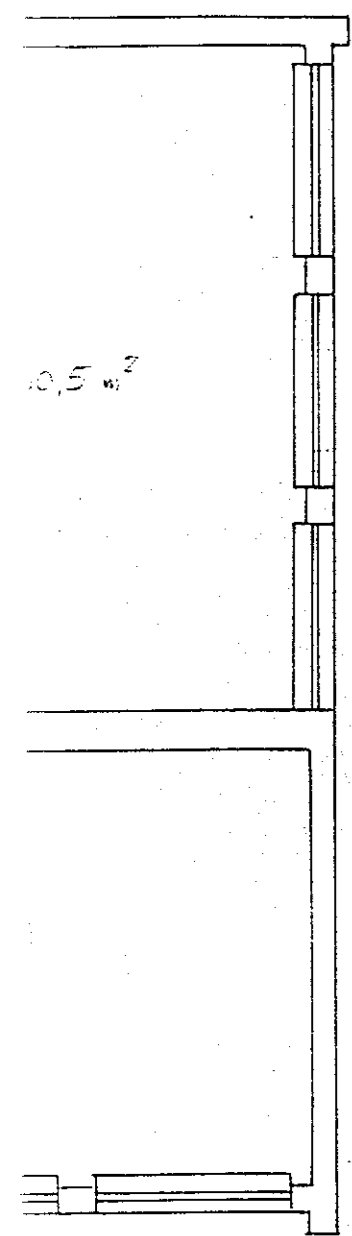
Data opracowania  
18.04.2007

Data zatwierdzenia

INWESTOR  
Władysław Jarmontowicz  
18.04.2007

Lp.	Nr spec. techn.	Podstawa	Opis i wyliczenia	j.m.	Poszcz	Razem
1		<b>Podłogi PCV</b>				
1	B.01.01.00	<b>KNR 4-01 0818-05</b>	Zerwanie posadzki z tworzyw sztucznych z listwami przyściennymi	m <sup>2</sup>		
d.1			1	m <sup>2</sup>	1.000	
					<b>RAZEM</b>	<b>1.000</b>
2	B.01.03.00	<b>KNR 4-01 0402-02</b>	Demontaż i montaż osłon grzejnikowych z drobną naprawą mocowań i osłon /analogia/	m <sup>2</sup>		
d.1			0.101	m <sup>2</sup>	0.101	
					<b>RAZEM</b>	<b>0.101</b>
3	B.01.03.00	<b>KNR 4-01 0815-08</b>	Podcięcie boazerii pod cokoły /analogia/	m		
d.1			3.0	m	3.000	
					<b>RAZEM</b>	<b>3.000</b>
4	B.01.01.00	<b>KNR 4-01 0211-01</b>	Skucie nierówności betonu przy głębokości skucia do 1 cm na podłogach z usunięciem starego kleju 80 % pow.	m <sup>2</sup>		
d.1			0.80	m <sup>2</sup>	0.800	
					<b>RAZEM</b>	<b>0.800</b>
5	B.01.01.00	<b>KNR 4-01 0211-03</b>	Skucie nierówności betonu przy głębokości skucia do 3 cm na podłogach /analogia/ - mnożnik 0.6 - 20% pow. Krotność = 0.6	m <sup>2</sup>		
d.1			0.20	m <sup>2</sup>	0.200	
					<b>RAZEM</b>	<b>0.200</b>
6	B.02.01.02	<b>KNR 4-01 0804-02</b>	Naprawa posadzki cementowej z zatarciem na gładko o powierzchni do 0.50 m <sup>2</sup> w jednym miejscu	miejsc.		
d.1			0.102	miejsc.	0.102	
					<b>RAZEM</b>	<b>0.102</b>
7	B.02.01.02	<b>KNR 4-01 0804-05</b>	Naprawa pęknięć posadzki cementowej z zatarciem na gładko	m		
d.1			0.379	m	0.379	
					<b>RAZEM</b>	<b>0.379</b>
8	B.02.01.02	<b>KNR 2-02 0617-02</b>	Izolacje szczelin dylatacyjnych konstrukcyjnych poziomych taśma dylatacyjna PCW	m		
d.1			0.015	m	0.015	
					<b>RAZEM</b>	<b>0.015</b>
9	B.02.02.03	<b>KNR K-04 0101-05</b>	Gruntowanie powierzchni preparatami typu Uni Grunt/analogia/	m <sup>2</sup>		
d.1			1.065	m <sup>2</sup>	1.065	
					<b>RAZEM</b>	<b>1.065</b>
10	B.02.01.01	<b>KNNR 2 1003-01</b>	Warstwy wyrównujące i wygładzające z zaprawy samopozjomującej grubości 5 mm na gotowym suchym podłożu /analogia/	m <sup>2</sup>		
d.1			1.0	m <sup>2</sup>	1.000	
					<b>RAZEM</b>	<b>1.000</b>
11	B.02.01.01	<b>KNNR 2 1003-02</b>	J.w. dodatek za każdy 1,0 mm grubości zaprawy do 10 mm w całości	m <sup>2</sup>		
d.1			Krotność = 5	m <sup>2</sup>	1.000	
			1.0		<b>RAZEM</b>	<b>1.000</b>
12	B.02.01.04	<b>KNR 4-01 0708-01</b>	Wykonanie pasów tynku pod cokoły szerokości do 15 cm /analogia/	m		
d.1			0.432	m	0.432	
					<b>RAZEM</b>	<b>0.432</b>
13	B.02.02.03	<b>KNR 4-01 0411-08</b>	Montaż elementów podłóg z desek - progi	szt.		
d.1			0.025	szt.	0.025	
					<b>RAZEM</b>	<b>0.025</b>
14	B.02.02.03	<b>KNNR 7 0507-04</b>	Progi i listwy osłaniające aluminiowe	m		
d.1			0.008	m	0.008	
					<b>RAZEM</b>	<b>0.008</b>
15	B.02.02.01	<b>KNNR 3 0805-01</b>	Remont posadzek z tworzyw sztucznych z płytek PCW wraz z uzupełnieniem listew przyściennych w salach przy drzwiach	m <sup>2</sup>		
d.1			0.011	m <sup>2</sup>	0.011	
					<b>RAZEM</b>	<b>0.011</b>
16	B.02.02.01	<b>KNNR 2 1206-02</b>	Posadzki z wykładzin z tworzyw sztucznych rulonowych bez warstwy izolacyjnej grub. 2,0 mm i grub. warstwy użytkowej powyżej 0,70 mm nie gorsze niż typu Smaragd - min. dwukolorowe	m <sup>2</sup>		
d.1			1.0	m <sup>2</sup>	1.000	
					<b>RAZEM</b>	<b>1.000</b>

Lp.	Nr spec. techn.	Podstawa	Opis i wyliczenia	j.m.	Poszcz	Razem
17 d.1	B.02.02.01	KNNR 2 1206-07	Zgrzewanie wykładzin rulonowych z tworzyw sztucznych 1.0	m <sup>2</sup> m <sup>2</sup>	 1.000	
					<b>RAZEM</b>	<b>1.000</b>
18 d.1	B.02.02.02	KNR 4-01 0815-07	Wymiana cokołów 2x10 cm z drewna liściastego 0.019	m m	 0.019	
					<b>RAZEM</b>	<b>0.019</b>
19 d.1	B.02.02.02	KNNR 2 1205-07	Cokół szer. 10 cm dębowy lub jesionowy /analogia/ 0.432	m m	 0.432	
					<b>RAZEM</b>	<b>0.432</b>
20 d.1	B.02.02.03	KNR 4-01 1212-21	Dwukrotne malowanie farbą olejną pasów przy cokołach / analogia/ 0.432	m m	 0.432	
					<b>RAZEM</b>	<b>0.432</b>
21 d.1	B.02.02.03	KNR 2-02 0617-06	Izolacje szczelin poziomych silikonem /analogia/ 0.432	m m	 0.432	
					<b>RAZEM</b>	<b>0.432</b>
22 d.1	B.01.04.00	kalk. włas- na	Przestawianie mebli 0.025	kpl kpl	 0.025	
					<b>RAZEM</b>	<b>0.025</b>
23 d.1	B.01.02.00	KNR 4-01 0108-11	Wywiezienie gruzu spryzmowanego samochodami samo- wyładowczymi na odległość do 1 km 0.02	m <sup>3</sup> m <sup>3</sup>	 0.020	
					<b>RAZEM</b>	<b>0.020</b>
24 d.1	B.01.02.00	KNR 4-01 0108-12	Wywiezienie gruzu spryzmowanego samochodami samo- wyładowczymi - za każdy następny 1 km x 24 km Krotność = 24 0.02	m <sup>3</sup> m <sup>3</sup>	 0.020	
					<b>RAZEM</b>	<b>0.020</b>



# RZUT PARTERU

PRZEDSIĘBIORSTWO PROJEKTOWO-WYKONAWCZE



Sp. z o.o.  
03-712 WARSZAWA ul. Sierakowskiego 4 tel. 18-47-14

OBIEKT SZKOŁA			
PODSTAWOWA NR 253			
ADRES WARSZAWA			
UL. FUNDAMENTOWA 38/42			
NAZWA RYSUNKU RZUT PARTERU			
Nr zlecenia	Stadium	Skala	Data
	P.T.	1:100	07.93.
Imię i Nazwisko			Podpis
Gł. projektant			
Projektant	MGR I. KOBYLIŃSKA		
Opracował	MGR J. ZAWADZKA		
Kier.pracowni			
Sprawdził	MGR Z. LESZCZYŃSKA		
<b>NUMER ARCHIWALNY</b>			
Pracownia	Nr.obiektu	Nr rys.	Branża Rok
		3	Sw-k. 1993

