

DOKUMENTACJA PROJEKTOWA

PRZEDMIAR ROBÓT - jedn.

Klasyfikacja robót wg. Wspólnego Słownika Zamówień

45432100-5 Kładzenie i wykładanie podłóg

NAZWA INWESTYCJI : Wymiana podłóg jedn.
ADRES INWESTYCJI : ZS 84 - Gimnazjum Nr 25 Warszawa, ul Zwycięzców 44
INWESTOR : Urząd m.st. Warszawy Dzielnica Praga Południe
ADRES INWESTORA : Warszawa, ul. Grochowska 274
BRANŻA : Budowlana

SPORZĄDZIŁ KALKULACJE : Władysław Jarmontowicz
DATA OPRACOWANIA : 23.04.2007

Ogółem wartość kosztorysowa robót : 0.00 zł

Słownie: zero i 00/100 zł

WYKONAWCA :

INWESTOR :

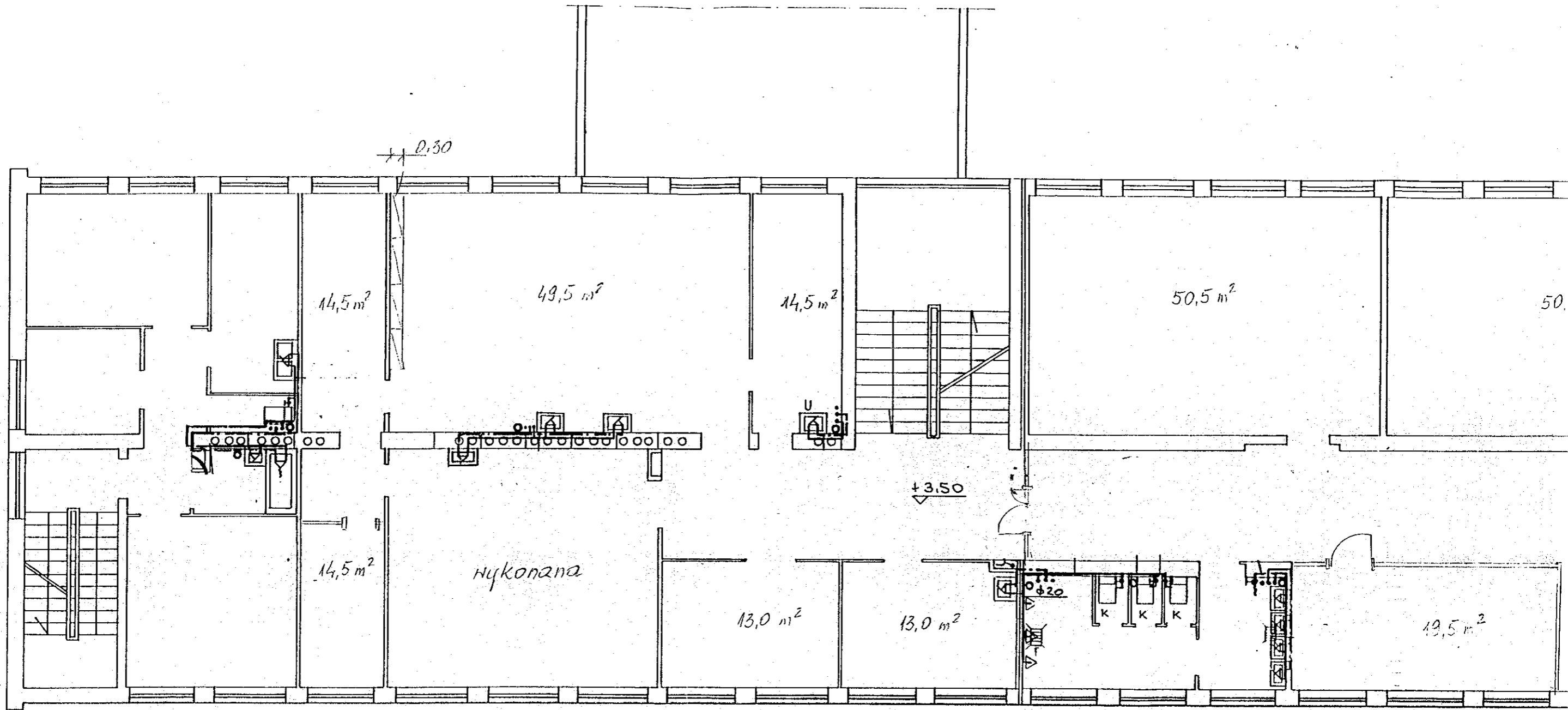
Data opracowania
23.04.2007

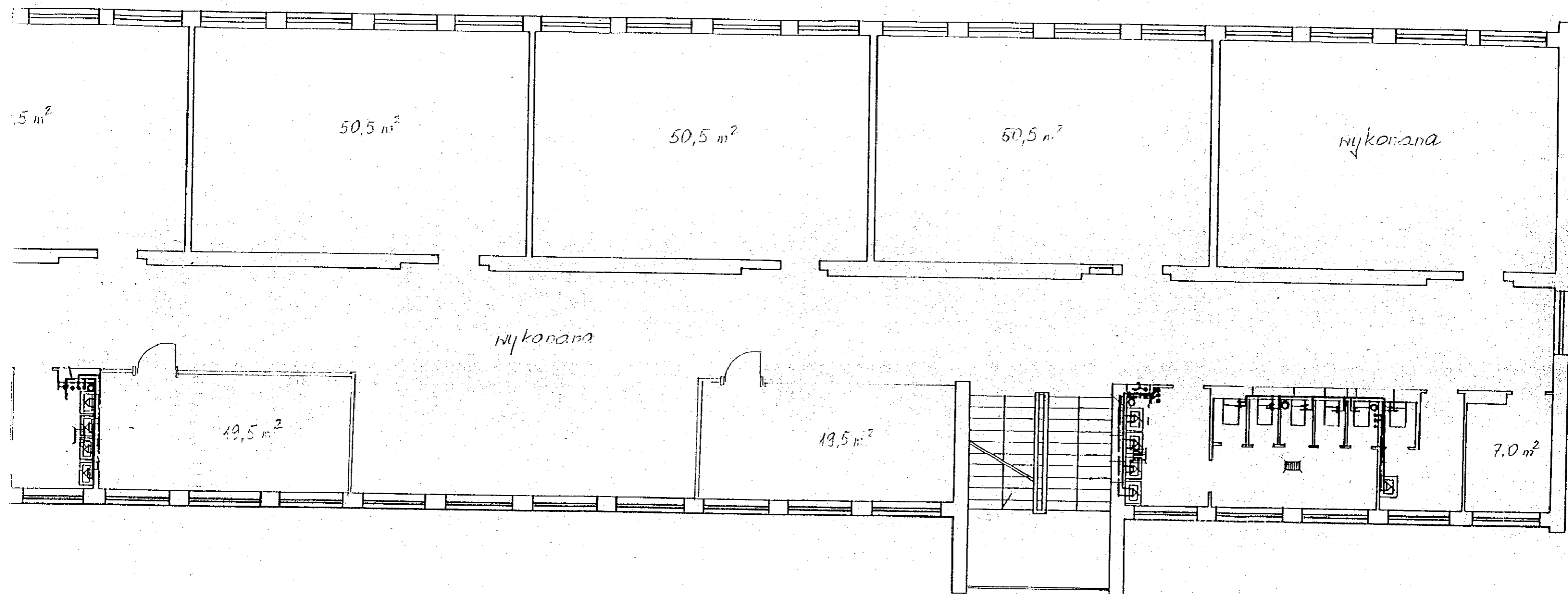
Data zatwierdzenia


INSPEKTOR
Władysław Jarmontowicz
- 1004 -

Lp.	Nr spec. techn.	Podstawa	Opis i wyczerpania	j.m.	Poszcz	Razem
1			Podłogi PCW			
1	B.01.01.00	KNR 4-01 0818-05	Zerwanie posadzki z tworzyw sztucznych z listwami przyściennymi	m ²		
d.1			1.0	m ²	1.000	
					RAZEM	1.000
2	B.01.03.00	KNR 4-01 0402-02	Demontaż i montaż osłon grzejnikowych z drobną naprawą mocowań i osłon /analogia/	m ²		
d.1			0.059	m ²	0.059	
					RAZEM	0.059
3	B.01.01.00	KNR 4-01 0354-01	Wykucie z posadzki kątowników stalowych kanałów instalacyjnych /analogia/	m		
d.1			0.037	m	0.037	
					RAZEM	0.037
4	B.02.01.03	KNR 4-01 0207-06	Zabetonowanie gruzobetonem kanałów instalacyjnych w stropach /analogia/	m		
d.1			0.037	m	0.037	
					RAZEM	0.037
5	B.01.01.00	KNR 4-01 0211-01	Skucie nierówności betonu przy głębokości skucia do 1 cm na podłogach z usunięciem starego kleju 80 % pow.	m ²		
d.1			0.8	m ²	0.800	
					RAZEM	0.800
6	B.01.01.00	KNR 4-01 0211-03	Skucie nierówności betonu przy głębokości skucia do 3 cm na podłogach /analogia/ - mnożnik	m ²		
d.1			0.6 - 20% pow. Krotność = 0.6	m ²	0.200	
					RAZEM	0.200
7	B.02.01.02	KNR 4-01 0804-02	Naprawa posadzki cementowej z zatarciem na gładko o powierzchni do 0.50 m ² w jednym miejscu	miejsc.		
d.1			0.106	miejsc.	0.106	
					RAZEM	0.106
8	B.02.01.02	KNR 4-01 0804-05	Naprawa pęknięć posadzki cementowej z zatarciem na gładko	m		
d.1			0.426	m	0.426	
					RAZEM	0.426
9	B.02.01.02	KNR 2-02 0923-04	Spadki przy spocznikach klatek schodowych z zaprawy /analogia/	m ²		
d.1			0.009	m ²	0.009	
					RAZEM	0.009
10	B.02.01.02	KNR 2-02 0617-02	Izolacje szczelin dylatacyjnych konstrukcyjnych poziomych taśma dylatacyjna PCW	m		
d.1			0.067	m	0.067	
					RAZEM	0.067
11	B.02.02.03	KNR K-04 0101-05	Gruntowanie powierzchni preparatami typu Uni Grunt/analogia/	m ²		
d.1			1.09	m ²	1.090	
					RAZEM	1.090
12	B.02.01.01	KNNR 2 1003-01	Warstwy wyrównujące i wygładzające z zaprawy samopoziomującej grubości 5 mm na gotowym suchym podłożu /analogia/	m ²		
d.1			1.0	m ²	1.000	
					RAZEM	1.000
13	B.02.01.01	KNNR 2 1003-02	J.w. dodatek za każdy 1,0 mm grubości zaprawy do 13 mm w całości	m ²		
d.1			Krotność = 8	m ²	1.000	
			1.0		RAZEM	1.000
14	B.02.01.04	KNR 4-01 0708-01	Wykonanie pasów tynku pod cokoły szerokości do 15 cm /analogia/	m		
d.1			0.716	m	0.716	
					RAZEM	0.716
15	B.02.02.03	KNR 4-01 0411-08	Progi przy WC /analogia/	szt.		
d.1			0.003	szt.	0.003	
					RAZEM	0.003
16	B.02.02.03	KNNR 7 0507-04	Progi i listwy osłaniające aluminiowe	m		
d.1			0.043	m	0.043	
					RAZEM	0.043

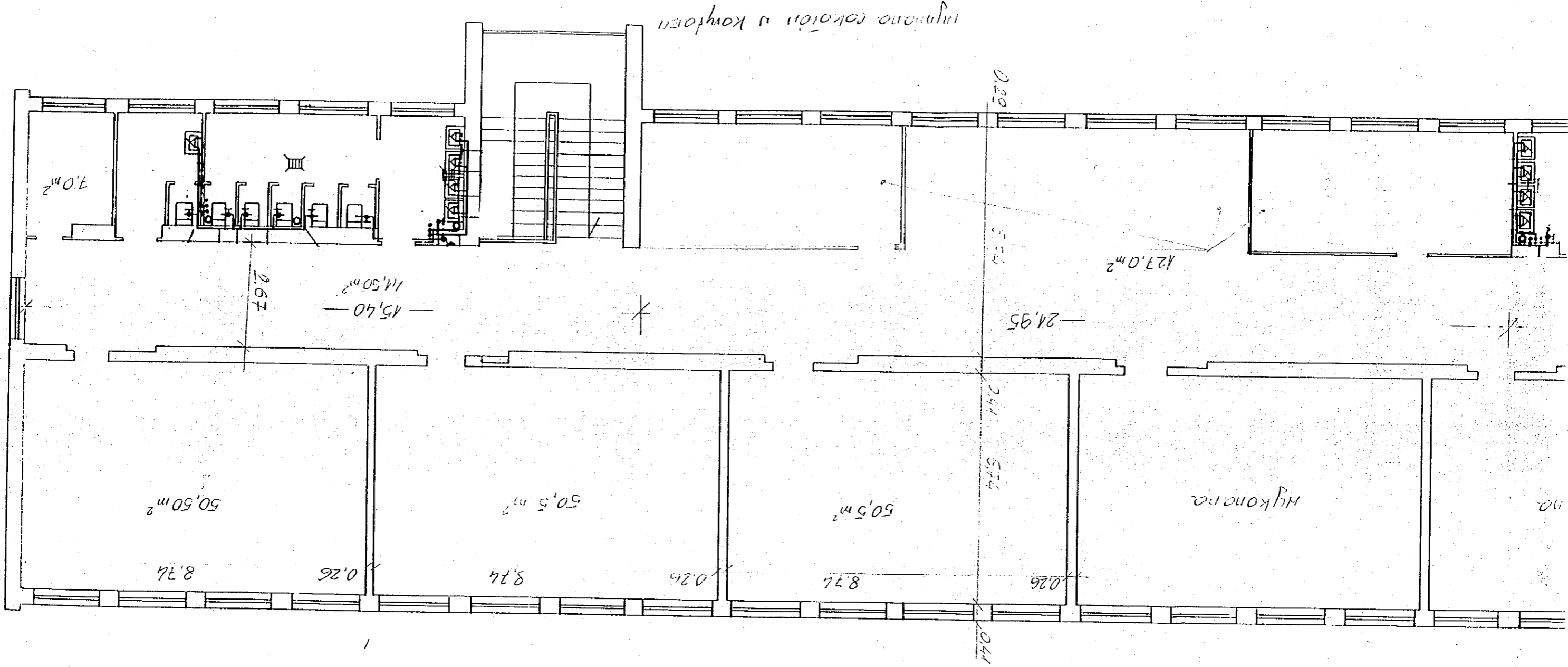
Lp.	Nr spec. techn.	Podstawa	Opis i wyliczenia	j.m.	Poszcz	Razem
17 d.1	B.02.02.01	KNNR 2 1206-02	Posadzki z wykładzin z tworzyw sztucznych rulonowych bez warstwy izolacyjnej grub. 2,0 mm i grub. warstwy użytkowej powyżej 0,70 mm nie gorsze niż typu Smaragd - min. dwukolorowe 1.0	m ² m ²	 1.000	
					RAZEM	1.000
18 d.1	B.02.02.01	KNNR 2 1206-07	Zgrzewanie wykładzin rulonowych z tworzyw sztucznych 1.0	m ² m ²	 1.000	
					RAZEM	1.000
19 d.1	B.02.02.02	KNR 4-01 0815-07	Wymiana cokołów 2x10 cm z drewna liściastego 0.179	m m	 0.179	
					RAZEM	0.179
20 d.1	B.02.02.02	KNNR 2 1205-07	Cokół szer. 10 cm dębowy lub jesionowy /analogia/ 0.537	m m	 0.537	
					RAZEM	0.537
21 d.1	B.02.02.03	KNR 4-01 1212-21	Dwukrotne malowanie farbą olejną pasów przy cokołach /analogia/ 0.716	m m	 0.716	
					RAZEM	0.716
22 d.1	B.02.02.03	KNR 2-02 0617-06	Izolacje szczelin poziomych silikonem /analogia/ 0.716	m m	 0.716	
					RAZEM	0.716
23 d.1	B.01.04.00	kalk. własna	Przestawianie mebli 0.026	kpl kpl	 0.026	
					RAZEM	0.026
24 d.1	B.01.02.00	KNR 4-01 0108-11	Wywiezienie gruzu spryzmowanego samochodami samowyladowczymi na odległość do 1 km 0.03	m ³ m ³	 0.030	
					RAZEM	0.030
25 d.1	B.01.02.00	KNR 4-01 0108-12	Wywiezienie gruzu spryzmowanego samochodami samowyladowczymi - za każdy następny 1 km x 24 km Krotność = 24 0.03	m ³ m ³	 0.030	
					RAZEM	0.030

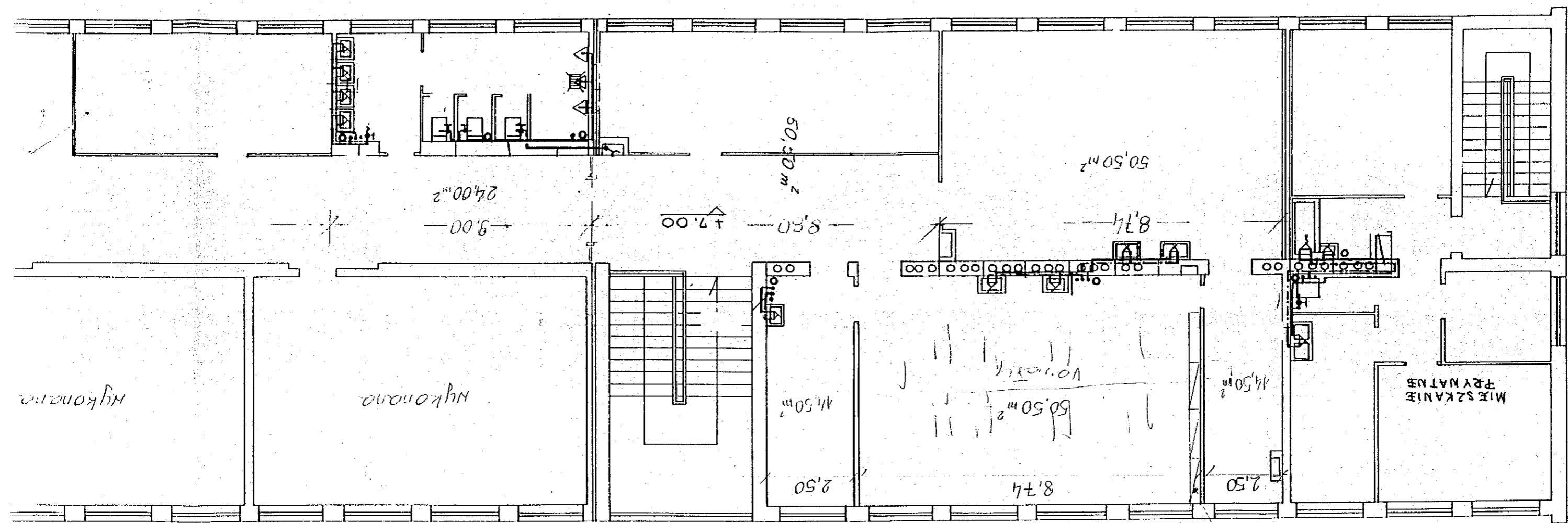




Nazwa rysunku Rzut 1-go piętra		Skala 1:100	
Investor	Urząd Dzielnicy Praga Południe ul. Grochowska 274 03-841 Warszawa		Podpis
Obiekt	Gimnazjum NR 25 (ZS 84) ul. Zwycięzców 44 w Warszawie	Branża BUDOWLANA	Nr rysunku 2

Nazwa rysunku	Rzut II-go piętra	Skala	1:100
Investor	Urząd Dzielnicy Praga Południe ul. Grochowska 274 03-841 Warszawa	Podpis	
Obiekt	GIMNAZJUM NR 25 ul. Zwycięzców 44 w Warszawie	Branża	BUDOWLANA
		Nr rysunku	1





stół zabudowa
szafa