

DOKUMENTACJA PROJEKTOWA

PRZEDMIAR ROBÓT

Klasyfikacja robót wg. Wspólnego Słownika Zamówień

45233253-7 Roboty w zakresie nawierzchni dróg dla pieszych

NAZWA INWESTYCJI : Place i chodniki
ADRES INWESTYCJI : Przedszkole nr 57 ul. Pustelnicka 35 Warszawa
INWESTOR : Urząd m. st. Warszawy dla Dzielnicy Praga Południe
ADRES INWESTORA : Warszawa ul. Grochowska 274
BRANŻA : Budowlana

SPORZĄDZIŁ KALKULACJE : Władysław Jarmontowicz
DATA OPRACOWANIA : 10.04.2007

Ogółem wartość kosztorysowa robót : 0.00 zł

Słownie: zero i 00/100 zł

WYKONAWCA :

INWESTOR :

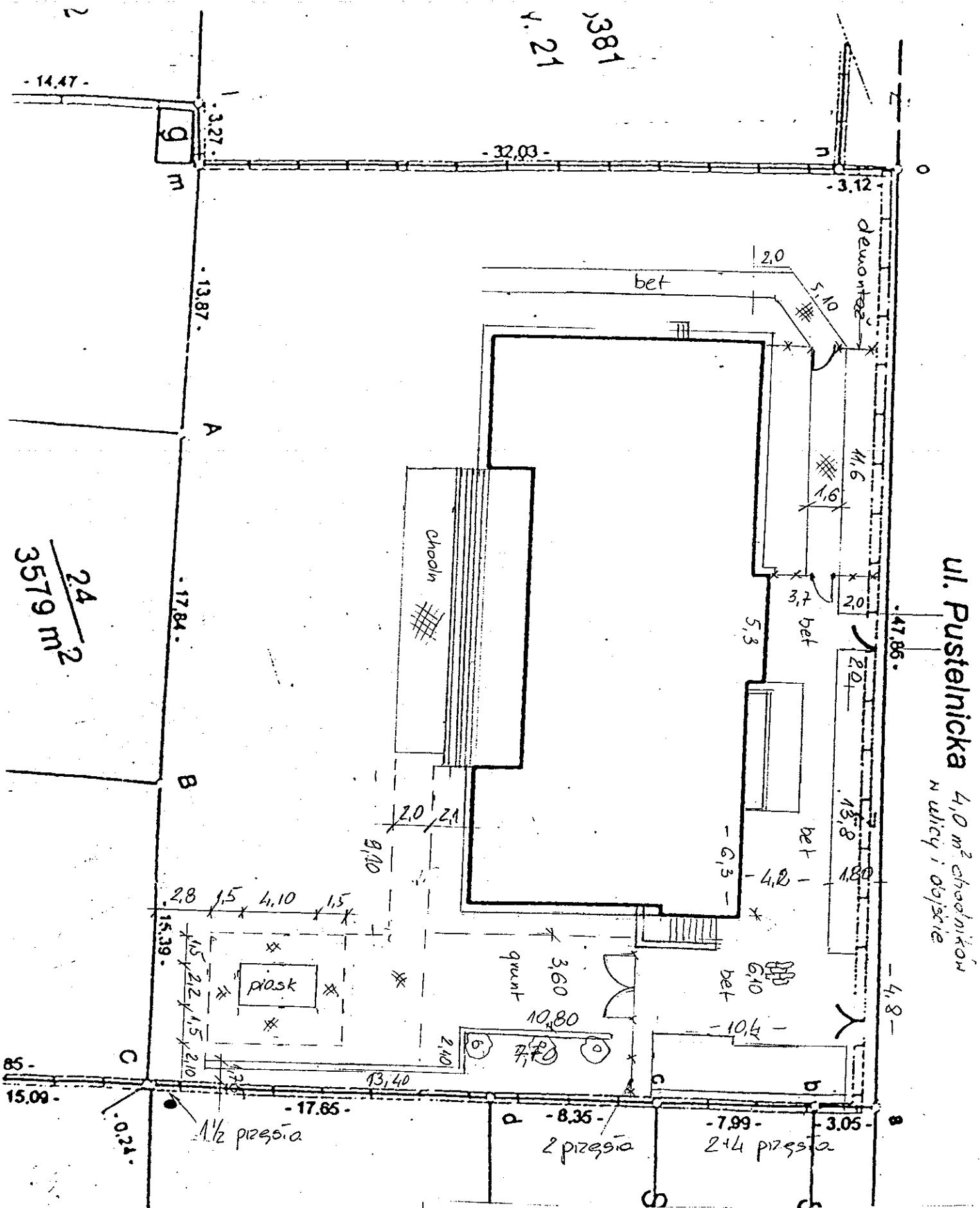
Data opracowania
10.04.2007

Data zatwierdzenia

INSPEKTOR
Władysław Jarmontowicz

Lp.	Nr spec. techn.	Podstawa	Opis i wyliczenia	j.m.	Poszcz	Razem
1		Chodniki				
1	B.01.05.00	KNNR 1 0112-02	Roboty pomiarowe przy powierzchniowych robotach ziemnych - koryta pod nawierzchnie placów postojowych	ha		
d.1			0.01	ha	0.01	
					RAZEM	0.01
2	B.01.05.00	KNR 2-01 0119-03	Roboty pomiarowe przy liniowych robotach ziemnych - trasa drogi w terenie równinnym	km		
d.1			0.01	km	0.01	
					RAZEM	0.01
3	B.01.01.00	KNNR 6 0805-08	Rozebranie chodników z płyt betonowych o wymiarach 35x35x5 cm na podsypce cementowo-piaskowej	m ²		
d.1			4.0+11.6*1.6	m ²	22.56	
					RAZEM	22.56
4	B.01.01.00	KNNR 6 0801-05	Rozebranie nawierzchni z betonu gr. 15 cm ręcznie /analogia/	m ²		
d.1			5.1*1.6+2.0*1.6+5.3*4.2+6.0*1.6+4.2*6.3+6.1*10.4	m ²	133.12	
					RAZEM	133.12
5	B.01.02.00	KNR 4-01 0212-02	Rozbiórka elementów konstrukcji betonowych niezbrojonych o grubości ponad 15 cm - murki /analogia/	m ³		
d.1			(10.8+2.1+13.4)*0.4*0.7	m ³	7.36	
					RAZEM	7.36
6	B.01.03.00	KNR 2-01 0125-01	Ręczne usunięcie warstwy ziemi urodzajnej	m ²		
d.1			2.0*9.1+3.6*10.8+5.7*6.0	m ²	91.28	
					RAZEM	91.28
7	B.01.02.00	KNNR 6 0806-08	Rozebranie obrzeży trawnikowych o wymiarach 8x30 cm na podsypce piaskowej	m		
d.1			(3.0+11.6+5.1)*2	m	39.40	
					RAZEM	39.40
8	B.18.01.00	KNNR 6 0102-01	Koryta gł. 10 cm wykonywane w gruntach kat. II-IV pod chodniki	m ²		
d.1			22.56+133.12+91.28	m ²	246.96	
					RAZEM	246.96
9	B.18.01.00	KNNR 6 0103-01	Profilowanie i zagęszczanie podłoża wykonywane ręcznie w gruncie kat. II-IV	m ²		
d.1			246.96	m ²	246.96	
					RAZEM	246.96
10	B.18.02.00	KNNR 6 0106-03	Warstwy odcinające zagęszczane ręcznie o grubości 15 cm	m ²		
d.1			246.96	m ²	246.96	
					RAZEM	246.96
11	B.18.03.00	KNNR 6 0105-06	Warstwy podsypkowe cementowo-piaskowe zagęszczane ręcznie o gr.5 cm	m ²		
d.1			246.96	m ²	246.96	
					RAZEM	246.96
12	B.17.02.00	KNNR 6 0404-05	Obrzeża betonowe o wymiarach 30x8 cm na podsypce cementowo-piaskowej, spoiny wypełnione zaprawą cementową	m		
d.1			39.4+(13.8+2.0+10.4+10.8+9.1+6.4)*2	m	144.40	
					RAZEM	144.40
13	B.17.01.00	KSNR 6 0403-02	Krawężniki betonowe wystające o wymiarach 20x30 cm z wykonaniem ław z pospółki na podsypce piaskowej	m		
d.1			10.8+2.1+13.4	m	26.30	
					RAZEM	26.30
14	B.18.06.00	KNR 2-31 1406-03	Regulacja pionowa studzienek dla włączów kanałowych i zaworów	szt.		
d.1			3	szt.	3.00	
					RAZEM	3.00
15	B.18.00.00	KNNR 6 0502-0201	Chodniki z kostki brukowej betonowej grubości 6 cm kolorowej na podsypce cementowo-piaskowej z wypełnieniem spoin piaskiem	m ²		
d.1			218.96	m ²	218.96	
					RAZEM	218.96
16	B.18.00.00	KNNR 6 0503-06	Chodniki z płyt betonowych o wymiarach 50x50x7 cm na podsypce piaskowej, spoiny wypełnione piaskiem	m ²		
d.1			28.0	m ²	28.00	
					RAZEM	28.00
17	B.01.03.00	KNR 4-01 0108-06	Wywóz ziemi samochodami samowyladowczymi na odległość do 1 km grunt.kat. III	m ³		
d.1			246.96*0.10	m ³	24.70	

Lp.	Nr spec. techn.	Podstawa	Opis i wyliczenia	j.m.	Poszcz	Razem
					RAZEM	24.70
18 d.1	B.01.03.00	KNR 4-01 0108-08	Wywóz ziemi samochodami samowyladowczymi - za każdy nast. 1 km x 19 km Krotność = 19 24.70	m ³ m ³	 24.70	
					RAZEM	24.70
19 d.1	B.01.04.00	KNR 4-01 0108-11	Wywiezienie gruzu spryzmowanego samochodami samowyladowczymi na odległość do 1 km 22.56*0.05+133.12*0.20+7.36	m ³ m ³	 35.11	
					RAZEM	35.11
20 d.1	B.01.04.00	KNR 4-01 0108-12	Wywiezienie gruzu spryzmowanego samochodami samowyladowczymi - za każdy następny 1 km x 19 km Krotność = 19 35.11	m ³ m ³	 35.11	
					RAZEM	35.11



Nazwa rysunku PLAN SYTUACYJNY		Skala 1:250	
Inwestor	Urząd Dzielnicy Praga Południe ul. Grochowska 274 03-841 Warszawa	Podpis	
Obiekt	PRZEDSZKOLE NR 57 ul. Pustelnicka 35 w Warszawie	Branża BUDOWLANA	Nr rysunku 1