

# DOKUMENTACJA PROJEKTOWA

---

## PRZEDMIAR ROBÓT

---

### Klasyfikacja robót wg. Wspólnego Słownika Zamówień

45432100-5 Kładzenie i wykładanie podłóg

NAZWA INWESTYCJI : Wymiana podłóg jedn.  
ADRES INWESTYCJI : Liceum Ogólnokształcące Nr XIX Warszawa, ul Zbaraska 1  
INWESTOR : Urząd m.st. Warszawy Dzielnica Praga Południe  
ADRES INWESTORA : Warszawa, ul. Grochowska 274  
BRANŻA : Budowlana

SPORZĄDZIŁ KALKULACJE : Władysław Jarmontowicz  
DATA OPRACOWANIA : 05.04.2007

---

Ogółem wartość kosztorysowa robót : 0.00 zł

---

Słownie: zero i 00/100 zł

---

WYKONAWCA :

INWESTOR :

Data opracowania  
05.04.2007

Data zatwierdzenia

INSPEKTOR  
Władysław Jarmontowicz

Lp.	Nr spec. techn.	Podstawa	Opis i wyliczenia	j.m.	Poszcz	Razem
1			<b>Podłogi PCV</b>			
1	B.01.01.00	KNR 4-01 0816-06	Rozebranie posadzek z deszczulek z oderwaniem listew lub cokołów w tym 12.0 m2 posadzki z płytek terakoty	m <sup>2</sup>		
d.1			1.000	m <sup>2</sup>	1.000	
					<b>RAZEM</b>	<b>1.000</b>
2	B.01.01.00	KNR 4-01 0211-01	Skucie nierówności betonu przy głębokości skucia do 1 cm na podłogach se skuciem starego kleju lub lepiku	m <sup>2</sup>		
d.1			1.000	m <sup>2</sup>	1.000	
					<b>RAZEM</b>	<b>1.000</b>
3	B.02.01.02	KNR 4-01 0804-02	Naprawa posadzki cementowej z zatarciem na gładko o powierzchni do 0.50 m2 w jednym miejscu	miejsc.		
d.1			0.077	miejsc.	0.077	
					<b>RAZEM</b>	<b>0.077</b>
4	B.02.01.02	KNR 4-01 0804-05	Naprawa pęknięć posadzki cementowej z zatarciem na gładko	m		
d.1			0.194	m	0.194	
					<b>RAZEM</b>	<b>0.194</b>
5	B.01.03.00	KNR 4-01 0354-01	Wykucie z muru kątowników stalowych kanałów /analogia/	m		
d.1			0.065	m	0.065	
					<b>RAZEM</b>	<b>0.065</b>
6	B.02.02.02	KNR 4-01 0207-06	Zabetonowanie gruzobetonem kanałów instalacyjnych w stropach /analogia/	m		
d.1			0.033	m	0.033	
					<b>RAZEM</b>	<b>0.033</b>
7	B.02.02.04	NNRNKB 202 1134-01	(z.VII) Gruntowanie podłoży preparatami typu UNI GRUNT- powierzchnie poziome	m <sup>2</sup>		
d.1			1.000	m <sup>2</sup>	1.000	
					<b>RAZEM</b>	<b>1.000</b>
8	B.02.02.04	NNRNKB 202 1134-02	(z.VII) Gruntowanie podłoży preparatami typu UNI GRUNT - powierzchnie pionowe	m <sup>2</sup>		
d.1			0.068	m <sup>2</sup>	0.068	
					<b>RAZEM</b>	<b>0.068</b>
9	B.02.01.00	NNRNKB 202 1130-02	(z.VII) Warstwy wyrównujące i wygładzające z zaprawy samopoziomującej gr. 5 mm wykonywane w pomieszczeniach o pow. ponad 8 m2	m <sup>2</sup>		
d.1			1.000	m <sup>2</sup>	1.000	
					<b>RAZEM</b>	<b>1.000</b>
10	B.02.01.00	NNRNKB 202 1130-03	(z.VII) Warstwy wyrównujące i wygładzające z zaprawy samopoziomującej - dodatek za zmianę grubości o 1 mm x 5 mm Krotność = 5	m <sup>2</sup>		
d.1			1.000	m <sup>2</sup>	1.000	
					<b>RAZEM</b>	<b>1.000</b>
11	B.02.02.03	KNR 2-02 0923-04	Spadki przy spocznikach klatki schodowej z zaprawy /analogia/	m <sup>2</sup>		
d.1			0.006	m <sup>2</sup>	0.006	
					<b>RAZEM</b>	<b>0.006</b>
12	B.02.02.03	KNR 4-01 0707-05	Wykonanie tynków uzupełniających zwykłych kat. III na murach na podłożu z cegiel lub betonowym na stykach murów z ościeżnicami, opaskami, listwami i cokolikami podłogowymi	m		
d.1			0.456	m	0.456	
					<b>RAZEM</b>	<b>0.456</b>
13	B.02.02.02	KNNR 2 1206-02	Posadzki z wykładzin z tworzyw sztucznych rulonowych bez warstwy izolacyjnej grub. 2,0 mm i grub. warstwy użytkowej powyżej 0,70 mm typu np. Smaragd - min. dwukolorowe	m <sup>2</sup>		
d.1			1.000	m <sup>2</sup>	1.000	
					<b>RAZEM</b>	<b>1.000</b>
14	B.02.02.02	KNNR 2 1206-07	Zgrzewanie wykładzin rulonowych z tworzyw sztucznych	m <sup>2</sup>		
d.1			1.000	m <sup>2</sup>	1.000	
					<b>RAZEM</b>	<b>1.000</b>
15	B.02.02.03	KNNR 2 1205-07	Cokół szer. 10 cm z drewna liściastego - lakierowany /analogia/	m		
d.1			0.456	m	0.456	
					<b>RAZEM</b>	<b>0.456</b>

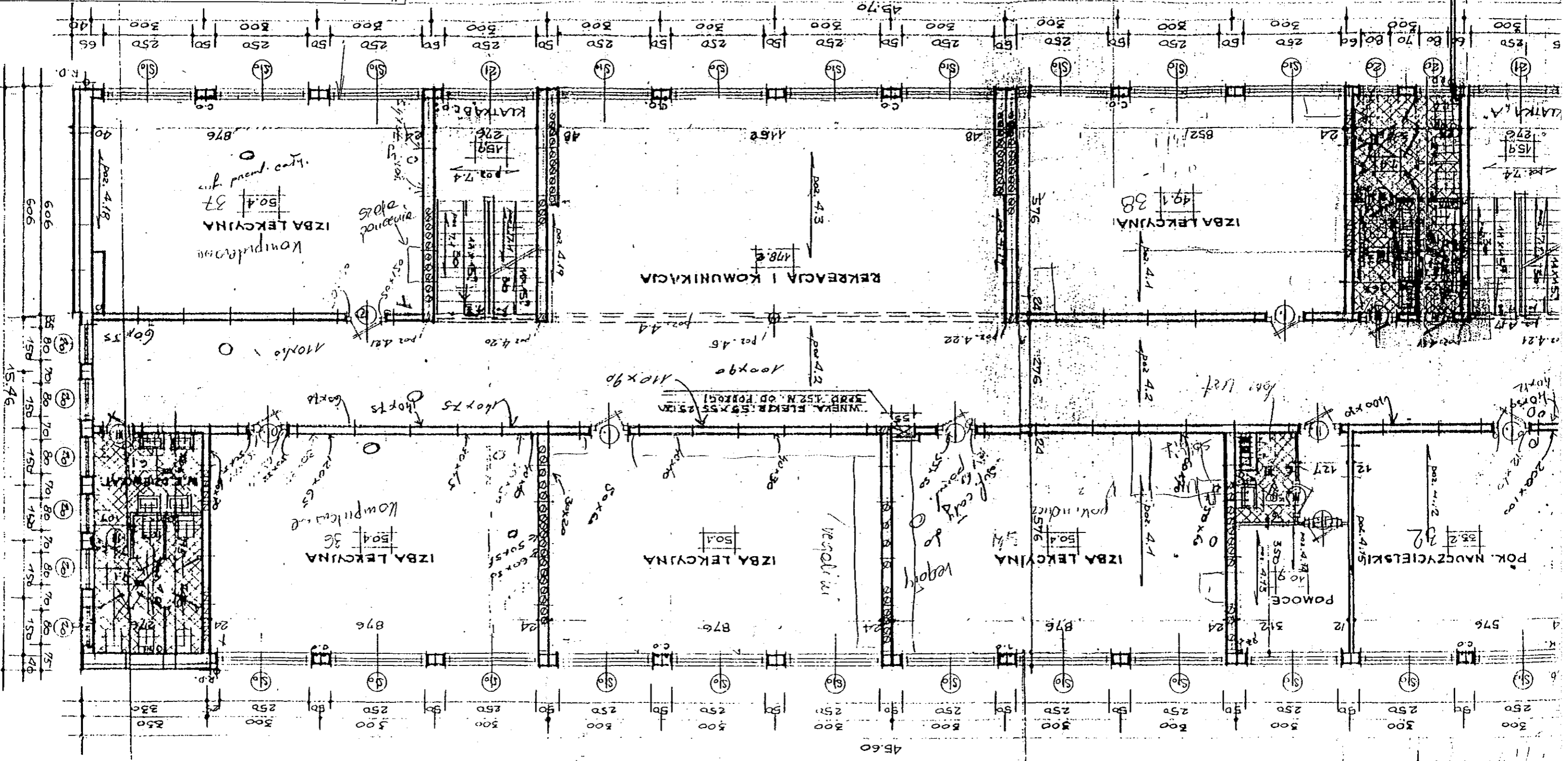
Lp.	Nr spec. techn.	Podstawa	Opis i wyliczenia	j.m.	Poszcz	Razem
16	B.02.02.01	KNR 2-02 1118-01	Posadzki płytkowe z kamieni sztucznych układane na klej - przygotowanie podłoża 0.031	m <sup>2</sup> m <sup>2</sup>	 0.031	
					<b>RAZEM</b>	<b>0.031</b>
17	B.02.02.01	KNR 2-02 1118-08	Posadzki płytkowe z płytek gres 30x30 cm układane na klej metodą zwykłą 0.031	m <sup>2</sup> m <sup>2</sup>	 0.031	
					<b>RAZEM</b>	<b>0.031</b>
18	B.02.02.01	KNR 2-02 1120-04	Cokoliki płytkowe z kamieni sztucznych z płytek 30x30 - cokolik 15 cm układane na klej z przecinaniem płytek - przygotowanie podłoża 0.030	m m	 0.030	
					<b>RAZEM</b>	<b>0.030</b>
19	B.02.02.01	KNR 2-02 1120-05	Cokoliki płytkowe z kamieni sztucznych z płytek 30x30 - cokolik 10 cm układane na klej z przecinaniem płytek metodą zwykłą 0.030	m m	 0.030	
					<b>RAZEM</b>	<b>0.030</b>
20	B.02.02.03	KNR 4-01 1212-21	Dwukrotne malowanie farbą olejną pasów cokołowych / analogia/ 0.456	m m	 0.456	
					<b>RAZEM</b>	<b>0.456</b>
21	B.02.02.03	KNR 4-01 0411-08	Montaż elementów podłóg z desek - progi 0.008	szt. szt.	 0.008	
					<b>RAZEM</b>	<b>0.008</b>
22	B.02.02.03	KNNR 7 0507-04	Progi i listwy osłaniające aluminiowe 0.020	m m	 0.020	
					<b>RAZEM</b>	<b>0.020</b>
23	B.02.03.00	KNR 4-01 0925-08	Dorabianie elementów skrzydeł drzwiowych listwy od strony dolnej 0.019	m m	 0.019	
					<b>RAZEM</b>	<b>0.019</b>
24	B.02.03.00	KNR 4-01 0901-08	Wycięcie boazerii pod listwy cokołowe /analogia/ 0.012	m m	 0.012	
					<b>RAZEM</b>	<b>0.012</b>
25	B.01.04.00	kalk. własna	Rozebranie szaf i ponowny montaż po wykonaniu posadzek (KNR 4-01Sek. 0928-0100) Krotność = 2 0.073	m m	 0.073	
					<b>RAZEM</b>	<b>0.073</b>
26	B.01.04.00	kalk. własna	Przestawianie mebli 0.018	kpl kpl	 0.018	
					<b>RAZEM</b>	<b>0.018</b>
27	B.01.02.00	KNR 4-01 0108-11	Wywiezienie gruzu spryzmowanego samochodami samowyladowczymi na odległość do 1 km 0.03	m <sup>3</sup> m <sup>3</sup>	 0.030	
					<b>RAZEM</b>	<b>0.030</b>
28	B.01.02.00	KNR 4-01 0108-12	Wywiezienie gruzu spryzmowanego samochodami samowyladowczymi - za każdy następny 1 km x 24 km Krotność = 24 0.03	m <sup>3</sup> m <sup>3</sup>	 0.030	
					<b>RAZEM</b>	<b>0.030</b>







Skala	1:100	Nazwa rysunku	Rzut 1-go piętca
Podpis		Investor	Urząd Dzielnicy Praga Południe ul. Grochowska 274 03-841 Warszawa
Nr rysunku	2	Objekt	LICEUM OGÓLNOKSZTAŁCĄCE NR XIX ul. Zbarska 1 w Warszawie
		Branża	BUDOWLANA





Hymiana podkóg

L.O XIX Zbaraska 1

II Piętro

	Nr. pom.	wym.	pow	listwy	szafy
ewek. zapl.	40	3,13 × 5,76	18,0	17,8	l = 5,50
	41	11,50 × 5,76	66,2	34,5	l = 5,0
	42	5,76 × 5,76	33,2	23,0	1,20 umy.
pomoce	43	3,12 × 5,76	18,0	17,8	
	44	8,76 × 5,76	50,4	29,0	6,50
	45	8,76 × 5,76	50,4	29,0	5,50 !!
	46	8,76 × 5,76	50,4	29,0	4,50
	47	8,76 × 5,76	50,4	29,0	4,00
	47A	3,13 × 5,76	18,0	17,8	
	48	8,52 × 5,76	49,1	28,6	9,00
			<u>404,1</u>	<u>255,5</u>	
Korytarz i hol			160,2	95,5	
			<u>564,3</u>	<u>351,0</u>	
Korytarz listwy					$(3,9,0 + 2,76 + 6,0) \times 2$

I Piętro

	30	3,13 × 5,76	18,0	17,8	l = 5,50
	31	11,50 × 5,76	66,2	34,5	l = 14,0
	32	5,76 × 5,76	33,2	23,0	
	33	3,12 × 5,76	18,0	17,8	
	34	8,76 × 5,76	50,4	29,0	l = 5,50
	35	8,76 × 5,76	50,4	29,0	l = 5,50
			<u>236,2</u>	<u>151,1</u>	
Korytarz i hol			178,2	95,5	
			<u>414,40</u>	<u>246,6</u>	

Σ 978,70 m<sup>2</sup> 446,50 mb

INSPEKTOR

Władysław [signature] Tomicki