

## DOKUMENTACJA PROJEKTOWA

---

# PRZEDMIAR ROBÓT

---

Klasyfikacja robót wg. Wspólnego Słownika Zamówień  
45233253-7 Roboty w zakresie nawierzchni dróg dla pieszych

NAZWA INWESTYCJI : Remont chodników  
ADRES INWESTYCJI : Liceum Ogólnokształcące nr XXIII ul. Naddnieprzańska 2/4  
INWESTOR : Urząd m. st. Warszawy dla Dzielnicy Praga Południe  
ADRES INWESTORA : Warszawa ul. Grochowska 274

SPORZĄDZIŁ KALKULACJE : Władysław Jarmontowicz  
DATA OPRACOWANIA : 14.03.2007

---

Ogółem wartość kosztorysowa robót : 0.00 zł

---

Słownie: zero i 00/100 zł

---

WYKONAWCA :

INWESTOR :

Data opracowania  
14.03.2007

Data zatwierdzenia

INSPEKTOR  
Władysław Jarmontowicz

## 2007 LO XXIII Remont chodników inw jedn przedrKSIAŻKA PRZEDMIARÓW

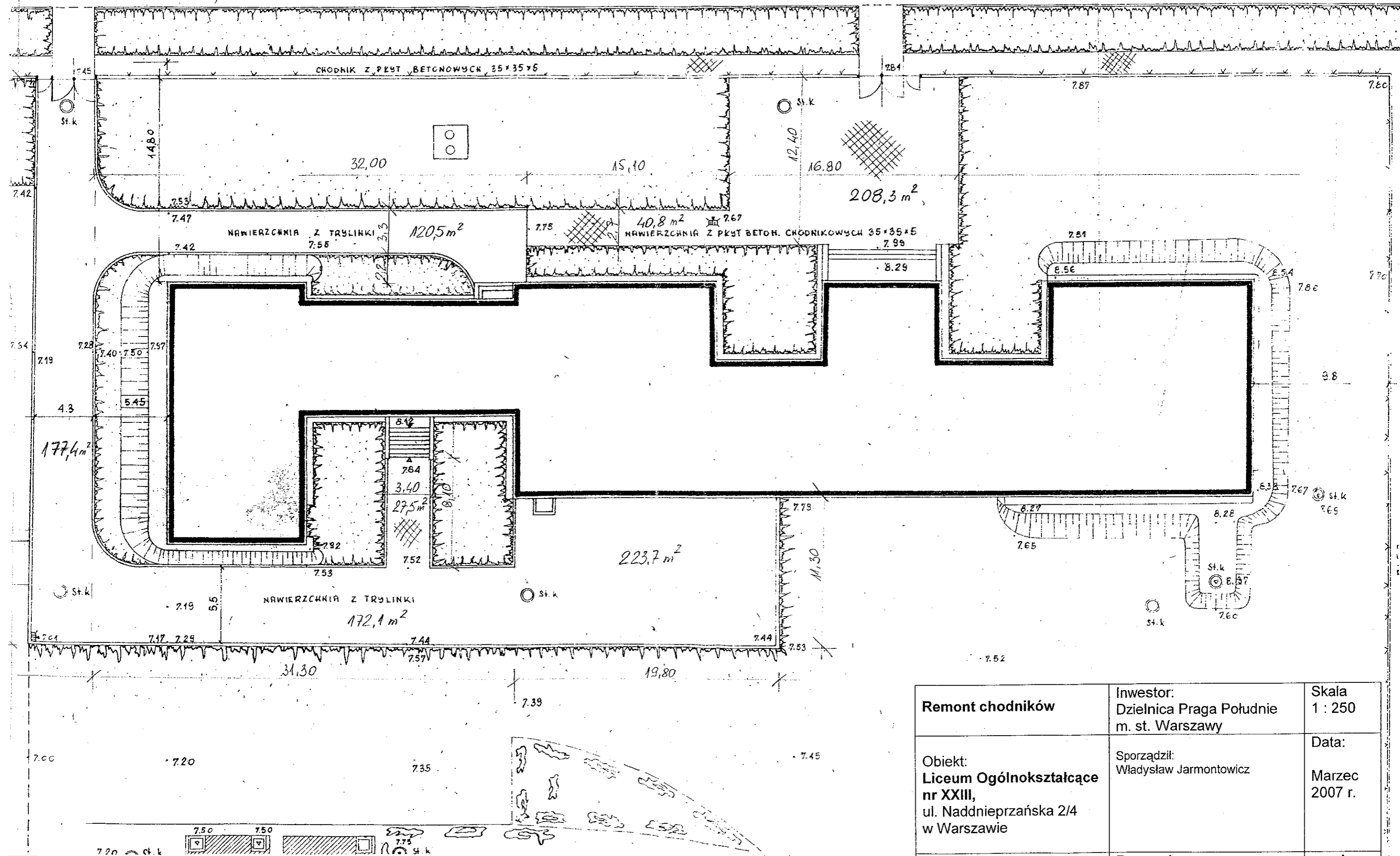
Lp.	Nr spec. techn.	Podsta- wa	Opis i wyliczenia	j.m.	Poszcz	Razem
1		<b>Chodniki</b>				
1	B.01.05.00	<b>KNNR 1 0112-02</b>	Roboty pomiarowe przy powierzchniowych robotach ziemnych - koryta pod nawierzchnie chodników	ha		
d.1			0.01	ha	0.010	
					<b>RAZEM</b>	<b>0.010</b>
2	B.01.01.00	<b>KNNR 6 0805-08</b>	Rozebranie chodników z płyt betonowych o wymiarach 35x35x5 cm na podsypce cementowo-piaskowej	m <sup>2</sup>		
d.1			1	m <sup>2</sup>	1.000	
					<b>RAZEM</b>	<b>1.000</b>
3	B.01.02.00	<b>KNNR 6 0806-08</b>	Rozebranie obrzeży trawnikowych o wymiarach 8x30 cm na podsypce piaskowej	m		
d.1			0.308	m	0.308	
					<b>RAZEM</b>	<b>0.308</b>
4	B.18.01.00	<b>KNNR 6 0102-02</b>	Koryta gł. 20 cm wykonywane w gruntach kat. II-IV pod chodniki /analogia/	m <sup>2</sup>		
d.1			1	m <sup>2</sup>	1.000	
					<b>RAZEM</b>	<b>1.000</b>
5	B.18.01.00	<b>KNNR 6 0103-01</b>	Profilowanie i zagęszczanie podłoża wykonywane ręcznie w gruncie kat. II-IV	m <sup>2</sup>		
d.1			1	m <sup>2</sup>	1.000	
					<b>RAZEM</b>	<b>1.000</b>
6	B.18.02.00	<b>KNNR 6 0112-05</b>	Warstwa górna podbudowy z kruszyw naturalnych gr. 10 cm	m <sup>2</sup>		
d.1			1	m <sup>2</sup>	1.000	
					<b>RAZEM</b>	<b>1.000</b>
7	B.18.03.00	<b>KNNR 6 0105-06</b>	Warstwy podsypkowe cementowo-piaskowe zagęszczane ręcznie o gr.5 cm	m <sup>2</sup>		
d.1			1	m <sup>2</sup>	1.000	
					<b>RAZEM</b>	<b>1.000</b>
8	B.17.02.00	<b>KNNR 6 0404-05</b>	Obrzeża betonowe o wymiarach 30x8 cm na podsypce cementowo-piaskowej, spoiny wypełnione zaprawą cementową	m		
d.1			0.308	m	0.308	
					<b>RAZEM</b>	<b>0.308</b>
9	B.18.06.00	<b>KNR 2-31 1406-03</b>	Regulacja pionowa studzienek dla włączów kanałowych i zaworów	szt.		
d.1			0.01	szt.	0.010	
					<b>RAZEM</b>	<b>0.010</b>
10	B.18.05.00	<b>KNNR 6 0502-0301</b>	Place z kostki brukowej betonowej grubości 8 cm kolorowej na podsypce cementowo-piaskowej z wypełnieniem spoin piaskiem /analogia/	m <sup>2</sup>		
d.1			1	m <sup>2</sup>	1.000	
					<b>RAZEM</b>	<b>1.000</b>
11	B.01.03.00	<b>KNR 4-01 0108-06</b>	Wywóz ziemi samochodami samowyladowczymi na odległość do 1 km grunt.kat. III	m <sup>3</sup>		
d.1			0.2	m <sup>3</sup>	0.200	
					<b>RAZEM</b>	<b>0.200</b>
12	B.01.03.00	<b>KNR 4-01 0108-08</b>	Wywóz ziemi samochodami samowyladowczymi - za każdy nast. 1 km x 19 km	m <sup>3</sup>		
d.1			Krotność = 19	m <sup>3</sup>	0.200	
			0.2			
					<b>RAZEM</b>	<b>0.200</b>
13	B.01.04.00	<b>KNR 4-01 0108-11</b>	Wywiezienie gruzu spryzmowanego samochodami samowyladowczymi na odległość do 1 km	m <sup>3</sup>		
d.1			0.057	m <sup>3</sup>	0.057	
					<b>RAZEM</b>	<b>0.057</b>
14	B.01.04.00	<b>KNR 4-01 0108-12</b>	Wywiezienie gruzu spryzmowanego samochodami samowyladowczymi - za każdy następny 1 km x 19 km	m <sup>3</sup>		
d.1			Krotność = 19	m <sup>3</sup>	0.057	
			0.057			
					<b>RAZEM</b>	<b>0.057</b>
2		<b>Place</b>				
15	B.01.05.00	<b>KNNR 1 0112-02</b>	Roboty pomiarowe przy powierzchniowych robotach ziemnych - koryta pod nawierzchnie placów postojowych	ha		
d.2			0.01	ha	0.010	
					<b>RAZEM</b>	<b>0.010</b>
16	B.01.01.00	<b>KNNR 6 0805-04</b>	Rozebranie nawierzchni z trylinki o spoinach wypełnionych zaprawą cementową	m <sup>2</sup>		
d.2			1	m <sup>2</sup>	1.000	

## 2007 LO XXIII Remont chodników inw jedn przedRKSIĄŻKA PRZEDMIARÓW

Lp.	Nr spec. techn.	Podstawa	Opis i wyliczenia	j.m.	Poszcz	Razem
					<b>RAZEM</b>	<b>1.000</b>
17	B.01.02.00	KNNR 6 0806-02	Rozebranie krawężników betonowych na podsypce cementowo-piaskowej	m		
d.2			0.317	m	0.317	
					<b>RAZEM</b>	<b>0.317</b>
18	B.18.01.00	KNNR 6 0102-01	Koryta gł. 15 cm wykonywane w gruntach kat. II-IV pod chodniki	m <sup>2</sup>		
d.2			1	m <sup>2</sup>	1.000	
					<b>RAZEM</b>	<b>1.000</b>
19	B.18.01.00	KNNR 6 0103-01	Profilowanie i zagęszczanie podłoża wykonywane ręcznie w gruncie kat. II-IV pod warstwy konstrukcyjne nawierzchni	m <sup>2</sup>		
d.2			1	m <sup>2</sup>	1.000	
					<b>RAZEM</b>	<b>1.000</b>
20	B.18.02.00	KNNR 6 0112-05	Warstwa górna podbudowy z kruszyw naturalnych gr. 10 cm	m <sup>2</sup>		
d.2			1	m <sup>2</sup>	1.000	
					<b>RAZEM</b>	<b>1.000</b>
21	B.18.03.00	KNNR 6 0105-06	Warstwy podsypkowe cementowo-piaskowe zagęszczane ręcznie o gr.5 cm	m <sup>2</sup>		
d.2			1	m <sup>2</sup>	1.000	
					<b>RAZEM</b>	<b>1.000</b>
22	B.17.01.00	KNNR 6 0401-03	Krawężniki betonowe wystające o wymiarach 15x30 cm bez ław na podsypce cementowo-piaskowej	m		
d.2			0.317	m	0.317	
					<b>RAZEM</b>	<b>0.317</b>
23	B.18.04.00	KNNR 6 0502-03	Chodniki z kostki brukowej betonowej grubości 8 cm na podsypce cementowo-piaskowej z wypełnieniem spoin piaskiem	m <sup>2</sup>		
d.2			1	m <sup>2</sup>	1.000	
					<b>RAZEM</b>	<b>1.000</b>
24	B.18.06.00	KNR 2-31 1406-03	Regulacja pionowa studzienek dla włączów kanałowych	szt.		
d.2			0.01	szt.	0.010	
					<b>RAZEM</b>	<b>0.010</b>
25	B.01.03.00	KNR 4-01 0108-06	Wywóz ziemi samochodami samowyladowczymi na odległość do 1 km grunt.kat. III	m <sup>3</sup>		
d.2			0.15	m <sup>3</sup>	0.150	
					<b>RAZEM</b>	<b>0.150</b>
26	B.01.03.00	KNR 4-01 0108-08	Wywóz ziemi samochodami samowyladowczymi - za każdy nast. 1 km	m <sup>3</sup>		
d.2			0.15	m <sup>3</sup>	0.150	
					<b>RAZEM</b>	<b>0.150</b>
27	B.01.04.00	KNR 4-01 0108-11	Wywiezienie gruzu sprzymowanego samochodami samowyladowczymi na odległość do 1 km	m <sup>3</sup>		
d.2			0.164	m <sup>3</sup>	0.164	
					<b>RAZEM</b>	<b>0.164</b>
28	B.01.04.00	KNR 4-01 0108-12	Wywiezienie gruzu sprzymowanego samochodami samowyladowczymi - za każdy następny 1 km	m <sup>3</sup>		
d.2			Krotność = 19 0.164	m <sup>3</sup>	0.164	
					<b>RAZEM</b>	<b>0.164</b>

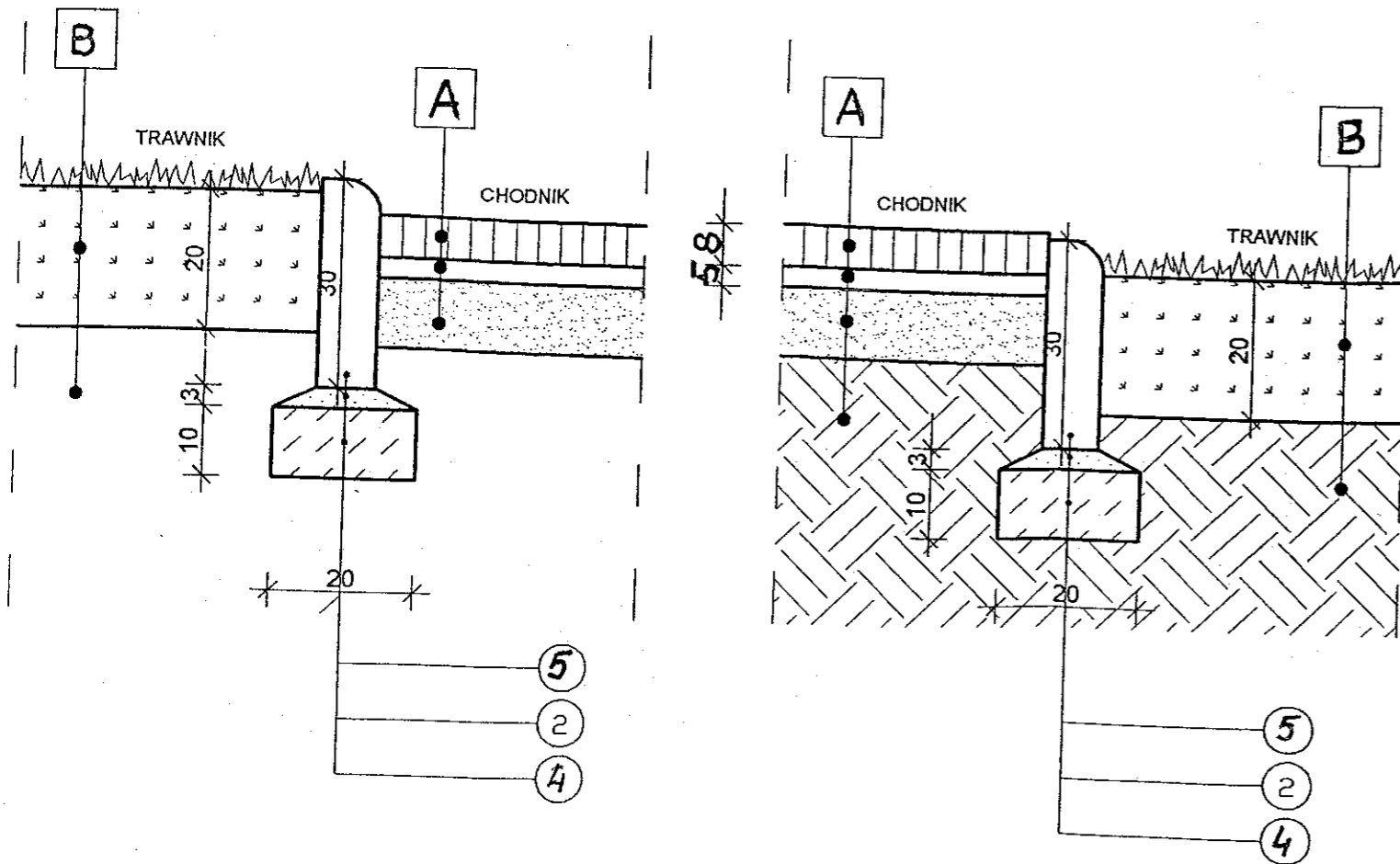
UL. NADNIEPRZAŃSKA (ASFALT)

7.55



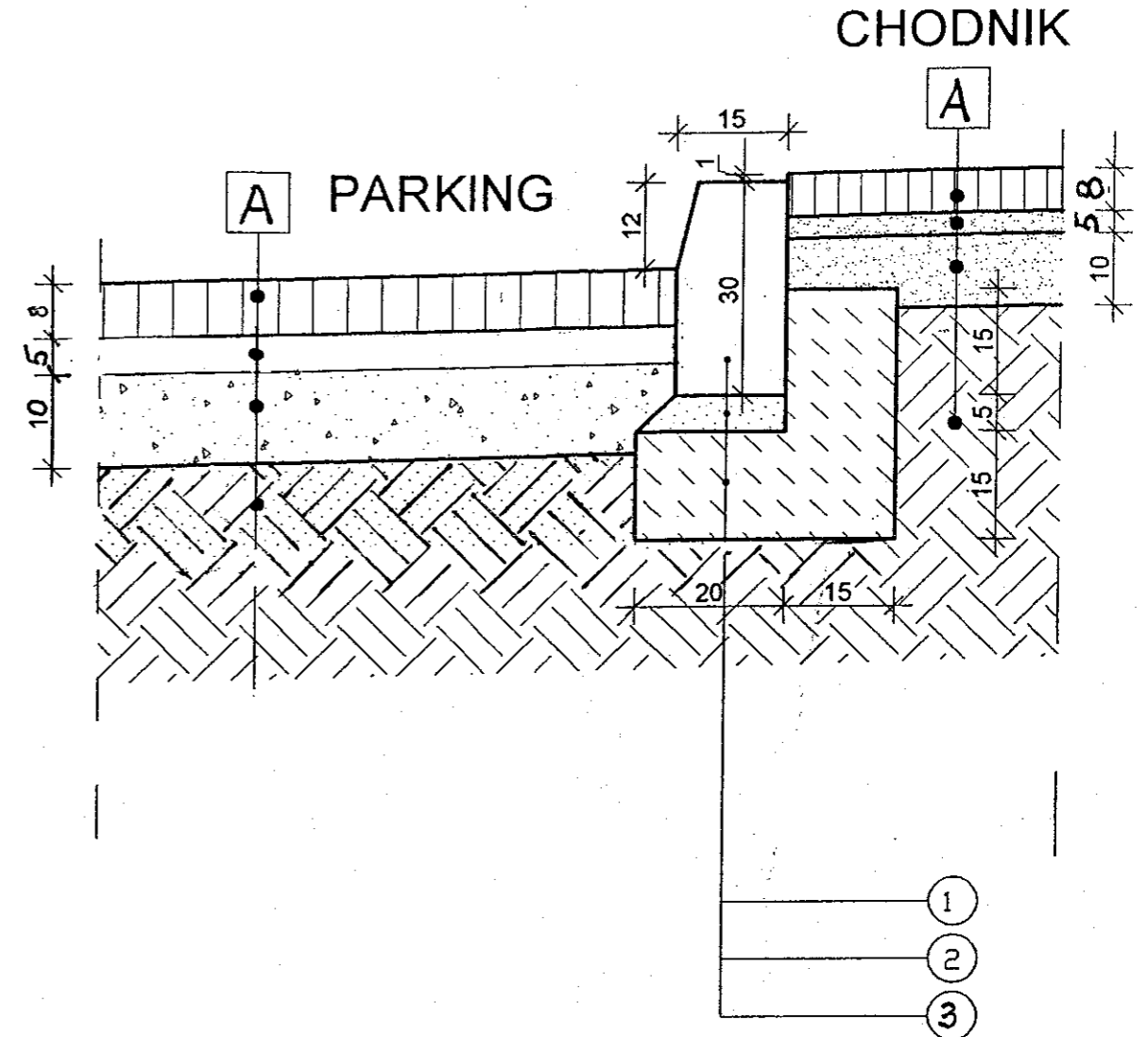
Remont chodników	Inwestor: Dzielnica Praga Południe m. st. Warszawy	Skala 1 : 250
Obiekt: Liceum Ogólnokształcące nr XXIII, ul. Naddnieprzańska 2/4 w Warszawie	Sporządził: Władysław Jarmontowicz	Data: Marzec 2007 r.

# SZCZEGÓŁ POŁĄCZENIE CHODNIK - TRAWNIK



1. Krawężnik betonowy typ uliczny 15 x 30 cm
2. Podsyпка cementowo-piskowa 1:4 gr. 5 cm
3. Ława betonowa
4. Ława cementowo-żwirowa
5. Obrzeże betonowe typ uliczny 8 x 30 cm

# SZCZEGÓŁ POŁĄCZENIE PARKING - CHODNIK



**A**

- WARSTWA ŚCIERALNA Z BET. KOSTKI DROGOWEJ gr. 8 cm
- PODSYPKA CEMENTOWO-PIASKOWA gr. 5 cm
- POBBUDOWA ZASADNICZA Z KRUSZYWA ŁAMANEGO STABILIZOWANEGO MECHANICZNIE LUB POSPÓŁKI gr 10 cm
- GRUNT RODZIMY ZAGĘSZCZONY IS=0,97

**B**

- WARSTWA ZIEMI URODZAJNEJ
- GRUNT RODZIMY

Remont chodników	Inwestor: Dzielnica Praga Południe m. st. Warszawy	Skala 1 : 10
Obiekt: Liceum Ogólnokształcące nr XXIII, ul. Naddnieprzańska 2/4 w Warszawie	Sporządził: Władysław Jarmontowicz	Data: Marzec 2007 r.
Szczegóły	Rysunek nr	