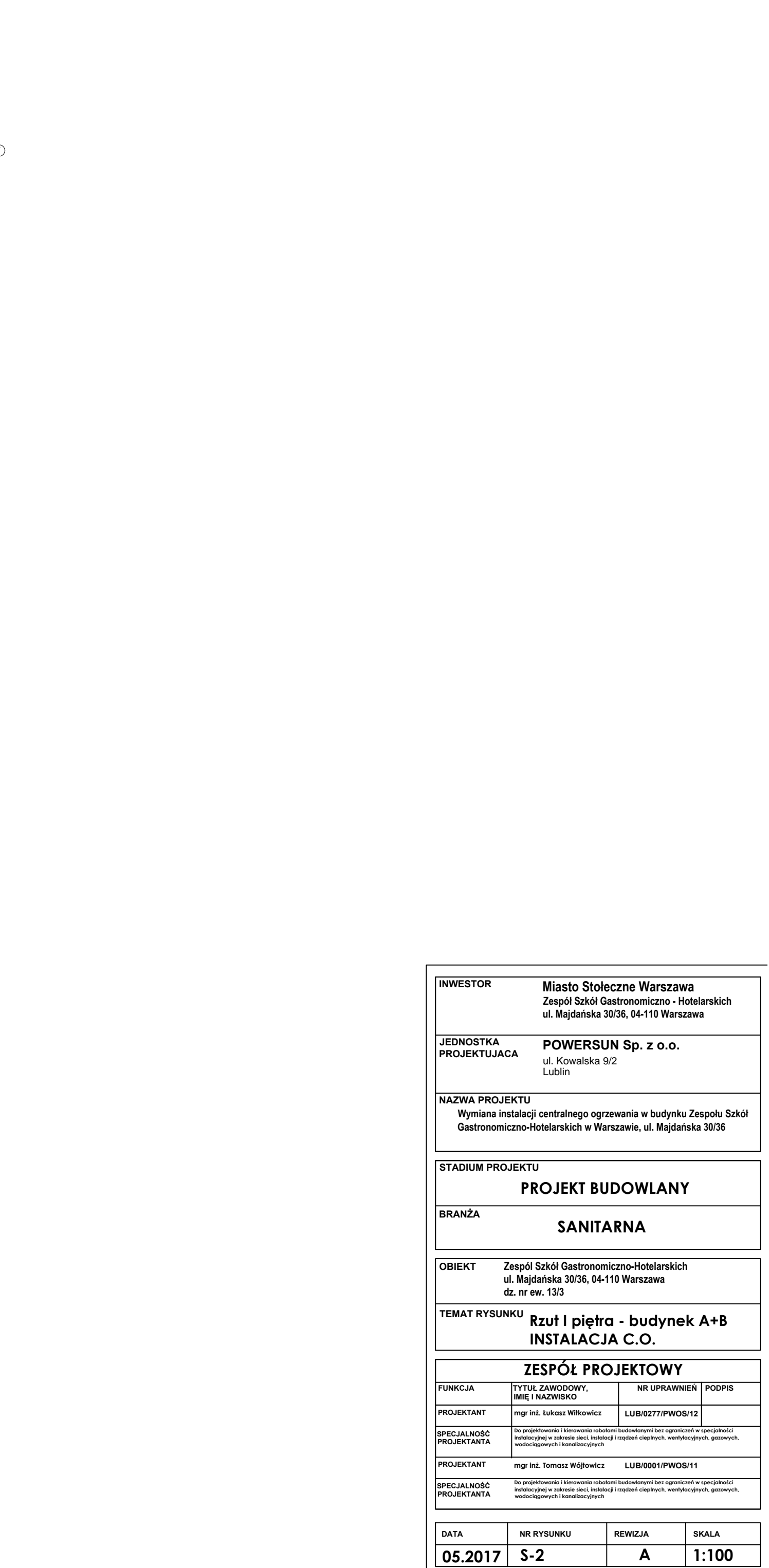
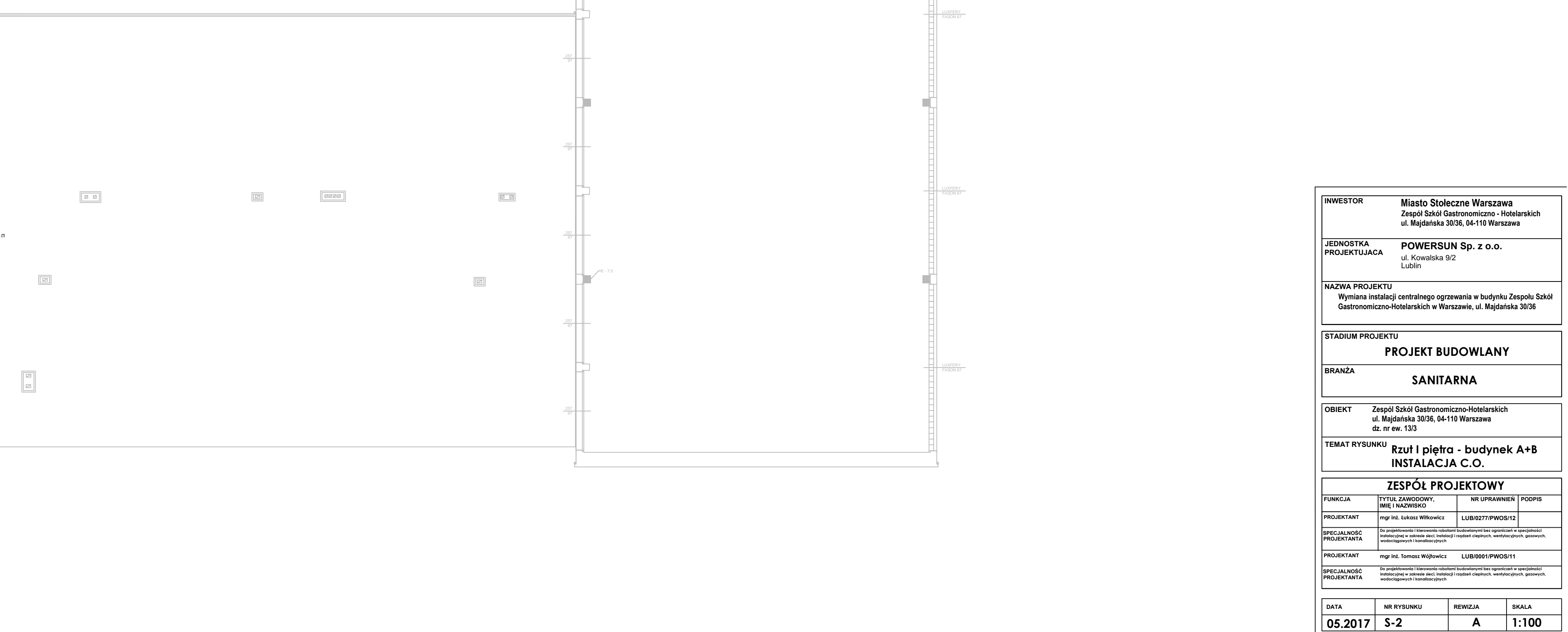
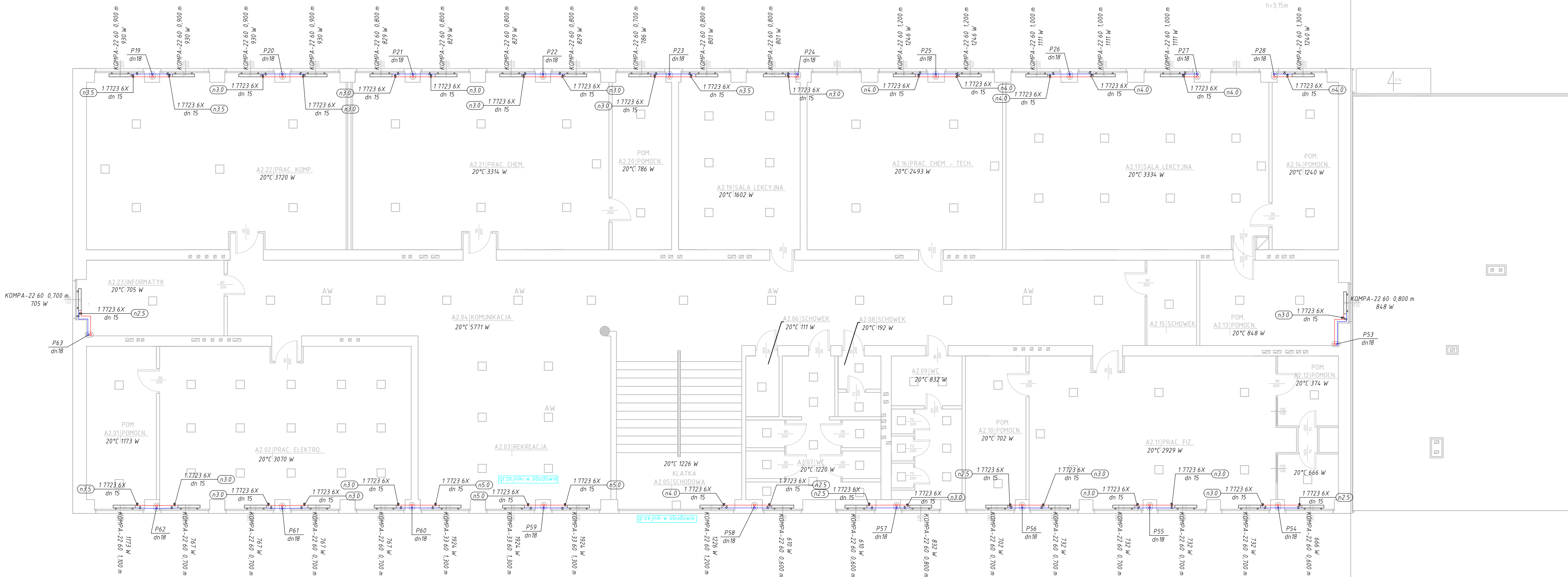


INWESTOR	Miasto Stołeczne Warszawa Zespół Szkół Gastronomiczno - Hotelarskich ul. Majdanska 30/36, 04-110 Warszawa		
JEDNOSTKA PROJEKTUJĄCA	POWERSUN Sp. z o.o. ul. Kowalska 9/2 Lublin		
NAZWA PROJEKTU	Wymiana instalacji centralnego ogrzewania w budynku Zespołu Szkół Gastronomiczno-Hotelarskich w Warszawie, ul. Majdanska 30/36		
STADIUM PROJEKTU	PROJEKT BUDOWLANY		
BRANŻA	SANITARNA		
OBIEKT	Zespół Szkół Gastronomiczno-Hotelarskich ul. Majdanska 30/36, 04-110 Warszawa dz. nr ew. 13/3		
TEMAT RYSUNKU	Rzut parteru - budynek A+B INSTALACJA C.O.		
ZESPÓŁ PROJEKTOWY			
FUNKCJA	TYTUŁ, ZAWIOŚCOWY, IMIE I NAZWISKO	NR UPRAWNIEN	PODSIS
PROJEKTANT	mgr inż. Łukasz Wilkowiak	LUB0277PWOS/12	
SPECJALNOŚĆ PROJEKTANTA	do projektowania i wykonania robót budowlanych bez ograniczeń w specjalności instalacyjnej w zakresie sieci, instalacji i urządzeń cieplnych, wentylacyjnych, gazowych, wodociągowych i kanalizacyjnych		
PROJEKTANT	mgr inż. Tomasz Wójcik	LUB0001PWOS/11	
SPECJALNOŚĆ PROJEKTANTA	do projektowania i wykonania robót budowlanych bez ograniczeń w specjalności instalacyjnej w zakresie sieci, instalacji i urządzeń cieplnych, wentylacyjnych, gazowych, wodociągowych i kanalizacyjnych		
DATA	NR RYSUNKU	REWIZJA	SKALA
05.2017	S-1	A	1:100

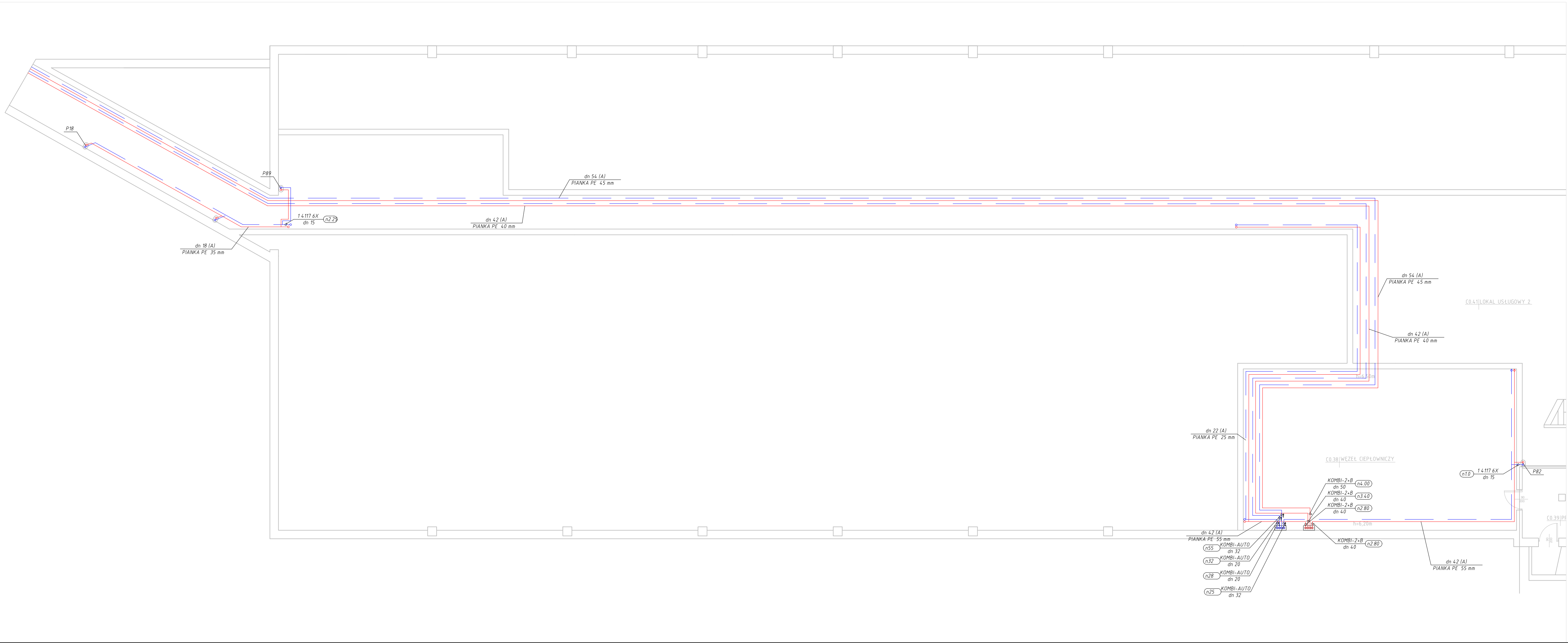


INWESTOR	<b>Miasto Stołeczne Warszawa</b> <b>Zespół Szkół Gastronomiczno - Hotelarskich</b> <b>ul. Majdanki 30/36, 04-110 Warszawa</b>		
JEDNOSTKA PROJEKTUJĄCA	<b>POWERSUN Sp. z o.o.</b> <b>ul. Kowalska 9/2</b> <b>Lublin</b>		
NAZWA PROJEKTU	<b>Wymiana instalacji centralnego ogrzewania w budynku Zespołu Szkół Gastronomiczno-Hotelarskich w Warszawie, ul. Majdanki 30/36</b>		
STADIUM PROJEKTU			
PROJEKT BUDOWLANY			
BRANŻA	SANITARNĄ		
OBIEKT	<b>Zespół Szkół Gastronomiczno-Hotelarskich</b> <b>ul. Majdanki 30/36, 04-110 Warszawa</b> <b>dz. nr ew. 13/3</b>		
TEMAT RYSUNKU	<b>Rzut I piętra - budynek A+B</b> <b>INSTALACJA C.O.</b>		
ZESPÓŁ PROJEKTOWY			
FUNKCJA	TYTUŁ, ZAWODOWY, IMIĘ I NAZWISKO	NR UPRAWNIEN	PODPIŚ
PROJEKTANT	mgr inż. Lukasz Witoldowicz	LUB027/27/PW/0512	
SPECJALNOŚĆ PROJEKTANTA	do projektowania i stawienia robót instalacji budowlanych oraz ogrzewania w szczególności sanitarnych w zakresie: est. instalacji i urządzeń ciepłowniczych, wentylacyjnych, gazowych, wodociągowych i kanalizacyjnych.		
PROJEKTANT	mgr inż. Tomasz Wójcik	LUB0001/PW/0511	
SPECJALNOŚĆ PROJEKTANTA	do projektowania i stawienia robót instalacji budowlanych oraz ogrzewania w szczególności sanitarnych w zakresie: est. instalacji i urządzeń ciepłowniczych, wentylacyjnych, gazowych, wodociągowych i kanalizacyjnych.		
DATA	NR RYSUNKU	REWIZJA	SKALA
05.2017	S-2	A	1:100

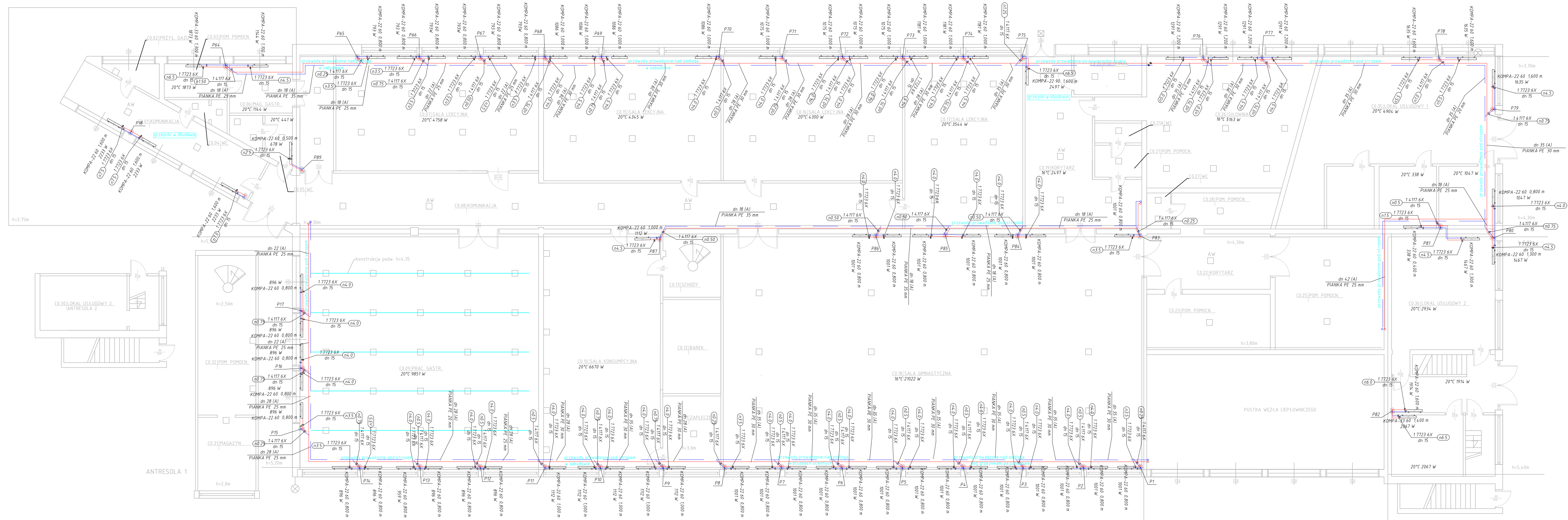




INWESTOR	Miasto Stołeczne Warszawa Zespół Szkół Gastronomiczno - Hotelarskich ul. Majdańska 30/36, 04-110 Warszawa		
JEDNOSTKA PROJEKTUJACA	POWERSUN Sp. z o.o. ul. Kowalska 9/2 Lublin		
NAZWA PROJEKTU	Wymiana instalacji centralnego ogrzewania w budynku Zespołu Szkół Gastronomiczno-Hotelarskich w Warszawie, ul. Majdańska 30/36		
STADIUM PROJEKTU	PROJEKT BUDOWLANY		
BRANŻA	SANITARNA		
OBIEKT	Zespół Szkół Gastronomiczno-Hotelarskich ul. Majdańska 30/36, 04-110 Warszawa dz. nr ew. 13/3		
TEMAT RYSUNKU	Rzut II piętra - budynek A+B INSTALACJA C.O.		
ZESPÓŁ PROJEKTOWY			
FUNKCJA	TYTUŁ ZAWODOWY, IMIĘ I NAZWISKO	NR UPRAWNIENI	PODPIS
PROJEKTANT	mgr inż. Łukasz Witkiewicz	LUB/0277/PWOS/12	
SPECJALNOŚĆ PROJEKTANTA	Do projektowania i kierowania robotami budowlanymi bez ograniczeń w specjalności instalacyjnej w zakresie sieci, instalacji i urządzeń cieplnych, wentylacyjnych, gazowych, wodociągowych i kanalizacyjnych		
PROJEKTANT	mgr inż. Tomasz Wójtowicz	LUB/0001/PWOS/11	
SPECJALNOŚĆ PROJEKTANTA	Do projektowania i kierowania robotami budowlanymi bez ograniczeń w specjalności instalacyjnej w zakresie sieci, instalacji i urządzeń cieplnych, wentylacyjnych, gazowych, wodociągowych i kanalizacyjnych		
DATA	NR RYSUNKU	REWIZJA	SKALA
05.2017	S-3	A	1:100

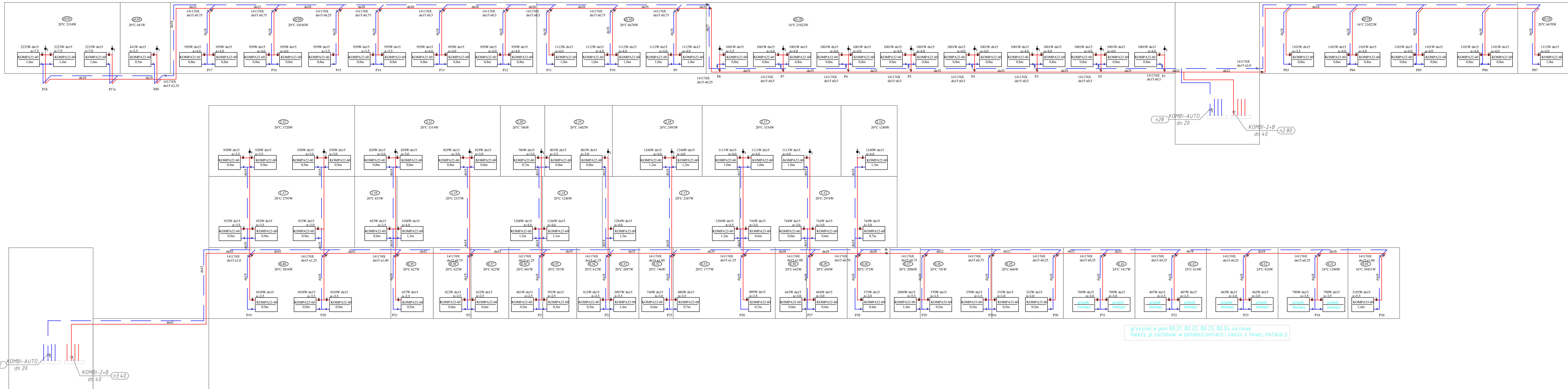


INWESTOR	Miasto Stołeczne Warszawa Zespół Szkół Gastronomiczno - Hotelarskich ul. Majdańska 30/36, 04-110 Warszawa		
JEDNOSTKA PROJEKTUJACA	POWERSUN Sp. z o.o. ul. Kowalska 9/2 Lublin		
NAZWA PROJEKTU	Wymiana instalacji centralnego ogrzewania w budynku Zespołu Szkół Gastronomiczno-Hotelarskich w Warszawie, ul. Majdańska 30/36		
STADIUM PROJEKTU	PROJEKT BUDOWLANY		
BRANŻA	SANITARNA		
OBIEKT	Zespół Szkół Gastronomiczno-Hotelarskich ul. Majdańska 30/36, 04-110 Warszawa dz. nr ew. 13/3		
TEMAT RYSUNKU	Rzut piwnic - budynek C INSTALACJA C.O.		
ZESPÓŁ PROJEKTOWY			
FUNKCJA	TYTUŁ ZAWODOWY, IMIĘ I NAZWISKO	NR UPRAWNIEN	PODPIS
PROJEKTANT	mgr inż. Łukasz Wilkowicz	LUB/0277/PWOS/12	
SPECJALNOŚĆ PROJEKTANTA	Do projektowania i kierowania robotami budowlanymi bez ograniczeń w specjalności instalacyjnej w zakresie sieci, instalacji i rozdań ciepłych, wentylacyjnych, gazowych, wodociągowych i kanalizacyjnych		
PROJEKTANT	mgr inż. Tomasz Wójtowicz	LUB/0001/PWOS/11	
SPECJALNOŚĆ PROJEKTANTA	Do projektowania i kierowania robotami budowlanymi bez ograniczeń w specjalności instalacyjnej w zakresie sieci, instalacji i rozdań ciepłych, wentylacyjnych, gazowych, wodociągowych i kanalizacyjnych		
DATA	NR RYSUNKU	REWIZJA	SKALA
05.2017	S-4	A	1:100

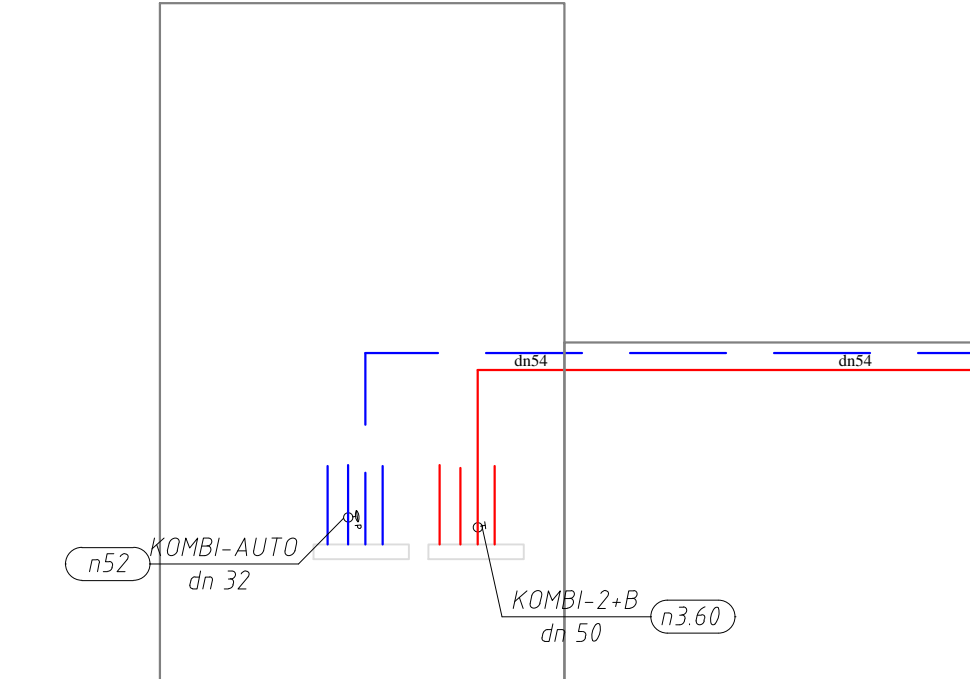


INWESTOR		Miesto Stołeczne Warszawa Zespół Szkół Gastronomiczno - Hotelarskich ul. Majdąńska 30/36, 04-110 Warszawa	
JEDNOSTKA PROJEKTUJĄCA		POWERSUN Sp. z o.o. ul. Kowalska 9/2 Lublin	
NAZWA PROJEKTU Wyamina instalacji centralnego ogrzewania w budynku Zespołu Szkół Gastronomiczno-Hotelarskich w Warszawie, ul. Majdąńska 30/36			
STADIUM PROJEKTU  PROJEKT BUDOWLANY			
BRANŻA		SANITARNA	
OBJEKT		Zespół Szkół Gastronomiczno-Hotelarskich ul. Majdąńska 30/36, 04-110 Warszawa dz. nr ew. 1/3/3	
TEMAT RYSUNKU		Rzut parteru - budynek C INSTALACJA C.O.	
ZESPÓŁ PROJEKTOWY			
FUNKCJA	TYTUŁ ZAWODOWY, IMIĘ I NAZWISKO	NR UPRAWNIENI	PODPIS
PROJEKTANT	mgr inż. Łukasz Włkowicz	LUB/0277/PWOS/12	
SPECIALNOŚĆ PROJEKTANTA	Do projektowania i tworzenia rozwiązań budowlanych bez ograniczeń w specjalności instalacyjnej w zakresie sieci, instalacji i rozpięte ciepłych, wentylacyjnych, gazowych, wodociągowych i kanalizacyjnych		
PROJEKTANT	mgr inż. Tomasz Wójtowicz	LUB/0001/PWOS/11	
SPECIALNOŚĆ PROJEKTANTA	Do projektowania i tworzenia rozwiązań budowlanych bez ograniczeń w specjalności instalacyjnej w zakresie sieci, instalacji i rozpięte ciepłych, wentylacyjnych, gazowych, wodociągowych i kanalizacyjnych		
DATA			
05.05/2017	NR RYSUNKU	REWIZJA	SKALA
	S-5	A	1:100





INWESTOR	Miasto Stołeczne Warszawa Zespół Szkół Gastronomiczno - Hotelarskich ul. Majdąńska 30/36, 04-110 Warszawa		
JEDNOSTKA PROJEKTUJĄCA	POWERSUN Sp. z o.o. ul. Kowalska 9/2 Lublin		
NAZWA PROJEKTU	Wymiana instalacji centralnego ogrzewania w budynku Zespołu Szkół Gastronomiczno-Hotelarskich w Warszawie, ul. Majdąńska 30/36		
STADIUM PROJEKTU	PROJEKT BUDOWLANY		
BRANŻA	SANITARNA		
OBIEKT	Zespół Szkół Gastronomiczno-Hotelarskich ul. Majdąńska 30/36, 04-110 Warszawa dz. nr ew. 13/3		
TEMAT RYSUNKU	Rozwinięcie INSTALACJA C.O.		
ZESPÓŁ PROJEKTOWY			
FUNKCJA	TYTUŁ ZAWODOWY, IMIĘ I NAZWISKO		
PROJEKTANT	mgr inż. Lukoza Witkiewicz		
	LUB/0277/PWOS/12		
SPECJALNOŚĆ PROJEKTANTA	Do projektowania i kierowania robotami budowlanymi nie ograniczać w specjalności Instalacyjnej w zakresie instalacji i urządzeń ciepłych, wentylacyjnych, gazowych, wodociągowych i kanalizacyjnych		
PROJEKTANT	mgr inż. Tomasz Wójcik		
	LUB/0001/PWOS/11		
SPECJALNOŚĆ PROJEKTANTA	Do projektowania i kierowania robotami budowlanymi nie ograniczać w specjalności Instalacyjnej w zakresie instalacji i urządzeń ciepłych, wentylacyjnych, gazowych, wodociągowych i kanalizacyjnych		
DATA	NR RYSUNKU	REWIZJA	SKALA
05.2017	S-6	A	



INWESTOR	<b>Miasto Stołeczne Warszawa</b> Zespół Szkół Gastronomiczno - Hotelarskich ul. Majdajska 30/36, 04-110 Warszawa		
JEDNOSTKA PROJEKTUJĄCA	<b>POWERSUN Sp. z o.o.</b> ul. Kowalska 9/2 Lublin		
NAZWA PROJEKTU	Wymiana instalacji centralnego ogrzewania w budynku Zespołu Szkół Gastronomiczno-Hotelarskich w Warszawie, ul. Majdajska 30/36		
STADIUM PROJEKTU	<b>PROJEKT BUDOWLANY</b>		
BRANŻA	<b>SANITARNIA</b>		
OBJEKT	Zespół Szkół Gastronomiczno-Hotelarskich ul. Majdajska 30/36, 04-110 Warszawa dz. nr ew. 13/3		
TEMAT RYSUNKU	<b>Rozwinięcie 2</b> <b>INSTALACJA C.O.</b>		
<b>ZESPÓŁ PROJEKTOWY</b>			
FUNKCJA	TYTUŁ ZADANIOWY, IMIĘ I NAZWISKO	NR UPRAWNIEN	PODPIS
PROJEKTANT	mgr inż. Lukasz Wilkiewicz	LUB0277/PWO/S12	
SPECJALNOŚĆ PROJEKTANTA	Do projektowania i kierowania robotami budowlanymi bez ograniczeń w specjalności:         instalacyjnej w zakresie sieci, instalacji i rozkład ciepłych, wentylacyjnych, grzewczych,         wodociągowych, gazowych i elektroenergetycznych		
PROJEKTANT	mgr inż. Tomasz Wójtowicz	LUB0001/PWO/S11	
SPECJALNOŚĆ PROJEKTANTA	Do projektowania i kierowania robotami budowlanymi bez ograniczeń w specjalności:         instalacyjnej w zakresie sieci, instalacji i rozkład ciepłych, wentylacyjnych, grzewczych,         wodociągowych, gazowych i elektroenergetycznych		
DATA	NR RYSUNKU	REWIZJA	SKALA
<b>05.2017</b>	<b>S-7</b>	<b>A</b>	