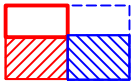


UWAGA:

ZDEMONTOWAĆ DŹWIG TOWAROWY, WYŁĄC STROP ŻELBETOWY GR 10 CM ZBRÓJONY KRZYŻOWO PRĘTAMI Ø 8 CO 12 CM
WYMUROWAĆ W ŁĄZIENIE ŚCIANKI Z WODOODPORNEJ PŁYTY KART-GIPS. DO WY. 1ST. PARAPETU OK. 100 CM
POSADKĘ PARKIETOWĄ NALEŻY WYMIENIĆ. W PRZEDPOKOJU JEST GRES NALEŻY SKUĆ TE POSADzkĘ I WYROWNAĆ PODŁOŻE I UŁOŻYĆ BEZPROGOWO PARKIET W CAŁYM POMIESZCZENIU. CAŁOŚĆ WYCYKLINOWAĆ I POLAKIEROWAĆ LAKIEREM BEZBARWNYM EKOLOGICZNYMI I NIETOKSYCZNYMI.
POŁOŻYĆ GRES ANTYPOŚLIZGOWY W ŁĄZIENIE
ORAZ GLAZURĘ DO WYS. 200 CM NA ŚCIANACH KOLOR RÓŻOWO-NIEBIESKI
WYMIANA NAŚWIETLA

POSZERZYĆ ISTNIEJĄCE OTWORY DRZWIOWE I ZAMONTOWAĆ NOWE DRZWI. DRZWI NA KŁATKĘ SCHODOWĄ EI30

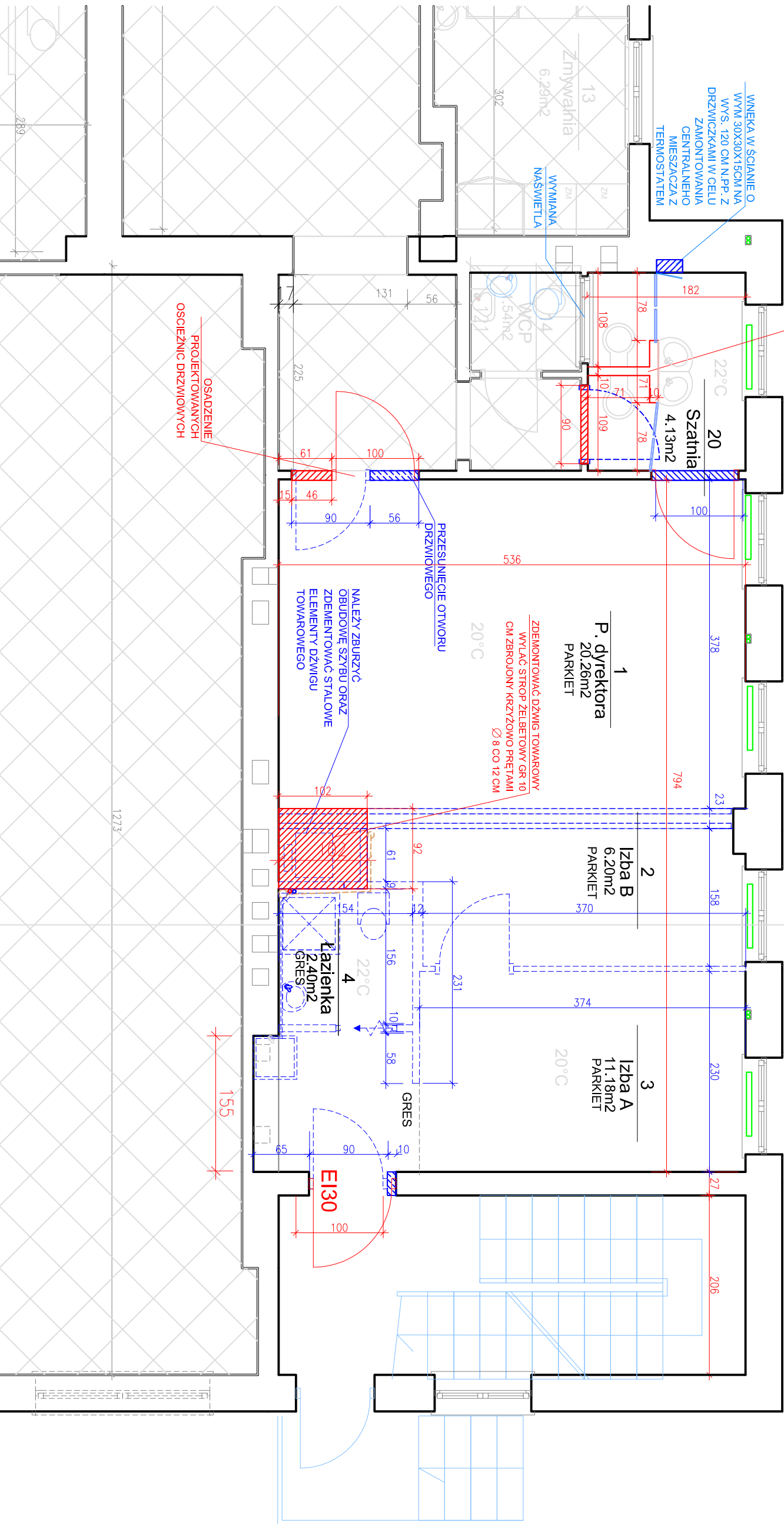
OZNACZENIA:



ŚCIANKI, DRZWI I URZĄDZENIA DO DEMONTAŻU
PROJEKTOWANE ŚCIANKI, DRZWI I URZĄDZENIA

LEGENDA:

- CO
- CW
- ZW
- KAN



15 DZIECI
2 NAUCZYCIELI



PARTER WYBURZENIA JAROCIŃSKA 12/14

PROJEKTOWY ALEKSANDRA MALIŃSKA	PROJEKT PODPIŚCIE ALEKSANDRA MALIŃSKA
SERIALIZACJA MIAŁO BYĆ WYKONANE SUSZYŃSKA	PROJEKT PODPIŚCIE SUSZYŃSKA
INWESTOR URZĄD DZIELNICY PRAGA - POŁUDNIE WARSZAWA UL. GROCHOWSKA 27/4	PROJEKT PODPIŚCIE SUSZYŃSKA
ADRES INWESTYCJI WARSZAWA UL. JAROCIŃSKA 12/14	PROJEKT PODPIŚCIE SUSZYŃSKA
PREZENTACJA ZMIANA SPOSOBU UŻYTKOWANIA DAWNYCH POMIESZCZEŃ MIESZKANIA SŁUŻBOWEGO NA POMIESZCZENIA DLA DZIECI PŁACOWA W BUDYNKU PRZEDSZKOLA NR 179	PROJEKT PODPIŚCIE SUSZYŃSKA
PROJEKTOWY WYBURZENIA NA PARTERZE	PROJEKT PODPIŚCIE SUSZYŃSKA
1:50 DATA WYKONANIA 09.2014r. NR RYSUNKU 2.3	1:50 DATA WYKONANIA 09.2014r. NR RYSUNKU 2.3