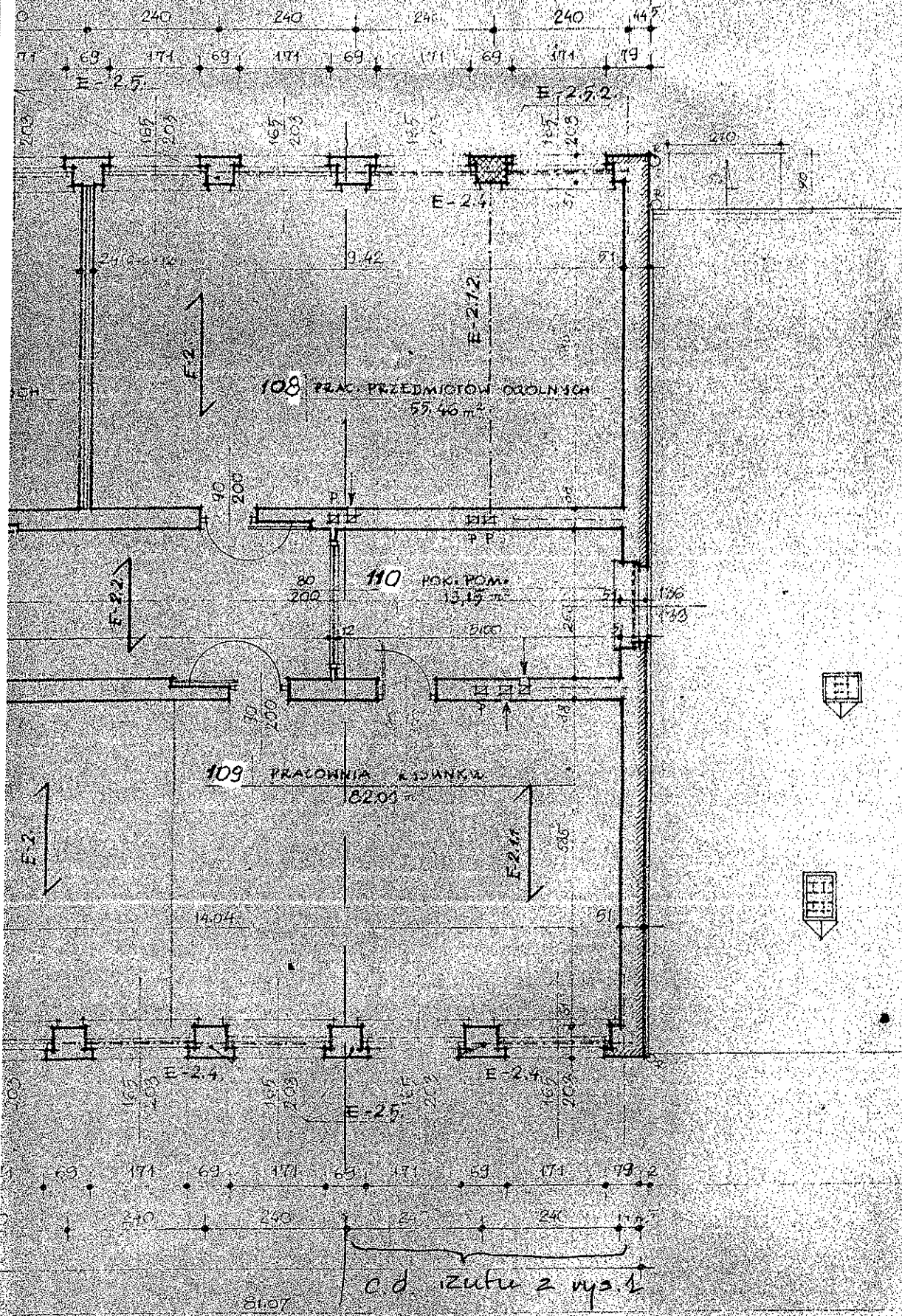


SCIANY
NASTYCZNI
KRATOWKI
12 CM. C
NA ZAPR



Nazwa rysunku Rzut I piętra – cd. pozostałe pomieszczenia			Skala 1:100
Inwestor	Urząd m. st. Warszawy Dzielnicy Praga-Południe ul. Grochowska 274 03-841 Warszawa		Podpis
Obiekt	Zespół Szkół Gastronomiczno- Hotelarskich Warszawa ul. Majdańska 30/36	Branża BUDOWLANA	Nr rysunku 2